

Teilegutachten

TGA Art 6.1

Nr. 17-TAHG-0055 E2/HGE

über die Vorschriftmäßigkeit eines Fahrzeuges bei bestimmungsgemäßigem Ein- oder Anbau von Teilen gemäß § 19 Abs. 3 Nr. 4 StVZO

für den Änderungsumfang : Spurbreiterung durch Distanzscheiben

Typ (System) : 12XXX; 13XXX

des Herstellers : **SCC Fahrzeugtechnik GmbH**
Gewerbestraße 11
D-91166 Georgensgmünd

Verwendungsbereich : DAIMLER; Typ 212 (E-Klasse)

TÜV AUSTRIA
AUTOMOTIVE GMBH

Geschäftsstelle:
Deutschstraße 10
1230 Wien
T: +43 5 0454-0
F: +43 5 0454-8805
E: automotive@tuv.at
W: www.tuv.at

Business Area
TÜV AUSTRIA
AUTOMOTIVE GMBH

Technik

Ansprechpartner:
DI (FH) Gerhard Heinrich
+43 (0) 664 60454 8899
gerhard.heinrich@tuv.at

TÜV ®

0. Hinweise für den Fahrzeughalter

Unverzügliche Durchführung und Bestätigung der Änderungsabnahme

Durch die vorgenommene Änderung erlischt die Betriebserlaubnis des Fahrzeuges, wenn nicht unverzüglich die gemäß StVZO § 19 Abs. 3 vorgeschriebene Änderungsabnahme durchgeführt und bestätigt wird oder festgelegte Auflagen nicht eingehalten werden!

Nach der Durchführung der technischen Änderung ist das Fahrzeug unter Vorlage des vorliegenden Teilegutachtens unverzüglich einem amtlich anerkannten Sachverständigen oder Prüfer einer Technischen Prüfstelle oder einem Prüfenieur einer amtlich anerkannten Überwachungsorganisation zur Durchführung und Bestätigung der vorgeschriebenen Änderungsabnahme vorzuführen.

Einhaltung von Auflagen und Hinweisen

Die unter III. und IV. aufgeführten Auflagen und Hinweise sind dabei zu beachten.

Mitführen von Dokumenten

Nach der durchgeführten Änderungsabnahme ist deren Nachweis mit den Fahrzeugpapieren mitzuführen und zuständigen Personen auf Verlangen vorzuzeigen; dies entfällt nach erfolgter Berichtigung der Fahrzeugpapiere.

Berichtigung der Fahrzeugpapiere

Die Berichtigung der Fahrzeugpapiere durch die zuständige Zulassungsbehörde ist durch den Fahrzeughalter entsprechend der Festlegung in der Änderungsabnahme zu beantragen.

Weitere Festlegungen sind der Änderungsabnahme zu entnehmen.

Prüfstelle,
Inspektionsstelle,
Technischer Dienst
(BMVIT, KBA, NSAI)

Geschäftsführung:
Ing. Mag. Christian
Rötzer

Sitz:
Deutschstraße 10
1230 Wien/Österreich

weitere Geschäftsstellen:
www.tuv.at/standorte

Firmenbuchgericht/
-nummer:
Wien / FN 288473 a

Bankverbindungen:
IBAN
AT121200052949001084
BIC BKAUATWW

UID ATU 63237036
DVR 3002479

I. Verwendungsbereich

Fahrzeughersteller	DAIMLER
Handelsbezeichnung	E-Klasse
Fahrzeugtyp	212 (Baureihe W213)
ABE-Nr./EG-BE-Nr.	ab e1*2001/116*0501*24 - ..
Ausführungen	siehe Pkt. VI (Anlagen)

II. Beschreibung der Distanzscheiben

- Art : Leichtmetallscheibe zur Spurverbreiterung in 3 verschiedenen Systemen, jeweils in diversen Scheibendicken, Verwendung an Achse 1 und 2 bzw. nur an Achse 2
- Typ (System) : 12XXX (System 2); 13XXX (System 4)
- Ausführungen
- System 2, 2D : Distanzringe gesteckt; Radbefestigung mit längeren Radschrauben bzw. Stehbolzen; mit wiederholter Zentrierung.
 - System 4, 4D : Distanzringe mit Stahl-Gewindebuchse oder Drahtgewindeein-satz (z.B. Helicoil) zur Radbefestigung mit und Ohne Zentrie-rung; Befestigung Distanzscheibe an der Radnabe durch mitge-lieferte Radschrauben bzw. -muttern; Radbefestigung an der Distanzscheibe mittels Serienradschrauben.
- Kennzeichnung : Hersteller, Typ und Ausführung
- Art der Kennzeichnung : Prägung
 - Ort der Kennzeichnung : Auf der Ring-Mantelfläche
- Abmessungen : Siehe nachfolgende Tabelle A
- Zulässige Radlast [kg] : Max. geprüfte Radlast der Distanzscheibe siehe nachfolgende Tabelle A
Max. zulässige fahrzeugspezifische Radlast siehe Anhang
- Gewicht : Ca. 0,15 bis 1,4 kg, je nach Ausführung und Dicke
- Werkstoff : AlCuMgPb, wahlweise AlMg1SiCu, wahlweise AlZnMgCu1,5
- Korrosionsschutz : Ohne, wahlweise eloxiert

Tabelle A						
Typ	Dicke [mm]	System	Lochzahl/ Lochkreis-Ø [mm]	Mittenloch-Ø [mm]	Außen-Ø [mm]	Maximal Zulässige Radlast [kg]
12054	10	2D	112/5	66,6	158	1200
12367	12	2D	112/5	66,6	158	1200
12055	15	2D	112/5	66,6	158	1200

Tabelle A						
Typ	Dicke [mm]	System	Lochzahl/ Lochkreis-Ø [mm]	Mittenloch-Ø [mm]	Außen-Ø [mm]	Maximal Zulässige Radlast [kg]
12523	16	2D	112/5	66,6	158	1200
12412	18	2D	112/5	66,6	158	1200
12056	20	2D	112/5	66,6	158	1200
12463	22	2D	112/5	66,6	158	1200
13325	20	4D	112/5	66,6	158	1200
13327	25	4D	112/5	66,6	158	1200
13494	27	4D	112/5	66,6	158	1200
13328	30	4D	112/5	66,6	158	1200
13329	35	4D	112/5	66,6	158	1200
13457	40	4D	112/5	66,6	158	1200
12443	5	2	112/5	66,6	158	1200
12417	5	2	112/5	66,6	158	1200
12286	7	2	112/5	66,6	158	1200
12543	8	2	112/5	66,6	158	1200
12060	9	2	112/5	66,6	158	1200
12168	10	2	112/5	66,6	158	1200
12025	12	2	112/5	66,6	158	1200
12061	13	2	112/5	66,6	158	1200
12169	15	2	112/5	66,6	158	1200
12372	16	2	112/5	66,6	158	1200
12377	17	2	112/5	66,6	158	1200
12521	18	2	112/5	66,6	158	1200
12432	19	2	112/5	66,6	158	1200
12170	20	2	112/5	66,6	158	1200
12171	25	2	112/5	66,6	158	1200
12596	30	2	112/5	66,6	158	1200
13250	20	4	112/5	66,6	158	1200
13613	21	4	112/5	66,6	158	1200
13149	22	4	112/5	66,6	158	1200
13201	25	4	112/5	66,6	158	1200
13386	28	4	112/5	66,6	158	1200
13202	30	4	112/5	66,6	158	1200
13203	35	4	112/5	66,6	158	1200
13071	40	4	112/5	66,6	158	1200
13072	45	4	112/5	66,6	158	1200
13520	49	4	112/5	66,6	158	1200
13073	50	4	112/5	66,6	158	1200
13535	55	4	112/5	66,6	158	1200
13291	60	4	112/5	66,6	158	1200

Hinweis:

Die oben angeführte Liste gibt alle Distanzscheiben wieder, welche hinsichtlich der Festigkeit geprüft wurden. Im Verwendungsbereich (geprüfte Rad- Reifenkombinationen im Anhang) kommen nicht alle gelisteten Typen zur Anwendung.

Befestigungselemente : Radbefestigungsschrauben für System 2, 2D müssen – abhängig der verwendeten Distanzscheibendicke den Spezifikationen der nachfolgenden Tabelle B entsprechen.
Die Befestigungsschrauben der Distanzscheiben an der Radnabe (System 4, 4D; (bzw. 13XXX) dürfen ausschließlich die vom Hersteller mitgelieferten Schrauben verwendet werden (Achtung: Schraubenkopfhöhe bzw. Montagerichtung beachten), Die Montageanleitung ist unbedingt zu beachten!

Tabelle B										
Dicke Distanzscheiben [mm]	5-8	8-10	11-12	13-15	16-18	19-20	21-22	23-24	25-27	28-30
Kugelbundschraben Radius 14; M14x1, 5 Schaftlänge [mm] siehe rechts (Art-Nr. M1415KU_4; Festigkeitsklasse 10.9 oder höher)	33	36	38	40	43	45	47	50	52	55
Hinweis: .Schraubenlängen / - bolzen für nicht angeführte Distanzscheibendicken müssen entsprechend extrapoliert werden.										

Anzugsmoment : Die vom Fahrzeughersteller vorgeschriebenen Drehmomente sind bei der Montage der Distanzscheiben bzw. Räder einzuhalten. Siehe auch Montaganleitung. Die Verwendung von Schlagschraubern ist nicht zulässig!

III. Hinweise zur Kombinierbarkeit mit weiteren Änderungen

Rad/Reifenkombinationen

- Grundsätzlich sind alle im Anhang angeführten Serienrad- und Sonderrad- / Reifenkombinationen verwendbar.
- Es bestehen keine technische Bedenken gegen die Verwendung der im Gutachten angeführten Distanzscheiben mit anderen, nicht in der Anlage genannten, Rad- / Reifenkombinationen innerhalb der genannten Grenzen (Gesamteinpresstiefe, Radgröße) bei Berücksichtigung folgender Randbedingungen:
Für die Rad- Reifenkombination liegt ein geeignetes Gutachten vor. Entsprechende zusätzliche Auflagen und Hinweise sind dabei zu beachten.
- Bei Fahrzeugen mit anderen als den oben genannten Sonderrädern bzw. mit anderen Rad-/Reifenkombinationen sind die Freigängigkeit, das Fahrverhalten, die Radabdeckungen, die Radbefestigungsmittel und gegebenenfalls die Fahrwerksfestigkeit (siehe auch Punkt V des Gutachtens) gesondert zu prüfen.

Lenkung

- Die Distanzscheiben wurden mit serienmäßiger Lenkung geprüft. Bei Fahrzeugen mit geänderter Lenkanlage ist eine gesonderte Prüfung durchzuführen.

Fahrwerk

- Die Distanzscheiben wurden mit dem Serienfahrwerk geprüft. Bei Fahrzeugen mit geändertem Fahrwerk ist eine gesonderte Prüfung durchzuführen. Insbesondere Fahrwerkstieferlegungen mit geändertem Endanschlag (d.h. mit Vergrößerung des Einfederungswegs) müssen hinsichtlich ihrer Eignung überprüft werden.

IV. Auflagen und Hinweise

Auflagen und Hinweise für den Hersteller

- Eine Kopie dieses Teilegutachtens ist den Teilen mitzuliefern. Diese Kopie muss aus dem Teilegutachten und der fahrzeugspezifischen Anlage sowie der Einbauanleitung bestehen. Bei Verkleinerungen muss die Lesbarkeit erhalten bleiben.
- Mit der Beigabe des Teilegutachtens bescheinigt der Hersteller die Übereinstimmung von Prüfmuster und Handelsware.

Auflagen und Hinweise für den Einbau, die Änderungsabnahme und den Fahrzeughalter

- Die unter Punkt 0 auf Seite 1 dieses Teilegutachtens aufgeführten Hinweise sind zu beachten.
- Vor Einbaubeginn ist zu prüfen, ob das Fahrzeug im Verwendungsbereich dieses Teilegutachtens enthalten ist. Dabei ist besonders die Art der Befestigung, die Zentrierung und der Lochkreis-durchmesser und die Gesamteinpresstiefe zu vergleichen.
- Die laut Gutachten für den jeweiligen Verwendungsbereich geprüften Anbaufälle ergeben sich aus den Gesamteinpresstiefen, welche in den fahrzeugspezifischen Anlagen A aufgelistet sind (Gesamteinpresstiefe = Einpresstiefe des Serienrades – Dicke Distanzscheibe).
- Stahlräder sind in Verbindung mit den Distanzringen nicht zugelassen.
- Werden Distanzscheiben verwendet, welche die in den Anlagen genannten Gesamteinpresstiefen unterschreiten, sind die Freigängigkeit, das Fahrverhalten, die Radabdeckungen der Rad- /Reifenkombination und gegebenenfalls die Fahrwerksfestigkeit (siehe auch Punkt V des Gutachtens) erneut zu prüfen.
- Vor der Montage der Distanzscheiben sind die Anschlussflächen am Fahrzeug und am Rad gründlich zu reinigen.
- Es ist vor endgültiger Montage darauf zu achten, dass die Scheibe sowohl an der Radnabe sowie am Rad vollständig plan aufliegt.
- Der Außendurchmesser der Distanzscheibe muss mindestens der Radanlagefläche der verwendeten Räder entsprechen.
- Es ist auf eine ausreichende Freigängigkeit der Distanzscheiben bzw. der verwendeten Rad-Reifen-Kombination zu Brems- (mind. 3mm) und Fahrwerksteilen (mind. 5mm) zu achten.
- Es ist nach erfolgter Montage darauf zu achten, dass sich das Rad frei drehen lässt und keine Beschädigungen innen liegender Bauteile (z.B. Teile des ABS oder der Bremsanlage) durch Verwendung von falschen (zu langen) Radschrauben entstehen können.
- Die Befestigungselemente sind nach ca. 50 - 100 km Fahrstrecke mit einem geeigneten Drehmomentschlüssel auf Anzugsfestigkeit zu überprüfen.
- Der Montageanleitung ist unbedingt Folge zu leisten. Die Montage sollte in einer Fachwerkstatt erfolgen.
- Weitere Auflagen und Hinweise sind den fahrzeugspezifischen Anlagen zu entnehmen.

Berichtigung der Fahrzeugpapiere

Eine Berichtigung der Fahrzeugpapiere ist erforderlich, aber zurückgestellt. Sie ist der zuständigen Zulassungsbehörde bei deren nächster Befassung mit den Fahrzeugpapieren durch den Fahrzeughalter zu melden. Folgendes Beispiel für die Eintragung wird vorgeschlagen:

Ziffer	Feld	Eintragung
33	22	ZIFFER 20 BIS 23 BZW. FELD 15.1 BIS 15.2: AUCH GENEHM. VUH: BEREIFUNG .../...R... AUF RAD (...X...) ET(...), (TYP) MIT DISTANZRING (DICKE), KENNZ. ... DER SCC FAHRZEUG-TECHNIK GMBH****

V. Prüfgrundlagen und Prüfergebnisse

Die Prüfungen wurden gemäß dem VdTÜV – Merkblatt 751 „Begutachtung von baulichen Veränderungen an M- und N-Fahrzeugen unter besonderer Berücksichtigung der Betriebsfestigkeit“, Ausgabe 08.2008 durchgeführt.

Betriebsfestigkeit / Abmessungen

Die Durchführung von Betriebsfestigkeitsuntersuchungen zur Verwendung von Distanz- bzw. Adaptionsscheiben an Personenkraftwagen wurde mit positivem Ergebnis vom TÜV SÜD Automotive Laborbericht-Nr. 366-0690-98-MURD/N1 vom 17.03.2009 inklusive 10-01159-CX-GBM-00 vom 02.12.2010 geprüft.

Die Abmessungen (Vergleich mit den vorliegenden Zeichnungen) wurden ebenso mit positivem Ergebnis geprüft.

Es wurde keine Prüfung der Fahrwerksfestigkeit durchgeführt, da die Spurverbreiterung an den geprüften Fahrzeugen unter den genannten Rahmenbedingungen weniger als 2 % der serienmäßigen Spurweite beträgt.

Fahrverhalten und Anbauprüfung

Bei den durchgeführten Prüfungen zum Fahrverhalten ergaben sich im Vergleich zur serienmäßigen Ausrüstung der Fahrzeuge keine Beanstandungen. Die geprüften Rad/Reifenkombinationen haben ausreichende Radabdeckungen, ausreichenden Abstand von Brems- und Fahrwerksteilen und die Freigängigkeit der Reifen ist bei den im Straßenverkehr üblichen Bedingungen gewährleistet. Kriterien des Fahrkomforts lagen der Prüfung nicht zugrunde.

VI. Anlagen

Anlage	Inhalt	Seiten-zahl
MA BW	Anbauanleitung inklusive beispielhafte Darstellung der verschiedenen Distanzscheibensysteme	4

MB	Hersteller /Verkaufsbezeichnung	Typ	Bemerkungen	Seiten-zahl
MB-01	DAIMLER / E-Klasse	212	ab e1*2001/116*0501*24 - ..	53

VII. Schlussbescheinigung

Es wird bescheinigt, dass die im Verwendungsbereich beschriebenen Fahrzeuge nach der Änderung und der durchgeführten und bestätigten Änderungsabnahme unter Beachtung der in diesem Teilegutachten genannten Hinweise/Auflagen insoweit den Vorschriften der StVZO in der heute gültigen Fassung entsprechen.

Der Hersteller (Firma SCC Fahrzeugtechnik GmbH) hat den Nachweis (Verifizierung Reg. Nr. 20 111 000516, Zertifizierungsstelle der TÜV AUSTRIA AUTOMOTIVE GmbH) erbracht, dass er ein Qualitätssicherungssystem gemäß Anlage XIX, Abschnitt 2 StVZO, unterhält.

Das Teilegutachten verliert seine Gültigkeit bei technischen Änderungen an den Fahrzeugteilen oder wenn vorgenommene Änderungen an dem beschriebenen Fahrzeugtyp die Verwendung der Teile beeinflussen sowie bei Änderung der gesetzlichen Grundlagen.

Das Teilegutachten umfasst die Seiten 1 bis 7 und die unter Punkt VI. aufgeführten Anlagen und darf nur im vollen Wortlaut vervielfältigt und weitergegeben werden.

Das Prüflabor ist als Technischer Dienst entsprechend EG-FGV für das Typgenehmigungsverfahren des Kraftfahrt-Bundesamtes unter der Registrier-Nr. KBA-P 00055-00 anerkannt

Die Prüfergebnisse und Feststellungen beziehen sich nur auf die gegenständlichen Prüfobjekte.

Wien, 12.11.2019

TÜV AUSTRIA AUTOMOTIVE GMBH



Prüfingenieur



Dipl.-Ing.(FH)
Gerhard Heinrich

Grund der Erweiterung E2: Überarbeitung des Verwendungsbereichs

I. Verwendungsbereich

Fahrzeughersteller: DAIMLER
Fahrzeugtyp /Verkaufsbezeichnung: 212 / E-Klasse (Baureihe W213)
ABE / EG-BE Nummer: e1*2001/116*0501*24 - ..
Ausführung(en): siehe Punkt II und III
Max. zul. Radlast: 1200 kg

II. Radgrößen

II.1 Serienräder

Rad-Größe	ET[mm]	Hersteller	Typ	Bemerkungen
7 x 16	32	--	--	keine
7 1/2 x 16	45,5	--	--	keine
8 x 16	46	--	--	keine
7 1/2 x 17	40	--	--	keine
8 x 17	48	--	--	keine
8 x 18	43	--	--	keine
8 1/2 x 18	48	--	--	keine
9 x 18	54; 53; 52,5,49	--	--	keine
8 x 19	43	--	--	keine
8 1/2 x 19	48	--	--	keine
9 x 19	53; 49	--	--	keine
9 1/2 x 19	52; 48; 25	--	--	keine
10 x 20	55	--	--	keine
8 x 20	43	--	--	keine
9 x 20	53; 49	--	--	keine

III. Zulässige Rad- / Reifenkombinationen an Achse 1 und Achse 2, Auflagen

Unter Einhaltung der Gesamteinpresstiefe und aller genannten Auflagen und Hinweise sind folgende, angeführten Rad-/Reifenkombinationen zulässig.

Hinweis: Die Gesamt-Einpresstiefe (Gesamt-ET), wie unten in der Tabelle aufgelistet, ist die Einpresstiefe des Rades abzüglich der Distanzscheibendicke.

Rad-Größe	Gesamt ET [mm]	kW-Bereich	Reifen-Größe	Auflagen-Reifen	Auflagen Allgemein
7 x 16 ET 32	29 - 29	110 - 143	205/65R16 99	11A; 26P	Baureihe W213; nicht E300de; Heckantrieb; 10B; 11B; 11G; 11H; 12A; 51A; 76T; 76U
		110 - 143	215/60R16 99	11A; 26P	
		110 - 143	225/60R16 98	11A; 26N; 26P	
		110 - 143	235/55R16 98	11A; 24J; 26B; 26N	
	28 - 28	110 - 143	205/65R16 99	11A; 26P	
		110 - 143	215/60R16 99	11A; 26N; 26P	
		110 - 143	225/60R16 98	11A; 26B; 26N	
		110 - 143	235/55R16 98	11A; 24J; 26B; 26N; 27P	
	27 - 27	110 - 143	205/65R16 99	11A; 26P	
		110 - 143	215/60R16 99	11A; 26N; 26P	
		110 - 143	225/60R16 98	11A; 26B; 26N	
		110 - 143	235/55R16 98	11A; 24J; 26B; 26J; 27P	
	26 - 26	110 - 143	205/65R16 99	11A; 26P	
		110 - 143	215/60R16 99	11A; 26N; 26P	
		110 - 143	225/60R16 98	11A; 24J; 26B; 26N	
		110 - 143	235/55R16 98	ohne Radhausverbreiterung (Flap) Serie; 11A; 24J; 26B; 26J; 27P	
		110 - 143	235/55R16 98	mit Radhausverbreiterung (Flap) Serie; 11A; 24J; 26B; 26J; 27P	
	25 - 25	110 - 143	205/65R16 99	11A; 26P	
		110 - 143	215/60R16 99	11A; 26B; 26N	
		110 - 143	225/60R16 98	11A; 24J; 26B; 26N	
		110 - 143	235/55R16 98	ohne Radhausverbreiterung (Flap) Serie; 11A; 24J; 26B; 26J; 27H; 27P	
		110 - 143	235/55R16 98	mit Radhausverbreiterung (Flap) Serie; 11A; 24J; 26B; 26J; 27H; 27P	
	24 - 24	110 - 143	205/65R16 99	11A; 26N; 26P	
		110 - 143	215/60R16 99	11A; 26B; 26N	
		110 - 143	225/60R16 98	11A; 24J; 26B; 26N; 27P	
		110 - 143	235/55R16 98	ohne Radhausverbreiterung (Flap) Serie; 11A; 24J; 26B; 26J; 27H; 27P	
		110 - 143	235/55R16 98	mit Radhausverbreiterung (Flap) Serie; 11A; 24J; 26B; 26J; 27H; 27P	
	23 - 23	110 - 143	205/65R16 99	11A; 26N; 26P	
110 - 143		215/60R16 99	11A; 24J; 26B; 26N		
110 - 143		225/60R16 98	11A; 24J; 26B; 26J; 27P		
110 - 143		235/55R16 98	ohne Radhausverbreiterung (Flap) Serie; 11A; 24J; 26B; 26J; 27H; 27P		
110 - 143		235/55R16 98	mit Radhausverbreiterung (Flap) Serie; 11A; 24J; 26B; 26J; 27H; 27P		

Rad-Größe	Gesamt ET [mm]	kW-Bereich	Reifen-Größe	Auflagen-Reifen	Auflagen Allgemein
7 x 16 ET 32	22 - 22	110 - 143	205/65R16 99	11A; 26N; 26P	Baureihe W213; nicht E300de; Heckantrieb; 10B; 11B; 11G; 11H; 12A; 51A; 76T; 76U
		110 - 143	215/60R16 99	11A; 245; 26B; 26N	
		110 - 143	225/60R16 98	ohne Radhausverbreiterung (Flap) Serie; 11A; 248; 24J; 26B; 26J; 27P	
		110 - 143	225/60R16 98	mit Radhausverbreiterung (Flap) Serie; 11A; 24J; 26B; 26J; 27P	
		110 - 143	235/55R16 98	ohne Radhausverbreiterung (Flap) Serie; 11A; 248; 24J; 26B; 26J; 27H; 27P	
		110 - 143	235/55R16 98	mit Radhausverbreiterung (Flap) Serie; 11A; 24J; 26B; 26J; 27H; 27P	
	21 - 21	110 - 143	205/65R16 99	11A; 26B; 26N	
		110 - 143	215/60R16 99	11A; 24J; 26B; 26N; 27P	
		110 - 143	225/60R16 98	mit Radhausverbreiterung (Flap) Serie; 11A; 24J; 26B; 26J; 27H; 27P	
		110 - 143	225/60R16 98	ohne Radhausverbreiterung (Flap) Serie; 11A; 248; 24J; 26B; 26J; 27H; 27P	
		110 - 143	235/55R16 98	11A; 24J; 24M; 26B; 26J; 27H; 27P	
	20 - 20	110 - 143	205/65R16 99	11A; 26B; 26N	
		110 - 143	215/60R16 99	11A; 24J; 26B; 26J; 27P	
		110 - 143	225/60R16 98	mit Radhausverbreiterung (Flap) Serie; 11A; 24J; 26B; 26J; 27H; 27P	
		110 - 143	225/60R16 98	ohne Radhausverbreiterung (Flap) Serie; 11A; 248; 24J; 26B; 26J; 27H; 27P	
		110 - 143	235/55R16 98	11A; 22Q; 241; 246; 24M; 26B; 26J; 27H	
	19 - 19	110 - 143	205/65R16 99	11A; 245; 26B; 26N	
		110 - 143	215/60R16 99	ohne Radhausverbreiterung (Flap) Serie; 11A; 248; 24J; 26B; 26J; 27P	
110 - 143		215/60R16 99	mit Radhausverbreiterung (Flap) Serie; 11A; 24J; 26B; 26J; 27P		
110 - 143		225/60R16 98	ohne Radhausverbreiterung (Flap) Serie; 11A; 248; 24J; 26B; 26J; 27H; 27P		
110 - 143		225/60R16 98	mit Radhausverbreiterung (Flap) Serie; 11A; 24J; 26B; 26J; 27H; 27P		
110 - 143		235/55R16 98	11A; 22Q; 241; 244; 246; 247; 26B; 26J; 27H		
110 - 143		235/55R16 98	11A; 22Q; 241; 244; 246; 247; 26B; 26J; 27H		

Rad-Größe	Gesamt ET [mm]	kW-Bereich	Reifen-Größe	Auflagen-Reifen	Auflagen Allgemein
7 x 16 ET 32	18 - 18	110 - 143	205/65R16 99	11A; 245; 26B; 26N	Baureihe W213; nicht E300de; Heckantrieb; 10B; 11B; 11G; 11H; 12A; 51A; 76T; 76U
		110 - 143	215/60R16 99	mit Radhausverbreiterung (Flap) Serie; 11A; 24J; 26B; 26J; 27H; 27P	
		110 - 143	215/60R16 99	ohne Radhausverbreiterung (Flap) Serie; 11A; 248; 24J; 26B; 26J; 27H; 27P	
		110 - 143	225/60R16 98	mit Radhausverbreiterung (Flap) Serie; 11A; 24J; 26B; 26J; 27H; 27P	
		110 - 143	225/60R16 98	ohne Radhausverbreiterung (Flap) Serie; 11A; 248; 24J; 26B; 26J; 27H; 27P	
		110 - 143	235/55R16 98	11A; 22Q; 244; 247; 24C; 26B; 26J; 27H	
	17 - 17	110 - 143	205/65R16 99	11A; 24J; 26B; 26N; 27P	
		110 - 143	215/60R16 99	ohne Radhausverbreiterung (Flap) Serie; 11A; 248; 24J; 26B; 26J; 27H; 27P	
		110 - 143	215/60R16 99	mit Radhausverbreiterung (Flap) Serie; 11A; 24J; 26B; 26J; 27H; 27P	
		110 - 143	225/60R16 98	11A; 24J; 24M; 26B; 26J; 27H; 27P	
		110 - 143	235/55R16 98	11A; 22Q; 244; 247; 24C; 26B; 26J; 27F	
	16 - 16	110 - 143	205/65R16 99	11A; 24J; 26B; 26J; 27P	
		110 - 143	215/60R16 99	ohne Radhausverbreiterung (Flap) Serie; 11A; 248; 24J; 26B; 26J; 27H; 27P	
		110 - 143	215/60R16 99	mit Radhausverbreiterung (Flap) Serie; 11A; 24J; 26B; 26J; 27H; 27P	
		110 - 143	225/60R16 98	11A; 22Q; 241; 246; 24M; 26B; 26J; 27H	
		110 - 143	235/55R16 98	11A; 22Q; 244; 247; 24C; 26B; 26J; 27F	
	15 - 15	110 - 143	205/65R16 99	ohne Radhausverbreiterung (Flap) Serie; 11A; 248; 24J; 26B; 26J; 27P	
		110 - 143	205/65R16 99	mit Radhausverbreiterung (Flap) Serie; 11A; 24J; 26B; 26J; 27P	
		110 - 143	215/60R16 99	ohne Radhausverbreiterung (Flap) Serie; 11A; 248; 24J; 26B; 26J; 27H; 27P	
		110 - 143	215/60R16 99	mit Radhausverbreiterung (Flap) Serie; 11A; 24J; 26B; 26J; 27H; 27P	
		110 - 143	225/60R16 98	11A; 22Q; 241; 244; 246; 247; 26B; 26J; 27H	
		110 - 143	235/55R16 98	11A; 22Q; 244; 247; 24C; 26B; 26J; 27F	

Rad-Größe	Gesamt ET [mm]	kW-Bereich	Reifen-Größe	Auflagen-Reifen	Auflagen Allgemein
7 1/2 x 16 ET 45,5	43 – 42,5	110 - 143	235/55R16 98	11A; 26P	Baureihe W213; nicht E300de; Heckantrieb; 10B; 11B; 11G; 11H; 12A; 51A; 76U
	42 - 41	110 - 143	225/60R16 98		
		110 - 143	235/55R16 98	11A; 26P	
	40 - 40	110 - 143	215/60R16 99	12O	
		110 - 143	225/60R16 98	12A	
		110 - 143	235/55R16 98	11A; 12A; 26P	
	39 - 39	110 - 143	215/60R16 99	12O	
		110 - 143	225/60R16 98	11A; 12A; 26P	
		110 - 143	235/55R16 98	11A; 12A; 26P	
	38 - 36	110 - 143	215/60R16 99	12O	
		110 - 143	225/60R16 98	11A; 12A; 26P	
		110 - 143	235/55R16 98	11A; 12A; 26N; 26P	
	35 - 35	110 - 143	205/65R16 99	12O	
		110 - 143	215/60R16 99	11A; 12A; 26P	
		110 - 143	225/60R16 98	11A; 12A; 26P	
		110 - 143	235/55R16 98	11A; 12A; 26B; 26N	
	34 - 33	110 - 143	205/65R16 99	12O	
		110 - 143	215/60R16 99	11A; 12A; 26P	
		110 - 143	225/60R16 98	11A; 12A; 26N; 26P	
		110 - 143	235/55R16 98	11A; 12A; 26B; 26N	
	32 - 32	110 - 143	205/65R16 99	12O	
		110 - 143	215/60R16 99	11A; 12A; 26P	
		110 - 143	225/60R16 98	11A; 12A; 26N; 26P	
		110 - 143	235/55R16 98	11A; 12A; 245; 26B; 26N	
	31 - 31	110 - 143	205/65R16 99	11A; 26P	
		110 - 143	215/60R16 99	11A; 26P	
		110 - 143	225/60R16 98	11A; 26B; 26N	
		110 - 143	235/55R16 98	11A; 245; 26B; 26N; 27P	
	30 - 30	110 - 143	205/65R16 99	11A; 26P	
		110 - 143	215/60R16 99	11A; 26N; 26P	
		110 - 143	225/60R16 98	11A; 26B; 26N	
		110 - 143	235/55R16 98	11A; 24J; 26B; 26J; 27P	
	29 - 29	110 - 143	205/65R16 99	11A; 26P	
		110 - 143	215/60R16 99	11A; 26N; 26P	
		110 - 143	225/60R16 98	11A; 245; 26B; 26N	
		110 - 143	235/55R16 98	11A; 24J; 26B; 26J; 27P	
	28 - 28	110 - 143	205/65R16 99	11A; 26P	
		110 - 143	215/60R16 99	11A; 26N; 26P	
		110 - 143	225/60R16 98	11A; 245; 26B; 26N	
110 - 143		235/55R16 98	ohne Radhausverbreiterung (Flap) Serie; 11A; 248; 24J; 26B; 26J; 27H; 27P		
110 - 143		235/55R16 98	mit Radhausverbreiterung (Flap) Serie; 11A; 24J; 26B; 26J; 27H; 27P		

Rad-Größe	Gesamt ET [mm]	kW-Bereich	Reifen-Größe	Auflagen-Reifen	Auflagen Allgemein
7 1/2 x 16 ET 45,5	27 - 27	110 - 143	205/65R16 99	11A; 26P	Baureihe W213; nicht E300de; Heckantrieb; 10B; 11B; 11G; 11H; 12A; 51A; 76U
		110 - 143	215/60R16 99	11A; 26B; 26N	
		110 - 143	225/60R16 98	11A; 24J; 26B; 26N; 27P	
		110 - 143	235/55R16 98	ohne Radhausverbreiterung (Flap) Serie; 11A; 248; 24J; 26B; 26J; 27H; 27P	
		110 - 143	235/55R16 98	mit Radhausverbreiterung (Flap) Serie; 11A; 24J; 26B; 26J; 27H; 27P	
	26 - 26	110 - 143	205/65R16 99	11A; 26N; 26P	
		110 - 143	215/60R16 99	11A; 26B; 26N	
		110 - 143	225/60R16 98	11A; 24J; 26B; 26J; 27P	
		110 - 143	235/55R16 98	ohne Radhausverbreiterung (Flap) Serie; 11A; 248; 24J; 26B; 26J; 27H; 27P	
		110 - 143	235/55R16 98	mit Radhausverbreiterung (Flap) Serie; 11A; 24J; 26B; 26J; 27H; 27P	
	25 - 25	110 - 143	205/65R16 99	11A; 26N; 26P	
		110 - 143	215/60R16 99	11A; 245; 26B; 26N	
		110 - 143	225/60R16 98	mit Radhausverbreiterung (Flap) Serie; 11A; 24J; 26B; 26J; 27P	
		110 - 143	225/60R16 98	ohne Radhausverbreiterung (Flap) Serie; 11A; 248; 24J; 26B; 26J; 27P	
		110 - 143	235/55R16 98	mit Radhausverbreiterung (Flap) Serie; 11A; 24J; 26B; 26J; 27H; 27P	
		110 - 143	235/55R16 98	ohne Radhausverbreiterung (Flap) Serie; 11A; 248; 24J; 26B; 26J; 27H; 27P	
	24 - 24	110 - 143	205/65R16 99	11A; 26N; 26P	
		110 - 143	215/60R16 99	11A; 245; 26B; 26N	
		110 - 143	225/60R16 98	ohne Radhausverbreiterung (Flap) Serie; 11A; 248; 24J; 26B; 26J; 27H; 27P	
		110 - 143	225/60R16 98	mit Radhausverbreiterung (Flap) Serie; 11A; 24J; 26B; 26J; 27H; 27P	
110 - 143		235/55R16 98	ohne Radhausverbreiterung (Flap) Serie; 11A; 248; 24J; 26B; 26J; 27H; 27P		
110 - 143		235/55R16 98	mit Radhausverbreiterung (Flap) Serie; 11A; 24J; 26B; 26J; 27H; 27P		
110 - 143		235/55R16 98	ohne Radhausverbreiterung (Flap) Serie; 11A; 248; 24J; 26B; 26J; 27H; 27P		

Rad-Größe	Gesamt ET [mm]	kW-Bereich	Reifen-Größe	Auflagen-Reifen	Auflagen Allgemein
7 1/2 x 16 ET 45,5	23 - 23	110 - 143	205/65R16 99	11A; 26B; 26N	Baureihe W213; nicht E300de; Heckantrieb; 10B; 11B; 11G; 11H; 12A; 51A; 76U
		110 - 143	215/60R16 99	11A; 24J; 26B; 26N; 27P	
		110 - 143	225/60R16 98	mit Radhausverbreiterung (Flap) Serie; 11A; 24J; 26B; 26J; 27H; 27P	
		110 - 143	225/60R16 98	ohne Radhausverbreiterung (Flap) Serie; 11A; 248; 24J; 26B; 26J; 27H; 27P	
		110 - 143	235/55R16 98	11A; 22Q; 24J; 24M; 26B; 26J; 27H	
	22 - 22	110 - 143	205/65R16 99	11A; 245; 26B; 26N	
		110 - 143	215/60R16 99	11A; 24J; 26B; 26J; 27P	
		110 - 143	225/60R16 98	mit Radhausverbreiterung (Flap) Serie; 11A; 24J; 26B; 26J; 27H; 27P	
		110 - 143	225/60R16 98	ohne Radhausverbreiterung (Flap) Serie; 11A; 248; 24J; 26B; 26J; 27H; 27P	
		110 - 143	235/55R16 98	11A; 22Q; 241; 246; 24M; 26B; 26J; 27H	
	21 - 21	110 - 143	205/65R16 99	11A; 245; 26B; 26N	
		110 - 143	215/60R16 99	mit Radhausverbreiterung (Flap) Serie; 11A; 24J; 26B; 26J; 27P	
		110 - 143	215/60R16 99	ohne Radhausverbreiterung (Flap) Serie; 11A; 248; 24J; 26B; 26J; 27P	
		110 - 143	225/60R16 98	mit Radhausverbreiterung (Flap) Serie; 11A; 24J; 26B; 26J; 27H; 27P	
		110 - 143	225/60R16 98	ohne Radhausverbreiterung (Flap) Serie; 11A; 248; 24J; 26B; 26J; 27H; 27P	
		110 - 143	235/55R16 98	11A; 22Q; 241; 244; 246; 247; 26B; 26J; 27H	
	20 - 20	110 - 143	205/65R16 99	11A; 24J; 26B; 26N	
		110 - 143	215/60R16 99	ohne Radhausverbreiterung (Flap) Serie; 11A; 248; 24J; 26B; 26J; 27H; 27P	
		110 - 143	215/60R16 99	mit Radhausverbreiterung (Flap) Serie; 11A; 24J; 26B; 26J; 27H; 27P	
		110 - 143	225/60R16 98	11A; 24J; 24M; 26B; 26J; 27H; 27P	
110 - 143		235/55R16 98	11A; 22Q; 244; 247; 24C; 26B; 26J; 27F		

Rad-Größe	Gesamt ET [mm]	kW-Bereich	Reifen-Größe	Auflagen-Reifen	Auflagen Allgemein
7 1/2 x 16 ET 45,5	19 - 19	110 - 143	205/65R16 99	11A; 24J; 26B; 26N; 27P	Baureihe W213; nicht E300de; Heckantrieb; 10B; 11B; 11G; 11H; 12A; 51A; 76U
		110 - 143	215/60R16 99	ohne Radhausverbreiterung (Flap) Serie; 11A; 248; 24J; 26B; 26J; 27H; 27P	
		110 - 143	215/60R16 99	mit Radhausverbreiterung (Flap) Serie; 11A; 24J; 26B; 26J; 27H; 27P	
		110 - 143	225/60R16 98	11A; 22Q; 241; 246; 24M; 26B; 26J; 27H	
		110 - 143	235/55R16 98	11A; 22Q; 244; 247; 24C; 26B; 26J; 27F	
	18 - 18	110 - 143	205/65R16 99	ohne Radhausverbreiterung (Flap) Serie; 11A; 248; 24J; 26B; 26J; 27P	
		110 - 143	205/65R16 99	mit Radhausverbreiterung (Flap) Serie; 11A; 24J; 26B; 26J; 27P	
		110 - 143	215/60R16 99	ohne Radhausverbreiterung (Flap) Serie; 11A; 248; 24J; 26B; 26J; 27H; 27P	
		110 - 143	215/60R16 99	mit Radhausverbreiterung (Flap) Serie; 11A; 24J; 26B; 26J; 27H; 27P	
		110 - 143	225/60R16 98	11A; 22Q; 241; 244; 246; 247; 26B; 26J; 27H	
		110 - 143	235/55R16 98	11A; 22Q; 244; 247; 24C; 26B; 26J; 27F	
	17 - 17	110 - 143	205/65R16 99	ohne Radhausverbreiterung (Flap) Serie; 11A; 248; 24J; 26B; 26J; 27P	
		110 - 143	205/65R16 99	mit Radhausverbreiterung (Flap) Serie; 11A; 24J; 26B; 26J; 27P	
		110 - 143	215/60R16 99	ohne Radhausverbreiterung (Flap) Serie; 11A; 248; 24J; 26B; 26J; 27H; 27P	
		110 - 143	215/60R16 99	mit Radhausverbreiterung (Flap) Serie; 11A; 24J; 26B; 26J; 27H; 27P	
110 - 143		225/60R16 98	11A; 22Q; 244; 247; 24C; 26B; 26J; 27H		
110 - 143		235/55R16 98	11A; 22Q; 244; 247; 24C; 26B; 26J; 27F		

Rad-Größe	Gesamt ET [mm]	kW-Bereich	Reifen-Größe	Auflagen-Reifen	Auflagen Allgemein
7 1/2 x 16 ET 45,5	16 - 16	110 - 143	205/65R16 99	ohne Radhausverbreiterung (Flap) Serie; 11A; 248; 24J; 26B; 26J; 27H; 27P	Baureihe W213; nicht E300de; Heckantrieb; 10B; 11B; 11G; 11H; 12A; 51A; 76U
		110 - 143	205/65R16 99	mit Radhausverbreiterung (Flap) Serie; 11A; 24J; 26B; 26J; 27H; 27P	
		110 - 143	215/60R16 99	11A; 24J; 24M; 26B; 26J; 27H; 27P	
		110 - 143	225/60R16 98	11A; 22Q; 244; 247; 24C; 26B; 26J; 27F	
		110 - 143	235/55R16 98	11A; 22Q; 244; 247; 24C; 26B; 26J; 27F	
	15 - 15	110 - 143	205/65R16 99	ohne Radhausverbreiterung (Flap) Serie; 11A; 248; 24J; 26B; 26J; 27H; 27P	
		110 - 143	205/65R16 99	mit Radhausverbreiterung (Flap) Serie; 11A; 24J; 26B; 26J; 27H; 27P	
		110 - 143	215/60R16 99	11A; 22Q; 241; 246; 24M; 26B; 26J; 27H	
		110 - 143	225/60R16 98	11A; 22Q; 244; 247; 24C; 26B; 26J; 27F	
		110 - 143	235/55R16 98	11A; 22Q; 244; 247; 24C; 26B; 26J; 27F	

Rad-Größe	Gesamt ET [mm]	kW-Bereich	Reifen-Größe	Auflagen-Reifen	Auflagen Allgemein
7 1/2 x 17 ET 40	38 - 37	110 - 220	215/55R17 98	12O	Baureihe W213; nicht E300de; Allradantrieb; Heckantrieb; 10B; 11B; 11G; 11H; 51A; 76S
		110 - 220	225/50R17 98	11A; 12A; 26P	
		110 - 220	225/55R17 97	11A; 12A; 26P	
		110 - 220	235/50R17 100	11A; 12A; 26N; 26P	
		110 - 220	245/50R17 99	11A; 12A; 26B; 26N	
	36 - 36	110 - 220	215/55R17 98	12O	
		110 - 220	225/50R17 98	11A; 12A; 26P	
		110 - 220	225/55R17 97	11A; 12A; 26P	
		110 - 220	235/50R17 100	11A; 12A; 26N; 26P	
		110 - 220	245/50R17 99	11A; 12A; 245; 26B; 26N	
	35 - 35	110 - 220	215/55R17 98	11A; 26P	Baureihe W213; nicht E300de; Allradantrieb; Heckantrieb; 10B; 11B; 11G; 11H; 12A; 51A; 76S
		110 - 220	225/50R17 98	11A; 26P	
		110 - 220	225/55R17 97	11A; 26P	
		110 - 220	235/50R17 100	11A; 26B; 26N	
		110 - 220	245/50R17 99	11A; 245; 26B; 26N; 27P	
	34 - 33	110 - 220	215/55R17 98	11A; 26P	
		110 - 220	225/50R17 98	11A; 26N; 26P	
		110 - 220	225/55R17 97	11A; 26N; 26P	
		110 - 220	235/50R17 100	11A; 26B; 26N	
		110 - 220	245/50R17 99	11A; 24J; 26B; 26J; 27P	

Rad-Größe	Gesamt ET [mm]	kW-Bereich	Reifen-Größe	Auflagen-Reifen	Auflagen Allgemein
7 1/2 x 17 ET 40	32 - 32	110 - 220	215/55R17 98	11A; 26P	Baureihe W213; nicht E300de; Allradantrieb; Heckantrieb; 10B; 11B; 11G; 11H; 12A; 51A; 76S
		110 - 220	225/50R17 98	11A; 26N; 26P	
		110 - 220	225/55R17 97	11A; 26N; 26P	
		110 - 220	235/50R17 100	11A; 245; 26B; 26N	
		110 - 220	245/50R17 99	ohne Radhausverbreiterung (Flap) Serie; 11A; 248; 24J; 26B; 26J; 27H; 27P	
		110 - 220	245/50R17 99	mit Radhausverbreiterung (Flap) Serie; 11A; 24J; 26B; 26J; 27H; 27P	
	31 - 31	110 - 220	215/55R17 98	11A; 26P	
		110 - 220	225/50R17 98	11A; 26B; 26N	
		110 - 220	225/55R17 97	11A; 26B; 26N	
		110 - 220	235/50R17 100	11A; 245; 26B; 26N; 27P	
		110 - 220	245/50R17 99	ohne Radhausverbreiterung (Flap) Serie; 11A; 248; 24J; 26B; 26J; 27H; 27P	
		110 - 220	245/50R17 99	mit Radhausverbreiterung (Flap) Serie; 11A; 24J; 26B; 26J; 27H; 27P	
	30 - 30	110 - 220	215/55R17 98	11A; 26N; 26P	
		110 - 220	225/50R17 98	11A; 26B; 26N	
		110 - 220	225/55R17 97	11A; 26B; 26N	
		110 - 220	235/50R17 100	11A; 24J; 26B; 26J; 27P	
		110 - 220	245/50R17 99	ohne Radhausverbreiterung (Flap) Serie; 11A; 248; 24J; 26B; 26J; 27H; 27P	
		110 - 220	245/50R17 99	mit Radhausverbreiterung (Flap) Serie; 11A; 24J; 26B; 26J; 27H; 27P	
	29 - 29	110 - 220	215/55R17 98	11A; 26N; 26P	
		110 - 220	225/50R17 98	11A; 245; 26B; 26N	
		110 - 220	225/55R17 97	11A; 245; 26B; 26N	
		110 - 220	235/50R17 100	11A; 24J; 26B; 26J; 27P	
		110 - 220	245/50R17 99	ohne Radhausverbreiterung (Flap) Serie; 11A; 248; 24J; 26B; 26J; 27H; 27P	
		110 - 220	245/50R17 99	mit Radhausverbreiterung (Flap) Serie; 11A; 24J; 26B; 26J; 27H; 27P	

Rad-Größe	Gesamt ET [mm]	kW-Bereich	Reifen-Größe	Auflagen-Reifen	Auflagen Allgemein
7 1/2 x 17 ET 40	28 - 28	110 - 220	215/55R17 98	11A; 26N; 26P	Baureihe W213; nicht E300de; Allradantrieb; Heckantrieb; 10B; 11B; 11G; 11H; 12A; 51A; 76S
		110 - 220	225/50R17 98	11A; 245; 26B; 26N	
		110 - 220	225/55R17 97	11A; 245; 26B; 26N	
		110 - 220	235/50R17 100	ohne Radhausverbreiterung (Flap) Serie; 11A; 248; 24J; 26B; 26J; 27H; 27P	
		110 - 220	235/50R17 100	mit Radhausverbreiterung (Flap) Serie; 11A; 24J; 26B; 26J; 27H; 27P	
		110 - 220	245/50R17 99	ohne Radhausverbreiterung (Flap) Serie; 11A; 248; 24J; 26B; 26J; 27H; 27P	
		110 - 220	245/50R17 99	mit Radhausverbreiterung (Flap) Serie; 11A; 24J; 26B; 26J; 27H; 27P	
	27 - 27	110 - 220	215/55R17 98	11A; 26B; 26N	
		110 - 220	225/50R17 98	11A; 24J; 26B; 26N; 27P	
		110 - 220	225/55R17 97	11A; 24J; 26B; 26N; 27P	
		110 - 220	235/50R17 100	ohne Radhausverbreiterung (Flap) Serie; 11A; 248; 24J; 26B; 26J; 27H; 27P	
		110 - 220	235/50R17 100	mit Radhausverbreiterung (Flap) Serie; 11A; 24J; 26B; 26J; 27H; 27P	
		110 - 220	245/50R17 99	11A; 22Q; 24J; 24M; 26B; 26J; 27H	
	26 - 26	110 - 220	215/55R17 98	11A; 26B; 26N	
		110 - 220	225/50R17 98	11A; 24J; 26B; 26J; 27P	
		110 - 220	225/55R17 97	11A; 24J; 26B; 26J; 27P	
		110 - 220	235/50R17 100	ohne Radhausverbreiterung (Flap) Serie; 11A; 248; 24J; 26B; 26J; 27H; 27P	
		110 - 220	235/50R17 100	mit Radhausverbreiterung (Flap) Serie; 11A; 24J; 26B; 26J; 27H; 27P	
		110 - 220	245/50R17 99	11A; 22Q; 241; 246; 24M; 26B; 26J; 27H	

Rad-Größe	Gesamt ET [mm]	kW-Bereich	Reifen-Größe	Auflagen-Reifen	Auflagen Allgemein
7 1/2 x 17 ET 40	25 - 25	110 - 220	215/55R17 98	11A; 245; 26B; 26N	Baureihe W213; nicht E300de; Allradantrieb; Heckantrieb; 10B; 11B; 11G; 11H; 12A; 51A; 76S
		110 - 220	225/50R17 98	ohne Radhausverbreiterung (Flap) Serie; 11A; 248; 24J; 26B; 26J; 27P	
		110 - 220	225/50R17 98	mit Radhausverbreiterung (Flap) Serie; 11A; 24J; 26B; 26J; 27P	
		110 - 220	225/55R17 97	ohne Radhausverbreiterung (Flap) Serie; 11A; 248; 24J; 26B; 26J; 27P	
		110 - 220	225/55R17 97	mit Radhausverbreiterung (Flap) Serie; 11A; 24J; 26B; 26J; 27P	
		110 - 220	235/50R17 100	ohne Radhausverbreiterung (Flap) Serie; 11A; 248; 24J; 26B; 26J; 27H; 27P	
		110 - 220	235/50R17 100	mit Radhausverbreiterung (Flap) Serie; 11A; 24J; 26B; 26J; 27H; 27P	
		110 - 220	245/50R17 99	11A; 22Q; 241; 244; 246; 247; 26B; 26J; 27H	
	24 - 24	110 - 220	215/55R17 98	11A; 245; 26B; 26N	
		110 - 220	225/50R17 98	ohne Radhausverbreiterung (Flap) Serie; 11A; 248; 24J; 26B; 26J; 27H; 27P	
		110 - 220	225/50R17 98	mit Radhausverbreiterung (Flap) Serie; 11A; 24J; 26B; 26J; 27H; 27P	
		110 - 220	225/55R17 97	ohne Radhausverbreiterung (Flap) Serie; 11A; 248; 24J; 26B; 26J; 27H; 27P	
		110 - 220	225/55R17 97	mit Radhausverbreiterung (Flap) Serie; 11A; 24J; 26B; 26J; 27H; 27P	
		110 - 220	235/50R17 100	ohne Radhausverbreiterung (Flap) Serie; 11A; 248; 24J; 26B; 26J; 27H; 27P	
		110 - 220	235/50R17 100	mit Radhausverbreiterung (Flap) Serie; 11A; 24J; 26B; 26J; 27H; 27P	
	110 - 220	245/50R17 99	11A; 22Q; 244; 247; 24C; 26B; 26J; 27F		

Rad-Größe	Gesamt ET [mm]	kW-Bereich	Reifen-Größe	Auflagen-Reifen	Auflagen Allgemein
7 1/2 x 17 ET 40	23 - 23	110 - 220	215/55R17 98	11A; 24J; 26B; 26N; 27P	Baureihe W213; nicht E300de; Allradantrieb; Heckantrieb; 10B; 11B; 11G; 11H; 12A; 51A; 76S
		110 - 220	225/50R17 98	ohne Radhausverbreiterung (Flap) Serie; 11A; 248; 24J; 26B; 26J; 27H; 27P	
		110 - 220	225/50R17 98	mit Radhausverbreiterung (Flap) Serie; 11A; 24J; 26B; 26J; 27H; 27P	
		110 - 220	225/55R17 97	ohne Radhausverbreiterung (Flap) Serie; 11A; 248; 24J; 26B; 26J; 27H; 27P	
		110 - 220	225/55R17 97	mit Radhausverbreiterung (Flap) Serie; 11A; 24J; 26B; 26J; 27H; 27P	
		110 - 220	235/50R17 100	11A; 22Q; 24J; 24M; 26B; 26J; 27H	
		110 - 220	245/50R17 99	11A; 22Q; 244; 247; 24C; 26B; 26J; 27F	
	22 - 22	110 - 220	215/55R17 98	11A; 24J; 26B; 26J; 27P	
		110 - 220	225/50R17 98	ohne Radhausverbreiterung (Flap) Serie; 11A; 248; 24J; 26B; 26J; 27H; 27P	
		110 - 220	225/50R17 98	mit Radhausverbreiterung (Flap) Serie; 11A; 24J; 26B; 26J; 27H; 27P	
		110 - 220	225/55R17 97	ohne Radhausverbreiterung (Flap) Serie; 11A; 248; 24J; 26B; 26J; 27H; 27P	
		110 - 220	225/55R17 97	mit Radhausverbreiterung (Flap) Serie; 11A; 24J; 26B; 26J; 27H; 27P	
		110 - 220	235/50R17 100	11A; 22Q; 241; 246; 24M; 26B; 26J; 27H	
		110 - 220	245/50R17 99	11A; 22Q; 244; 247; 24C; 26B; 26J; 27F	

Rad-Größe	Gesamt ET [mm]	kW-Bereich	Reifen-Größe	Auflagen-Reifen	Auflagen Allgemein
	21 - 21	110 - 220	215/55R17 98	ohne Radhausverbreiterung (Flap) Serie; 11A; 248; 24J; 26B; 26J; 27P	Baureihe W213; nicht E300de; Allradantrieb; Heckantrieb; 10B; 11B; 11G; 11H; 12A; 51A; 76S
		110 - 220	215/55R17 98	mit Radhausverbreiterung (Flap) Serie; 11A; 24J; 26B; 26J; 27P	
		110 - 220	225/50R17 98	ohne Radhausverbreiterung (Flap) Serie; 11A; 248; 24J; 26B; 26J; 27H; 27P	
		110 - 220	225/50R17 98	mit Radhausverbreiterung (Flap) Serie; 11A; 24J; 26B; 26J; 27H; 27P	
		110 - 220	225/55R17 97	ohne Radhausverbreiterung (Flap) Serie; 11A; 248; 24J; 26B; 26J; 27H; 27P	
		110 - 220	225/55R17 97	mit Radhausverbreiterung (Flap) Serie; 11A; 24J; 26B; 26J; 27H; 27P	
		110 - 220	235/50R17 100	11A; 22Q; 241; 244; 246; 247; 26B; 26J; 27H	
		110 - 220	245/50R17 99	11A; 22Q; 244; 247; 24C; 26B; 26J; 27F	
	20 - 20	110 - 220	215/55R17 98	ohne Radhausverbreiterung (Flap) Serie; 11A; 248; 24J; 26B; 26J; 27H; 27P	
		110 - 220	215/55R17 98	mit Radhausverbreiterung (Flap) Serie; 11A; 24J; 26B; 26J; 27H; 27P	
		110 - 220	225/50R17 98	11A; 24J; 24M; 26B; 26J; 27H; 27P	
		110 - 220	225/55R17 97	11A; 24J; 24M; 26B; 26J; 27H; 27P	
		110 - 220	235/50R17 100	11A; 22Q; 244; 247; 24C; 26B; 26J; 27F	
		110 - 220	245/50R17 99	11A; 22Q; 244; 247; 24C; 26B; 26J; 27F	
19 - 19	110 - 220	215/55R17 98	ohne Radhausverbreiterung (Flap) Serie; 11A; 248; 24J; 26B; 26J; 27H; 27P		
	110 - 220	215/55R17 98	mit Radhausverbreiterung (Flap) Serie; 11A; 24J; 26B; 26J; 27H; 27P		
	110 - 220	225/50R17 98	11A; 22Q; 241; 246; 24M; 26B; 26J; 27H		
	110 - 220	225/55R17 97	11A; 22Q; 241; 246; 24M; 26B; 26J; 27H		
	110 - 220	235/50R17 100	11A; 22Q; 244; 247; 24C; 26B; 26J; 27F		
	110 - 220	245/50R17 99	11A; 22Q; 244; 247; 24C; 26B; 26J; 27F		

Rad-Größe	Gesamt ET [mm]	kW-Bereich	Reifen-Größe	Auflagen-Reifen	Auflagen Allgemein
7 1/2 x 17 ET 40	18 - 18	110 - 220	215/55R17 98	ohne Radhausverbreiterung (Flap) Serie; 11A; 248; 24J; 26B; 26J; 27H; 27P	Baureihe W213; nicht E300de; Allradantrieb; Heckantrieb; 10B; 11B; 11G; 11H; 12A; 51A; 76S
		110 - 220	215/55R17 98	mit Radhausverbreiterung (Flap) Serie; 11A; 24J; 26B; 26J; 27H; 27P	
		110 - 220	225/50R17 98	11A; 22Q; 241; 244; 246; 247; 26B; 26J; 27H	
		110 - 220	225/55R17 97	11A; 22Q; 241; 244; 246; 247; 26B; 26J; 27H	
		110 - 220	235/50R17 100	11A; 22Q; 244; 247; 24C; 26B; 26J; 27F	
		110 - 220	245/50R17 99	11A; 22Q; 244; 247; 24C; 26B; 26J; 27F	
	17 - 17	110 - 220	215/55R17 98	ohne Radhausverbreiterung (Flap) Serie; 11A; 248; 24J; 26B; 26J; 27H; 27P	
		110 - 220	215/55R17 98	mit Radhausverbreiterung (Flap) Serie; 11A; 24J; 26B; 26J; 27H; 27P	
		110 - 220	225/50R17 98	11A; 22Q; 244; 247; 24C; 26B; 26J; 27H	
		110 - 220	225/55R17 97	11A; 22Q; 244; 247; 24C; 26B; 26J; 27H	
		110 - 220	235/50R17 100	11A; 22Q; 244; 247; 24C; 26B; 26J; 27F	
		110 - 220	245/50R17 99	11A; 22Q; 24C; 24D; 26B; 26J; 27F	
	16 - 16	110 - 220	215/55R17 98	11A; 24J; 24M; 26B; 26J; 27H; 27P	
		110 - 220	225/50R17 98	11A; 22Q; 244; 247; 24C; 26B; 26J; 27F	
		110 - 220	225/55R17 97	11A; 22Q; 244; 247; 24C; 26B; 26J; 27F	
		110 - 220	235/50R17 100	11A; 22Q; 244; 247; 24C; 26B; 26J; 27F	
		110 - 220	245/50R17 99	11A; 22Q; 24C; 24D; 26B; 26J; 27F	
	15 - 15	110 - 220	215/55R17 98	11A; 22Q; 241; 246; 24M; 26B; 26J; 27H	
		110 - 220	225/50R17 98	11A; 22Q; 244; 247; 24C; 26B; 26J; 27F	
		110 - 220	225/55R17 97	11A; 22Q; 244; 247; 24C; 26B; 26J; 27F	
		110 - 220	235/50R17 100	11A; 22Q; 244; 247; 24C; 26B; 26J; 27F	
110 - 220		245/50R17 99	11A; 22Q; 24C; 24D; 26B; 26J; 27F		

Rad-Größe	Gesamt ET [mm]	kW-Bereich	Reifen-Größe	Auflagen-Reifen	Auflagen Allgemein
8 x 17 ET 48	45 - 41	110 - 220	225/50R17 98	12I	Baureihe W213; nicht E300de; Allradantrieb; Heckantrieb; 10B; 11B; 11G; 11H; 51A; 76S
		110 - 220	225/55R17 97	12I	
		110 - 220	235/50R17 100	11A; 12A; 26P	
		110 - 220	245/50R17 99	11A; 12A; 26N	
		110 - 220	255/45R17 98	11A; 12A; 26P	
	40 - 38	110 - 220	225/50R17 98	12I	
		110 - 220	225/55R17 97	12I	
		110 - 220	235/50R17 100	11A; 12A; 26P	
		110 - 220	245/50R17 99	11A; 12A; 26N; 26P	
		110 - 220	255/45R17 98	11A; 12A; 26P	
	37 - 37	110 - 220	225/50R17 98	11A; 26P	
		110 - 220	225/55R17 97	11A; 26P	
		110 - 220	235/50R17 100	11A; 26B; 26N	
		110 - 220	245/50R17 99	11A; 24J; 26B; 26N; 27P	
		110 - 220	255/45R17 98	11A; 26B; 26N	
	36 - 36	110 - 220	225/50R17 98	11A; 26N; 26P	
		110 - 220	225/55R17 97	11A; 26N; 26P	
		110 - 220	235/50R17 100	11A; 26B; 26N	
		110 - 220	245/50R17 99	11A; 24J; 26B; 26J; 27P	
		110 - 220	255/45R17 98	11A; 26B; 26N	
	35 - 35	110 - 220	225/50R17 98	11A; 26N; 26P	
		110 - 220	225/55R17 97	11A; 26N; 26P	
		110 - 220	235/50R17 100	11A; 24J; 26B; 26N	
		110 - 220	245/50R17 99	ohne Radhausverbreiterung (Flap) Serie; 11A; 24J; 26B; 26J; 27P	
		110 - 220	245/50R17 99	mit Radhausverbreiterung (Flap) Serie; 11A; 24J; 26B; 26J; 27P	
	34 - 34	110 - 220	225/50R17 98	11A; 24J; 26B; 26N	
		110 - 220	225/55R17 97	11A; 26N; 26P	
		110 - 220	235/50R17 100	11A; 24J; 26B; 26N	
		110 - 220	245/50R17 99	ohne Radhausverbreiterung (Flap) Serie; 11A; 24J; 26B; 26J; 27H; 27P	
		110 - 220	245/50R17 99	mit Radhausverbreiterung (Flap) Serie; 11A; 24J; 26B; 26J; 27H; 27P	
33 - 33	110 - 220	255/45R17 98	11A; 24J; 26B; 26N		
	110 - 220	225/50R17 98	11A; 26B; 26N		
	110 - 220	225/55R17 97	11A; 26B; 26N		
	110 - 220	235/50R17 100	11A; 24J; 26B; 26N; 27P		
	110 - 220	245/50R17 99	ohne Radhausverbreiterung (Flap) Serie; 11A; 24J; 26B; 26J; 27H; 27P		
	110 - 220	245/50R17 99	mit Radhausverbreiterung (Flap) Serie; 11A; 24J; 26B; 26J; 27H; 27P		
110 - 220	255/45R17 98	11A; 24J; 26B; 26N; 27P			

Rad-Größe	Gesamt ET [mm]	kW-Bereich	Reifen-Größe	Auflagen-Reifen	Auflagen Allgemein
8 x 17 ET 48	32 - 32	110 - 220	225/50R17 98	11A; 26B; 26N	Baureihe W213; nicht E300de; Allradantrieb; Heckantrieb; 10B; 11B; 11G; 11H; 12A; 51A; 76S
		110 - 220	225/55R17 97	11A; 26B; 26N	
		110 - 220	235/50R17 100	11A; 24J; 26B; 26J; 27P	
		110 - 220	245/50R17 99	ohne Radhausverbreiterung (Flap) Serie; 11A; 248; 24J; 26B; 26J; 27H; 27P	
		110 - 220	245/50R17 99	mit Radhausverbreiterung (Flap) Serie; 11A; 24J; 26B; 26J; 27H; 27P	
		110 - 220	255/45R17 98	11A; 24J; 26B; 26J; 27P	
	31 - 31	110 - 220	225/50R17 98	11A; 245; 26B; 26N	
		110 - 220	225/55R17 97	11A; 245; 26B; 26N	
		110 - 220	235/50R17 100	ohne Radhausverbreiterung (Flap) Serie; 11A; 248; 24J; 26B; 26J; 27P	
		110 - 220	235/50R17 100	mit Radhausverbreiterung (Flap) Serie; 11A; 24J; 26B; 26J; 27P	
		110 - 220	245/50R17 99	ohne Radhausverbreiterung (Flap) Serie; 11A; 248; 24J; 26B; 26J; 27H; 27P	
		110 - 220	245/50R17 99	mit Radhausverbreiterung (Flap) Serie; 11A; 24J; 26B; 26J; 27H; 27P	
		110 - 220	255/45R17 98	mit Radhausverbreiterung (Flap) Serie; 11A; 24J; 26B; 26J; 27P	
		110 - 220	255/45R17 98	ohne Radhausverbreiterung (Flap) Serie; 11A; 248; 24J; 26B; 26J; 27P	
	30 - 30	110 - 220	225/50R17 98	11A; 245; 26B; 26N	
		110 - 220	225/55R17 97	11A; 245; 26B; 26N	
		110 - 220	235/50R17 100	ohne Radhausverbreiterung (Flap) Serie; 11A; 248; 24J; 26B; 26J; 27H; 27P	
		110 - 220	235/50R17 100	mit Radhausverbreiterung (Flap) Serie; 11A; 24J; 26B; 26J; 27H; 27P	
		110 - 220	245/50R17 99	11A; 24J; 24M; 26B; 26J; 27H; 27P	
		110 - 220	255/45R17 98	ohne Radhausverbreiterung (Flap) Serie; 11A; 248; 24J; 26B; 26J; 27H; 27P	
		110 - 220	255/45R17 98	mit Radhausverbreiterung (Flap) Serie; 11A; 24J; 26B; 26J; 27H; 27P	

Rad-Größe	Gesamt ET [mm]	kW-Bereich	Reifen-Größe	Auflagen-Reifen	Auflagen Allgemein
8 x 17 ET 48	29 - 29	110 - 220	225/50R17 98	11A; 24J; 26B; 26N; 27P	Baureihe W213; nicht E300de; Allradantrieb; Heckantrieb; 10B; 11B; 11G; 11H; 12A; 51A; 76S
		110 - 220	225/55R17 97	11A; 24J; 26B; 26N; 27P	
		110 - 220	235/50R17 100	ohne Radhausverbreiterung (Flap) Serie; 11A; 248; 24J; 26B; 26J; 27H; 27P	
		110 - 220	235/50R17 100	mit Radhausverbreiterung (Flap) Serie; 11A; 24J; 26B; 26J; 27H; 27P	
		110 - 220	245/50R17 99	11A; 22Q; 241; 246; 24M; 26B; 26J; 27H	
		110 - 220	255/45R17 98	mit Radhausverbreiterung (Flap) Serie; 11A; 24J; 26B; 26J; 27H; 27P	
		110 - 220	255/45R17 98	ohne Radhausverbreiterung (Flap) Serie; 11A; 248; 24J; 26B; 26J; 27H; 27P	
	28 - 28	110 - 220	225/50R17 98	11A; 24J; 26B; 26J; 27P	
		110 - 220	225/55R17 97	11A; 24J; 26B; 26J; 27P	
		110 - 220	235/50R17 100	ohne Radhausverbreiterung (Flap) Serie; 11A; 248; 24J; 26B; 26J; 27H; 27P	
		110 - 220	235/50R17 100	mit Radhausverbreiterung (Flap) Serie; 11A; 24J; 26B; 26J; 27H; 27P	
		110 - 220	245/50R17 99	11A; 22Q; 241; 244; 246; 247; 26B; 26J; 27H	
		110 - 220	255/45R17 98	mit Radhausverbreiterung (Flap) Serie; 11A; 24J; 26B; 26J; 27H; 27P	
		110 - 220	255/45R17 98	ohne Radhausverbreiterung (Flap) Serie; 11A; 248; 24J; 26B; 26J; 27H; 27P	

Rad-Größe	Gesamt ET [mm]	kW-Bereich	Reifen-Größe	Auflagen-Reifen	Auflagen Allgemein
8 x 17 ET 48	27 - 27	110 - 220	225/50R17 98	mit Radhausverbreiterung (Flap) Serie; 11A; 24J; 26B; 26J; 27P	Baureihe W213; nicht E300de; Allradantrieb; Heckantrieb; 10B; 11B; 11G; 11H; 12A; 51A; 76S
		110 - 220	225/50R17 98	ohne Radhausverbreiterung (Flap) Serie; 11A; 248; 24J; 26B; 26J; 27P	
		110 - 220	225/55R17 97	ohne Radhausverbreiterung (Flap) Serie; 11A; 248; 24J; 26B; 26J; 27P	
		110 - 220	225/55R17 97	mit Radhausverbreiterung (Flap) Serie; 11A; 24J; 26B; 26J; 27P	
		110 - 220	235/50R17 100	mit Radhausverbreiterung (Flap) Serie; 11A; 24J; 26B; 26J; 27H; 27P	
		110 - 220	235/50R17 100	ohne Radhausverbreiterung (Flap) Serie; 11A; 248; 24J; 26B; 26J; 27H; 27P	
		110 - 220	245/50R17 99	11A; 22Q; 244; 247; 24C; 26B; 26J; 27H	
		110 - 220	255/45R17 98	mit Radhausverbreiterung (Flap) Serie; 11A; 24J; 26B; 26J; 27H; 27P	
		110 - 220	255/45R17 98	ohne Radhausverbreiterung (Flap) Serie; 11A; 248; 24J; 26B; 26J; 27H; 27P	
	26 - 26	110 - 220	225/50R17 98	ohne Radhausverbreiterung (Flap) Serie; 11A; 248; 24J; 26B; 26J; 27H; 27P	
		110 - 220	225/50R17 98	mit Radhausverbreiterung (Flap) Serie; 11A; 24J; 26B; 26J; 27H; 27P	
		110 - 220	225/55R17 97	ohne Radhausverbreiterung (Flap) Serie; 11A; 248; 24J; 26B; 26J; 27H; 27P	
		110 - 220	225/55R17 97	mit Radhausverbreiterung (Flap) Serie; 11A; 24J; 26B; 26J; 27H; 27P	
		110 - 220	235/50R17 100	11A; 24J; 24M; 26B; 26J; 27H; 27P	
		110 - 220	245/50R17 99	11A; 22Q; 244; 247; 24C; 26B; 26J; 27F	
		110 - 220	255/45R17 98	11A; 24J; 24M; 26B; 26J; 27H; 27P	

Rad-Größe	Gesamt ET [mm]	kW-Bereich	Reifen-Größe	Auflagen-Reifen	Auflagen Allgemein
8 x 17 ET 48	25 - 25	110 - 220	225/50R17 98	ohne Radhausverbreiterung (Flap) Serie; 11A; 248; 24J; 26B; 26J; 27H; 27P	Baureihe W213; nicht E300de; Allradantrieb; Heckantrieb; 10B; 11B; 11G; 11H; 12A; 51A; 76S
		110 - 220	225/50R17 98	mit Radhausverbreiterung (Flap) Serie; 11A; 24J; 26B; 26J; 27H; 27P	
		110 - 220	225/55R17 97	ohne Radhausverbreiterung (Flap) Serie; 11A; 248; 24J; 26B; 26J; 27H; 27P	
		110 - 220	225/55R17 97	mit Radhausverbreiterung (Flap) Serie; 11A; 24J; 26B; 26J; 27H; 27P	
		110 - 220	235/50R17 100	11A; 22Q; 241; 246; 24M; 26B; 26J; 27H	
		110 - 220	245/50R17 99	11A; 22Q; 244; 247; 24C; 26B; 26J; 27F	
		110 - 220	255/45R17 98	11A; 22Q; 241; 246; 24M; 26B; 26J; 27H	
	24 - 24	110 - 220	225/50R17 98	ohne Radhausverbreiterung (Flap) Serie; 11A; 248; 24J; 26B; 26J; 27H; 27P	
		110 - 220	225/50R17 98	mit Radhausverbreiterung (Flap) Serie; 11A; 24J; 26B; 26J; 27H; 27P	
		110 - 220	225/55R17 97	ohne Radhausverbreiterung (Flap) Serie; 11A; 248; 24J; 26B; 26J; 27H; 27P	
		110 - 220	225/55R17 97	mit Radhausverbreiterung (Flap) Serie; 11A; 24J; 26B; 26J; 27H; 27P	
		110 - 220	235/50R17 100	11A; 22Q; 241; 244; 246; 247; 26B; 26J; 27H	
		110 - 220	245/50R17 99	11A; 22Q; 244; 247; 24C; 26B; 26J; 27F	
		110 - 220	255/45R17 98	11A; 22Q; 241; 244; 246; 247; 26B; 26J; 27H	
	23 - 23	110 - 220	225/50R17 98	ohne Radhausverbreiterung (Flap) Serie; 11A; 248; 24J; 26B; 26J; 27H; 27P	
		110 - 220	225/50R17 98	mit Radhausverbreiterung (Flap) Serie; 11A; 24J; 26B; 26J; 27H; 27P	
		110 - 220	225/55R17 97	ohne Radhausverbreiterung (Flap) Serie; 11A; 248; 24J; 26B; 26J; 27H; 27P	
		110 - 220	225/55R17 97	mit Radhausverbreiterung (Flap) Serie; 11A; 24J; 26B; 26J; 27H; 27P	
		110 - 220	235/50R17 100	11A; 22Q; 244; 247; 24C; 26B; 26J; 27H	
		110 - 220	245/50R17 99	11A; 22Q; 244; 247; 24C; 26B; 26J; 27F	
		110 - 220	255/45R17 98	11A; 22Q; 244; 247; 24C; 26B; 26J; 27H	

Rad-Größe	Gesamt ET [mm]	kW-Bereich	Reifen-Größe	Auflagen-Reifen	Auflagen Allgemein
8 x 17 ET 48	22 - 22	110 - 220	225/50R17 98	11A; 24J; 24M; 26B; 26J; 27H; 27P	Baureihe W213; nicht E300de; Allradantrieb; Heckantrieb; 10B; 11B; 11G; 11H; 12A; 51A; 76S
		110 - 220	225/55R17 97	11A; 24J; 24M; 26B; 26J; 27H; 27P	
		110 - 220	235/50R17 100	11A; 22Q; 244; 247; 24C; 26B; 26J; 27F	
		110 - 220	245/50R17 99	11A; 22Q; 244; 247; 24C; 26B; 26J; 27F	
		110 - 220	255/45R17 98	11A; 22Q; 244; 247; 24C; 26B; 26J; 27F	
	21 - 21	110 - 220	225/50R17 98	11A; 22Q; 241; 246; 24M; 26B; 26J; 27H	
		110 - 220	225/55R17 97	11A; 22Q; 241; 246; 24M; 26B; 26J; 27H	
		110 - 220	235/50R17 100	11A; 22Q; 244; 247; 24C; 26B; 26J; 27F	
		110 - 220	245/50R17 99	11A; 22Q; 244; 247; 24C; 26B; 26J; 27F	
		110 - 220	255/45R17 98	11A; 22Q; 244; 247; 24C; 26B; 26J; 27F	
	20 - 20	110 - 220	225/50R17 98	11A; 22Q; 241; 244; 246; 247; 26B; 26J; 27H	
		110 - 220	225/55R17 97	11A; 22Q; 241; 244; 246; 247; 26B; 26J; 27H	
		110 - 220	235/50R17 100	11A; 22Q; 244; 247; 24C; 26B; 26J; 27F	
		110 - 220	245/50R17 99	11A; 22Q; 24C; 24D; 26B; 26J; 27F	
		110 - 220	255/45R17 98	11A; 22Q; 244; 247; 24C; 26B; 26J; 27F	
	19 - 19	110 - 220	225/50R17 98	11A; 22Q; 244; 247; 24C; 26B; 26J; 27H	
		110 - 220	225/55R17 97	11A; 22Q; 244; 247; 24C; 26B; 26J; 27H	
		110 - 220	235/50R17 100	11A; 22Q; 244; 247; 24C; 26B; 26J; 27F	
		110 - 220	245/50R17 99	11A; 22Q; 24C; 24D; 26B; 26J; 27F	
		110 - 220	255/45R17 98	11A; 22Q; 244; 247; 24C; 26B; 26J; 27F	
18 - 17	110 - 220	225/50R17 98	11A; 22Q; 244; 247; 24C; 26B; 26J; 27F		
	110 - 220	225/55R17 97	11A; 22Q; 244; 247; 24C; 26B; 26J; 27F		
	110 - 220	235/50R17 100	11A; 22Q; 244; 247; 24C; 26B; 26J; 27F		
	110 - 220	245/50R17 99	11A; 22Q; 24C; 24D; 26B; 26J; 27F		
	110 - 220	255/45R17 98	11A; 22Q; 244; 247; 24C; 26B; 26J; 27F		

Rad-Größe	Gesamt ET [mm]	kW-Bereich	Reifen-Größe	Auflagen-Reifen	Auflagen Allgemein
8 x 17 ET 48	16 - 15	110 - 220	225/50R17 98	11A; 22Q; 244; 247; 24C; 26B; 26J; 27F	Baureihe W213; nicht E300de; Allradantrieb; Heckantrieb; 10B; 11B; 11G; 11H; 12A; 51A; 76S
		110 - 220	225/55R17 97	11A; 22Q; 244; 247; 24C; 26B; 26J; 27F	
		110 - 220	235/50R17 100	11A; 22Q; 24C; 24D; 26B; 26J; 27F	
		110 - 220	245/50R17 99	11A; 22Q; 24C; 24D; 26B; 26J; 27F	
		110 - 220	255/45R17 98	11A; 22Q; 24C; 24D; 26B; 26J; 27F	

Rad-Größe	Gesamt ET [mm]	kW-Bereich	Reifen-Größe	Auflagen-Reifen	Auflagen Allgemein
8 x 18 ET 43	45 - 44	110 - 270	225/45R18 95Y	12R; 5HR	Baureihe W213; nicht E300de; nicht E300e/E350e; Allradantrieb; Heckantrieb; 10B; 11B; 11G; 11H; 51A; 76O
		110 - 270	225/50R18 99W	12R	
		110 - 270	235/45R18 97	12O; YAR	
		110 - 270	245/40R18 97W	12I	
		110 - 270	245/45R18 100	12I; GA9	
		110 - 270	255/45R18 99	12A	
	43 - 43	110 - 270	235/45R18 97	12O; YAR	
		110 - 270	245/45R18 100	12O; GA9	
	43 - 43	143 - 143	235/45R18 97	57E; YAR	
		143 - 143	245/45R18 100	57E; GA9	
	42 - 39	110 - 270	235/45R18 97	12O; YAR	
		110 - 270	245/45R18 100	12I; GA9	
	38 - 38	110 - 270	225/45R18 95Y	12R; 5HR	
		110 - 270	225/50R18 99W	11A; 12I; 26P	
		110 - 270	235/45R18 97	12I; YAR	
		110 - 270	245/40R18 97W	12I; 54A	
		110 - 270	245/45R18 100	12I; GA9	
		110 - 270	255/45R18 99	12A	
	37 - 35	110 - 270	225/45R18 95Y	12I; 5HR	
		110 - 270	225/50R18 95Y	12A; 5HR	
		110 - 270	235/45R18 97	11A; 26P; YAR	
		110 - 270	245/45R18 100	11A; 26N; 26P; GA9	
	34 - 34	110 - 270	235/45R18 97	11A; 26P; YAR	
		110 - 270	245/45R18 100	11A; 26B; 26N; GA9	
	33 - 32	110 - 270	235/45R18 97	11A; 26N; 26P; YAR	
		110 - 270	245/45R18 100	11A; 26B; 26N; GA9	
	31 - 31	110 - 270	235/45R18 97	11A; 26N; 26P; YAR	
110 - 270		245/45R18 100	11A; 245; 26B; 26N; GA9		

Rad-Größe	Gesamt ET [mm]	kW-Bereich	Reifen-Größe	Auflagen-Reifen	Auflagen Allgemein
8 x 18 ET 43	30 - 30	110 - 270	235/45R18 97	11A; 26B; 26N; YAR	Baureihe W213; nicht E300de; nicht E300e/E350e; Allradantrieb; Heckantrieb; 10B; 11B; 11G; 11H; 12A; 51A; 76O
		110 - 270	245/45R18 100	11A; 24J; 26B; 26N; 27P; GA9	
	29 - 29	110 - 270	235/45R18 97	11A; 26B; 26N; YAR	
		110 - 270	245/45R18 100	11A; 24J; 26B; 26J; 27P; GA9	
	28 - 28	110 - 270	235/45R18 97	11A; 24J; 26B; 26N; YAR	
		110 - 270	245/45R18 100	11A; 24J; 26B; 26J; 27P; GA9	
	27 - 27	110 - 270	235/45R18 97	11A; 24J; 26B; 26N; YAR	
		110 - 270	245/45R18 100	ohne Radhausverbreiterung (Flap) Serie; 11A; 24J; 26B; 26J; 27H; 27P; GA9	
		110 - 270	245/45R18 100	mit Radhausverbreiterung (Flap) Serie; 11A; 24J; 26B; 26J; 27H; 27P; GA9	
	26 - 26	110 - 270	235/45R18 97	11A; 24J; 26B; 26N; 27P; YAR	
		110 - 270	245/45R18 100	ohne Radhausverbreiterung (Flap) Serie; 11A; 24J; 26B; 26J; 27H; 27P; GA9	
		110 - 270	245/45R18 100	mit Radhausverbreiterung (Flap) Serie; 11A; 24J; 26B; 26J; 27H; 27P; GA9	
	25 - 25	110 - 270	235/45R18 97	11A; 24J; 26B; 26J; 27P; YAR	
		110 - 270	245/45R18 100	ohne Radhausverbreiterung (Flap) Serie; 11A; 24J; 26B; 26J; 27H; 27P; GA9	
		110 - 270	245/45R18 100	mit Radhausverbreiterung (Flap) Serie; 11A; 24J; 26B; 26J; 27H; 27P; GA9	
	24 - 24	110 - 270	235/45R18 97	ohne Radhausverbreiterung (Flap) Serie; 11A; 24J; 26B; 26J; 27P; YAR	
		110 - 270	235/45R18 97	mit Radhausverbreiterung (Flap) Serie; 11A; 24J; 26B; 26J; 27P; YAR	
		110 - 270	245/45R18 100	ohne Radhausverbreiterung (Flap) Serie; 11A; 24J; 26B; 26J; 27H; 27P; GA9	
		110 - 270	245/45R18 100	mit Radhausverbreiterung (Flap) Serie; 11A; 24J; 26B; 26J; 27H; 27P; GA9	

Rad-Größe	Gesamt ET [mm]	kW-Bereich	Reifen-Größe	Auflagen-Reifen	Auflagen Allgemein
8 x 18 ET 43	23 - 23	110 - 270	235/45R18 97	mit Radhausverbreiterung (Flap) Serie; 11A; 24J; 26B; 26J; 27H; 27P; YAR	Baureihe W213; nicht E300de; nicht E300e/E350e; Allradantrieb; Heckantrieb; 10B; 11B; 11G; 11H; 12A; 51A; 76O
		110 - 270	235/45R18 97	ohne Radhausverbreiterung (Flap) Serie; 11A; 248; 24J; 26B; 26J; 27H; 27P; YAR	
		110 - 270	245/45R18 100	ohne Radhausverbreiterung (Flap) Serie; 11A; 248; 24J; 26B; 26J; 27H; 27P; GA9	
		110 - 270	245/45R18 100	mit Radhausverbreiterung (Flap) Serie; 11A; 24J; 26B; 26J; 27H; 27P; GA9	
	22 - 22	110 - 270	235/45R18 97	mit Radhausverbreiterung (Flap) Serie; 11A; 24J; 26B; 26J; 27H; 27P; YAR	
		110 - 270	235/45R18 97	ohne Radhausverbreiterung (Flap) Serie; 11A; 248; 24J; 26B; 26J; 27H; 27P; YAR	
		110 - 270	245/45R18 100	11A; 22Q; 24J; 24M; 26B; 26J; 27H; GA9	
	21 - 21	110 - 270	235/45R18 97	mit Radhausverbreiterung (Flap) Serie; 11A; 24J; 26B; 26J; 27H; 27P; YAR	
		110 - 270	235/45R18 97	ohne Radhausverbreiterung (Flap) Serie; 11A; 248; 24J; 26B; 26J; 27H; 27P; YAR	
		110 - 270	245/45R18 100	11A; 22Q; 241; 246; 24M; 26B; 26J; 27H; GA9	
	20 - 20	110 - 270	235/45R18 97	mit Radhausverbreiterung (Flap) Serie; 11A; 24J; 26B; 26J; 27H; 27P; YAR	
		110 - 270	235/45R18 97	ohne Radhausverbreiterung (Flap) Serie; 11A; 248; 24J; 26B; 26J; 27H; 27P; YAR	
110 - 270		245/45R18 100	11A; 22Q; 241; 244; 246; 247; 26B; 26J; 27H; GA9		
19 - 19	110 - 270	235/45R18 97	11A; 24J; 24M; 26B; 26J; 27H; 27P; YAR		
	110 - 270	245/45R18 100	11A; 22Q; 244; 247; 24C; 26B; 26J; 27F; GA9		
18 - 18	110 - 270	235/45R18 97	11A; 22Q; 241; 246; 24M; 26B; 26J; 27H; YAR		
	110 - 270	245/45R18 100	11A; 22Q; 244; 247; 24C; 26B; 26J; 27F; GA9		
17 - 17	110 - 270	235/45R18 97	11A; 22Q; 241; 244; 246; 247; 26B; 26J; 27H; YAR		
	110 - 270	245/45R18 100	11A; 22Q; 244; 247; 24C; 26B; 26J; 27F; GA9		

Rad-Größe	Gesamt ET [mm]	kW-Bereich	Reifen-Größe	Auflagen-Reifen	Auflagen Allgemein
8 x 18 ET 43	16 - 16	110 - 270	235/45R18 97	11A; 22Q; 244; 247; 24C; 26B; 26J; 27H; YAR	Baureihe W213; nicht E300de; nicht E300e/E350e; Allradantrieb; Heckantrieb; 10B; 11B; 11G; 11H; 12A; 51A; 76O
		110 - 270	245/45R18 100	11A; 22Q; 244; 247; 24C; 26B; 26J; 27F; GA9	
	15 - 15	110 - 270	235/45R18 97	11A; 22Q; 244; 247; 24C; 26B; 26J; 27F; YAR	
		110 - 270	245/45R18 100	11A; 22Q; 244; 247; 24C; 26B; 26J; 27F; GA9	
8 1/2 x 18 ET 48	45 - 43	110 - 270	235/45R18 97	YAR	Baureihe W213; nicht E300de; nicht E300e/E350e; Allradantrieb; Heckantrieb; 10B; 11B; 11G; 11H; 12A; 51A; 76O
	42 - 41	110 - 270	235/45R18 97	YAR	
		110 - 270	245/45R18 100	11A; 26P; GA9	
	40 - 40	110 - 270	235/45R18 97	11A; 26P; YAR	
		110 - 270	245/45R18 100	11A; 26P; GA9	
	39 - 38	110 - 270	235/45R18 97	11A; 26P; YAR	
		110 - 270	245/45R18 100	11A; 26N; 26P; GA9	
		110 - 270	255/40R18 99	11A; 26B; 26N	
	37 - 37	110 - 270	235/45R18 97	11A; 26P; YAR	
		110 - 270	245/45R18 100	11A; 26N; 26P; GA9	
		110 - 270	255/40R18 99	11A; 245; 26B; 26N	
	36 - 36	110 - 270	235/45R18 97	11A; 26P; YAR	
		110 - 270	245/45R18 100	11A; 26B; 26N; GA9	
		110 - 270	255/40R18 99	11A; 245; 26B; 26N; 27P	
	35 - 35	110 - 270	235/45R18 97	11A; 26N; 26P; YAR	
		110 - 270	245/45R18 100	11A; 26B; 26N; GA9	
		110 - 270	255/40R18 99	11A; 24J; 26B; 26J; 27P	
	34 - 34	110 - 270	235/45R18 97	11A; 26N; 26P; YAR	
		110 - 270	245/45R18 100	11A; 245; 26B; 26N; GA9	
		110 - 270	255/40R18 99	11A; 24J; 26B; 26J; 27P	
	33 - 33	110 - 270	235/45R18 97	11A; 26N; 26P; YAR	
		110 - 270	245/45R18 100	11A; 245; 26B; 26N; GA9	
		110 - 270	255/40R18 99	ohne Radhausverbreiterung (Flap) Serie; 11A; 248; 24J; 26B; 26J; 27H; 27P	
		110 - 270	255/40R18 99	mit Radhausverbreiterung (Flap) Serie; 11A; 24J; 26B; 26J; 27H; 27P	

Rad-Größe	Gesamt ET [mm]	kW-Bereich	Reifen-Größe	Auflagen-Reifen	Auflagen Allgemein
8 1/2 x 18 ET 48	32 - 32	110 - 270	235/45R18 97	11A; 26B; 26N; YAR	Baureihe W213; nicht E300de; nicht E300e/E350e; Allradantrieb; Heckantrieb; 10B; 11B; 11G; 11H; 12A; 51A; 76O
		110 - 270	245/45R18 100	11A; 24J; 26B; 26N; 27P; GA9	
		110 - 270	255/40R18 99	ohne Radhausverbreiterung (Flap) Serie; 11A; 248; 24J; 26B; 26J; 27H; 27P	
		110 - 270	255/40R18 99	mit Radhausverbreiterung (Flap) Serie; 11A; 24J; 26B; 26J; 27H; 27P	
	31 - 31	110 - 270	235/45R18 97	11A; 26B; 26N; YAR	
		110 - 270	245/45R18 100	11A; 24J; 26B; 26J; 27P; GA9	
		110 - 270	255/40R18 99	ohne Radhausverbreiterung (Flap) Serie; 11A; 248; 24J; 26B; 26J; 27H; 27P	
		110 - 270	255/40R18 99	mit Radhausverbreiterung (Flap) Serie; 11A; 24J; 26B; 26J; 27H; 27P	
	30 - 30	110 - 270	235/45R18 97	11A; 245; 26B; 26N; YAR	
		110 - 270	245/45R18 100	mit Radhausverbreiterung (Flap) Serie; 11A; 24J; 26B; 26J; 27P; GA9	
		110 - 270	245/45R18 100	ohne Radhausverbreiterung (Flap) Serie; 11A; 248; 24J; 26B; 26J; 27P; GA9	
		110 - 270	255/40R18 99	ohne Radhausverbreiterung (Flap) Serie; 11A; 248; 24J; 26B; 26J; 27H; 27P	
		110 - 270	255/40R18 99	mit Radhausverbreiterung (Flap) Serie; 11A; 24J; 26B; 26J; 27H; 27P	
	29 - 29	110 - 270	235/45R18 97	11A; 245; 26B; 26N; YAR	
		110 - 270	245/45R18 100	ohne Radhausverbreiterung (Flap) Serie; 11A; 248; 24J; 26B; 26J; 27H; 27P; GA9	
		110 - 270	245/45R18 100	mit Radhausverbreiterung (Flap) Serie; 11A; 24J; 26B; 26J; 27H; 27P; GA9	
		110 - 270	255/40R18 99	mit Radhausverbreiterung (Flap) Serie; 11A; 24J; 26B; 26J; 27H; 27P	
		110 - 270	255/40R18 99	ohne Radhausverbreiterung (Flap) Serie; 11A; 248; 24J; 26B; 26J; 27H; 27P	
	28 - 28	110 - 270	235/45R18 97	11A; 24J; 26B; 26N; 27P; YAR	
		110 - 270	245/45R18 100	ohne Radhausverbreiterung (Flap) Serie; 11A; 248; 24J; 26B; 26J; 27H; 27P; GA9	
110 - 270		245/45R18 100	mit Radhausverbreiterung (Flap) Serie; 11A; 24J; 26B; 26J; 27H; 27P; GA9		
110 - 270		255/40R18 99	11A; 22Q; 24J; 24M; 26B; 26J; 27H		

Rad-Größe	Gesamt ET [mm]	kW-Bereich	Reifen-Größe	Auflagen-Reifen	Auflagen Allgemein
8 1/2 x 18 ET 48	27 - 27	110 - 270	235/45R18 97	11A; 24J; 26B; 26J; 27P; YAR	Baureihe W213; nicht E300de; nicht E300e/E350e; Allradantrieb; Heckantrieb; 10B; 11B; 11G; 11H; 12A; 51A; 76O
		110 - 270	245/45R18 100	ohne Radhausverbreiterung (Flap) Serie; 11A; 248; 24J; 26B; 26J; 27H; 27P; GA9	
		110 - 270	245/45R18 100	mit Radhausverbreiterung (Flap) Serie; 11A; 24J; 26B; 26J; 27H; 27P; GA9	
		110 - 270	255/40R18 99	11A; 22Q; 241; 246; 24M; 26B; 26J; 27H	
	26 - 26	110 - 270	235/45R18 97	ohne Radhausverbreiterung (Flap) Serie; 11A; 248; 24J; 26B; 26J; 27P; YAR	
		110 - 270	235/45R18 97	mit Radhausverbreiterung (Flap) Serie; 11A; 24J; 26B; 26J; 27P; YAR	
		110 - 270	245/45R18 100	ohne Radhausverbreiterung (Flap) Serie; 11A; 248; 24J; 26B; 26J; 27H; 27P; GA9	
		110 - 270	245/45R18 100	mit Radhausverbreiterung (Flap) Serie; 11A; 24J; 26B; 26J; 27H; 27P; GA9	
		110 - 270	255/40R18 99	11A; 22Q; 241; 244; 246; 247; 26B; 26J; 27H	
	25 - 25	110 - 270	235/45R18 97	mit Radhausverbreiterung (Flap) Serie; 11A; 24J; 26B; 26J; 27H; 27P; YAR	
		110 - 270	235/45R18 97	ohne Radhausverbreiterung (Flap) Serie; 11A; 248; 24J; 26B; 26J; 27H; 27P; YAR	
		110 - 270	245/45R18 100	11A; 24J; 24M; 26B; 26J; 27H; 27P; GA9	
		110 - 270	255/40R18 99	11A; 22Q; 244; 247; 24C; 26B; 26J; 27F	
	24 - 24	110 - 270	235/45R18 97	mit Radhausverbreiterung (Flap) Serie; 11A; 24J; 26B; 26J; 27H; 27P; YAR	
		110 - 270	235/45R18 97	ohne Radhausverbreiterung (Flap) Serie; 11A; 248; 24J; 26B; 26J; 27H; 27P; YAR	
		110 - 270	245/45R18 100	11A; 22Q; 241; 246; 24M; 26B; 26J; 27H; GA9	
		110 - 270	255/40R18 99	11A; 22Q; 244; 247; 24C; 26B; 26J; 27F	
	23 - 23	110 - 270	235/45R18 97	mit Radhausverbreiterung (Flap) Serie; 11A; 24J; 26B; 26J; 27H; 27P; YAR	
		110 - 270	235/45R18 97	ohne Radhausverbreiterung (Flap) Serie; 11A; 248; 24J; 26B; 26J; 27H; 27P; YAR	
		110 - 270	245/45R18 100	11A; 22Q; 241; 244; 246; 247; 26B; 26J; 27H; GA9	
110 - 270		255/40R18 99	11A; 22Q; 244; 247; 24C; 26B; 26J; 27F		

Rad-Größe	Gesamt ET [mm]	kW-Bereich	Reifen-Größe	Auflagen-Reifen	Auflagen Allgemein
8 1/2 x 18 ET 48	22 - 22	110 - 270	235/45R18 97	mit Radhausverbreiterung (Flap) Serie; 11A; 24J; 26B; 26J; 27H; 27P; YAR	Baureihe W213; nicht E300de; nicht E300e/E350e; Allradantrieb; Heckantrieb; 10B; 11B; 11G; 11H; 12A; 51A; 76O
		110 - 270	235/45R18 97	ohne Radhausverbreiterung (Flap) Serie; 11A; 24J; 24J; 26B; 26J; 27H; 27P; YAR	
		110 - 270	245/45R18 100	11A; 22Q; 244; 247; 24C; 26B; 26J; 27H; GA9	
		110 - 270	255/40R18 99	11A; 22Q; 244; 247; 24C; 26B; 26J; 27F	
	21 - 21	110 - 270	235/45R18 97	11A; 24J; 24M; 26B; 26J; 27H; 27P; YAR	
		110 - 270	245/45R18 100	11A; 22Q; 244; 247; 24C; 26B; 26J; 27F; GA9	
		110 - 270	255/40R18 99	11A; 22Q; 244; 247; 24C; 26B; 26J; 27F	
	20 - 20	110 - 270	235/45R18 97	11A; 22Q; 241; 246; 24M; 26B; 26J; 27H; YAR	
		110 - 270	245/45R18 100	11A; 22Q; 244; 247; 24C; 26B; 26J; 27F; GA9	
		110 - 270	255/40R18 99	11A; 22Q; 244; 247; 24C; 26B; 26J; 27F	
	19 - 19	110 - 270	235/45R18 97	11A; 22Q; 241; 244; 246; 247; 26B; 26J; 27H; YAR	
		110 - 270	245/45R18 100	11A; 22Q; 244; 247; 24C; 26B; 26J; 27F; GA9	
		110 - 270	255/40R18 99	11A; 22Q; 244; 247; 24C; 26B; 26J; 27F	
	18 - 18	110 - 270	235/45R18 97	11A; 22Q; 244; 247; 24C; 26B; 26J; 27H; YAR	
		110 - 270	245/45R18 100	11A; 22Q; 244; 247; 24C; 26B; 26J; 27F; GA9	
		110 - 270	255/40R18 99	11A; 22Q; 24C; 24D; 26B; 26J; 27F	
	17 - 16	110 - 270	235/45R18 97	11A; 22Q; 244; 247; 24C; 26B; 26J; 27F; YAR	
		110 - 270	245/45R18 100	11A; 22Q; 244; 247; 24C; 26B; 26J; 27F; GA9	
		110 - 270	255/40R18 99	11A; 22Q; 24C; 24D; 26B; 26J; 27F	
	15 - 15	110 - 270	235/45R18 97	11A; 22Q; 244; 247; 24C; 26B; 26J; 27F; YAR	
110 - 270		245/45R18 100	11A; 22Q; 24C; 24D; 26B; 26J; 27F; GA9		
110 - 270		255/40R18 99	11A; 22Q; 24C; 24D; 26B; 26J; 27F		
9 x 18 ET 54 ET 53 ET 52,5 ET 49	53 - 46	110 - 270	275/40R18 99	57F; GA9	Baureihe W213; nicht E300de; nicht E300e/E350e; Allradantrieb; Heckantrieb; 10B; 11B; 11G; 11H; 12A; 51A; 76B; 76O

Rad-Größe	Gesamt ET [mm]	kW-Bereich	Reifen-Größe	Auflagen-Reifen	Auflagen Allgemein
9 x 18 ET 54 ET 53 ET 52,5 ET 49	50 - 50	143 - 143	275/40R18 99	57F; GA9	Baureihe W213; E300de; Allradantrieb; Heckantrieb; 10B; 11B; 11G; 11H; 12A; 51A; 76B; 76O
	45 - 44	110 - 270	275/40R18 99	11A; 27P; 57F; GA9	
	43 - 43	110 - 270	235/45R18 97	11A; 26P; YAR	Baureihe W213; nicht E300de; nicht E300e/E350e; Allradantrieb; Heckantrieb; 10B; 11B; 11G; 11H; 12A; 51A; 76O
		110 - 270	275/40R18 99	11A; 27P; 57F; GA9	
	42 - 41	110 - 270	235/45R18 97	11A; 26P; YAR	Baureihe W213; nicht E300de; nicht E300e/E350e; Allradantrieb; Heckantrieb; 10B; 11B; 11G; 11H; 12A; 51A; 76O
		110 - 270	275/40R18 99	ohne Radhausverbreiterung (Flap) Serie; 11A; 248; 27H; 27P; 57F; GA9	
		110 - 270	275/40R18 99	mit Radhausverbreiterung (Flap) Serie; 11A; 27H; 27P; 57F; GA9	
	40 - 40	110 - 270	235/45R18 97	11A; 26P; YAR	Baureihe W213; nicht E300de; nicht E300e/E350e; Allradantrieb; Heckantrieb; 10B; 11B; 11G; 11H; 12A; 51A; 76O
		110 - 270	245/45R18 100	11A; 26N; 26P; GA9	
		110 - 270	275/40R18 99	ohne Radhausverbreiterung (Flap) Serie; 11A; 248; 27H; 27P; 57F; GA9	
		110 - 270	275/40R18 99	mit Radhausverbreiterung (Flap) Serie; 11A; 27H; 27P; 57F; GA9	
	39 - 39	110 - 270	235/45R18 97	11A; 26P; YAR	Baureihe W213; nicht E300de; nicht E300e/E350e; Allradantrieb; Heckantrieb; 10B; 11B; 11G; 11H; 12A; 51A; 76O
		110 - 270	245/45R18 100	11A; 26B; 26N; GA9	
		110 - 270	275/40R18 99	ohne Radhausverbreiterung (Flap) Serie; 11A; 248; 27H; 27P; 57F; GA9	
		110 - 270	275/40R18 99	mit Radhausverbreiterung (Flap) Serie; 11A; 27H; 27P; 57F; GA9	
	38 - 38	110 - 270	235/45R18 97	11A; 26N; 26P; YAR	Baureihe W213; nicht E300de; nicht E300e/E350e; Allradantrieb; Heckantrieb; 10B; 11B; 11G; 11H; 12A; 51A; 76O
		110 - 270	245/45R18 100	11A; 26B; 26N; GA9	
		110 - 270	275/40R18 99	ohne Radhausverbreiterung (Flap) Serie; 11A; 248; 27H; 27P; 57F; GA9	
		110 - 270	275/40R18 99	mit Radhausverbreiterung (Flap) Serie; 11A; 27H; 27P; 57F; GA9	
	37 - 37	110 - 270	235/45R18 97	11A; 26N; 26P; YAR	Baureihe W213; nicht E300de; nicht E300e/E350e; Allradantrieb; Heckantrieb; 10B; 11B; 11G; 11H; 12A; 51A; 76O
110 - 270		245/45R18 100	11A; 26B; 26N; GA9		
110 - 270		275/40R18 99	11A; 22Q; 24M; 27H; 57F; GA9		
36 - 36	110 - 270	235/45R18 97	11A; 26N; 26P; YAR	Baureihe W213; nicht E300de; nicht E300e/E350e; Allradantrieb; Heckantrieb; 10B; 11B; 11G; 11H; 12A; 51A; 76O	
	110 - 270	245/45R18 100	11A; 245; 26B; 26N; GA9		
	110 - 270	255/40R18 99	ohne Radhausverbreiterung (Flap) Serie; 11A; 248; 24J; 26B; 26J; 27P		
	110 - 270	255/40R18 99	mit Radhausverbreiterung (Flap) Serie; 11A; 24J; 26B; 26J; 27P		
	110 - 270	275/40R18 99	11A; 22Q; 24M; 27H; 57F; GA9		

Rad-Größe	Gesamt ET [mm]	kW-Bereich	Reifen-Größe	Auflagen-Reifen	Auflagen Allgemein
9 x 18 ET 54 ET 53 ET 52,5 ET 49	35 - 35	110 - 270	235/45R18 97	11A; 26B; 26N; YAR	Baureihe W213; nicht E300de; nicht E300e/E350e; Allradantrieb; Heckantrieb; 10B; 11B; 11G; 11H; 12A; 51A; 76O
		110 - 270	245/45R18 100	11A; 245; 26B; 26N; 27P; GA9	
		110 - 270	255/40R18 99	ohne Radhausverbreiterung (Flap) Serie; 11A; 248; 24J; 26B; 26J; 27H; 27P	
		110 - 270	255/40R18 99	mit Radhausverbreiterung (Flap) Serie; 11A; 24J; 26B; 26J; 27H; 27P	
		110 - 270	275/40R18 99	11A; 22Q; 244; 247; 27H; 57F; GA9	
	34 - 34	110 - 270	235/45R18 97	11A; 26B; 26N; YAR	
		110 - 270	245/45R18 100	11A; 24J; 26B; 26J; 27P; GA9	
		110 - 270	255/40R18 99	ohne Radhausverbreiterung (Flap) Serie; 11A; 248; 24J; 26B; 26J; 27H; 27P	
		110 - 270	255/40R18 99	mit Radhausverbreiterung (Flap) Serie; 11A; 24J; 26B; 26J; 27H; 27P	
		110 - 270	275/40R18 99	11A; 22Q; 244; 247; 27F; 57F; GA9	
33 - 33	110 - 270	235/45R18 97	11A; 245; 26B; 26N; YAR		
	110 - 270	245/45R18 100	11A; 24J; 26B; 26J; 27P; GA9		
	110 - 270	255/40R18 99	ohne Radhausverbreiterung (Flap) Serie; 11A; 248; 24J; 26B; 26J; 27H; 27P		
	110 - 270	255/40R18 99	mit Radhausverbreiterung (Flap) Serie; 11A; 24J; 26B; 26J; 27H; 27P		
	110 - 270	265/40R18 97	11A; 22Q; 241; 246; 24M; 26B; 26J; 27H; YAR		
	110 - 270	275/40R18 99	11A; 22Q; 244; 247; 27F; 57F; GA9		
32 - 32	110 - 270	235/45R18 97	11A; 245; 26B; 26N; YAR		
	110 - 270	245/45R18 100	mit Radhausverbreiterung (Flap) Serie; 11A; 24J; 26B; 26J; 27H; 27P; GA9		
	110 - 270	245/45R18 100	ohne Radhausverbreiterung (Flap) Serie; 11A; 248; 24J; 26B; 26J; 27H; 27P; GA9		
	110 - 270	255/40R18 99	ohne Radhausverbreiterung (Flap) Serie; 11A; 248; 24J; 26B; 26J; 27H; 27P		
	110 - 270	255/40R18 99	mit Radhausverbreiterung (Flap) Serie; 11A; 24J; 26B; 26J; 27H; 27P		
	110 - 270	265/40R18 97	11A; 22Q; 241; 244; 246; 247; 26B; 26J; 27H; YAR		
	110 - 270	275/40R18 99	11A; 22Q; 244; 247; 27F; 57F; GA9		
	110 - 270	275/40R18 99	11A; 22Q; 244; 247; 27F; 57F; GA9		

Rad-Größe	Gesamt ET [mm]	kW-Bereich	Reifen-Größe	Auflagen-Reifen	Auflagen Allgemein
9 x 18 ET 54 ET 53 ET 52,5 ET 49	31 - 31	110 - 270	235/45R18 97	11A; 24J; 26B; 26N; 27P; YAR	Baureihe W213; nicht E300de; nicht E300e/E350e; Allradantrieb; Heckantrieb; 10B; 11B; 11G; 11H; 12A; 51A; 76O
		110 - 270	245/45R18 100	mit Radhausverbreiterung (Flap) Serie; 11A; 24J; 26B; 26J; 27H; 27P; GA9	
		110 - 270	245/45R18 100	ohne Radhausverbreiterung (Flap) Serie; 11A; 24J; 248; 24J; 26B; 26J; 27H; 27P; GA9	
		110 - 270	255/40R18 99	11A; 24J; 24M; 26B; 26J; 27H; 27P	
		110 - 270	265/40R18 97	11A; 22Q; 244; 247; 24C; 26B; 26J; 27F; YAR	
		110 - 270	275/40R18 99	11A; 22Q; 244; 247; 27F; 57F; GA9	
	30 - 30	110 - 270	235/45R18 97	11A; 24J; 26B; 26J; 27P; YAR	
		110 - 270	245/45R18 100	mit Radhausverbreiterung (Flap) Serie; 11A; 24J; 26B; 26J; 27H; 27P; GA9	
		110 - 270	245/45R18 100	ohne Radhausverbreiterung (Flap) Serie; 11A; 248; 24J; 26B; 26J; 27H; 27P; GA9	
		110 - 270	255/40R18 99	11A; 22Q; 241; 246; 24M; 26B; 26J; 27H	
		110 - 270	265/40R18 97	11A; 22Q; 244; 247; 24C; 26B; 26J; 27F; YAR	
		110 - 270	275/40R18 99	11A; 22Q; 244; 247; 27F; 57F; GA9	
29 - 29	110 - 270	235/45R18 97	ohne Radhausverbreiterung (Flap) Serie; 11A; 248; 24J; 26B; 26J; 27P; YAR		
	110 - 270	235/45R18 97	mit Radhausverbreiterung (Flap) Serie; 11A; 24J; 26B; 26J; 27P; YAR		
	110 - 270	245/45R18 100	mit Radhausverbreiterung (Flap) Serie; 11A; 24J; 26B; 26J; 27H; 27P; GA9		
	110 - 270	245/45R18 100	ohne Radhausverbreiterung (Flap) Serie; 11A; 248; 24J; 26B; 26J; 27H; 27P; GA9		
	110 - 270	255/40R18 99	11A; 22Q; 241; 244; 246; 247; 26B; 26J; 27H		
	110 - 270	265/40R18 97	11A; 22Q; 244; 247; 24C; 26B; 26J; 27F; YAR		
	110 - 270	275/40R18 99	11A; 22Q; 244; 247; 27F; 57F; GA9		

Rad-Größe	Gesamt ET [mm]	kW-Bereich	Reifen-Größe	Auflagen-Reifen	Auflagen Allgemein
9 x 18 ET 54 ET 53 ET 52,5 ET 49	28 - 28	110 - 270	235/45R18 97	ohne Radhausverbreiterung (Flap) Serie; 11A; 248; 24J; 26B; 26J; 27H; 27P; YAR	Baureihe W213; nicht E300de; nicht E300e/E350e; Allradantrieb; Heckantrieb; 10B; 11B; 11G; 11H; 12A; 51A; 76O
		110 - 270	235/45R18 97	mit Radhausverbreiterung (Flap) Serie; 11A; 24J; 26B; 26J; 27H; 27P; YAR	
		110 - 270	245/45R18 100	mit Radhausverbreiterung (Flap) Serie; 11A; 24J; 26B; 26J; 27H; 27P; GA9	
		110 - 270	245/45R18 100	ohne Radhausverbreiterung (Flap) Serie; 11A; 248; 24J; 26B; 26J; 27H; 27P; GA9	
		110 - 270	255/40R18 99	11A; 22Q; 244; 247; 24C; 26B; 26J; 27H	
		110 - 270	265/40R18 97	11A; 22Q; 244; 247; 24C; 26B; 26J; 27F; YAR	
		110 - 270	275/40R18 99	11A; 22Q; 244; 247; 27F; 57F; GA9	
	27 - 27	110 - 270	235/45R18 97	mit Radhausverbreiterung (Flap) Serie; 11A; 24J; 26B; 26J; 27H; 27P; YAR	
		110 - 270	235/45R18 97	ohne Radhausverbreiterung (Flap) Serie; 11A; 248; 24J; 26B; 26J; 27H; 27P; YAR	
		110 - 270	245/45R18 100	11A; 22Q; 24J; 24M; 26B; 26J; 27H; GA9	
		110 - 270	255/40R18 99	11A; 22Q; 244; 247; 24C; 26B; 26J; 27F	
		110 - 270	265/40R18 97	11A; 22Q; 244; 247; 24C; 26B; 26J; 27F; YAR	
		110 - 270	275/40R18 99	11A; 22Q; 24D; 27F; 57F; GA9	
26 - 26	110 - 270	235/45R18 97	mit Radhausverbreiterung (Flap) Serie; 11A; 24J; 26B; 26J; 27H; 27P; YAR		
	110 - 270	235/45R18 97	ohne Radhausverbreiterung (Flap) Serie; 11A; 248; 24J; 26B; 26J; 27H; 27P; YAR		
	110 - 270	245/45R18 100	11A; 22Q; 241; 246; 24M; 26B; 26J; 27H; GA9		
	110 - 270	255/40R18 99	11A; 22Q; 244; 247; 24C; 26B; 26J; 27F		
	110 - 270	265/40R18 97	11A; 22Q; 244; 247; 24C; 26B; 26J; 27F; YAR		
	110 - 270	275/40R18 99	11A; 22Q; 24D; 27F; 57F; GA9		

Rad-Größe	Gesamt ET [mm]	kW-Bereich	Reifen-Größe	Auflagen-Reifen	Auflagen Allgemein
9 x 18 ET 54 ET 53 ET 52,5 ET 49	25 - 25	110 - 270	235/45R18 97	mit Radhausverbreiterung (Flap) Serie; 11A; 24J; 26B; 26J; 27H; 27P; YAR	Baureihe W213; nicht E300de; nicht E300e/E350e; Allradantrieb; Heckantrieb; 10B; 11B; 11G; 11H; 12A; 51A; 76O
			235/45R18 97	ohne Radhausverbreiterung (Flap) Serie; 11A; 248; 24J; 26B; 26J; 27H; 27P; YAR	
			245/45R18 100	11A; 22Q; 241; 244; 246; 247; 26B; 26J; 27H; GA9	
			255/40R18 99	11A; 22Q; 244; 247; 24C; 26B; 26J; 27F	
			265/40R18 97	11A; 22Q; 244; 247; 24C; 26B; 26J; 27F; YAR	
			275/40R18 99	11A; 22Q; 24D; 27F; 57F; GA9	
	24 - 24	110 - 270	235/45R18 97	11A; 24J; 24M; 26B; 26J; 27H; 27P; YAR	
			245/45R18 100	11A; 22Q; 244; 247; 24C; 26B; 26J; 27F; GA9	
			255/40R18 99	11A; 22Q; 244; 247; 24C; 26B; 26J; 27F	
			265/40R18 97	11A; 22Q; 24C; 24D; 26B; 26J; 27F; YAR	
			275/40R18 99	11A; 22Q; 24D; 27F; 57F; GA9	
	23 - 23	110 - 270	235/45R18 97	11A; 22Q; 241; 246; 24M; 26B; 26J; 27H; YAR	
			245/45R18 100	11A; 22Q; 244; 247; 24C; 26B; 26J; 27F; GA9	
			255/40R18 99	11A; 22Q; 244; 247; 24C; 26B; 26J; 27F	
			265/40R18 97	11A; 22Q; 24C; 24D; 26B; 26J; 27F; YAR	
275/40R18 99			11A; 22Q; 24D; 27F; 57F; GA9		
22 - 22	110 - 270	235/45R18 97	11A; 22Q; 241; 244; 246; 247; 26B; 26J; 27H; YAR		
		245/45R18 100	11A; 22Q; 244; 247; 24C; 26B; 26J; 27F; GA9		
		255/40R18 99	11A; 22Q; 244; 247; 24C; 26B; 26J; 27F		
		265/40R18 97	11A; 22Q; 24C; 24D; 26B; 26J; 27F; YAR		
		275/40R18 99	11A; 22Q; 24D; 27F; 57F; GA9		

Rad-Größe	Gesamt ET [mm]	kW-Bereich	Reifen-Größe	Auflagen-Reifen	Auflagen Allgemein
9 x 18 ET 54 ET 53 ET 52,5 ET 49	21 - 21	110 - 270	235/45R18 97	11A; 22Q; 244; 247; 24C; 26B; 26J; 27H; YAR	Baureihe W213; nicht E300de; nicht E300e/E350e; Allradantrieb; Heckantrieb; 10B; 11B; 11G; 11H; 12A; 51A; 76O
		110 - 270	245/45R18 100	11A; 22Q; 244; 247; 24C; 26B; 26J; 27F; GA9	
		110 - 270	255/40R18 99	11A; 22Q; 24C; 24D; 26B; 26J; 27F	
		110 - 270	265/40R18 97	11A; 22Q; 24C; 24D; 26B; 26J; 27F; YAR	
		110 - 270	275/40R18 99	11A; 22Q; 24D; 27F; 57F; GA9	
	20 - 18	110 - 270	235/45R18 97	11A; 22Q; 244; 247; 24C; 26B; 26J; 27F; YAR	
		110 - 270	245/45R18 100	11A; 22Q; 244; 247; 24C; 26B; 26J; 27F; GA9	
		110 - 270	255/40R18 99	11A; 22Q; 24C; 24D; 26B; 26J; 27F	
		110 - 270	265/40R18 97	11A; 22Q; 24C; 24D; 26B; 26J; 27F; YAR	
		110 - 270	275/40R18 99	11A; 22Q; 24D; 27F; 57F; GA9	
	17 - 15	110 - 270	235/45R18 97	11A; 22Q; 244; 247; 24C; 26B; 26J; 27F; YAR	
		110 - 270	245/45R18 100	11A; 22Q; 24C; 24D; 26B; 26J; 27F; GA9	
		110 - 270	255/40R18 99	11A; 22Q; 24C; 24D; 26B; 26J; 27F	
		110 - 270	265/40R18 97	11A; 22Q; 24C; 24D; 26B; 26J; 27F; YAR	
		110 - 270	275/40R18 99	11A; 22Q; 24D; 27F; 57F; GA9	

Rad-Größe	Gesamt ET [mm]	kW-Bereich	Reifen-Größe	Auflagen-Reifen	Auflagen Allgemein
8 x 19 ET 43	42 - 38	110 - 270	245/40R19 98	11A; 26P; GAA; XFX	Baureihe W213; nicht E300de; Allradantrieb; Heckantrieb; 10B; 11B; 11G; 11H; 12A; 51A
	37 - 35	110 - 270	245/40R19 98	11A; 26N; 26P; GAA; XFX	
	34 - 32	110 - 270	245/40R19 98	11A; 26B; 26N; GAA; XFX	
	31 - 31	110 - 270	245/40R19 98	11A; 245; 26B; 26N; GAA; XFX	
	30 - 30	110 - 270	245/40R19 98	11A; 245; 26B; 26N; 27P; GAA; XFX	
	29 - 28	110 - 270	245/40R19 98	11A; 24J; 26B; 26J; 27P; GAA; XFX	

Rad-Größe	Gesamt ET [mm]	kW-Bereich	Reifen-Größe	Auflagen-Reifen	Auflagen Allgemein
8 x 19 ET 43	27 - 23	110 - 270	245/40R19 98	ohne Radhausverbreiterung (Flap) Serie; 11A; 248; 24J; 26B; 26J; 27H; 27P; GAA; XFX	Baureihe W213; nicht E300de; Allradantrieb; Heckantrieb; 10B; 11B; 11G; 11H; 12A; 51A
		110 - 270	245/40R19 98	mit Radhausverbreiterung (Flap) Serie; 11A; 24J; 26B; 26J; 27H; 27P; GAA; XFX	
	22 - 22	110 - 270	245/40R19 98	11A; 22Q; 24J; 24M; 26B; 26J; 27H; GAA; XFX	
	21 - 21	110 - 270	245/40R19 98	11A; 22Q; 241; 246; 24M; 26B; 26J; 27H; GAA; XFX	
	20 - 20	110 - 270	245/40R19 98	11A; 22Q; 241; 244; 246; 247; 26B; 26J; 27H; GAA; XFX	
19 - 15	110 - 270	245/40R19 98	11A; 22Q; 244; 247; 24C; 26B; 26J; 27F; GAA; XFX		
8 1/2 x 19 ET 48	45 - 40	110 - 270	225/40R19 93Y	12I; 5HA; 6AE; GA4	Baureihe W213; nicht E300de; Allradantrieb; Heckantrieb; 10B; 11B; 11G; 11H; 51A
		110 - 270	225/45R19 96Y	12I; 5IE; GA8; XFB	
		110 - 270	235/40R19 96Y	12I; 5IE; GAR; XFD	
		110 - 270	245/35R19 95Y	12I; 5HR	
		110 - 270	245/40R19 98	12I; GAA; XFX	
		110 - 270	255/35R19 99Y	11A; 12A; 26P	
		110 - 270	255/40R19 96Y	11A; 12A; 26P; 5IE	
	43 - 40	110 - 270	245/40R19 98	11A; 26P; GAA; XFX	Baureihe W213; nicht E300de; Heckantrieb; 10B; 11B; 11G; 11H; 12A; 51A
	39 - 38	110 - 270	225/40R19 93Y	12I; 5HA; 6AE; GA4	Baureihe W213; nicht E300de; Allradantrieb; Heckantrieb; 10B; 11B; 11G; 11H; 51A
		110 - 270	225/45R19 96Y	12I; 5IE; GA8; XFB	
		110 - 270	235/40R19 96Y	12I; 5IE; GAR; XFD	
		110 - 270	245/35R19 95Y	12I; 5HR	
		110 - 270	245/40R19 98	12I; GAA; XFX	
110 - 270		255/35R19 99Y	11A; 12A; 245; 26N; 26P		
110 - 270		255/40R19 96Y	11A; 12A; 245; 26N; 26P; 5IE		
37 - 37	110 - 270	245/40R19 98	11A; 26N; 26P; GAA; XFX	Baureihe W213; nicht E300de; Allradantrieb; Heckantrieb; 10B; 11B; 11G; 11H; 12A; 51A	
36 - 35	110 - 270	245/40R19 98	11A; 26B; 26N; GAA; XFX	Baureihe W213; nicht E300de; Allradantrieb; Heckantrieb; 10B; 11B; 11G; 11H; 12A; 51A	
34 - 33	110 - 270	245/40R19 98	11A; 245; 26B; 26N; GAA; XFX	Baureihe W213; nicht E300de; Allradantrieb; Heckantrieb; 10B; 11B; 11G; 11H; 12A; 51A	
32 - 32	110 - 270	245/40R19 98	11A; 24J; 26B; 26N; 27P; GAA; XFX	Baureihe W213; nicht E300de; Allradantrieb; Heckantrieb; 10B; 11B; 11G; 11H; 12A; 51A	
31 - 31	110 - 270	245/40R19 98	11A; 24J; 26B; 26J; 27P; GAA; XFX	Baureihe W213; nicht E300de; Allradantrieb; Heckantrieb; 10B; 11B; 11G; 11H; 12A; 51A	

Rad-Größe	Gesamt ET [mm]	kW-Bereich	Reifen-Größe	Auflagen-Reifen	Auflagen Allgemein
8 1/2 x 19 ET 48	30 - 30	110 - 270	245/40R19 98	ohne Radhausverbreiterung (Flap) Serie; 11A; 248; 24J; 26B; 26J; 27P; GAA; XFX	Baureihe W213; nicht E300de; Allradantrieb; Heckantrieb; 10B; 11B; 11G; 11H; 12A; 51A
		110 - 270	245/40R19 98	mit Radhausverbreiterung (Flap) Serie; 11A; 24J; 26B; 26J; 27P; GAA; XFX	
	29 - 26	110 - 270	245/40R19 98	ohne Radhausverbreiterung (Flap) Serie; 11A; 248; 24J; 26B; 26J; 27H; 27P; GAA; XFX	
		110 - 270	245/40R19 98	mit Radhausverbreiterung (Flap) Serie; 11A; 24J; 26B; 26J; 27H; 27P; GAA; XFX	
	25 - 25	110 - 270	245/40R19 98	11A; 24J; 24M; 26B; 26J; 27H; 27P; GAA; XFX	
	24 - 24	110 - 270	245/40R19 98	11A; 22Q; 241; 246; 24M; 26B; 26J; 27H; GAA; XFX	
	23 - 23	110 - 270	245/40R19 98	11A; 22Q; 241; 244; 246; 247; 26B; 26J; 27H; GAA; XFX	
	22 - 22	110 - 270	245/40R19 98	11A; 22Q; 244; 247; 24C; 26B; 26J; 27H; GAA; XFX	
21 - 16	110 - 270	245/40R19 98	11A; 22Q; 244; 247; 24C; 26B; 26J; 27F; GAA; XFX		
15 - 15	110 - 270	245/40R19 98	11A; 22Q; 24C; 24D; 26B; 26J; 27F; GAA; XFX		
9 x 19 ET 53 ET 49	53 - 46	110 - 270	275/35R19 100	57F; GAA	Baureihe W213; nicht E300de; Allradantrieb; Heckantrieb; 10B; 11B; 11G; 11H; 12A; 51A; 76B
		110 - 270	275/35R19 100	11A; 27P; 57F; GAA	
	42 - 41	110 - 270	275/35R19 100	ohne Radhausverbreiterung (Flap) Serie; 11A; 248; 27H; 27P; 57F; GAA	
		110 - 270	275/35R19 100	mit Radhausverbreiterung (Flap) Serie; 11A; 27H; 27P; 57F; GAA	
	40 - 40	110 - 270	245/40R19 98	11A; 26N; 26P; GAA; XFX	
		110 - 270	275/35R19 100	ohne Radhausverbreiterung (Flap) Serie; 11A; 248; 27H; 27P; 57F; GAA	
110 - 270		275/35R19 100	mit Radhausverbreiterung (Flap) Serie; 11A; 27H; 27P; 57F; GAA		

Rad-Größe	Gesamt ET [mm]	kW-Bereich	Reifen-Größe	Auflagen-Reifen	Auflagen Allgemein
9 x 19 ET 53 ET 49	39 - 38	110 - 270	245/40R19 98	11A; 26B; 26N; GAA; XFX	Baureihe W213; nicht E300de; Allradantrieb; Heckantrieb; 10B; 11B; 11G; 11H; 12A; 51A
		110 - 270	275/35R19 100	ohne Radhausverbreiterung (Flap) Serie; 11A; 248; 27H; 27P; 57F; GAA	
		110 - 270	275/35R19 100	mit Radhausverbreiterung (Flap) Serie; 11A; 27H; 27P; 57F; GAA	
	37 - 37	110 - 270	245/40R19 98	11A; 26B; 26N; GAA; XFX	
		110 - 270	275/35R19 100	11A; 22Q; 24M; 27H; 57F; GAA	
	36 - 36	110 - 270	245/40R19 98	11A; 245; 26B; 26N; GAA; XFX	
		110 - 270	275/35R19 100	11A; 22Q; 24M; 27H; 57F; GAA	
	35 - 35	110 - 270	245/40R19 98	11A; 245; 26B; 26N; 27P; GAA; XFX	
		110 - 270	275/35R19 100	11A; 22Q; 244; 247; 27H; 57F; GAA	
	34 - 34	110 - 270	245/40R19 98	11A; 24J; 26B; 26J; 27P; GAA; XFX	
		110 - 270	275/35R19 100	11A; 22Q; 244; 247; 27F; 57F; GAA	
	33 - 33	110 - 270	245/40R19 98	11A; 24J; 26B; 26J; 27P; GAA; XFX	
		110 - 270	265/35R19 98	11A; 22Q; 241; 246; 24M; 26B; 26J; 27H	
		110 - 270	275/35R19 100	11A; 22Q; 244; 247; 27F; 57F; GAA	
	32 - 32	110 - 270	245/40R19 98	mit Radhausverbreiterung (Flap) Serie; 11A; 24J; 26B; 26J; 27H; 27P; GAA; XFX	
		110 - 270	245/40R19 98	ohne Radhausverbreiterung (Flap) Serie; 11A; 248; 24J; 26B; 26J; 27H; 27P; GAA; XFX	
		110 - 270	265/35R19 98	11A; 22Q; 241; 244; 246; 247; 26B; 26J; 27H	
		110 - 270	275/35R19 100	11A; 22Q; 244; 247; 27F; 57F; GAA	
	31 - 28	110 - 270	245/40R19 98	mit Radhausverbreiterung (Flap) Serie; 11A; 24J; 26B; 26J; 27H; 27P; GAA; XFX	
		110 - 270	245/40R19 98	ohne Radhausverbreiterung (Flap) Serie; 11A; 248; 24J; 26B; 26J; 27H; 27P; GAA; XFX	
110 - 270		265/35R19 98	11A; 22Q; 244; 247; 24C; 26B; 26J; 27F		
110 - 270		275/35R19 100	11A; 22Q; 244; 247; 27F; 57F; GAA		

Rad-Größe	Gesamt ET [mm]	kW-Bereich	Reifen-Größe	Auflagen-Reifen	Auflagen Allgemein
9 x 19 ET 53 ET 49	27 - 27	110 - 270	245/40R19 98	11A; 22Q; 24J; 24M; 26B; 26J; 27H; GAA; XFX	Baureihe W213; nicht E300de; Allradantrieb; Heckantrieb; 10B; 11B; 11G; 11H; 12A; 51A
		110 - 270	265/35R19 98	11A; 22Q; 244; 247; 24C; 26B; 26J; 27F	
		110 - 270	275/35R19 100	11A; 22Q; 24D; 27F; 57F; GAA	
	26 - 26	110 - 270	245/40R19 98	11A; 22Q; 241; 246; 24M; 26B; 26J; 27H; GAA; XFX	
		110 - 270	265/35R19 98	11A; 22Q; 244; 247; 24C; 26B; 26J; 27F	
		110 - 270	275/35R19 100	11A; 22Q; 24D; 27F; 57F; GAA	
	25 - 25	110 - 270	245/40R19 98	11A; 22Q; 241; 244; 246; 247; 26B; 26J; 27H; GAA; XFX	
		110 - 270	265/35R19 98	11A; 22Q; 244; 247; 24C; 26B; 26J; 27F	
		110 - 270	275/35R19 100	11A; 22Q; 24D; 27F; 57F; GAA	
	24 - 19	110 - 270	245/40R19 98	11A; 22Q; 244; 247; 24C; 26B; 26J; 27F; GAA; XFX	
		110 - 270	265/35R19 98	11A; 22Q; 24C; 24D; 26B; 26J; 27F	
		110 - 270	275/35R19 100	11A; 22Q; 24D; 27F; 57F; GAA	
	18 - 18	110 - 270	245/40R19 98	11A; 22Q; 244; 247; 24C; 26B; 26J; 27F; GAA; XFX	
		110 - 270	275/35R19 100	11A; 22Q; 24D; 27F; 57F; GAA	
	17 - 15	110 - 270	245/40R19 98	11A; 22Q; 24C; 24D; 26B; 26J; 27F; GAA; XFX	
110 - 270		275/35R19 100	11A; 22Q; 24D; 27F; 57F; GAA		
9 1/2 x 19 ET 52 ET 48	51 - 49	110 - 270	275/35R19 100	57F; GAA	Baureihe W213; nicht E300de; Allradantrieb; Heckantrieb; 10B; 11B; 11G; 11H; 12A; 51A; 76B
	48 - 48	110 - 270	275/35R19 100	11A; 27P; 57F; GAA	
	47 - 46	110 - 270	275/35R19 100	11A; 27P; 57F; GAA	
		110 - 270	285/35R19 99	ohne Radhausverbreiterung (Flap) Serie; 11A; 248; 27H; 27P; 57F; XFX	
		110 - 270	285/35R19 99	mit Radhausverbreiterung (Flap) Serie; 11A; 27H; 27P; 57F; XFX	
	45 - 45	120 - 190	275/35R19 100	11A; 27H; 27P; 57F; GAA	
120 - 190		285/35R19 99	11A; 27H; 27P; 57F; XFX		

Rad-Größe	Gesamt ET [mm]	kW-Bereich	Reifen-Größe	Auflagen-Reifen	Auflagen Allgemein
9 1/2 x 19 ET 52 ET 48	45 - 45	110 - 270	275/35R19 100	mit Radhausverbreiterung (Flap) Serie; 11A; 27H; 27P; 57F; GAA	Baureihe W213; nicht E300de; Allradantrieb; Heckantrieb; 10B; 11B; 11G; 11H; 12A; 51A; 76B
		110 - 270	275/35R19 100	ohne Radhausverbreiterung (Flap) Serie; 11A; 248; 27H; 27P; 57F; GAA	
		110 - 270	285/35R19 99	ohne Radhausverbreiterung (Flap) Serie; 11A; 248; 27H; 27P; 57F; XFX	
		110 - 270	285/35R19 99	mit Radhausverbreiterung (Flap) Serie; 11A; 27H; 27P; 57F; XFX	
	44 - 44	110 - 270	275/35R19 100	ohne Radhausverbreiterung (Flap) Serie; 11A; 248; 27H; 27P; 57F; GAA	
		110 - 270	275/35R19 100	mit Radhausverbreiterung (Flap) Serie; 11A; 27H; 27P; 57F; GAA	
		110 - 270	285/35R19 99	ohne Radhausverbreiterung (Flap) Serie; 11A; 22Q; 248; 27H; 57F; XFX	
		110 - 270	285/35R19 99	mit Radhausverbreiterung (Flap) Serie; 11A; 22Q; 27H; 57F; XFX	
	43 - 42	110 - 270	275/35R19 100	mit Radhausverbreiterung (Flap) Serie; 11A; 27H; 27P; 57F; GAA	
		110 - 270	275/35R19 100	ohne Radhausverbreiterung (Flap) Serie; 11A; 248; 27H; 27P; 57F; GAA	
		110 - 270	285/35R19 99	11A; 22Q; 24M; 27H; 57F; XFX	
	41 - 41	110 - 270	275/35R19 100	mit Radhausverbreiterung (Flap) Serie; 11A; 27H; 27P; 57F; GAA	
110 - 270		275/35R19 100	ohne Radhausverbreiterung (Flap) Serie; 11A; 248; 27H; 27P; 57F; GAA		
110 - 270		285/35R19 99	11A; 22Q; 244; 247; 27F; 57F; XFX		
40 - 39	110 - 270	275/35R19 100	11A; 22Q; 24M; 27H; 57F; GAA		
	110 - 270	285/35R19 99	11A; 22Q; 244; 247; 27F; 57F; XFX		
38 - 38	110 - 270	275/35R19 100	11A; 22Q; 244; 247; 27H; 57F; GAA		
	110 - 270	285/35R19 99	11A; 22Q; 244; 247; 27F; 57F; XFX		

Rad-Größe	Gesamt ET [mm]	kW-Bereich	Reifen-Größe	Auflagen-Reifen	Auflagen Allgemein
9 1/2 x 19 ET 52 ET 48	37 - 37	110 - 270	245/40R19 98	11A; 24J; 26B; 26N; 27P; GAA; XFX	Baureihe W213; nicht E300de; Allradantrieb; Heckantrieb; 10B; 11B; 11G; 11H; 12A; 51A
		110 - 270	275/35R19 100	11A; 22Q; 244; 247; 27F; 57F; GAA	
		110 - 270	285/35R19 99	11A; 22Q; 244; 247; 27F; 57F; XFX	
	36 - 36	110 - 270	245/40R19 98	11A; 24J; 26B; 26J; 27P; GAA; XFX	
		110 - 270	275/35R19 100	11A; 22Q; 244; 247; 27F; 57F; GAA	
		110 - 270	285/35R19 99	11A; 22Q; 244; 247; 27F; 57F; XFX	
	35 - 35	110 - 270	245/40R19 98	mit Radhausverbreiterung (Flap) Serie; 11A; 24J; 26B; 26J; 27P; GAA; XFX	
		110 - 270	245/40R19 98	ohne Radhausverbreiterung (Flap) Serie; 11A; 248; 24J; 26B; 26J; 27P; GAA; XFX	
		110 - 270	275/35R19 100	11A; 22Q; 244; 247; 27F; 57F; GAA	
		110 - 270	285/35R19 99	11A; 22Q; 244; 247; 27F; 57F; XFX	
	34 - 34	110 - 270	245/40R19 98	mit Radhausverbreiterung (Flap) Serie; 11A; 24J; 26B; 26J; 27H; 27P; GAA; XFX	
		110 - 270	245/40R19 98	ohne Radhausverbreiterung (Flap) Serie; 11A; 248; 24J; 26B; 26J; 27H; 27P; GAA; XFX	
		110 - 270	275/35R19 100	11A; 22Q; 244; 247; 27F; 57F; GAA	
		110 - 270	285/35R19 99	11A; 22Q; 244; 247; 27F; 57F; XFX	
	33 - 31	110 - 270	245/40R19 98	mit Radhausverbreiterung (Flap) Serie; 11A; 24J; 26B; 26J; 27H; 27P; GAA; XFX	
		110 - 270	245/40R19 98	ohne Radhausverbreiterung (Flap) Serie; 11A; 248; 24J; 26B; 26J; 27H; 27P; GAA; XFX	
110 - 270		275/35R19 100	11A; 22Q; 244; 247; 27F; 57F; GAA		
110 - 270		285/35R19 99	11A; 22Q; 24D; 27F; 57F; XFX		
30 - 30	110 - 270	245/40R19 98	11A; 24J; 24M; 26B; 26J; 27H; 27P; GAA; XFX		
	110 - 270	265/35R19 98	11A; 22Q; 244; 247; 24C; 26B; 26J; 27F		
	110 - 270	275/35R19 100	11A; 22Q; 24D; 27F; 57F; GAA		
	110 - 270	285/35R19 99	11A; 22Q; 24D; 27F; 57F; XFX		

Rad-Größe	Gesamt ET [mm]	kW-Bereich	Reifen-Größe	Auflagen-Reifen	Auflagen Allgemein
9 1/2 x 19 ET 52 ET 48	29 - 29	110 - 270	245/40R19 98	11A; 22Q; 241; 246; 24M; 26B; 26J; 27H; GAA; XFX	Baureihe W213; nicht E300de; Allradantrieb; Heckantrieb; 10B; 11B; 11G; 11H; 12A; 51A
		110 - 270	265/35R19 98	11A; 22Q; 244; 247; 24C; 26B; 26J; 27F	
		110 - 270	275/35R19 100	11A; 22Q; 24D; 27F; 57F; GAA	
		110 - 270	285/35R19 99	11A; 22Q; 24D; 27F; 57F; XFX	
	28 - 28	110 - 270	245/40R19 98	11A; 22Q; 241; 244; 246; 247; 26B; 26J; 27H; GAA; XFX	
		110 - 270	265/35R19 98	11A; 22Q; 244; 247; 24C; 26B; 26J; 27F	
		110 - 270	275/35R19 100	11A; 22Q; 24D; 27F; 57F; GAA	
		110 - 270	285/35R19 99	11A; 22Q; 24D; 27F; 57F; XFX	
	27 - 27	110 - 270	245/40R19 98	11A; 22Q; 244; 247; 24C; 26B; 26J; 27H; GAA; XFX	
		110 - 270	265/35R19 98	11A; 22Q; 244; 247; 24C; 26B; 26J; 27F	
		110 - 270	275/35R19 100	11A; 22Q; 24D; 27F; 57F; GAA	
		110 - 270	285/35R19 99	11A; 22Q; 24D; 27F; 57F; XFX	
	26 - 21	110 - 270	245/40R19 98	11A; 22Q; 244; 247; 24C; 26B; 26J; 27F; GAA; XFX	
		110 - 270	265/35R19 98	11A; 22Q; 24C; 24D; 26B; 26J; 27F	
		110 - 270	275/35R19 100	11A; 22Q; 24D; 27F; 57F; GAA	
		110 - 270	285/35R19 99	11A; 22Q; 24D; 27F; 57F; XFX	
20 - 19	110 - 270	245/40R19 98	11A; 22Q; 24C; 24D; 26B; 26J; 27F; GAA; XFX		
	110 - 270	275/35R19 100	11A; 22Q; 24D; 27F; 57F; GAA		
	110 - 270	285/35R19 99	11A; 22Q; 24D; 27F; 57F; XFX		
18 - 15	110 - 270	245/40R19 98	11A; 22Q; 24C; 24D; 26B; 26J; 27F; GAA; XFX		
	110 - 270	275/35R19 100	11A; 22Q; 24D; 27F; 57F; GAA		

Rad-Größe	Gesamt ET [mm]	kW-Bereich	Reifen-Größe	Auflagen-Reifen	Auflagen Allgemein
10 x 20 ET 55	52 - 48	110 - 270	275/30R20 97	11A; 27P; 57F; GAB; YAT	Baureihe W213; nicht E300de; Allradantrieb; Heckantrieb; 10B; 11B; 11G; 11H; 12A; 51A; 76B
	47 - 45	110 - 270	275/30R20 97	ohne Radhausverbreiterung (Flap) Serie; 11A; 248; 27H; 27P; 57F; GAB; YAT	
		110 - 270	275/30R20 97	mit Radhausverbreiterung (Flap) Serie; 11A; 27H; 27P; 57F; GAB; YAT	

Rad-Größe	Gesamt ET [mm]	kW-Bereich	Reifen-Größe	Auflagen-Reifen	Auflagen Allgemein
10 x 20 ET 55	44 - 44	110 - 270	275/30R20 97	mit Radhausverbreiterung (Flap) Serie; 11A; 27H; 27P; 57F; GAB; YAT	Baureihe W213; nicht E300de; Allradantrieb; Heckantrieb; 10B; 11B; 11G; 11H; 12A; 51A; 76B
		110 - 270	275/30R20 97	ohne Radhausverbreiterung (Flap) Serie; 11A; 248; 27H; 27P; 57F; GAB; YAT	
		110 - 270	285/30R20 99	11A; 22Q; 244; 247; 27H; 57F; YAQ	
	43 - 43	110 - 270	275/30R20 97	mit Radhausverbreiterung (Flap) Serie; 11A; 27H; 27P; 57F; GAB; YAT	
		110 - 270	275/30R20 97	ohne Radhausverbreiterung (Flap) Serie; 11A; 248; 27H; 27P; 57F; GAB; YAT	
		110 - 270	285/30R20 99	11A; 22Q; 244; 247; 27F; 57F; YAQ	
	42 - 41	110 - 270	275/30R20 97	11A; 22Q; 24M; 27H; 57F; GAB; YAT	
		110 - 270	285/30R20 99	11A; 22Q; 244; 247; 27F; 57F; YAQ	
	40 - 40	110 - 270	275/30R20 97	11A; 22Q; 244; 247; 27H; 57F; GAB; YAT	
		110 - 270	285/30R20 99	11A; 22Q; 244; 247; 27F; 57F; YAQ	
	39 - 37	110 - 270	275/30R20 97	11A; 22Q; 244; 247; 27F; 57F; GAB; YAT	
		110 - 270	285/30R20 99	11A; 22Q; 244; 247; 27F; 57F; YAQ	
	36 - 33	110 - 270	275/30R20 97	11A; 22Q; 244; 247; 27F; 57F; GAB; YAT	
		110 - 270	285/30R20 99	11A; 22Q; 24D; 27F; 57F; YAQ	
	32 - 29	110 - 270	275/30R20 97	11A; 22Q; 24D; 27F; 57F; GAB; YAT	
		110 - 270	285/30R20 99	11A; 22Q; 24D; 27F; 57F; YAQ	
	28 - 24	110 - 270	265/30R20 94Y	11A; 22Q; 24C; 24D; 26B; 26J; 27F; 5HI; YAT	
		110 - 270	275/30R20 97	11A; 22Q; 24D; 27F; 57F; GAB; YAT	
		110 - 270	285/30R20 99	11A; 22Q; 24D; 27F; 57F; YAQ	
	23 - 21	110 - 270	275/30R20 97	11A; 22Q; 24D; 27F; 57F; GAB; YAT	
		110 - 270	285/30R20 99	11A; 22Q; 24D; 27F; 57F; YAQ	
20 - 17	110 - 270	275/30R20 97	11A; 22Q; 24D; 27F; 57F; GAB; YAT		

Rad-Größe	Gesamt ET [mm]	kW-Bereich	Reifen-Größe	Auflagen-Reifen	Auflagen Allgemein
8 x 20 ET 43	43 - 43	110 - 270	245/35R20 95Y	5HR; GAB; YAQ	Baureihe W213; nicht E300de; Allradantrieb; Heckantrieb; 10B; 11B; 11G; 11H; 12A; 51A
	42 - 38	110 - 270	245/35R20 95Y	11A; 26P; 5HR; GAB; YAQ	
	37 - 35	110 - 270	245/35R20 95Y	11A; 26N; 26P; 5HR; GAB; YAQ	
	34 - 32	110 - 270	245/35R20 95Y	11A; 26B; 26N; 5HR; GAB; YAQ	
	31 - 31	110 - 270	245/35R20 95Y	11A; 245; 26B; 26N; 5HR; GAB; YAQ	
	30 - 30	110 - 270	245/35R20 95Y	11A; 245; 26B; 26N; 27P; 5HR; GAB; YAQ	
	29 - 28	110 - 270	245/35R20 95Y	11A; 24J; 26B; 26J; 27P; 5HR; GAB; YAQ	
	27 - 23	110 - 270	245/35R20 95Y	ohne Radhausverbreiterung (Flap) Serie; 11A; 248; 24J; 26B; 26J; 27H; 27P; 5HR; GAB; YAQ	
		110 - 270	245/35R20 95Y	mit Radhausverbreiterung (Flap) Serie; 11A; 24J; 26B; 26J; 27H; 27P; 5HR; GAB; YAQ	
	22 - 22	110 - 270	245/35R20 95Y	11A; 22Q; 24J; 24M; 26B; 26J; 27H; 5HR; GAB; YAQ	
	21 - 21	110 - 270	245/35R20 95Y	11A; 22Q; 241; 246; 24M; 26B; 26J; 27H; 5HR; GAB; YAQ	
	20 - 20	110 - 270	245/35R20 95Y	11A; 22Q; 241; 244; 246; 247; 26B; 26J; 27H; 5HR; GAB; YAQ	
	19 - 15	110 - 270	245/35R20 95Y	11A; 22Q; 244; 247; 24C; 26B; 26J; 27F; 5HR; GAB; YAQ	
	9 x 20 ET 53 ET 49	53 - 46	110 - 270	275/30R20 97	
45 - 43		110 - 270	275/30R20 97	11A; 27P; 57F; GAB; YAT	
42 - 41		110 - 270	275/30R20 97	ohne Radhausverbreiterung (Flap) Serie; 11A; 248; 27H; 27P; 57F; GAB; YAT	
		110 - 270	275/30R20 97	mit Radhausverbreiterung (Flap) Serie; 11A; 27H; 27P; 57F; GAB; YAT	

Rad-Größe	Gesamt ET [mm]	kW-Bereich	Reifen-Größe	Auflagen-Reifen	Auflagen Allgemein
9 x 20 ET 53 ET 49	40 - 40	110 - 270	245/35R20 95Y	11A; 26N; 26P; 5HR; GAB; YAQ	Baureihe W213; nicht E300de; Allradantrieb; Heckantrieb; 10B; 11B; 11G; 11H; 12A; 51A
		110 - 270	275/30R20 97	ohne Radhausverbreiterung (Flap) Serie; 11A; 248; 27H; 27P; 57F; GAB; YAT	
		110 - 270	275/30R20 97	mit Radhausverbreiterung (Flap) Serie; 11A; 27H; 27P; 57F; GAB; YAT	
	39 - 38	110 - 270	245/35R20 95Y	11A; 26B; 26N; 5HR; GAB; YAQ	
		110 - 270	275/30R20 97	ohne Radhausverbreiterung (Flap) Serie; 11A; 248; 27H; 27P; 57F; GAB; YAT	
		110 - 270	275/30R20 97	mit Radhausverbreiterung (Flap) Serie; 11A; 27H; 27P; 57F; GAB; YAT	
	37 - 37	110 - 270	245/35R20 95Y	11A; 26B; 26N; 5HR; GAB; YAQ	
		110 - 270	275/30R20 97	11A; 22Q; 24M; 27H; 57F; GAB; YAT	
	36 - 36	110 - 270	245/35R20 95Y	11A; 245; 26B; 26N; 5HR; GAB; YAQ	
		110 - 250	255/30R20 92Y	ohne Radhausverbreiterung (Flap) Serie; 11A; 248; 24J; 26B; 26J; 27P; 5GM	
		110 - 250	255/30R20 92Y	mit Radhausverbreiterung (Flap) Serie; 11A; 24J; 26B; 26J; 27P; 5GM	
		110 - 270	275/30R20 97	11A; 22Q; 24M; 27H; 57F; GAB; YAT	
35 - 35	110 - 270	245/35R20 95Y	11A; 245; 26B; 26N; 27P; 5HR; GAB; YAQ		
	110 - 250	255/30R20 92Y	ohne Radhausverbreiterung (Flap) Serie; 11A; 248; 24J; 26B; 26J; 27H; 27P; 5GM		
	110 - 250	255/30R20 92Y	mit Radhausverbreiterung (Flap) Serie; 11A; 24J; 26B; 26J; 27H; 27P; 5GM		
	110 - 270	275/30R20 97	11A; 22Q; 244; 247; 27H; 57F; GAB; YAT		
34 - 34	110 - 270	245/35R20 95Y	11A; 24J; 26B; 26J; 27P; 5HR; GAB; YAQ		
	110 - 250	255/30R20 92Y	ohne Radhausverbreiterung (Flap) Serie; 11A; 248; 24J; 26B; 26J; 27H; 27P; 5GM		
	110 - 250	255/30R20 92Y	mit Radhausverbreiterung (Flap) Serie; 11A; 24J; 26B; 26J; 27H; 27P; 5GM		
	110 - 270	275/30R20 97	11A; 22Q; 244; 247; 27F; 57F; GAB; YAT		

Rad-Größe	Gesamt ET [mm]	kW-Bereich	Reifen-Größe	Auflagen-Reifen	Auflagen Allgemein
9 x 20 ET 53 ET 49	33 - 33	110 - 270	245/35R20 95Y	11A; 24J; 26B; 26J; 27P; 5HR; GAB; YAQ	Baureihe W213; nicht E300de; Allradantrieb; Heckantrieb; 10B; 11B; 11G; 11H; 12A; 51A
		110 - 250	255/30R20 92Y	mit Radhausverbreiterung (Flap) Serie; 11A; 24J; 26B; 26J; 27H; 27P; 5GM	
		110 - 250	255/30R20 92Y	ohne Radhausverbreiterung (Flap) Serie; 11A; 248; 24J; 26B; 26J; 27H; 27P; 5GM	
		110 - 270	265/30R20 94Y	11A; 22Q; 241; 246; 24M; 26B; 26J; 27H; 5HI; YAT	
		110 - 270	275/30R20 97	11A; 22Q; 244; 247; 27F; 57F; GAB; YAT	
	32 - 32	110 - 270	245/35R20 95Y	mit Radhausverbreiterung (Flap) Serie; 11A; 24J; 26B; 26J; 27H; 27P; 5HR; GAB; YAQ	
		110 - 270	245/35R20 95Y	ohne Radhausverbreiterung (Flap) Serie; 11A; 248; 24J; 26B; 26J; 27H; 27P; 5HR; GAB; YAQ	
		110 - 250	255/30R20 92Y	ohne Radhausverbreiterung (Flap) Serie; 11A; 248; 24J; 26B; 26J; 27H; 27P; 5GM	
		110 - 250	255/30R20 92Y	mit Radhausverbreiterung (Flap) Serie; 11A; 24J; 26B; 26J; 27H; 27P; 5GM	
		110 - 270	265/30R20 94Y	11A; 22Q; 241; 244; 246; 247; 26B; 26J; 27H; 5HI; YAT	
		110 - 270	275/30R20 97	11A; 22Q; 244; 247; 27F; 57F; GAB; YAT	
	31 - 31	110 - 270	245/35R20 95Y	mit Radhausverbreiterung (Flap) Serie; 11A; 24J; 26B; 26J; 27H; 27P; 5HR; GAB; YAQ	
		110 - 270	245/35R20 95Y	ohne Radhausverbreiterung (Flap) Serie; 11A; 248; 24J; 26B; 26J; 27H; 27P; 5HR; GAB; YAQ	
		110 - 250	255/30R20 92Y	11A; 24J; 24M; 26B; 26J; 27H; 27P; 5GM	
		110 - 270	265/30R20 94Y	11A; 22Q; 244; 247; 24C; 26B; 26J; 27F; 5HI; YAT	
110 - 270		275/30R20 97	11A; 22Q; 244; 247; 27F; 57F; GAB; YAT		

Rad-Größe	Gesamt ET [mm]	kW-Bereich	Reifen-Größe	Auflagen-Reifen	Auflagen Allgemein
9 x 20 ET 53 ET 49	30 - 30	110 - 270	245/35R20 95Y	mit Radhausverbreiterung (Flap) Serie; 11A; 24J; 26B; 26J; 27H; 27P; 5HR; GAB; YAQ	Baureihe W213; nicht E300de; Allradantrieb; Heckantrieb; 10B; 11B; 11G; 11H; 12A; 51A
		110 - 270	245/35R20 95Y	ohne Radhausverbreiterung (Flap) Serie; 11A; 248; 24J; 26B; 26J; 27H; 27P; 5HR; GAB; YAQ	
		110 - 250	255/30R20 92Y	11A; 22Q; 241; 246; 24M; 26B; 26J; 27H; 5GM	
		110 - 270	265/30R20 94Y	11A; 22Q; 244; 247; 24C; 26B; 26J; 27F; 5HI; YAT	
		110 - 270	275/30R20 97	11A; 22Q; 244; 247; 27F; 57F; GAB; YAT	
	29 - 29	110 - 270	245/35R20 95Y	mit Radhausverbreiterung (Flap) Serie; 11A; 24J; 26B; 26J; 27H; 27P; 5HR; GAB; YAQ	
		110 - 270	245/35R20 95Y	ohne Radhausverbreiterung (Flap) Serie; 11A; 248; 24J; 26B; 26J; 27H; 27P; 5HR; GAB; YAQ	
		110 - 250	255/30R20 92Y	11A; 22Q; 241; 244; 246; 247; 26B; 26J; 27H; 5GM	
		110 - 270	265/30R20 94Y	11A; 22Q; 244; 247; 24C; 26B; 26J; 27F; 5HI; YAT	
		110 - 270	275/30R20 97	11A; 22Q; 244; 247; 27F; 57F; GAB; YAT	
	28 - 28	110 - 270	245/35R20 95Y	mit Radhausverbreiterung (Flap) Serie; 11A; 24J; 26B; 26J; 27H; 27P; 5HR; GAB; YAQ	
		110 - 270	245/35R20 95Y	ohne Radhausverbreiterung (Flap) Serie; 11A; 248; 24J; 26B; 26J; 27H; 27P; 5HR; GAB; YAQ	
		110 - 250	255/30R20 92Y	11A; 22Q; 244; 247; 24C; 26B; 26J; 27H; 5GM	
		110 - 270	265/30R20 94Y	11A; 22Q; 244; 247; 24C; 26B; 26J; 27F; 5HI; YAT	
		110 - 270	275/30R20 97	11A; 22Q; 244; 247; 27F; 57F; GAB; YAT	
	27 - 27	110 - 270	245/35R20 95Y	11A; 22Q; 24J; 24M; 26B; 26J; 27H; 5HR; GAB; YAQ	
		110 - 250	255/30R20 92Y	11A; 22Q; 244; 247; 24C; 26B; 26J; 27F; 5GM	
		110 - 270	265/30R20 94Y	11A; 22Q; 244; 247; 24C; 26B; 26J; 27F; 5HI; YAT	
		110 - 270	275/30R20 97	11A; 22Q; 24D; 27F; 57F; GAB; YAT	

Rad-Größe	Gesamt ET [mm]	kW-Bereich	Reifen-Größe	Auflagen-Reifen	Auflagen Allgemein
9 x 20 ET 53 ET 49	26 - 26	110 - 270	245/35R20 95Y	11A; 22Q; 241; 246; 24M; 26B; 26J; 27H; 5HR; GAB; YAQ	Baureihe W213; nicht E300de; Allradantrieb; Heckantrieb; 10B; 11B; 11G; 11H; 12A; 51A
		110 - 250	255/30R20 92Y	11A; 22Q; 244; 247; 24C; 26B; 26J; 27F; 5GM	
		110 - 270	265/30R20 94Y	11A; 22Q; 244; 247; 24C; 26B; 26J; 27F; 5HI; YAT	
		110 - 270	275/30R20 97	11A; 22Q; 24D; 27F; 57F; GAB; YAT	
	25 - 25	110 - 270	245/35R20 95Y	11A; 22Q; 241; 244; 246; 247; 26B; 26J; 27H; 5HR; GAB; YAQ	
		110 - 250	255/30R20 92Y	11A; 22Q; 244; 247; 24C; 26B; 26J; 27F; 5GM	
		110 - 270	265/30R20 94Y	11A; 22Q; 244; 247; 24C; 26B; 26J; 27F; 5HI; YAT	
		110 - 270	275/30R20 97	11A; 22Q; 24D; 27F; 57F; GAB; YAT	
	24 - 22	110 - 270	245/35R20 95Y	11A; 22Q; 244; 247; 24C; 26B; 26J; 27F; 5HR; GAB; YAQ	
		110 - 250	255/30R20 92Y	11A; 22Q; 244; 247; 24C; 26B; 26J; 27F; 5GM	
		110 - 270	265/30R20 94Y	11A; 22Q; 24C; 24D; 26B; 26J; 27F; 5HI; YAT	
		110 - 270	275/30R20 97	11A; 22Q; 24D; 27F; 57F; GAB; YAT	
	21 - 19	110 - 270	245/35R20 95Y	11A; 22Q; 244; 247; 24C; 26B; 26J; 27F; 5HR; GAB; YAQ	
		110 - 250	255/30R20 92Y	11A; 22Q; 24C; 24D; 26B; 26J; 27F; 5GM	
		110 - 270	265/30R20 94Y	11A; 22Q; 24C; 24D; 26B; 26J; 27F; 5HI; YAT	
		110 - 270	275/30R20 97	11A; 22Q; 24D; 27F; 57F; GAB; YAT	
18 - 18	110 - 270	245/35R20 95Y	11A; 22Q; 244; 247; 24C; 26B; 26J; 27F; 5HR; GAB; YAQ		
	110 - 250	255/30R20 92Y	11A; 22Q; 24C; 24D; 26B; 26J; 27F; 5GM		
	110 - 270	275/30R20 97	11A; 22Q; 24D; 27F; 57F; GAB; YAT		
17 - 17	110 - 270	245/35R20 95Y	11A; 22Q; 24C; 24D; 26B; 26J; 27F; 5HR; GAB; YAQ		
	110 - 250	255/30R20 92Y	11A; 22Q; 24C; 24D; 26B; 26J; 27F; 5GM		
	110 - 270	275/30R20 97	11A; 22Q; 24D; 27F; 57F; GAB; YAT		
16 - 15	110 - 250	255/30R20 92Y	11A; 22Q; 24C; 24D; 26B; 26J; 27F; 5GM		
	110 - 270	275/30R20 97	11A; 22Q; 24D; 27F; 57F; GAB; YAT		

Auflagen

- 10B) Die mindestens erforderlichen Geschwindigkeitsbereiche der zu verwendenden Reifen sind unter Berücksichtigung der Loadindizes, mit Ausnahme der Reifen mit M+S-Profil, den Fahrzeugpapieren zu entnehmen, soweit im Verwendungsbereich keine Abweichungen festgelegt sind. Die für M+S Reifen zulässige Höchstgeschwindigkeit ist im Blickfeld des Fahrzeugführers sinnfällig anzugeben und diese zulässige Höchstgeschwindigkeit ist im Betrieb nicht zu überschreiten.
- 11A) Der vorschriftsmäßige Zustand des Fahrzeuges ist durch einen amtlich anerkannten Sachverständigen oder Prüfer für den Kraftfahrzeugverkehr oder einen Prüfingenieur einer Überwachungsorganisation oder einen Angestellten nach Abschnitt 4 der Anlage VIIIb zur StVZO unter Angabe von FAHRZEUGHERSTELLER, FAHRZEUGTYP und FAHRZEUGIDENTIFIZIERUNGSNUMMER auf einem Nachweis entsprechend dem im Beispielkatalog zum §19 StVZO veröffentlichten Muster bescheinigen zu lassen.
- 11B) Wird eine in diesem Gutachten aufgeführte Reifengröße verwendet, die nicht bereits in der Fahrzeuggenehmigung für diesen Fahrzeug-Typ/ -Variante/ -Version bzw. Fahrzeugausführung genannt ist, so sind die Angaben über die Reifengrößen in den Fahrzeugpapieren bei der nächsten Befassung mit den Fahrzeugpapieren durch die Zulassungsstelle unter Vorlage der Allgemeinen Betriebserlaubnis bzw. der Abnahmebestätigung nach §19 Abs. 3 der StVZO berichtigen zu lassen.
- 11G) Die Brems-, Lenkungsaggregate und das Fahrwerk mit Ausnahme von Sonder-Fahrwerksfedern müssen, sofern diese durch keine weiteren Auflagen berührt werden, dem Serienstand entsprechen. Für die Sonder-Fahrwerksfedern muss eine Allgemeine Betriebserlaubnis oder ein Teilegutachten vorliegen; gegen die Verwendung der Rad-/Reifenkombination dürfen keine technischen Bedenken bestehen. Wird gleichzeitig mit dem Anbau der Distanzscheiben eine Fahrwerksänderung vorgenommen, so ist diese und ihre Auswirkung auf den Anbau der Distanzscheiben gesondert zu beurteilen.
- 11H) Wird das serienmäßige Ersatzrad verwendet, soll mit mäßiger Geschwindigkeit und nicht länger als erforderlich gefahren werden. Hierbei müssen die serienmäßigen Befestigungsteile verwendet werden. Bei Fahrzeugausführungen mit Allradantrieb ist bei Verwendung des Ersatzrades darauf zu achten, dass nur Reifen mit gleich großem Abrollumfang zulässig sind.
- 124) Die Verwendung von feingliedrigen Schneeketten, die nicht mehr als 8 mm (einschließlich Kettenschloss) aufragen, ist nur an der Achse, die in der Betriebsanleitung des Fahrzeuges genannt wird, möglich.
- 12A) Die Verwendung von Schneeketten ist nicht möglich, es sei denn, dass für den hier aufgeführten Fahrzeugtyp eine weitere Umrüstmöglichkeit im Gutachten aufgeführt ist. Für diese Umrüstung mit der Einschränkung in Spalte Auflagen "Auflagen zu Reifen" sind die dort aufgeführten Auflagen und Hinweise zu beachten.
- 12I) Die Verwendung von feingliedrigen Schneeketten, die nicht mehr als 10 mm (einschließlich Kettenschloss) aufragen, ist nur an der Achse, die in der Betriebsanleitung des Fahrzeuges genannt wird, möglich.
- 12O) Die Verwendung von feingliedrigen Schneeketten, die nicht mehr als 13 mm (einschließlich Kettenschloss) aufragen, ist nur an der Achse, die in der Betriebsanleitung des Fahrzeuges genannt wird, möglich.
- 12R) Die Verwendung von feingliedrigen Schneeketten, die nicht mehr als 12 mm (einschließlich Kettenschloss) aufragen, ist nur an der Achse, die in der Betriebsanleitung des Fahrzeuges genannt wird, möglich.
- 22Q) Durch vollkommenes Anlegen der Kunststoffinnenkotflügel der Hinterachse auf der Radaußenseite an die Radhauswand über die gesamte Radhausausschnittkantenlänge ist die Freigängigkeit der Rad-/Reifenkombination herzustellen.

- 241) Die Radabdeckung an Achse 1 ist durch Ausstellen der Frontschürze und des Kotflügels oder durch Anbau von dauerhaft befestigten Karosserieteilen im Bereich 30 Grad vor der Radmitte herzustellen. Die gesamte Breite der Rad-/Reifenkombination muss, unter Beachtung des maximal möglichen Betriebsmaßes des Reifens (1,04 fache der Nennbreite des Reifens), im oben genannten Bereich abgedeckt sein.
- 244) Die Radabdeckung an Achse 2 ist durch Ausstellen der Heckschürze und des Kotflügels oder durch Anbau von dauerhaft befestigten Karosserieteilen im Bereich 50 Grad hinter der Radmitte herzustellen. Die gesamte Breite der Rad-/Reifenkombination muss, unter Beachtung des maximal möglichen Betriebsmaßes des Reifens (1,04 fache der Nennbreite des Reifens), im oben genannten Bereich abgedeckt sein.
- 245) Die Radabdeckung an Achse 1 ist durch Ausstellen der Frontschürze und des Kotflügels oder durch Anbau von dauerhaft befestigten Karosserieteilen im Bereich 30 Grad vor der Radmitte herzustellen. Je nach Rüstzustand des Fahrzeuges (z. B. Fahrzeugtieferlegung, Radabdeckungsverbreiterung , usw.) kann es möglich sein, dass die Radabdeckung ausreichend ist. Die gesamte Breite der Rad-/Reifenkombination muss, unter Beachtung des maximal möglichen Betriebsmaßes des Reifens (1,04 fache der Nennbreite des Reifens), im oben genannten Bereich abgedeckt sein.
- 246) Die Radabdeckung an Achse 1 ist durch Ausstellen des Kotflügels oder durch Anbau von dauerhaft befestigten Karosserieteilen im Bereich 50 Grad hinter der Radmitte herzustellen. Je nach Rüstzustand des Fahrzeuges (z. B. Fahrzeugtieferlegung, Radabdeckungsverbreiterung, usw.) kann es möglich sein, dass die Radabdeckung ausreichend ist. Die gesamte Breite der Rad-/Reifenkombination muss, unter Beachtung des maximal möglichen Betriebsmaßes des Reifens (1,04 fache der Nennbreite des Reifens), im oben genannten Bereich abgedeckt sein.
- 247) Die Radabdeckung an Achse 2 ist durch Ausstellen des Kotflügels oder durch Anbau von dauerhaft befestigten Karosserieteilen im Bereich 30 Grad vor der Radmitte herzustellen. Je nach Rüstzustand des Fahrzeuges (z. B. Fahrzeugtieferlegung, Radabdeckungsverbreiterung, usw.) kann es möglich sein, dass die Radabdeckung ausreichend ist. Die gesamte Breite der Rad-/Reifenkombination muss, unter Beachtung des maximal möglichen Betriebsmaßes des Reifens (1,04 fache der Nennbreite des Reifens), im oben genannten Bereich abgedeckt sein.
- 248) Die Radabdeckung an Achse 2 ist durch Ausstellen der Heckschürze und des Kotflügels oder durch Anbau von dauerhaft befestigten Karosserieteilen im Bereich 50 Grad hinter der Radmitte herzustellen. Je nach Rüstzustand des Fahrzeuges (z. B. Fahrzeugtieferlegung, Radabdeckungsverbreiterung, usw.) kann es möglich sein, dass die Radabdeckung ausreichend ist. Die gesamte Breite der Rad-/Reifenkombination muss, unter Beachtung des maximal möglichen Betriebsmaßes des Reifens (1,04 fache der Nennbreite des Reifens), im oben genannten Bereich abgedeckt sein.
- 24C) Die Radabdeckung an Achse 1 ist durch Ausstellen der Frontschürze und des Kotflügels oder durch Anbau von dauerhaft befestigten Karosserieteilen im Bereich 30 Grad vor der Radmitte und 50 Grad hinter der Radmitte herzustellen. Die gesamte Breite der Rad-/Reifenkombination muss, unter Beachtung des maximal möglichen Betriebsmaßes des Reifens (1,04 fache der Nennbreite des Reifens), im oben genannten Bereich abgedeckt sein.
- 24D) Die Radabdeckung an Achse 2 ist durch Ausstellen der Heckschürze und des Kotflügels oder durch Anbau von dauerhaft befestigten Karosserieteilen im Bereich 30 Grad vor der Radmitte und 50 Grad hinter der Radmitte herzustellen. Die gesamte Breite der Rad-/Reifenkombination muss, unter Beachtung des maximal möglichen Betriebsmaßes des Reifens (1,04 fache der Nennbreite des Reifens), im oben genannten Bereich abgedeckt sein.
- 24J) Die Radabdeckung an Achse 1 ist durch Ausstellen der Frontschürze und des Kotflügels oder durch Anbau von dauerhaft befestigten Karosserieteilen im Bereich 30 Grad vor der Radmitte und 50 Grad hinter der Radmitte herzustellen. Je nach Rüstzustand des Fahrzeuges (z. B. Fahrzeugtieferlegung, Radabdeckungsverbreiterung, usw.) kann es möglich sein, dass die Radabdeckung ausreichend ist. Die gesamte Breite der Rad-/Reifenkombination muss, unter Beachtung des maximal möglichen Betriebsmaßes des Reifens (1,04 fache der Nennbreite des Reifens), im oben genannten Bereich abgedeckt sein.

- 24M) Die Radabdeckung an Achse 2 ist durch Ausstellen der Heckschürze und des Kotflügels oder durch Anbau von dauerhaft befestigten Karosserieteilen im Bereich 30 Grad vor der Radmitte und 50 Grad hinter der Radmitte herzustellen. Je nach Rüstzustand des Fahrzeuges (z. B. Fahrzeugtieferlegung, Radabdeckungsverbreiterung, usw.) kann es möglich sein, dass die Radabdeckung ausreichend ist. Die gesamte Breite der Rad-/Reifenkombination muss, unter Beachtung des maximal möglichen Betriebsmaßes des Reifens (1,04 fache der Nennbreite des Reifens), im oben genannten Bereich abgedeckt sein.
- 26B) Durch Anlegen der vorderen Radhausausschnittkanten und Kunststoffinnenkotflügel ist die Freigängigkeit der Der Rad-/Reifenkombination herzustellen.
- 26J) Durch Aufweiten bzw. Ausstellen der vorderen Radhäuser ist die Freigängigkeit der Der Rad-/Reifenkombination herzustellen.
- 26N) Durch Aufweiten bzw. Ausstellen der vorderen Radhäuser ist die Freigängigkeit der Der Rad-/Reifenkombination unter Berücksichtigung der maximal zulässigen Betriebsbreite nach ETRTO bzw. WdK (1,04 fache Nennbreite des Reifens) herzustellen.
- 26P) Durch Anlegen der vorderen Radhausausschnittkanten und Kunststoffinnenkotflügel ist die Freigängigkeit der Der Rad-/Reifenkombination unter Berücksichtigung der maximal zulässigen Betriebsbreite nach ETRTO bzw. WdK (1,04 fache Nennbreite des Reifens) herzustellen.
- 27F) Durch Aufweiten bzw. Ausstellen der hinteren Radhäuser ist die Freigängigkeit der Der Rad-/Reifenkombination herzustellen.
- 27H) Durch Aufweiten bzw. Ausstellen der hinteren Radhäuser ist die Freigängigkeit der Der Rad-/Reifenkombination unter Berücksichtigung der maximal zulässigen Betriebsbreite nach ETRTO bzw. WdK (1,04 fache Nennbreite des Reifens) herzustellen.
- 27P) Durch Anlegen der Kunststoffinnenkotflügel auf der Radaußenseite an die hinteren Radhäuser über die gesamte Radhausausschnittkantenlänge ist die Freigängigkeit der Der Rad-/Reifenkombination herzustellen.
- 51A) Der vom Fahrzeughersteller (siehe Betriebsanleitung oder Reifenfülldruckhinweis am Fahrzeug) bzw. Reifenhersteller vorgeschriebene Reifenfülldruck ist zu beachten.
Die Verwendung von Reifen mit Notlaufeigenschaften ist laut Hersteller nur mit Reifenfülldrucküberwachungssystem zulässig.
- 54A) Es ist der Nachweis zu erbringen, daß die Anzeigen von Geschwindigkeitsmesser und Wegstreckenzähler innerhalb der zulässigen Toleranzen liegen. Sofern eine Angleichung durchgeführt wird, ist dies bei der Beurteilung weiterer Der Rad-/Reifenkombination en in den Fahrzeugpapieren zu berücksichtigen.
- 57E) Die Verwendung dieser Reifengröße ist auf dieser Radgröße nur an der Vorderachse zulässig.
- 57F) Die Verwendung dieser Reifengröße ist auf dieser Radgröße nur an der Hinterachse zulässig.
- 5GM) Die Verwendung dieser Reifengröße ist nur zulässig an Fahrzeugausführungen bis zu einer zulässigen Achslast von 1260kg.
- 5HA) Die Verwendung dieser Reifengröße ist nur zulässig an Fahrzeugausführungen bis zu einer zulässigen Achslast von 1300kg.
- 5HI) Die Verwendung dieser Reifengröße ist nur zulässig an Fahrzeugausführungen bis zu einer zulässigen Achslast von 1340kg, im Anhängerbetrieb bis 100km/h ist eine Erhöhung der Reifentragfähigkeit bis zu 10% nach ETRTO zulässig.

- 5HR) Die Verwendung dieser Reifengröße ist nur zulässig an Fahrzeugausführungen bis zu einer zulässigen Achslast von 1380kg, im Anhängerbetrieb bis 100km/h ist eine Erhöhung der Reifentragfähigkeit bis zu 10% nach ETRTO zulässig.
- 5IE) Die Verwendung dieser Reifengröße ist nur zulässig an Fahrzeugausführungen bis zu einer zulässigen Achslast von 1420kg.
- 6AE) Folgende der Rad-/Reifenkombination ist zulässig: Reifengröße:
Vorderachse: 225/40R19
Hinterachse: 245/35R19
Ist eine der beiden Reifengrößen im Gutachten nicht aufgeführt, so ist die nicht aufgeführte Reifengröße nur auf einer anderen Felgengröße zulässig. Die erforderlichen Auflagen und Hinweise sind achsweise zu beachten. Alle an ein und derselben Achse montierten Reifen müssen vom gleichen Reifentyp sein.
- 76A) Die Verwendung dieser Räder ist nur an der Vorderachse zulässig.
- 76B) Die Verwendung dieser Räder ist nur an der Hinterachse zulässig.
- 76O) Die Verwendung dieser Radgröße ist nicht zulässig an Fahrzeugausführungen, die serienmäßig laut COC-Papier (EG-Übereinstimmungserklärung) als kleinste Radgröße mit 19-Zoll-Rädern ausgerüstet sind. Optionale Bremsen können einen größeren Mindestdurchmesser erfordern.
- 76S) Die Verwendung dieser Radgröße ist nicht zulässig an Fahrzeugausführungen, die serienmäßig laut COC-Papier (EG-Übereinstimmungserklärung) als kleinste Radgröße mit 18-Zoll-Rädern ausgerüstet sind. Optionale Bremsen können einen größeren Mindestdurchmesser erfordern.
- 76T) Die Verwendung dieser Felgengröße ist nur zulässig, wenn die Felgenbreite, der in den Fahrzeugpapieren serienmäßig eingetragenen Felgen, nicht unterschritten wird.
- 76U) Die Verwendung dieser Radgröße ist nicht zulässig an Fahrzeugausführungen, die serienmäßig laut COC-Papier (EG-Übereinstimmungserklärung) als kleinste Radgröße mit 17-Zoll-Rädern ausgerüstet sind. Optionale Bremsen können einen größeren Mindestdurchmesser erfordern.
- GA4) Es sind die serienmäßigen Reifen-Kombinationen zulässig. Reifengröße:
Vorderachse: 225/40R19
Hinterachse: 255/35R19
Ist eine der beiden Reifengrößen im Gutachten nicht aufgeführt, so ist die nicht aufgeführte Reifengröße nur auf einer anderen Felgengröße zulässig. Die Hinweise und Empfehlungen des Fahrzeugherstellers sind bei Verwendung dieser Reifengröße zu beachten. Die erforderlichen Auflagen und Hinweise sind achsweise zu beachten.
- GA8) Es sind die serienmäßigen Reifen-Kombinationen zulässig. Reifengröße:
Vorderachse: 225/45R19
Hinterachse: 255/40R19
Ist eine der beiden Reifengrößen im Gutachten nicht aufgeführt, so ist die nicht aufgeführte Reifengröße nur auf einer anderen Felgengröße zulässig. Die Hinweise und Empfehlungen des Fahrzeugherstellers sind bei Verwendung dieser Reifengröße zu beachten. Die erforderlichen Auflagen und Hinweise sind achsweise zu beachten.
- GA9) Es sind die serienmäßigen Reifen-Kombinationen zulässig. Reifengröße:
Vorderachse: 245/45R18
Hinterachse: 275/40R18
Ist eine der beiden Reifengrößen im Gutachten nicht aufgeführt, so ist die nicht aufgeführte Reifengröße nur auf einer anderen Felgengröße zulässig. Die Hinweise und Empfehlungen des Fahrzeugherstellers sind bei Verwendung dieser Reifengröße zu beachten. Die erforderlichen Auflagen und Hinweise sind achsweise zu beachten.

- GAA)** Es sind die serienmäßigen Reifen-Kombinationen zulässig. Reifengröße:
Vorderachse: 245/40R19
Hinterachse: 275/35R19
Ist eine der beiden Reifengrößen im Gutachten nicht aufgeführt, so ist die nicht aufgeführte Reifengröße nur auf einer anderen Felgenreiße zulässig. Die Hinweise und Empfehlungen des Fahrzeugherstellers sind bei Verwendung dieser Reifengröße zu beachten.
Die erforderlichen Auflagen und Hinweise sind achsweise zu beachten.
- GAB)** Es sind die serienmäßigen Reifen-Kombinationen zulässig. Reifengröße:
Vorderachse: 245/35R20
Hinterachse: 275/30R20
Ist eine der beiden Reifengrößen im Gutachten nicht aufgeführt, so ist die nicht aufgeführte Reifengröße nur auf einer anderen Felgenreiße zulässig. Die Hinweise und Empfehlungen des Fahrzeugherstellers sind bei Verwendung dieser Reifengröße zu beachten.
Die erforderlichen Auflagen und Hinweise sind achsweise zu beachten.
- GAL)** Es sind die serienmäßigen Reifen-Kombinationen zulässig. Reifengröße:
Vorderachse: 265/35R20
Hinterachse: 295/30R20
Ist eine der beiden Reifengrößen im Gutachten nicht aufgeführt, so ist die nicht aufgeführte Reifengröße nur auf einer anderen Felgenreiße zulässig. Die Hinweise und Empfehlungen des Fahrzeugherstellers sind bei Verwendung dieser Reifengröße zu beachten.
Die erforderlichen Auflagen und Hinweise sind achsweise zu beachten.
- GAR)** Es sind die serienmäßigen Reifen-Kombinationen zulässig. Reifengröße:
Vorderachse: 235/40R19
Hinterachse: 265/35R19
Ist eine der beiden Reifengrößen im Gutachten nicht aufgeführt, so ist die nicht aufgeführte Reifengröße nur auf einer anderen Felgenreiße zulässig. Die Hinweise und Empfehlungen des Fahrzeugherstellers sind bei Verwendung dieser Reifengröße zu beachten.
Die erforderlichen Auflagen und Hinweise sind achsweise zu beachten.
- XFB)** Folgende Der Rad-/Reifenkombination ist zulässig: Reifengröße:
 Vorderachse: 225/45R19
 Hinterachse: 245/40R19
Ist eine der beiden Reifengrößen im Gutachten nicht aufgeführt, so ist die nicht aufgeführte Reifengröße nur auf einer anderen Felgenreiße zulässig. Die erforderlichen Auflagen und Hinweise sind achsweise zu beachten. An Fahrzeugausführungen mit automatischem Blockierverhinderer (ABV) bzw. Antriebsschlupfregelung (ASR) dürfen nur Reifen verwendet werden, deren Differenz im Abrollumfang kleiner als 1% ist. Es ist eine Bestätigung des Reifenherstellers über die tatsächlichen Abrollumfänge erforderlich; es wird empfohlen den Nachweis der Eignung bei den Fahrzeugpapieren mitzuführen. Alle an ein und derselben Achse montierten Reifen müssen vom gleichen Reifentyp sein.
- XFD)** Folgende Der Rad-/Reifenkombination ist zulässig: Reifengröße:
 Vorderachse: 235/40R19
 Hinterachse: 275/35R19
Ist eine der beiden Reifengrößen im Gutachten nicht aufgeführt, so ist die nicht aufgeführte Reifengröße nur auf einer anderen Felgenreiße zulässig. Die erforderlichen Auflagen und Hinweise sind achsweise zu beachten. An Fahrzeugausführungen mit automatischem Blockierverhinderer (ABV) bzw. Antriebsschlupfregelung (ASR) dürfen nur Reifen verwendet werden, deren Differenz im Abrollumfang kleiner als 1% ist. Es ist eine Bestätigung des Reifenherstellers über die tatsächlichen Abrollumfänge erforderlich; es wird empfohlen den Nachweis der Eignung bei den Fahrzeugpapieren mitzuführen. Alle an ein und derselben Achse montierten Reifen müssen vom gleichen Reifentyp sein.

XFX) Folgende Der Rad-/Reifenkombination ist zulässig: Reifengröße:
 Vorderachse: 245/40R19
 Hinterachse: 285/35R19

Ist eine der beiden Reifengrößen im Gutachten nicht aufgeführt, so ist die nicht aufgeführte Reifengröße nur auf einer anderen Felgenreöße zulässig.

Die erforderlichen Auflagen und Hinweise sind achsweise zu beachten.

An Fahrzeugausführungen mit automatischem Blockierverhinderer (ABV) bzw. Antriebsschlupfregelung (ASR) dürfen nur Reifen verwendet werden, deren Differenz im Abrollumfang kleiner als 1% ist. Es ist eine Bestätigung des Reifenherstellers über die tatsächlichen Abrollumfänge erforderlich; es wird empfohlen den Nachweis der Eignung bei den Fahrzeugpapieren mitzuführen.

Alle an ein und derselben Achse montierten Reifen müssen vom gleichen Reifentyp sein.

YAQ) Folgende Der Rad-/Reifenkombination ist zulässig: Reifengröße:
 Vorderachse: 245/35R20
 Hinterachse: 285/30R20

Ist eine der beiden Reifengrößen im Gutachten nicht aufgeführt, so ist die nicht aufgeführte Reifengröße nur auf einer anderen Felgenreöße zulässig.

Die erforderlichen Auflagen und Hinweise sind achsweise zu beachten.

An Fahrzeugausführungen mit automatischem Blockierverhinderer (ABV) bzw. Antriebsschlupfregelung (ASR) dürfen nur Reifen verwendet werden, deren Differenz im Abrollumfang kleiner als 1% ist. Es ist eine Bestätigung des Reifenherstellers über die tatsächlichen Abrollumfänge erforderlich; es wird empfohlen den Nachweis der Eignung bei den Fahrzeugpapieren mitzuführen.

Alle an ein und derselben Achse montierten Reifen müssen vom gleichen Reifentyp sein.

YAR) Folgende Der Rad-/Reifenkombination ist zulässig: Reifengröße:
 Vorderachse: 235/45R18
 Hinterachse: 265/40R18

Ist eine der beiden Reifengrößen im Gutachten nicht aufgeführt, so ist die nicht aufgeführte Reifengröße nur auf einer anderen Felgenreöße zulässig.

Die erforderlichen Auflagen und Hinweise sind achsweise zu beachten.

An Fahrzeugausführungen mit automatischem Blockierverhinderer (ABV) bzw. Antriebsschlupfregelung (ASR) dürfen nur Reifen verwendet werden, deren Differenz im Abrollumfang kleiner als 1% ist. Es ist eine Bestätigung des Reifenherstellers über die tatsächlichen Abrollumfänge erforderlich; es wird empfohlen den Nachweis der Eignung bei den Fahrzeugpapieren mitzuführen.

Alle an ein und derselben Achse montierten Reifen müssen vom gleichen Reifentyp sein.

YAT) Folgende Der Rad-/Reifenkombination ist zulässig: Reifengröße:
 Vorderachse: 265/30R20
 Hinterachse: 275/30R20

Ist eine der beiden Reifengrößen im Gutachten nicht aufgeführt, so ist die nicht aufgeführte Reifengröße nur auf einer anderen Felgenreöße zulässig.

Die erforderlichen Auflagen und Hinweise sind achsweise zu beachten.

An Fahrzeugausführungen mit automatischem Blockierverhinderer (ABV) bzw. Antriebsschlupfregelung (ASR) dürfen nur Reifen verwendet werden, deren Differenz im Abrollumfang kleiner als 1% ist. Es ist eine Bestätigung des Reifenherstellers über die tatsächlichen Abrollumfänge erforderlich; es wird empfohlen den Nachweis der Eignung bei den Fahrzeugpapieren mitzuführen.

Alle an ein und derselben Achse montierten Reifen müssen vom gleichen Reifentyp sein.

Teilegutachten

TGA Art 6.1

Nr. 23-TARR-0404

über die Vorschriftsmäßigkeit eines Fahrzeuges bei bestimmungsgemäßem Ein- oder Anbau von Teilen gemäß § 19 Abs. 3 Nr. 4 StVZO

für den Änderungsumfang	: Spurverbreiterung durch Distanzscheiben in Verbindung mit geänderten Reifengrößen
Typ (System)	: 12XXX; 13XXX
Ausführung(en)	: System 2; System 4;
des Herstellers	: SCC Fahrzeugtechnik GmbH Gewerbestraße 11 D-91166 Georgensgmünd DEUTSCHLAND
Verwendungsbereich	: siehe Anlage

0. Hinweise für den Fahrzeughalter

Unverzügliche Durchführung und Bestätigung der Änderungsabnahme

Durch die vorgenommene Änderung erlischt die Betriebserlaubnis des Fahrzeuges, wenn nicht unverzüglich die gemäß StVZO § 19 Abs. 3 vorgeschriebene Änderungsabnahme durchgeführt und bestätigt wird oder festgelegte Auflagen nicht eingehalten werden!

Nach der Durchführung der technischen Änderung ist das Fahrzeug unter Vorlage des vorliegenden Teilegutachtens unverzüglich einem amtlich anerkannten Sachverständigen oder Prüfer einer Technischen Prüfstelle oder einem Prüflingenieur einer amtlich anerkannten Überwachungsorganisation zur Durchführung und Bestätigung der vorgeschriebenen Änderungsabnahme vorzuführen.

Einhaltung von Auflagen und Hinweisen

Die unter III. und IV. aufgeführten Auflagen und Hinweise sind dabei zu beachten.

Mitführen von Dokumenten

Nach der durchgeführten Änderungsabnahme ist deren Nachweis mit den Fahrzeugpapieren mitzuführen und zuständigen Personen auf Verlangen vorzuzeigen; dies entfällt nach erfolgter Berichtigung der Fahrzeugpapiere.

Berichtigung der Fahrzeugpapiere

Die Berichtigung der Fahrzeugpapiere durch die zuständige Zulassungsbehörde ist durch den Fahrzeughalter entsprechend der Festlegung in der Änderungsabnahme zu beantragen. Weitere Festlegungen sind der Änderungsabnahme zu entnehmen.

I. Verwendungsbereich

Fahrzeughersteller	DAIMLER
Handelsbezeichnung	E-KLASSE
Fahrzeugtyp	212 (Baureihe W213)
ABE-Nr./EG-BE-Nr.	ab e1*2001/116*0501*24-
Ausführungen	siehe Pkt. VI (Anlagen)

II. Beschreibung der Distanzscheiben

Art	: Leichtmetallscheibe zur Spurverbreiterung in 2 verschiedenen Systemen, jeweils in diversen Scheibendicken, Verwendung an Achse 1 und 2 bzw. nur an Achse 2
Typ (System)	: 12XXX (System 2) 13XXX (System 4);
Ausführungen	
System 2:	Distanzringe gesteckt; Radbefestigung mit längeren Radschrauben bzw. Stehbolzen; mit wiederholter Zentrierung.
System 4:	Distanzringe mit Stahl-Gewindebuchse oder Drahtgewindeeinsatz (z.B. Heli Coil) zur Radbefestigung mit und Ohne Zentrierung; Befestigung Distanzscheibe an der Radnabe durch mitgelieferte Radschrauben bzw. -mutter; Radbefestigung an der Distanzscheibe mittels Serienradschrauben.
System 5:	Distanzringe gesteckt; Radbefestigung mit längeren Radschrauben bzw. Stehbolzen; ohne wiederholter Zentrierung.
Kennzeichnung	: Hersteller, Typ und Ausführung
Art der Kennzeichnung	: Prägung
Ort der Kennzeichnung	: Auf der Ring-Mantelfläche
Abmessungen	: Siehe nachfolgende Tabelle A
Zulässige Radlast [kg]	: Max. geprüfte Radlast der Distanzscheibe siehe nachfolgende Tabelle A Max. zulässige fahrzeugspezifische Radlast siehe Anhang
Gewicht	: Ca. 0,15 bis 1,4 kg, je nach Ausführung und Dicke
Werkstoff	: AlCuMgPb, wahlweise AlMg1SiCu, wahlweise AlZnMgCu1,5
Korrosionsschutz	: Ohne, wahlweise eloxiert

Tabelle A

Typ	Dicke [mm]	System	Lochzahl/ Lochkreis-Ø [mm]	Mittenloch-Ø [mm]	Außen-Ø [mm]	Maximal Zulässige Radlast [kg]
12054	10	2D	112/5	66,6	158	1200
12367	12	2D	112/5	66,6	158	1200
12055	15	2D	112/5	66,6	158	1200
12523	16	2D	112/5	66,6	158	1200
12412	18	2D	112/5	66,6	158	1200
12056	20	2D	112/5	66,6	158	1200
12463	22	2D	112/5	66,6	158	1200
13325	20	4D	112/5	66,6	158	1200
12443	5	2	112/5	66,6	158	1200
12417	5	2	112/5	66,6	158	1200
12286	7	2	112/5	66,6	158	1200
12543	8	2	112/5	66,6	158	1200
12060	9	2	112/5	66,6	158	1200
12168	10	2	112/5	66,6	158	1200
12025	12	2	112/5	66,6	158	1200
12061	13	2	112/5	66,6	158	1200
12169	15	2	112/5	66,6	158	1200
12372	16	2	112/5	66,6	158	1200
12377	17	2	112/5	66,6	158	1200
12521	18	2	112/5	66,6	158	1200
12432	19	2	112/5	66,6	158	1200
12170	20	2	112/5	66,6	158	1200
13250	20	4	112/5	66,6	158	1200
13613	21	4	112/5	66,6	158	1200
13149	22	4	112/5	66,6	158	1200

Hinweis:

Die oben angeführte Liste gibt alle Distanzscheiben wieder, welche hinsichtlich der Festigkeit geprüft wurden. Im Verwendungsbereich (geprüfte Rad- Reifenkombinationen mit Serienrädern im Anhang) kommen nicht alle gelisteten Typen zur Anwendung.

Befestigungselemente

: Radbefestigungsschrauben für System 2, müssen – abhängig der verwendeten Distanzscheibendicke den Spezifikationen der nachfolgenden Tabelle B entsprechen.

Tabelle B								
Dicke Distanzring [mm]	5-8	8-10	11-12	13-15	16-18	19-20	21-22	
Radschraube M14x1,5 Kugelbund Radius 14 - Schaftlänge [mm] Art- Nr. M1415KE__ 4	33	36	38	40	43	45	47	
Hinweis: Schraubenlängen für nicht angeführte Distanzscheibendicken müssen entsprechend extrapoliert werden. Radschrauben müssen hinsichtlich der Festigkeitsklasse grundsätzlich 10.9 entsprechen.								

Anzugsmoment : Die vom Fahrzeughersteller vorgeschriebenen Drehmomente sind bei der Montage der Distanzscheiben bzw. Räder einzuhalten. Siehe auch Montaganleitung. Die Verwendung von Schlagschrauben ist nicht zulässig!

III. Hinweise zur Kombinierbarkeit mit weiteren Änderungen

Rad/Reifenkombinationen

- Grundsätzlich sind alle im Anhang angeführten Serienrad-/ Reifenkombinationen verwendbar.
- Es bestehen keine technische Bedenken gegen die Verwendung der im Gutachten angeführten Distanzscheiben mit anderen, nicht in der Anlage genannten, Rad- / Reifenkombinationen innerhalb der genannten Grenzen (Gesamteinpresstiefe, Radgröße) bei Berücksichtigung folgender Randbedingungen:
Für die Rad- Reifenkombination liegt ein geeignetes Gutachten vor. Entsprechende zusätzliche Auflagen und Hinweise sind dabei zu beachten.
- Bei Fahrzeugen mit anderen als den oben genannten Rad-/Reifenkombinationen sind die Freigängigkeit, das Fahrverhalten, die Radabdeckungen, die Radbefestigungsmittel und gegebenenfalls die Fahrwerksfestigkeit (siehe auch Punkt V des Gutachtens) gesondert zu prüfen.

Lenkung

- Die Distanzscheiben wurden mit serienmäßiger Lenkung geprüft. Bei Fahrzeugen mit geänderter Lenkanlage ist eine gesonderte Prüfung durchzuführen.

Fahrwerk

- Die Distanzscheiben wurden mit dem Serienfahrwerk geprüft. Bei Fahrzeugen mit geändertem Fahrwerk ist eine gesonderte Prüfung durchzuführen. Insbesondere Fahrwerkstieferlegungen mit geändertem Endanschlag (d.h. mit Vergrößerung des Einfederwegs) müssen hinsichtlich ihrer Eignung überprüft werden.

IV. Auflagen und Hinweise

Auflagen und Hinweise für den Hersteller

- Eine Kopie dieses Teilegutachtens ist den Teilen mitzuliefern. Diese Kopie muss aus dem Teilegutachten und der fahrzeugspezifischen Anlage sowie der Einbauanleitung bestehen. Bei Verkleinerungen muss die Lesbarkeit erhalten bleiben.
- Mit der Beigabe des Teilegutachtens bescheinigt der Hersteller die Übereinstimmung von Prüfmuster und Handelsware.

Auflagen und Hinweise für den Einbau, die Änderungsabnahme und den Fahrzeughalter

- Die unter Punkt 0 auf Seite 1 dieses Teilegutachtens aufgeführten Hinweise sind zu beachten.
- Vor Einbaubeginn ist zu prüfen, ob das Fahrzeug im Verwendungsbereich dieses Teilegutachtens enthalten ist. Dabei ist besonders die Art der Befestigung, die Zentrierung und der Lochkreisdurchmesser und die Gesamteinpresstiefe zu vergleichen.
- Die laut Gutachten für den jeweiligen Verwendungsbereich geprüften Anbaufälle ergeben sich aus den Gesamteinpresstiefen, welche in den fahrzeugspezifischen Anlagen A aufgelistet sind (Gesamteinpresstiefe = Einpresstiefe des Serienrades – Spurverbreiterung Distanzscheibe).
- Stahlräder sind in Verbindung mit den Distanzringen nicht zugelassen.
- Werden Distanzscheiben verwendet, welche die in den Anlagen genannten Gesamteinpresstiefen unterschreiten, sind die Freigängigkeit, das Fahrverhalten, die Radabdeckungen der Rad-/Reifenkombination und gegebenenfalls die Fahrwerksfestigkeit (siehe auch Punkt V des Gutachtens) erneut zu prüfen.
- Vor der Montage der Distanzscheiben sind die Anschlussflächen am Fahrzeug und am Rad gründlich zu reinigen.
- Es ist vor endgültiger Montage darauf zu achten, dass die Scheibe sowohl an der Radnabe sowie am Rad vollständig plan aufliegt.
- Der Außendurchmesser der Distanzscheibe muss mindestens der Radanlagefläche der verwendeten Räder entsprechen.
- Es ist auf eine ausreichende Freigängigkeit der Distanzscheiben bzw. der verwendeten Rad-Reifen-Kombination zu Brems- (mind. 3mm) und Fahrwerksteilen (mind. 5mm) zu achten.
- Es ist nach erfolgter Montage darauf zu achten, dass sich das Rad frei drehen lässt und keine Beschädigungen innen liegender Bauteile (z.B. Teile des ABS oder der Bremsanlage) durch Verwendung von falschen (zu langen) Radschrauben entstehen können.
- Die Befestigungselemente sind nach ca. 50 - 100 km Fahrstrecke mit einem geeigneten Drehmomentschlüssel auf Anzugsfestigkeit zu überprüfen.
- Der Montageanleitung ist unbedingt Folge zu leisten. Die Montage sollte in einer Fachwerkstatt erfolgen.
- Weitere Auflagen und Hinweise sind den fahrzeugspezifischen Anlagen zu entnehmen.

Berichtigung der Fahrzeugpapiere

Eine Berichtigung der Fahrzeugpapiere ist erforderlich, aber zurückgestellt. Sie ist der zuständigen Zulassungsbehörde bei deren nächster Befassung mit den Fahrzeugpapieren durch den Fahrzeughalter zu melden. Folgendes Beispiel für die Eintragung wird vorgeschlagen:

Feld	Eintragung
22	ZIFFER 20 BIS 23 BZW. FELD 15.1 BIS 15.2: AUCH GENEHM. VUH: BEREIFUNG .../...R... AUF RAD (...X...) ET(...), (TYP) MIT DISTANZRING (DICKE), KENNZ. ... DER SCC FAHRZEUG-TECHNIK GMBH****

V. Prüfgrundlagen und Prüfergebnisse

Die Prüfungen wurden gemäß dem VdTÜV – Merkblatt 751 „Begutachtung von baulichen Veränderungen an M- und N-Fahrzeugen unter besonderer Berücksichtigung der Betriebsfestigkeit“, Ausgabe 04.2021 durchgeführt.

Betriebsfestigkeit / Abmessungen

Die Durchführung von Betriebsfestigkeitsuntersuchungen zur Verwendung von Distanz- bzw. Adaptionsscheiben an Personenkraftwagen wurde mit positivem Ergebnis vom TÜV SÜD Automotive Personenkraftwagen wurde mit positivem Ergebnis vom TÜV SÜD Automotive Berichts-Nr. 713191885-00 vom 04.11.2020 inklusive Laborbericht Nr. 10-01159-CX-GBM-00 vom 02.12.2010 geprüft. Die Abmessungen (Vergleich mit den vorliegenden Zeichnungen) wurden ebenso mit positivem Ergebnis geprüft.

Es wurde keine Prüfung der Fahrwerksfestigkeit durchgeführt, da die Spurverbreiterung an den geprüften Fahrzeugen unter den genannten Rahmenbedingungen weniger als 2 % der serienmäßigen Spurweite beträgt.

Fahrverhalten und Anbauprüfung

Bei den durchgeführten Prüfungen zum Fahrverhalten ergaben sich im Vergleich zur serienmäßigen Ausrüstung der Fahrzeuge keine Beanstandungen. Die geprüften Rad-/Reifenkombinationen haben ausreichende Radabdeckungen, ausreichenden Abstand von Brems- und Fahrwerksteilen und die Freigängigkeit der Reifen ist bei den im Straßenverkehr üblichen Bedingungen gewährleistet. Kriterien des Fahrkomforts lagen der Prüfung nicht zugrunde.

VI. Anlagen

FA	Hersteller / Verkaufsbezeichnung	Typ	Bemerkungen	Seiten-zahl
FA-01	Daimler / E-Klasse (W213)	212	ab e1*2001/116*0501*24-	9

Anlage	Inhalt	Seiten-zahl
MA BB	Anbauanleitung inklusive beispielhafte Darstellung der verschiedenen Distanzscheibensysteme	4

VII. Schlussbescheinigung

Es wird bescheinigt, dass die im Verwendungsbereich beschriebenen Fahrzeuge nach der Änderung und der durchgeführten und bestätigten Änderungsabnahme unter Beachtung der in diesem Teilegutachten genannten Hinweise/Auflagen insoweit den Vorschriften der StVZO in der heute gültigen Fassung entsprechen.

Der Hersteller (Firma SCC Fahrzeugtechnik GmbH) hat den Nachweis (Verifizierung Reg. Nr. 20 111 000516, Zertifizierungsstelle der TÜV AUSTRIA AUTOMOTIVE GmbH) erbracht, dass er ein Qualitätssicherungssystem gemäß Anlage XIX, Abschnitt 2 StVZO, unterhält.

Das Teilegutachten verliert seine Gültigkeit bei technischen Änderungen an den Fahrzeugteilen oder wenn vorgenommene Änderungen an dem beschriebenen Fahrzeugtyp die Verwendung der Teile beeinflussen sowie bei Änderung der gesetzlichen Grundlagen.

Das Teilegutachten umfasst die Seiten 1 bis 7 und die unter Punkt VI. aufgeführten Anlagen und darf nur im vollen Wortlaut vervielfältigt und weitergegeben werden.

Das Prüflabor ist als Technischer Dienst entsprechend EG-FGV für das Typgenehmigungsverfahren des Kraftfahrt-Bundesamtes unter der Registrier-Nr. KBA-P 00055-00 anerkannt

Die Prüfergebnisse und Feststellungen beziehen sich nur auf die gegenständlichen Prüfobjekte.

Wien, 10.03.2023

TÜV AUSTRIA AUTOMOTIVE GMBH

Prüfingenieur



(Friedrich FLEISCHER)

Verwendungsbereich

Fahrzeughersteller: DAIMLER
 Fahrzeugtyp /Verkaufsbezeichnung: 212 / E-KLASSE (Baureihe W213)
 ABE / EG-BE Nummer: ab e1*2001/116*0501*24-
 Ausführung(en): AMG E43/E53
 Max. zul. Radlast: entsprechend Tabelle A im TGA

Serienräder

Rad-Größe	ET [mm]	kW - Bereich	Bemerkungen
8 x 19	20	295 – 320	VA
8 x 19	43	295 – 320	HA
8 x 19	49	295 – 320	HA
8 x 20	20	295 – 320	VA
9 x 20	49	295 – 320	HA

Radgröße-VA: 19"

Rad-Größe	ET [mm]	kW-Bereich	Reifen-Größe	Auflagen-Reifen	Auflagen Allgemein
8 x 19	17.0 - 15.0	295 - 320	245/40R19 98	57E; GAA; GCC	AMG E 53; AMG E43; Allradantrieb; Limousine; 10B; 11B; 11G; 11H; 12A; 51A; 76A; 97T
	14.0 - 14.0	295 - 320	245/40R19 98	11A; 245; 57E; GAA; GCC	AMG E 53; AMG E43; Allradantrieb; Limousine; 10B; 11B; 11G; 11H; 12A; 51A; 76A; 97T
	13.0 - 12.0	295 - 320	245/40R19 98	11A; 245; 26P; 57E; GAA; GCC	AMG E 53; AMG E43; Allradantrieb; Limousine; 10B; 11B; 11G; 11H; 12A; 51A; 76A; 97T
	11.0 - 6.0	295 - 320	245/40R19 98	11A; 24J; 26P; 57E; GAA; GCC	AMG E 53; AMG E43; Allradantrieb; Limousine; 10B; 11B; 11G; 11H; 12A; 51A; 76A; 97T
5.0 - 5.0	295 - 320	245/40R19 98	11A; 24J; 26B; 26N; 57E; GAA; GCC	AMG E 53; AMG E43; Allradantrieb; Limousine; 10B; 11B; 11G; 11H; 12A; 51A; 76A; 97T	
4.0 - 3.0	295 - 320	245/40R19 98	11A; 241; 246; 26B; 26N; 57E; GAA; GCC	AMG E 53; AMG E43; Allradantrieb; Limousine; 10B; 11B; 11G; 11H; 12A; 51A; 76A; 97T	

Radgröße-VA: 20"

Rad-Größe	ET [mm]	kW-Bereich	Reifen-Größe	Auflagen-Reifen	Auflagen Allgemein
8 x 20	17.0 - 15.0	295 - 320	245/35R20 95	57E; GAB	AMG E 53; AMG E43; Allradantrieb; Limousine; 10B; 11B; 11G; 11H; 12A; 51A; 76A; 97T
	14.0 - 14.0	295 - 320	245/35R20 95	11A; 245; 57E; GAB	AMG E 53; AMG E43; Allradantrieb; Limousine; 10B; 11B; 11G; 11H; 12A; 51A; 76A; 97T
	13.0 - 12.0	295 - 320	245/35R20 95	11A; 245; 26P; 57E; GAB	AMG E 53; AMG E43; Allradantrieb; Limousine; 10B; 11B; 11G; 11H; 12A; 51A; 76A; 97T
	11.0 - 6.0	295 - 320	245/35R20 95	11A; 24J; 26P; 57E; GAB	AMG E 53; AMG E43; Allradantrieb; Limousine; 10B; 11B; 11G; 11H; 12A; 51A; 76A; 97T
5.0 - 5.0	295 - 320	245/35R20 95	11A; 24J; 26B; 26N; 57E; GAB	AMG E 53; AMG E43; Allradantrieb; Limousine; 10B; 11B; 11G; 11H; 12A; 51A; 76A; 97T	
4.0 - 3.0	295 - 320	245/35R20 95	11A; 241; 246; 26B; 26N; 57E; GAB	AMG E 53; AMG E43; Allradantrieb; Limousine; 10B; 11B; 11G; 11H; 12A; 51A; 76A; 97T	

Auflagen

10B) Die mindestens erforderlichen Geschwindigkeitsbereiche der zu verwendenden Reifen sind, mit Ausnahme der Reifen mit M+S-Profil, den Fahrzeugpapieren zu entnehmen. Die für M+S Reifen zulässige Höchstgeschwindigkeit ist im Blickfeld des Fahrzeugführer sinnfällig anzugeben und im Betrieb nicht zu überschreiten. Die zulässige Achslast des Fahrzeuges darf nicht größer sein als das Zweifache der auf Seite 1 dieser Anlage angegebenen Radlast unter Berücksichtigung des angegebenen Abrollumfanges. Der beim Reifen angeführte Lastindex beschreibt die mindesterforderliche Tragfähigkeit, es sind Reifen mit höherem Lastindex zulässig, die max. Achslast ist mit diesem Lastindex zu vergleichen wodurch eventuell vorhandene Achslastaufgaben entfallen können.

11A) Der vorschriftsmäßige Zustand des Fahrzeuges ist durch einen amtlich anerkannten Sachverständigen oder Prüfer für den Kraftfahrzeugverkehr oder einen Prüfer einer Überwachungsorganisation oder einen Angestellten nach Abschnitt 4 der Anlage VIIIb zur StVZO unter Angabe von FAHRZEUGHERSTELLER, FAHRZEUGTYP und FAHRZEUGIDENTIFIZIERUNGSNUMMER auf einem Nachweis entsprechend dem im Beispielkatalog zum §19 StVZO veröffentlichten Muster bescheinigen zu lassen.

- 11B) Wird eine in diesem Gutachten aufgeführte Reifengröße verwendet, die nicht bereits in der Fahrzeuggenehmigung für diesen Fahrzeug-Typ/ -Variante/ -Version bzw. Fahrzeugausführung genannt ist, so sind die Angaben über die Reifengrößen in den Fahrzeugpapieren bei der nächsten Befassung mit den Fahrzeugpapieren durch die Zulassungsstelle unter Vorlage der Allgemeinen Betriebserlaubnis bzw. der Abnahmebestätigung nach §19 Abs. 3 der StVZO berichtigen zu lassen. Diese Berichtigung ist dann nicht erforderlich, wenn die ABE des Sonderrades eine Freistellung von der Pflicht zur Berichtigung der Fahrzeugpapiere enthält.
- 11G) Die Brems-, Lenkungsaggregate und das Fahrwerk mit Ausnahme von Sonder-Fahrwerksfedern müssen, sofern diese durch keine weiteren Auflagen berührt werden, dem Serienstand entsprechen. Für die Sonder-Fahrwerksfedern muß eine Allgemeine Betriebserlaubnis oder ein Teilegutachten vorliegen; gegen die Verwendung der Rad/Reifenkombination dürfen keine technischen Bedenken bestehen. Wird gleichzeitig mit dem Anbau der Sonderräder eine Fahrwerksänderung vorgenommen, so ist diese und ihre Auswirkung auf den Anbau der Sonderräder gesondert zu beurteilen.
- 11H) Wird das serienmäßige Ersatzrad verwendet, soll mit mäßiger Geschwindigkeit und nicht länger als erforderlich gefahren werden. Hierbei müssen die serienmäßigen Befestigungsteile verwendet werden. Bei Fahrzeugausführungen mit Allradantrieb ist bei Verwendung des Ersatzrades darauf zu achten, daß nur Reifen mit gleich großem Abrollumfang zulässig sind.
- 12A) Die Verwendung von Schneeketten ist nicht möglich, es sei denn, dass für den hier aufgeführten Fahrzeugtyp eine weitere Umrüstmöglichkeit im Gutachten aufgeführt ist. Für diese Umrüstung mit der Einschränkung in Spalte Auflagen "Auflagen zu Reifen" sind die dort aufgeführten Auflagen und Hinweise zu beachten.
- 241) Die Radabdeckung an Achse 1 ist durch Ausstellen der Frontschürze und des Kotflügels oder durch Anbau von dauerhaft befestigten Karosserieteilen im Bereich 30 Grad vor der Radmitte herzustellen. Die gesamte Breite der Rad/Reifenkombination muss, unter Beachtung des maximal möglichen Betriebsmaßes des Reifens (1,04 fache der Nennbreite des Reifens), im oben genannten Bereich abgedeckt sein.
- 245) Die Radabdeckung an Achse 1 ist durch Ausstellen der Frontschürze und des Kotflügels oder durch Anbau von dauerhaft befestigten Karosserieteilen im Bereich 30 Grad vor der Radmitte herzustellen. Je nach Rüstzustand des Fahrzeuges (z. B. Fahrzeugtieferlegung, Radabdeckungsverbreiterung, usw.) kann es möglich sein, dass die Radabdeckung ausreichend ist. Die gesamte Breite der Rad/Reifenkombination muss, unter Beachtung des maximal möglichen Betriebsmaßes des Reifens (1,04 fache der Nennbreite des Reifens), im oben genannten Bereich abgedeckt sein.
- 246) Die Radabdeckung an Achse 1 ist durch Ausstellen des Kotflügels oder durch Anbau von dauerhaft befestigten Karosserieteilen im Bereich 50 Grad hinter der Radmitte herzustellen. Je nach Rüstzustand des Fahrzeuges (z. B. Fahrzeugtieferlegung, Radabdeckungsverbreiterung, usw.) kann es möglich sein, dass die Radabdeckung ausreichend ist. Die gesamte Breite der Rad/Reifenkombination muss, unter Beachtung des maximal möglichen Betriebsmaßes des Reifens (1,04 fache der Nennbreite des Reifens), im oben genannten Bereich abgedeckt sein.
- 24J) Die Radabdeckung an Achse 1 ist durch Ausstellen der Frontschürze und des Kotflügels oder durch Anbau von dauerhaft befestigten Karosserieteilen im Bereich 30 Grad vor der Radmitte und 50 Grad hinter der Radmitte herzustellen. Je nach Rüstzustand des Fahrzeuges (z. B. Fahrzeugtieferlegung, Radabdeckungsverbreiterung, usw.) kann es möglich sein, dass die Radabdeckung ausreichend ist. Die gesamte Breite der Rad/Reifenkombination muss, unter Beachtung des maximal möglichen Betriebsmaßes des Reifens (1,04 fache der Nennbreite des Reifens), im oben genannten Bereich abgedeckt sein.
- 26B) Durch Anlegen der vorderen Radhausauschnittkanten und Kunststoffinnenkotflügel ist die Freigängigkeit der Rad/Reifen-Kombination herzustellen. .
- 26N) Durch Aufweiten bzw. Ausstellen der vorderen Radhäuser ist die Freigängigkeit der Rad/Reifen-Kombination unter Berücksichtigung der maximal zulässigen Betriebsbreite nach ETRTO bzw. WdK (1,04 fache Nennbreite des Reifens) herzustellen.

- 26P) Durch Anlegen der vorderen Radhausausschnittkanten und Kunststoffinnenkotflügel ist die Freigängigkeit der Rad/Reifen-Kombination unter Berücksichtigung der maximal zulässigen Betriebsbreite nach ETRTO bzw. WdK (1,04 fache Nennbreite des Reifens) herzustellen.
- 51A) Der vom Fahrzeughersteller (siehe Betriebsanleitung oder Reifenfülldruckhinweis am Fahrzeug) bzw. Reifenhersteller vorgeschriebene Reifenfülldruck ist zu beachten.
Die Verwendung von Reifen mit Notlaufeigenschaften ist laut Hersteller nur mit Reifenfülldrucküberwachungssystem zulässig.
- 57E) Die Verwendung der angegebenen Reifengröße ist auf dieser Radgröße nur an der Vorderachse zulässig. Sie kann jedoch im Einzelfall auf einer anderen Radgröße an der Hinterachse kombiniert werden. Die erforderlichen Auflagen und Hinweise sind achsweise zu beachten. Alle an ein und derselben Achse montierten Reifen müssen vom gleichen Reifentyp sein.
- 76A) Die Verwendung dieser Sonderräder ist nur an der Vorderachse zulässig.
- 97T) Die Verwendung von Sonderrädern mit unterschiedlichen Maulweiten ist zulässig. Die Maulweite des Sonderrades an der Hinterachse muß mindestens 1 bis 1½ Zoll größer sein als die des Sonderrades der Vorderachse. Die Einpreßtiefdifferenz des Sonderrades an der Hinterachse zur Vorderachse muß mindestens der der Serieneinpreßtiefdifferenz entsprechen.
- GAA) Es sind die serienmäßigen Reifen-Kombinationen zulässig.
Reifengröße:
Vorderachse: 245/40R19
Hinterachse: 275/35R19
Ist eine der beiden Reifengrößen im Gutachten nicht aufgeführt, so ist die nicht aufgeführte Reifengröße nur auf einer anderen Felgengröße zulässig. Die Hinweise und Empfehlungen des Fahrzeugherstellers sind bei Verwendung dieser Reifengröße zu beachten.
Die erforderlichen Auflagen und Hinweise sind achsweise zu beachten.
- GAB) Es sind die serienmäßigen Reifen-Kombinationen zulässig.
Reifengröße:
Vorderachse: 245/35R20
Hinterachse: 275/30R20
Ist eine der beiden Reifengrößen im Gutachten nicht aufgeführt, so ist die nicht aufgeführte Reifengröße nur auf einer anderen Felgengröße zulässig. Die Hinweise und Empfehlungen des Fahrzeugherstellers sind bei Verwendung dieser Reifengröße zu beachten.
Die erforderlichen Auflagen und Hinweise sind achsweise zu beachten.
- GCC) Es sind die serienmäßigen Reifen-Kombinationen zulässig:
Reifengröße:
Vorderachse: 245/40R19
Hinterachse: 245/40R19
Ist eine der beiden Reifengrößen im Gutachten nicht aufgeführt, so ist die nicht aufgeführte Reifengröße nur auf einer anderen Felgengröße zulässig.
Die erforderlichen Auflagen und Hinweise sind achsweise zu beachten.

6BK) Folgende Rad/Reifen-Kombination ist zulässig:

Vorderachse:	Reifengröße: 255/30R21
Hinterachse:	295/25R21

Ist eine der beiden Reifengrößen im Gutachten nicht aufgeführt, so ist die nicht aufgeführte Reifengröße nur auf einer anderen Felgengröße zulässig.

Die erforderlichen Auflagen und Hinweise sind achsweise zu beachten.

An Fahrzeugausführungen mit Allradantrieb dürfen nur Reifen verwendet werden, deren Differenz im Abrollumfang sich innerhalb der Abweichung der Serienbereifung befindet. Es ist eine Bestätigung des Reifenherstellers über die tatsächlichen Abrollumfänge erforderlich; es wird empfohlen den Nachweis der Eignung bei den Fahrzeugpapieren mitzuführen.

Alle an ein und derselben Achse montierten Reifen müssen vom gleichen Reifentyp sein.

Radgröße-HA: 19"

Rad-Größe	ET [mm]	kW-Bereich	Reifen-Größe	Auflagen-Reifen	Auflagen Allgemein
8 x 19	40.0 - 27.0	295 - 320	245/40R19 98	57F; GCC	AMG E 53; AMG E43;
					Allradantrieb; Limousine; 10B; 11B; 11G; 11H; 12A; 51A; 76B; 97T
9 x 19	46.0 - 40.0	295 - 320	275/35R19 96	57F; GAA	AMG E 53; AMG E43;
					Allradantrieb; Limousine; 10B; 11B; 11G; 11H; 12A; 51A; 76B; 97T
	39.0 - 34.0	295 - 320	275/35R19 96	11A; 248; 57F; GAA	AMG E 53; AMG E43;
					Allradantrieb; Limousine; 10B; 11B; 11G; 11H; 12A; 51A; 76B; 97T
	33.0 - 33.0	295 - 320	275/35R19 96	11A; 248; 27I; 57F; GAA	AMG E 53; AMG E43;
					Allradantrieb; Limousine; 10B; 11B; 11G; 11H; 12A; 51A; 76B; 97T
32.0 - 30.0	295 - 320	275/35R19 96	11A; 24M; 27I; 57F; GAA	AMG E 53; AMG E43;	
				Allradantrieb; Limousine; 10B; 11B; 11G; 11H; 12A; 51A; 76B; 97T	
29.0 - 26.0	295 - 320	275/35R19 96	11A; 244; 247; 27I; 57F; GAA	AMG E 53; AMG E43;	
					Allradantrieb; Limousine; 10B; 11B; 11G; 11H; 12A; 51A; 76B; 97T

Radgröße-HA: 20"

Rad-Größe	ET [mm]	kW-Bereich	Reifen-Größe	Auflagen-Reifen	Auflagen Allgemein
9 x 20	46.0 - 40.0	295 - 320	275/30R20 97	57F; GAB	AMG E 53; AMG E43;
					Allradantrieb; Limousine; 10B; 11B; 11G; 11H; 12A; 51A; 76B; 97T
	39.0 - 34.0	295 - 320	275/30R20 97	11A; 248; 57F; GAB	AMG E 53; AMG E43;
					Allradantrieb; Limousine; 10B; 11B; 11G; 11H; 12A; 51A; 76B; 97T
	33.0 - 33.0	295 - 320	275/30R20 97	11A; 248; 27I; 57F; GAB	AMG E 53; AMG E43;
					Allradantrieb; Limousine; 10B; 11B; 11G; 11H; 12A; 51A; 76B; 97T
	32.0 - 30.0	295 - 320	275/30R20 97	11A; 24M; 27I; 57F; GAB	AMG E 53; AMG E43;
					Allradantrieb; Limousine; 10B; 11B; 11G; 11H; 12A; 51A; 76B; 97T
	29.0 - 27.0	295 - 320	275/30R20 97	11A; 244; 247; 27I; 57F; GAB	AMG E 53; AMG E43;
					Allradantrieb; Limousine; 10B; 11B; 11G; 11H; 12A; 51A; 76B; 97T

Auflagen

- 10B) Die mindestens erforderlichen Geschwindigkeitsbereiche der zu verwendenden Reifen sind, mit Ausnahme der Reifen mit M+S-Profil, den Fahrzeugpapieren zu entnehmen. Die für M+S Reifen zulässige Höchstgeschwindigkeit ist im Blickfeld des Fahrzeugführer sinnfällig anzugeben und im Betrieb nicht zu überschreiten. Die zulässige Achslast des Fahrzeuges darf nicht größer sein als das Zweifache der auf Seite 1 dieser Anlage angegebenen Radlast unter Berücksichtigung des angegebenen Abrollumfanges. Der beim Reifen angeführte Lastindex beschreibt die mindesterforderliche Tragfähigkeit, es sind Reifen mit höherem Lastindex zulässig, die max. Achslast ist mit diesem Lastindex zu vergleichen wodurch eventuell vorhandene Achslastaufgaben entfallen können.
- 11A) Der vorschriftsmäßige Zustand des Fahrzeuges ist durch einen amtlich anerkannten Sachverständigen oder Prüfer für den Kraftfahrzeugverkehr oder einen Prüfingenieur einer Überwachungsorganisation oder einen Angestellten nach Abschnitt 4 der Anlage VIIIb zur StVZO unter Angabe von FAHRZEUGHERSTELLER, FAHRZEUGTYP und FAHRZEUGIDENTIFIZIERUNGSNUMMER auf einem Nachweis entsprechend dem im Beispielkatalog zum §19 StVZO veröffentlichten Muster bescheinigen zu lassen.

- 11B) Wird eine in diesem Gutachten aufgeführte Reifengröße verwendet, die nicht bereits in der Fahrzeuggenehmigung für diesen Fahrzeug-Typ/ -Variante/ -Version bzw. Fahrzeugausführung genannt ist, so sind die Angaben über die Reifengrößen in den Fahrzeugpapieren bei der nächsten Befassung mit den Fahrzeugpapieren durch die Zulassungsstelle unter Vorlage der Allgemeinen Betriebserlaubnis bzw. der Abnahmebestätigung nach §19 Abs. 3 der StVZO berichtigen zu lassen. Diese Berichtigung ist dann nicht erforderlich, wenn die ABE des Sonderrades eine Freistellung von der Pflicht zur Berichtigung der Fahrzeugpapiere enthält.
- 11G) Die Brems-, Lenkungsaggregate und das Fahrwerk mit Ausnahme von Sonder-Fahrwerksfedern müssen, sofern diese durch keine weiteren Auflagen berührt werden, dem Serienstand entsprechen. Für die Sonder-Fahrwerksfedern muß eine Allgemeine Betriebserlaubnis oder ein Teilegutachten vorliegen; gegen die Verwendung der Rad/Reifenkombination dürfen keine technischen Bedenken bestehen. Wird gleichzeitig mit dem Anbau der Sonderräder eine Fahrwerksänderung vorgenommen, so ist diese und ihre Auswirkung auf den Anbau der Sonderräder gesondert zu beurteilen.
- 11H) Wird das serienmäßige Ersatzrad verwendet, soll mit mäßiger Geschwindigkeit und nicht länger als erforderlich gefahren werden. Hierbei müssen die serienmäßigen Befestigungsteile verwendet werden. Bei Fahrzeugausführungen mit Allradantrieb ist bei Verwendung des Ersatzrades darauf zu achten, daß nur Reifen mit gleich großem Abrollumfang zulässig sind.
- 12A) Die Verwendung von Schneeketten ist nicht möglich, es sei denn, dass für den hier aufgeführten Fahrzeugtyp eine weitere Umrüstmöglichkeit im Gutachten aufgeführt ist. Für diese Umrüstung mit der Einschränkung in Spalte Auflagen "Auflagen zu Reifen" sind die dort aufgeführten Auflagen und Hinweise zu beachten.
- 12T) Die Verwendung von feingliedrigen Schneeketten ist nur mit der vom Fahrzeughersteller freigegebenen Schneekette oder einer baugleichen Schneekette an der Achse, die in der Betriebsanleitung des Fahrzeuges genannt wird, möglich.
- 244) Die Radabdeckung an Achse 2 ist durch Ausstellen der Heckschürze und des Kotflügels oder durch Anbau von dauerhaft befestigten Karosserieteilen im Bereich 50 Grad hinter der Radmitte herzustellen. Die gesamte Breite der Rad/Reifenkombination muss, unter Beachtung des maximal möglichen Betriebsmaßes des Reifens (1,04 fache der Nennbreite des Reifens), im oben genannten Bereich abgedeckt sein.
- 247) Die Radabdeckung an Achse 2 ist durch Ausstellen des Kotflügels oder durch Anbau von dauerhaft befestigten Karosserieteilen im Bereich 30 Grad vor der Radmitte herzustellen. Je nach Rüstzustand des Fahrzeuges (z. B. Fahrzeugtieferlegung, Radabdeckungsverbreiterung, usw.) kann es möglich sein, dass die Radabdeckung ausreichend ist. Die gesamte Breite der Rad/Reifenkombination muss, unter Beachtung des maximal möglichen Betriebsmaßes des Reifens (1,04 fache der Nennbreite des Reifens), im oben genannten Bereich abgedeckt sein.
- 248) Die Radabdeckung an Achse 2 ist durch Ausstellen der Heckschürze und des Kotflügels oder durch Anbau von dauerhaft befestigten Karosserieteilen im Bereich 50 Grad hinter der Radmitte herzustellen. Je nach Rüstzustand des Fahrzeuges (z. B. Fahrzeugtieferlegung, Radabdeckungsverbreiterung, usw.) kann es möglich sein, dass die Radabdeckung ausreichend ist. Die gesamte Breite der Rad/Reifenkombination muss, unter Beachtung des maximal möglichen Betriebsmaßes des Reifens (1,04 fache der Nennbreite des Reifens), im oben genannten Bereich abgedeckt sein.
- 24M) Die Radabdeckung an Achse 2 ist durch Ausstellen der Heckschürze und des Kotflügels oder durch Anbau von dauerhaft befestigten Karosserieteilen im Bereich 30 Grad vor der Radmitte und 50 Grad hinter der Radmitte herzustellen. Je nach Rüstzustand des Fahrzeuges (z. B. Fahrzeugtieferlegung, Radabdeckungsverbreiterung, usw.) kann es möglich sein, dass die Radabdeckung ausreichend ist. Die gesamte Breite der Rad/Reifenkombination muss, unter Beachtung des maximal möglichen Betriebsmaßes des Reifens (1,04 fache der Nennbreite des Reifens), im oben genannten Bereich abgedeckt sein.
- 271) Durch Anlegen der hinteren Radhausauschnittkanten und Kunststoffinnenkotflügel ist die Freigängigkeit der Rad/Reifen-Kombination unter Berücksichtigung der maximal zulässigen Betriebsbreite nach ETRTO bzw. WdK (1,04 fache Nennbreite des Reifens) herzustellen.

- 51A) Der vom Fahrzeughersteller (siehe Betriebsanleitung oder Reifenfülldruckhinweis am Fahrzeug) bzw. Reifenhersteller vorgeschriebene Reifenfülldruck ist zu beachten.
Die Verwendung von Reifen mit Notlaufeigenschaften ist laut Hersteller nur mit Reifenfülldrucküberwachungssystem zulässig.
- 57F) Die Verwendung der angegebenen Reifengröße ist auf dieser Radgröße nur an der Hinterachse zulässig. Sie kann jedoch im Einzelfall auf einer anderen Radgröße an der Vorderachse kombiniert werden. Die erforderlichen Auflagen und Hinweise sind achsweise zu beachten. Alle an ein und derselben Achse montierten Reifen müssen vom gleichen Reifentyp sein.
- 76B) Die Verwendung dieser Sonderräder ist nur an der Hinterachse zulässig.
- 97T) Die Verwendung von Sonderrädern mit unterschiedlichen Maulweiten ist zulässig. Die Maulweite des Sonderrades an der Hinterachse muß mindestens 1 bis 1½ Zoll größer sein als die des Sonderrades der Vorderachse. Die Einpreßtiefdifferenz des Sonderrades an der Hinterachse zur Vorderachse muß mindestens der der Serieneinpreßtiefdifferenz entsprechen.
- GAA) Es sind die serienmäßigen Reifen-Kombinationen zulässig.
Reifengröße:
Vorderachse: 245/40R19
Hinterachse: 275/35R19
Ist eine der beiden Reifengrößen im Gutachten nicht aufgeführt, so ist die nicht aufgeführte Reifengröße nur auf einer anderen Felgengröße zulässig. Die Hinweise und Empfehlungen des Fahrzeugherstellers sind bei Verwendung dieser Reifengröße zu beachten.
Die erforderlichen Auflagen und Hinweise sind achsweise zu beachten.
- GAB) Es sind die serienmäßigen Reifen-Kombinationen zulässig.
Reifengröße:
Vorderachse: 245/35R20
Hinterachse: 275/30R20
Ist eine der beiden Reifengrößen im Gutachten nicht aufgeführt, so ist die nicht aufgeführte Reifengröße nur auf einer anderen Felgengröße zulässig. Die Hinweise und Empfehlungen des Fahrzeugherstellers sind bei Verwendung dieser Reifengröße zu beachten.
Die erforderlichen Auflagen und Hinweise sind achsweise zu beachten.
- GCC) Es sind die serienmäßigen Reifen-Kombinationen zulässig:
Reifengröße:
Vorderachse: 245/40R19
Hinterachse: 245/40R19
Ist eine der beiden Reifengrößen im Gutachten nicht aufgeführt, so ist die nicht aufgeführte Reifengröße nur auf einer anderen Felgengröße zulässig.
Die erforderlichen Auflagen und Hinweise sind achsweise zu beachten.
- GCC) Es sind die serienmäßigen Reifen-Kombinationen zulässig:
Reifengröße:
Vorderachse: 245/40R19
Hinterachse: 245/40R19
Ist eine der beiden Reifengrößen im Gutachten nicht aufgeführt, so ist die nicht aufgeführte Reifengröße nur auf einer anderen Felgengröße zulässig.
Die erforderlichen Auflagen und Hinweise sind achsweise zu beachten.

Montageanleitung für Distanzscheiben / Mounting instruction for wheel spacers

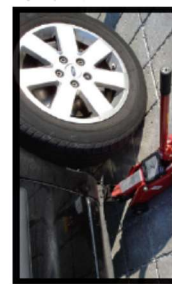
Diese Anleitung vor Beginn der Arbeiten lesen.
Beachten Sie auch die Anleitung des Fahrzeug- und Felgenherstellers.
Verwenden Sie keinen Schlagschraubdriver.
Bei Stahlrädern ist die Montage nur mit vollflächig planer Radauflagenfläche zulässig.
Eine nicht ordnungsgemäße Montage von Distanzscheiben und Rädern kann zu erheblichen Personen- und Sachschäden führen.
Distanzscheiben und Befestigungselemente nur in einwandfreiem, unverändertem Zustand benutzen.
Während der Montage dürfen sich keine Personen im Fahrzeug befinden.
Montage von geschultem Fachpersonal durchführen lassen.
Nur auf geeignetem Montageplatz arbeiten.
Geeignetes und einwandfreies Werkzeug verwenden.
Angaben zu den geprüften Rad-Reifenkombinationen für Ihr Fahrzeug finden Sie im TÜV-Teilegutachten oder rufen Sie uns an.

*Read this instruction before you start working.
Mind also the instructions of the manufacturer of the vehicle and rims.
Don't use an impact wrench. Only mount steel wheels if the mounting surface is plane and in complete contact with the spacer. If you don't mount the wheel spacers and wheels properly, a massive material or personal damage can be caused. Only use wheel spacers and fixing elements which are in faultless and unchanged condition. During installation no person is allowed to stay in the car. The mounting should only be made by specialized staff. Only work on an adequate assembly location. Only use adequate and faultless tools. In the TÜV approval you can find more information about the verified wheel-tire combination for your vehicle or just give us a call.*

1 Fahrzeug vor Montagebeginn gegen wegrollen sichern. Feststellbremse anziehen und Gang einlegen. Mit Bremsklotz zusätzlich sichern.



Secure your vehicle with a chock block. Apply hand-brake and engage a gear, to prevent any movement.



2 Wagenheber an der dafür vorgesehenen Stelle ansetzen und Rad leicht entlasten. Position the lifting jack and take the pressure off the wheel.

3 Befestigungselemente leicht lösen. Ggf. zuvor Radkappen abnehmen. Slacken the wheel nuts/bolts. If necessary, remove the wheel cap first.



4 Fahrzeug anheben bis Rad vom Boden abhebt. Unterstellblock unter das Fahrzeug stellen.



Lift the vehicle until the tire is off the ground, then place an axle stand under the vehicle.

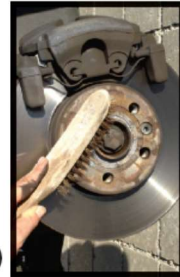
5 Befestigungselemente entfernen. Remove the fixing nuts/bolts.



6 Rad abnehmen. Remove the wheel.



7 Radanschlussfläche reinigen. Clean the hub face and flange.



8 Prüfen ob die Distanzscheibe vollflächig an der Nabenanlagefläche der Felge anliegt. Check that the spacer is completely in contact with the mounting surface of the wheel.



9 Auch an der Achse muss die Distanzscheibe vollflächig anliegen. Check that the spacer is in complete contact with the vehicle hub mounting surface and that the depth of the flange is not fouling the spacers flange.



10 Korrosionsschutzpaste im Bereich der Zentrierung dünn auftragen. Apply a thin layer of corrosion protection paste to the centering flange on the spacer.



11 Die neuen, längeren Befestigungsmittel auf Länge und Typ prüfen, vgl. umseitige Schraubenhinweise. Die neuen Radbefestigungsmittel müssen um Scheibenstärke länger als die ursprünglichen Befestigungsmittel sein. Check if the length and type of seating of the new and longer bolts are correct. (Have a look overleaf at the bolts advice. The new fixings need to be as long as the originals plus the thickness of the spacer.



Neues Befestigungsmaterial ist nicht im Lieferumfang enthalten. You may have to order new nuts/bolts separately.

Für System 4 bitte gesondert beachten Advice for System 4



Hinweis

Überstehende, zu lange Befestigungsmittel können zu erheblichen Personen- und Sachschäden führen.

Advice

Personal and material damage can be caused by overlapping or too long fixing elements.

Bei System 4 - 13xxx ist darauf zu achten, dass der Schraubenüberstand über der Radanschlussfläche um mindestens 2mm kleiner als die Stärke der Distanzscheibe ist.



System 4 - 13xxx Please check that the bolts you are using to fix wheel to spacer when tight are at least 2mm shorter than thickness of spacer.

Für die Montage von System 2D, 3, 4 und 4D Distanzscheiben beachten Sie auch die entsprechenden Ergänzungen.
Please mind the according supplements also on installation of system 2D, 3, 4 and 4D spacers.

12

Distanzscheibe auf die Achse stecken. Korrosionsschutzpaste im Bereich der Zentrierung dünn auftragen.



Place the wheel spacer on the vehicle hub and then also apply a thin layer of corrosion protection paste to the centering flange on the spacer.



Using a torque wrench. Tighten to the vehicle manufacturers' specifications.

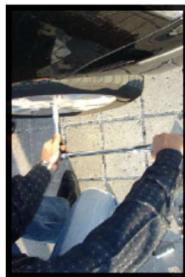
15

Drehmomentschlüssel auf korrekten Wert einstellen. Siehe dazu die Vorgaben des Fahrzeug- bzw. Felgenreparierers.

16

Befestigungselemente in mindest zwei Durchgängen kreuzweise anziehen.

It is recommended that you tighten the nuts/bolts crossways and check twice that the torque is correct.



13

Rad anlegen, mit neuen Befestigungselementen montieren und handfest anziehen. Befestigungselemente dabei von Hand ansetzen.



Locate the wheel, fix with the new nuts/bolts and tighten by hand.

17

Distanzscheiben und Räder sind nun ordnungsgemäß am Fahrzeug befestigt.

Nach 100 km Befestigungselemente der Distanzscheiben nachziehen. Nach weiteren 100 km Befestigungselemente der Räder nachziehen (System 3 und 4). Bei System 2 und 5 nach 100 km Befestigungselemente der Räder nachziehen.

Before driving the vehicle ensure you have adequate clearance between the tire and wheel arch.

After 60 miles recheck the torque of the nuts/bolts fixing spacer to vehicle (system 3 and 4). Refit the wheel to vehicle and the after a further 60 miles recheck the nuts/bolts of the wheel (system 2 and 5).

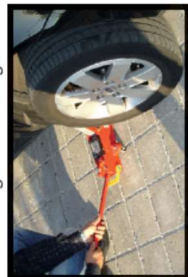
Gleichzeitig beachten!

Mindestanzahl an Umdrehungen der Befestigungselemente prüfen, vgl. umseitige Tabelle Mindestinschraubtiefe von Befestigungselementen.

Attention!

Pay particular attention to the minimum number of thread rotation. Have a look at the table listed.

14 Unterstellbock entfemen, Wagenheber langsam ablassen.

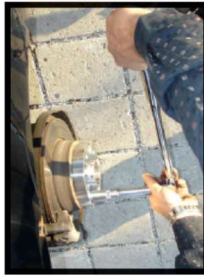


Raise the vehicle enough to remove the axle stands, then slowly lower the lifting jack.



12B

Befestigungselemente in mindest zwei Durchgängen kreuzweise anziehen. Nur die mitgelieferten Befestigungselemente verwenden. Drehmomentschlüssel auf korrekten Wert einstellen. Siehe dazu die Vorgaben des Fahrzeug- bzw. Felgenreparierers.



Using a torque wrench. Tighten crossways to the vehicle manufacturers' specifications. Check twice.

13A

Rad anlegen, mit originalen Befestigungselementen montieren und handfest anziehen. Befestigungselemente dabei von Hand ansetzen.



Locate the wheel, fix with bolts and hand tighten.

weitere Montage wie 14 bis 17 further mounting like 14 to 17

Gleichzeitig beachten!

Mindestanzahl an Umdrehungen der Befestigungselemente prüfen, vgl. umseitige Tabelle Mindestinschraubtiefe von Befestigungselementen.

Attention!

Pay particular attention to the minimum number of thread rotation. Have a look at the table listed.

12A

Die Distanzscheibe mit dem mitgelieferten Befestigungsmaterial handfest an der Achse befestigen. Schrauben mit der Hand ansetzen.



Mount the wheel spacer on the axle using the nuts/bolts which were included in the delivery. Tighten the nuts/bolts by hand.

Montageanleitung für Distanzscheiben / Mounting instruction for wheel spacers

Für System 3 bitte gesondert beachten Advice for System 3

Bei System 3 - 14xxx ist zu beachten, dass die original Fahrzeugstehbolzen nach der Montage der Distanzscheiben (bei 15, 20, 25 und 30mm Stärke) herausragen können. Sollte die Felge keine ausreichenden dimensionierten Taschenbohrungen oder Giesstaschen aufweisen, müssen die überstehenden Stehbolzen entsprechend gekürzt werden. Bei 15mm starken Distanzscheiben stehen die Befestigungsmutter der Distanzscheiben immer über. Hier muss die Felge zwingend passende Taschenbohrungen oder Giesstaschen aufweisen.

überstehender Stehbolzen
overlapped stud



weitere Montage wie 12A, 12B und 13 bis 17
further mounting like 12A, 12B and 13 to 17

System 3 - 14xxx You must consider that the original vehicle studs can protrude the mounting surface of the new spacer (15, 20, 25 and 30mm). If the wheel has no relief pockets then the vehicle studs will need to be shortened to allow the wheel to sit flat to the mounting face of the spacer. This will always apply to System 3 15mm.

Anzugsmomente / Tightening torques

Beachten Sie die vom Fahrzeug- und Felgenhersteller angegebenen Anzugsmomente für alle Befestigungselemente von Distanzscheiben und Rädern.

Consider the torque which is recommended by the vehicle and rim manufacturer for all fixing elements of spacers and wheels.

Gutachten



Sehr geehrter Kunde,

prüfen Sie, ob für Ihr Fahrzeug ein TÜV-Teilgutachten zur Änderungsabnahme gemäß §19 Abs. 3 StVZO oder ein Feststellungsbescheid zur Abnahme nach §21 in Verbindung mit § 19 Abs. 2 StVZO verfügbar ist.
Stellen Sie Ihr Fahrzeug nach Einbau der Produkte einem Technischen Dienst (TUV, DEKRA, GTU, KÜS) vor. Sie können uns selbstverständlich auch anrufen. (Fahrzeugtyp und Artikelnummer bitte angeben).

Schraubenhinweise Bolts advice



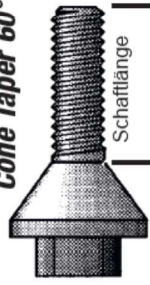
Regelmäßige Kontrolle

Mindestens einmal jährlich sind die Befestigungselemente und die Distanzscheiben auf Risse und starke Korrosion zu prüfen. Nur einwandfreie Bauteile dürfen weiter verwendet werden.

Periodical check

Check spacers and fixing elements at least once a year. Corroded or damaged parts must be replaced immediately.

Kegelbund 60° Cone Taper 60°



Kugelbundradien Ball Taper Radii



Mindestschraubtiefe von Befestigungselementen

Minimum screw-in depth of fixing elements

Gewinde thread	tragende Länge thread reach	min. Umdrehungen min. rotations
M12 x 1,25	10 mm	8,0
M12 x 1,5	10 mm	6,5
M12 x 1,75	12 mm	6,5
M14 x 1,25	12 mm	9,0
M14 x 1,5	11 mm	7,5
M14 x 2,0	14 mm	7,0
1/2" UNF	11 mm	8,0

Für System 2D und 4D bitte extra beachten

Vor Montage der Distanzscheibe ist die original Fettkappe zu entfernen.

For System 2D and 4D you have to consider the following advice

Remove the original grease cap before mounting the wheel spacer.

SYSTEM 3



SYSTEM 5



SYSTEM 2P



SYSTEM 4B



SYSTEM 2D



SYSTEM 4H



SYSTEM 2



SYSTEM 4

