

Teilegutachten

TGA Art 6.1

Nr. 18-TAHG-EX-0248 E1/HGE

über die Vorschriftmäßigkeit eines Fahrzeuges bei bestimmungsgemäßem Ein- oder Anbau von Teilen gemäß § 19 Abs. 3 Nr. 4 StVZO

für den Änderungsumfang : Spurbreiterung durch Distanzscheiben

Typ (System) : 10XXX; 12XXX; 13XXX

des Herstellers : **SCC Fahrzeugtechnik GmbH**
Gewerbestraße 11
D-91166 Georgensgmünd

Verwendungsbereich : SKODA; Typ 5E (Skoda Octavia)

TÜV AUSTRIA
AUTOMOTIVE GMBH

Geschäftsstelle:
Deutschstraße 10
1230 Wien
T: +43 5 0454-0
F: +43 5 0454-8805
E: automotive@tuv.at
W: www.tuv.at

Business Area
TÜV AUSTRIA
AUTOMOTIVE GMBH

Technik

Ansprechpartner:
DI (FH) Gerhard Heinrich
+43 (0) 664 60454 8899
gerhard.heinrich@tuv.at

TÜV ®

0. Hinweise für den Fahrzeughalter

Unverzügliche Durchführung und Bestätigung der Änderungsabnahme

Durch die vorgenommene Änderung erlischt die Betriebserlaubnis des Fahrzeuges, wenn nicht unverzüglich die gemäß StVZO § 19 Abs. 3 vorgeschriebene Änderungsabnahme durchgeführt und bestätigt wird oder festgelegte Auflagen nicht eingehalten werden!

Nach der Durchführung der technischen Änderung ist das Fahrzeug unter Vorlage des vorliegenden Teilegutachtens unverzüglich einem amtlich anerkannten Sachverständigen oder Prüfer einer Technischen Prüfstelle oder einem Prüfsachverständigen einer amtlich anerkannten Überwachungsorganisation zur Durchführung und Bestätigung der vorgeschriebenen Änderungsabnahme vorzuführen.

Einhaltung von Auflagen und Hinweisen

Die unter III. und IV. aufgeführten Auflagen und Hinweise sind dabei zu beachten.

Mitführen von Dokumenten

Nach der durchgeführten Änderungsabnahme ist deren Nachweis mit den Fahrzeugpapieren mitzuführen und zuständigen Personen auf Verlangen vorzuzeigen; dies entfällt nach erfolgter Berichtigung der Fahrzeugpapiere.

Berichtigung der Fahrzeugpapiere

Die Berichtigung der Fahrzeugpapiere durch die zuständige Zulassungsbehörde ist durch den Fahrzeughalter entsprechend der Festlegung in der Änderungsabnahme zu beantragen.

Weitere Festlegungen sind der Änderungsabnahme zu entnehmen.

Prüfstelle,
Inspektionsstelle,
Technischer Dienst
(BMVIT, KBA, NSAI)

Geschäftsführung:
Ing. Mag. Christian Rötzer

Sitz:
Deutschstraße 10
1230 Wien/Österreich

weitere Geschäftsstellen:
www.tuv.at/standorte

Firmenbuchgericht/
-nummer:
Wien / FN 288473 a

Bankverbindungen:
IBAN
AT121200052949001084
BIC BKAUATWW

UID ATU 63237036
DVR 3002479

I. Verwendungsbereich

Fahrzeughersteller	SKODA	
Handelsbezeichnung	Skoda Oktavia	
Fahrzeugtyp	5E	
ABE-Nr./EG-BE-Nr.	e11*xxxx/xxxx*0243* 00-24*	e11*xxxx/xxxx*0244* 01-17*
Ausführungen	siehe Pkt. VI (Anlagen)	

Fahrzeughersteller	SKODA	
Handelsbezeichnung	Skoda Oktavia	
Fahrzeugtyp	5E	
ABE-Nr./EG-BE-Nr.	e8*xxxx/xxxx*0318* ..*	
Ausführungen	siehe Pkt. VI (Anlagen)	

*Hinweis: xxxx/xxxx dokumentiert den aktuellen Stand der Richtlinie 70/156/EWG bzw. 2007/46/EG (Gesamtbetriebserlaubnis) zum Zeitpunkt der Genehmigungserteilung. Die Zuordnung des Fahrzeugtyps zur Genehmigung ist für die Belange des vorliegenden Gutachtens ausreichend.

II. Beschreibung der Distanzscheiben

Art	:	Leichtmetallscheibe zur Spurverbreiterung in 3 verschiedenen Systemen, jeweils in diversen Scheibendicken, Verwendung an Achse 1 und 2 bzw. nur an Achse 2
Typ (System)	:	10XXX (System 5); 12XXX (System 2); 13XXX (System 4)
Ausführungen		
	System 2	: Distanzringe gesteckt; Radbefestigung mit längeren Radschrauben bzw. Stehbolzen; mit wiederholter Zentrierung.
	System 4.	: Distanzringe mit Stahl-Gewindebuchse oder Drahtgewindeein- satz (z.B. Helicoil) zur Radbefestigung mit und Ohne Zentrie- rung; Befestigung Distanzscheibe an der Radnabe durch mitge- lieferte Radschrauben bzw. -mutter; Radbefestigung an der Distanzscheibe mittels Serienradschrauben.
	System 5	: Distanzringe gesteckt; Radbefestigung mit längeren Radschrauben bzw. Stehbolzen; Distanzringe ohne wiederholter Zentrierung.
Kennzeichnung	:	Hersteller, Typ und Ausführung
	Art der Kennzeichnung	: Prägung
	Ort der Kennzeichnung	: Auf der Ring-Mantelfläche
Abmessungen	:	Siehe nachfolgende Tabelle A
Zulässige Radlast [kg]	:	Max. geprüfte Radlast der Distanzscheibe siehe nachfolgende Tabelle A Max. zulässige fahrzeugspezifische Radlast siehe Anhang

Gewicht : Ca. 0,15 bis 1,4 kg, je nach Ausführung und Dicke
 Werkstoff : AlCuMgPb, wahlweise AlMg1SiCu, wahlweise AlZnMgCu1,5
 Korrosionsschutz : Ohne, wahlweise eloxiert

Tabelle A						
Typ	Dicke [mm]	System	Lochzahl/ Lochkreis-Ø [mm]	Mittenloch-Ø [mm]	Außen-Ø [mm]	Maximal Zulässige Radlast [kg]
10225	3	5	100/5 und 112/5	57,1	146	930
10321	4	5	100/5 und 112/5	57,1	146	930
10205	5	5	100/5 und 112/5	57,1	146	930
10070	6	5	100/5 und 112/5	57,1	146	930
10274	7	5	100/5 und 112/5	57,1	146	930
10025	8	5	100/5 und 112/5	57,1	146	930
10224	10	5	100/5 und 112/5	57,1	146	930
10359	14	5	100/5 und 112/5	57,1	146	930
12503	5	2	100/5 und 112/5	57,1	146	930
12375	6	2	100/5 und 112/5	57,1	146	930
12378	8	2	100/5 und 112/5	57,1	146	930
12118	10	2	100/5 und 112/5	57,1	146	930
12079	12	2	100/5 und 112/5	57,1	146	930
12080	13	2	100/5 und 112/5	57,1	146	930
12119	15	2	100/5 und 112/5	57,1	146	930
12466	17	2	100/5 und 112/5	57,1	146	930
12448	18	2	100/5 und 112/5	57,1	146	930
12120	20	2	100/5 und 112/5	57,1	146	930
12121	25	2	100/5 und 112/5	57,1	146	930
12445	26	2	100/5 und 112/5	57,1	146	930
12446	28	2	100/5 und 112/5	57,1	146	930
12122	30	2	100/5 und 112/5	57,1	146	930
12123	35	2	100/5 und 112/5	57,1	146	930
13234	20	4	112/5	57,1	146	930
13172	22	4	112/5	57,1	146	930
13108	25	4	112/5	57,1	146	930
13109	30	4	112/5	57,1	146	930
13525	33	4	112/5	57,1	146	930
13110	35	4	112/5	57,1	146	930
13266	40	4	112/5	57,1	146	930
13424	45	4	112/5	57,1	146	930
13086	50	4	112/5	57,1	146	930
13452	53	4	112/5	57,1	146	930
13521	56	4	112/5	57,1	146	930
13092	60	4	112/5	57,1	146	930

Hinweis:

Die oben angeführte Liste gibt alle Distanzscheiben wieder, welche hinsichtlich der Festigkeit geprüft wurden. Im Verwendungsbereich (geprüfte Rad- Reifenkombinationen mit Serienrädern im Anhang) kommen nicht alle gelisteten Typen zur Anwendung.

Befestigungselemente : Radbefestigungsschrauben für System 2 und 5 müssen – abhängig der verwendeten Distanzscheibendicke den Spezifikationen der nachfolgenden Tabelle B entsprechen.

Die Befestigungsschrauben der Distanzscheiben an der Radnabe (System 4; (bzw. 13XXX) dürfen ausschließlich die vom Hersteller mitgelieferten Schrauben verwendet werden (Achtung: Schraubenkopfhöhe bzw. Montagerichtung beachten), Die Montageanleitung ist unbedingt zu beachten!

Tabelle B										
Dicke Distanzscheibe [mm]	3-4	5-8	8-10	11-12	13-15	16-19	20-22	23-24	25-27	28-30
Radschraube M14x1,5 Kugelbund, Schaftlänge [mm] → siehe rechts (Art-Nr. M1415KU__3; Festigkeitsklasse 10.9)	30	32	35	38	40	43	47	49	52	55
Hinweis: Schraubenlängen für nicht angeführte Distanzscheibendicken müssen entsprechend extrapoliert werden.										

Anzugsmoment : Die vom Fahrzeughersteller vorgeschriebenen Drehmomente sind bei der Montage der Distanzscheiben bzw. Räder einzuhalten. Siehe auch Montageanleitung. Die Verwendung von Schlagschrauben ist nicht zulässig!

III. Hinweise zur Kombinierbarkeit mit weiteren Änderungen

Rad/Reifenkombinationen

- Grundsätzlich sind alle im Anhang angeführten Serienrad- und Sonderrad- / Reifenkombinationen verwendbar.
- Es bestehen keine technische Bedenken gegen die Verwendung der im Gutachten angeführten Distanzscheiben mit anderen, nicht in der Anlage genannten, Rad- / Reifenkombinationen innerhalb der genannten Grenzen (Gesamteinpresstiefe, Radgröße) bei Berücksichtigung folgender Randbedingungen:
Für die Rad- Reifenkombination liegt ein geeignetes Gutachten vor. Entsprechende zusätzliche Auflagen und Hinweise sind dabei zu beachten.
- Bei Fahrzeugen mit anderen als den oben genannten Sonderrädern bzw. mit anderen Rad-/Reifenkombinationen sind die Freigängigkeit, das Fahrverhalten, die Radabdeckungen, die Radbefestigungsmittel und gegebenenfalls die Fahrwerksfestigkeit (siehe auch Punkt V des Gutachtens) gesondert zu prüfen.

Lenkung

- Die Distanzscheiben wurden mit serienmäßiger Lenkung geprüft. Bei Fahrzeugen mit geänderter Lenkanlage ist eine gesonderte Prüfung durchzuführen.

Fahrwerk

- Die Distanzscheiben wurden mit dem Serienfahrwerk geprüft. Bei Fahrzeugen mit geändertem Fahrwerk ist eine gesonderte Prüfung durchzuführen. Insbesondere Fahrwerkstieferlegungen mit geändertem Endanschlag (d.h. mit Vergrößerung des Einfederwegs) müssen hinsichtlich ihrer Eignung überprüft werden.

IV. Auflagen und Hinweise

Auflagen und Hinweise für den Hersteller

- Eine Kopie dieses Teilegutachtens ist den Teilen mitzuliefern. Diese Kopie muss aus dem Teilegutachten und der fahrzeugspezifischen Anlage sowie der Einbauanleitung bestehen. Bei Verkleinerungen muss die Lesbarkeit erhalten bleiben.
- Mit der Beigabe des Teilegutachtens bescheinigt der Hersteller die Übereinstimmung von Prüfmuster und Handelsware.

Auflagen und Hinweise für den Einbau, die Änderungsabnahme und den Fahrzeughalter

- Die unter Punkt 0 auf Seite 1 dieses Teilegutachtens aufgeführten Hinweise sind zu beachten.
- Vor Einbaubeginn ist zu prüfen, ob das Fahrzeug im Verwendungsbereich dieses Teilegutachtens enthalten ist. Dabei ist besonders die Art der Befestigung, die Zentrierung und der Lochkreis - durchmesser und die Gesamteinpresstiefe zu vergleichen.
- Die gemäß Gutachten für den jeweiligen Verwendungsbereich geprüften Anbaufälle ergeben sich aus den Gesamteinpresstiefen, welche in den fahrzeugspezifischen Anlagen A aufgelistet sind (Gesamteinpresstiefe = Einpresstiefe des Serienrades – Spurverbreiterung Distanzscheibe).
- Stahlräder sind in Verbindung mit den Distanzringen nicht zugelassen.
- Werden Distanzscheiben verwendet, welche die in den Anlagen genannten Gesamteinpresstiefen unterschreiten, sind die Freigängigkeit, das Fahrverhalten, die Radabdeckungen der Rad-/Reifenkombination und gegebenenfalls die Fahrwerksfestigkeit (siehe auch Punkt V des Gutachtens) erneut zu prüfen.
- Vor der Montage der Distanzscheiben sind die Anschlussflächen am Fahrzeug und am Rad gründlich zu reinigen.
- Es ist vor endgültiger Montage darauf zu achten, dass die Scheibe sowohl an der Radnabe sowie am Rad vollständig plan aufliegt.
- Der Außendurchmesser der Distanzscheibe muss mindestens der Radanlagefläche der verwendeten Räder entsprechen.
- Es ist auf eine ausreichende Freigängigkeit der Distanzscheiben bzw. der verwendeten Rad-Reifen-Kombination zu Brems- (mind. 3mm) und Fahrwerksteilen (mind. 5mm) zu achten.
- Es ist nach erfolgter Montage darauf zu achten, dass sich das Rad frei drehen lässt und keine Beschädigungen innen liegender Bauteile (z.B. Teile des ABS oder der Bremsanlage) durch Verwendung von falschen (zu langen) Radschrauben entstehen können.
- Die Befestigungselemente sind nach ca. 50 - 100 km Fahrstrecke mit einem geeigneten Drehmomentschlüssel auf Anzugsfestigkeit zu überprüfen.
- Der Montageanleitung ist unbedingt Folge zu leisten. Die Montage sollte in einer Fachwerkstatt erfolgen.
- Weitere Auflagen und Hinweise sind den fahrzeugtypspezifischen Anlagen zu entnehmen.

Berichtigung der Fahrzeugpapiere

Eine Berichtigung der Fahrzeugpapiere ist erforderlich, aber zurückgestellt. Sie ist der zuständigen Zulassungsbehörde bei deren nächster Befassung mit den Fahrzeugpapieren durch den Fahrzeughalter zu melden. Folgendes Beispiel für die Eintragung wird vorgeschlagen:

Feld	Eintragung
22	ZIFFER 20 BIS 23 BZW. FELD 15.1 BIS 15.2: AUCH GENEHM. VUH: BEREIFUNG ... /...R... AUF RAD (...X...) ET(...), (TYP) MIT DISTANZRING (DICKE), KENZ. ... DER SCC FAHRZEUG-TECHNIK GMBH****

V. Prüfgrundlagen und Prüfergebnisse

Die Prüfungen wurden gemäß dem VdTÜV – Merkblatt 751 „Begutachtung von baulichen Veränderungen an M- und N-Fahrzeugen unter besonderer Berücksichtigung der Betriebsfestigkeit“, Ausgabe 08.2008 durchgeführt.

Betriebsfestigkeit / Abmessungen

Die Durchführung von Betriebsfestigkeitsuntersuchungen zur Verwendung von Distanz- bzw. Adaptionsscheiben an Personenkraftwagen wurde mit positivem Ergebnis vom TÜV SÜD Automotive Laborbericht-Nr. 366-0690-98-MURD/N1 vom 17.03.2009 inklusive 10-01159-CX-GBM-00 vom 02.12.2010 geprüft.

Die Abmessungen (Vergleich mit den vorliegenden Zeichnungen) wurden ebenso mit positivem Ergebnis geprüft.

Es wurde keine Prüfung der Fahrwerksfestigkeit durchgeführt, da die Spurverbreiterung an den geprüften Fahrzeugen unter den genannten Rahmenbedingungen weniger als 4 % der serienmäßigen Spurweite beträgt (zulässige Verbreiterung für Geländefahrzeuge mit Leiterrahmen).

Fahrverhalten und Anbauprüfung

Bei den durchgeführten Prüfungen zum Fahrverhalten ergaben sich im Vergleich zur serienmäßigen Ausrüstung der Fahrzeuge keine Beanstandungen. Die geprüften Rad-/Reifenkombinationen haben ausreichende Radabdeckungen, ausreichenden Abstand von Brems- und Fahrwerksteilen und die Freigängigkeit der Reifen ist bei den im Straßenverkehr üblichen Bedingungen gewährleistet. Kriterien des Fahrkomforts lagen der Prüfung nicht zugrunde.

VI. Anlagen

Anlage	Inhalt	Seiten-zahl
MA BB	Anbauanleitung inklusive beispielhafte Darstellung der verschiedenen Distanzscheibensysteme	4

SK	Hersteller /Verkaufsbezeichnung	Typ	Bemerkungen	Seiten-zahl
SK-01	SKODA / Skoda Oktavia	5E	e11*xxxx/xx*0243* 00-24 e11*xxxx/xx*0244* 01-17	18
SK-02	SKODA / Skoda Oktavia	5E	e8*xxxx/xx*0318* 00-..	22

VII. Schlussbescheinigung

Es wird bescheinigt, dass die im Verwendungsbereich beschriebenen Fahrzeuge nach der Änderung und der durchgeführten und bestätigten Änderungsabnahme unter Beachtung der in diesem Teilegutachten genannten Hinweise/Auflagen insoweit den Vorschriften der StVZO in der heute gültigen Fassung entsprechen.

Der Hersteller (Firma SCC Fahrzeugtechnik GmbH) hat den Nachweis (Verifizierung Reg. Nr. 20 111 000516, Zertifizierungsstelle der TÜV AUSTRIA AUTOMOTIVE GmbH) erbracht, dass er ein Qualitätssicherungssystem gemäß Anlage XIX, Abschnitt 2 StVZO, unterhält.

Das Teilegutachten verliert seine Gültigkeit bei technischen Änderungen an den Fahrzeugteilen oder wenn vorgenommene Änderungen an dem beschriebenen Fahrzeugtyp die Verwendung der Teile beeinflussen sowie bei Änderung der gesetzlichen Grundlagen.

Das Teilegutachten umfasst die Seiten 1 bis 7 und die unter Punkt VI. aufgeführten Anlagen und darf nur im vollen Wortlaut vervielfältigt und weitergegeben werden.

Das Prüflabor ist als Technischer Dienst entsprechend EG-FGV für das Typgenehmigungsverfahren des Kraftfahrt-Bundesamtes unter der Registrier-Nr. KBA-P 00055-00 anerkannt

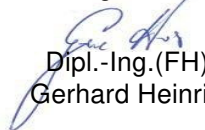
Die Prüfergebnisse und Feststellungen beziehen sich nur auf die gegenständlichen Prüfobjekte.

Wien, 06.04.2020

TÜV AUSTRIA AUTOMOTIVE GMBH



Prüfingenieur


Dipl.-Ing.(FH)
Gerhard Heinrich

Grund der Erweiterung E1: Eine weitere Anlage (Verwendungsbereich) wurde hinzugefügt

I. Verwendungsbereich

Fahrzeughersteller: SKODA
 Fahrzeugtyp /Verkaufsbezeichnung: 5E / OCTAVIA
 ABE / EG-BE Nummer: e11*2007/46*0243*00 – ..
 ab e11*2007/46*0244*01 – ..
 e8*2007/46*0318*00 - ..
 Ausführung(en): siehe Punkt III dieses Anhangs
 Max. zul. Radlast: Siehe Tabelle A im TGA

II. Radgrößen

II.1 Serienräder

Rad-Größe	ET[mm]	Hersteller	Typ	Bemerkungen
5 1/2 x 15	47	--	--	--
6 x 15	47; 43	--	--	--
6 1/2 x 15	50	--	--	--
6 x 16	50; 48	--	--	--
6 1/2 x 16	50; 46	--	--	--
6 x 17	48; 45	--	--	--
7 x 17	54; 49; 45	--	--	--
7 1/2 x 17	51	--	--	--
7 1/2 x 18	51; 46; 43			
7 1/2 x 19	51			

III. Zulässige Rad- / Reifenkombinationen an Achse 1 und Achse 2, Auflagen

Unter Einhaltung der Gesamteinpresstiefe und aller genannten Auflagen und Hinweise sind folgende, angeführten Rad-/Reifenkombinationen zulässig.

Hinweis: Die Gesamt-Einpresstiefe (Gesamt-ET), wie unten in der Tabelle aufgelistet, ist die Einpresstiefe des Rades abzüglich der Distanzscheibendicke.

Rad-Größe	Gesamt ET [mm]	kW-Bereich	Reifen-Größe	Auflagen-Reifen	Auflagen Allgemein
5 1/2 x 15 ET 47	47 - 34	81 - 81	185/65R15 88		nicht Octavia Scout; Allradantrieb; Frontantrieb; Kombi; Limousine; 10B; 11B; 11G; 11H; 12A; 51A; 76Q
		81 - 81	185/70R15 89		
		81 - 81	195/65R15 91		
		81 - 81	205/60R15 91		
		81 - 81	205/65R15 94		

Rad-Größe	Gesamt ET [mm]	kW-Bereich	Reifen-Größe	Auflagen-Reifen	Auflagen Allgemein	
5 1/2 x 15 ET 47	33 - 30	81 - 81	185/65R15 88		nicht Octavia Scout; Allradantrieb; Frontantrieb; Kombi; Limousine; 10B; 11B; 11G; 11H; 12A; 51A; 76Q	
		81 - 81	185/70R15 89			
		81 - 81	195/65R15 91			
		81 - 81	205/60R15 91	11A; 27I		
		81 - 81	205/65R15 94	11A; 27I		
	29 - 27	81 - 81	185/65R15 88			
		81 - 81	185/70R15 89			
		81 - 81	195/65R15 91	11A; 27I		
		81 - 81	205/60R15 91	11A; 27I		
		81 - 81	205/65R15 94	11A; 27I		
6 x 15 ET 47 ET 43	44 - 44	63 - 85	195/65R15	12T; 51G	nicht Octavia Scout; Allradantrieb; Frontantrieb; Kombi; Limousine; 10B; 11B; 11G; 11H; 51A; 76Q	
		63 - 85	205/60R15 91	12A		
		63 - 85	205/65R15 94	12A		
		63 - 85	215/55R15 89	12A		
		63 - 85	215/60R15 94	12A		
		63 - 85	225/55R15 92	12A		
	43 - 41	63 - 85	195/65R15	12T; 51G		
		63 - 85	205/60R15 91	12A		
		63 - 85	205/65R15 94	12A		
		63 - 85	215/55R15 89	12A		
		63 - 85	215/60R15 94	12A		
		63 - 85	225/55R15 92	11A; 12A; 27I		
	43 - 41	63 - 85	195/65R15	12T; 51G		
		63 - 85	205/60R15 91	12A		
		63 - 85	205/65R15 94	12A		
		63 - 85	215/55R15 89	12A		
		63 - 85	215/60R15 94	12A		
		63 - 85	225/55R15 92	11A; 22I		
	40 - 40	63 - 85	195/65R15	12Q; 51G		
		63 - 85	205/60R15 91	12A		
		63 - 85	205/65R15 94	12A		
		63 - 85	215/55R15 89	11A; 12A; 27I		
		63 - 85	215/60R15 94	11A; 12A; 27I		
		63 - 85	225/55R15 92	11A; 12A; 27I		
	39 - 37	63 - 85	195/65R15	51G		
		63 - 85	205/60R15 91			
		63 - 85	205/65R15 94			
		63 - 85	215/55R15 89	11A; 27I		
		63 - 85	215/60R15 94	11A; 27I		
		63 - 85	225/55R15 92	11A; 27I		
36 - 36	63 - 85	195/65R15	51G			
	63 - 85	205/60R15 91	11A; 27I			
	63 - 85	205/65R15 94	11A; 27I			
	63 - 85	215/55R15 89	11A; 27I			
	63 - 85	215/60R15 94	11A; 27I			
	63 - 85	225/55R15 92	11A; 27I			
35 - 35	63 - 85	195/65R15	51G			
	63 - 85	205/60R15 91	11A; 27I			
	63 - 85	205/65R15 94	11A; 27I			
	63 - 85	215/55R15 89	11A; 27I			
	63 - 85	215/60R15 94	11A; 27I			
	63 - 85	225/55R15 92	11A; 245; 27B			

Rad-Größe	Gesamt ET [mm]	kW-Bereich	Reifen-Größe	Auflagen-Reifen	Auflagen Allgemein
6 x 15 ET 47 ET 43	34 - 34	63 - 85	195/65R15	51G	nicht Octavia Scout; Allradantrieb; Frontantrieb; Kombi; Limousine; 10B; 11B; 11G; 11H; 12A; 51A; 76Q
		63 - 85	205/60R15 91	11A; 27I	
		63 - 85	205/65R15 94	11A; 27I	
		63 - 85	215/55R15 89	11A; 27I	
		63 - 85	215/60R15 94	11A; 27I	
		63 - 85	225/55R15 92	11A; 245; 248; 27B; 27H	
	33 - 33	63 - 85	195/65R15	51G	
		63 - 85	205/60R15 91	11A; 27I	
		63 - 85	205/65R15 94	11A; 27I	
		63 - 85	215/55R15 89	11A; 27I	
		63 - 85	215/60R15 94	11A; 27I	
		63 - 85	225/55R15 92	11A; 248; 24J; 27B; 27H	
	32 - 32	63 - 85	195/65R15 91	11A; 27I	
		63 - 85	205/60R15 91	11A; 27I	
		63 - 85	205/65R15 94	11A; 27I	
		63 - 85	215/55R15 89	11A; 245; 27B	
		63 - 85	215/60R15 94	11A; 245; 27B	
		63 - 85	225/55R15 92	11A; 248; 24J; 27B; 27H	
	31 - 31	63 - 85	195/65R15 91	11A; 27I	
		63 - 85	205/60R15 91	11A; 27I	
		63 - 85	205/65R15 94	11A; 27I	
		63 - 85	215/55R15 89	11A; 245; 248; 27B; 27H	
		63 - 85	215/60R15 94	11A; 245; 248; 27B; 27H	
		63 - 85	225/55R15 92	11A; 248; 24J; 26P; 27B; 27H	
	30 - 29	63 - 85	195/65R15 91	11A; 27I	
		63 - 85	205/60R15 91	11A; 27I	
		63 - 85	205/65R15 94	11A; 27I	
		63 - 85	215/55R15 89	11A; 248; 24J; 27B; 27H	
		63 - 85	215/60R15 94	11A; 248; 24J; 27B; 27H	
		63 - 85	225/55R15 92	11A; 248; 24J; 26P; 27B; 27H	
	28 - 28	63 - 85	195/65R15 91	11A; 27I	
		63 - 85	205/60R15 91	11A; 245; 27B	
		63 - 85	205/65R15 94	11A; 245; 27B	
		63 - 85	215/55R15 89	11A; 248; 24J; 26P; 27B; 27H	
		63 - 85	215/60R15 94	11A; 248; 24J; 26P; 27B; 27H	
		63 - 85	225/55R15 92	11A; 248; 24J; 26P; 27B; 27H	
	27 - 27	63 - 85	195/65R15 91	11A; 27I	
		63 - 85	205/60R15 91	11A; 245; 248; 27B; 27H	
		63 - 85	205/65R15 94	11A; 245; 248; 27B; 27H	
		63 - 85	215/55R15 89	11A; 248; 24J; 26P; 27B; 27H	
		63 - 85	215/60R15 94	11A; 248; 24J; 26P; 27B; 27H	
		63 - 85	225/55R15 92	11A; 248; 24J; 26P; 27B; 27H	
6 1/2 x 15 ET 50	50 - 47	63 - 85	195/65R15	12Q; 51G	
		63 - 85	205/60R15 91	12I	
		63 - 85	205/65R15 94	12I	
		63 - 85	215/55R15 89	12A	
		63 - 85	215/60R15 94	12A	

Rad-Größe	Gesamt ET [mm]	kW-Bereich	Reifen-Größe	Auflagen-Reifen	Auflagen Allgemein	
6 1/2 x 15 ET 50	46 - 43	63 - 85	195/65R15 91	124	nicht Octavia Scout; Allradantrieb; Frontantrieb; Kombi; Limousine; 10B; 11B; 11G; 11H; 51A; 76Q	
		63 - 85	205/60R15 91	12A		
		63 - 85	205/65R15 94	12A		
		63 - 85	215/55R15 89	12A		
		63 - 85	215/60R15 94	12A		
		63 - 85	225/55R15 92	11A; 12A; 27I		
	42 - 42	63 - 85	195/65R15 91			
		63 - 85	205/60R15 91			
		63 - 85	205/65R15 94			
		63 - 85	215/55R15 89	11A; 27I		
		63 - 85	215/60R15 94	11A; 27I		
		63 - 85	225/55R15 92	11A; 27I		
		63 - 85	235/55R15 95	11A; 27B		
	41 - 41	63 - 85	195/65R15 91			
		63 - 85	205/60R15 91			
		63 - 85	205/65R15 94			
		63 - 85	215/55R15 89	11A; 27I		
		63 - 85	215/60R15 94	11A; 27I		
		63 - 85	225/55R15 92	11A; 27I		
		63 - 85	235/55R15 95	11A; 245; 27B; 27H		
	40 - 40	63 - 85	195/65R15 91			
		63 - 85	205/60R15 91			
		63 - 85	205/65R15 94			
		63 - 85	215/55R15 89	11A; 27I		
		63 - 85	215/60R15 94	11A; 27I		
		63 - 85	225/55R15 92	11A; 27I		
		63 - 85	235/55R15 95	11A; 245; 248; 27B; 27H		
	39 - 39	63 - 85	195/65R15 91			
		63 - 85	205/60R15 91			
		63 - 85	205/65R15 94			
		63 - 85	215/55R15 89	11A; 27I		
		63 - 85	215/60R15 94	11A; 27I		
		63 - 85	225/55R15 92	11A; 27I		
		63 - 85	235/55R15 95	11A; 248; 24J; 27B; 27H		
		63 - 85	235/55R15 95	11A; 248; 24J; 27B; 27H		
	38 - 38	63 - 85	195/65R15 91			
		63 - 85	205/60R15 91	11A; 27I		
		63 - 85	205/65R15 94	11A; 27I		
		63 - 85	215/55R15 89	11A; 27I		
		63 - 85	215/60R15 94	11A; 27I		
		63 - 85	225/55R15 92	11A; 245; 27B		
		63 - 85	235/55R15 95	11A; 248; 24J; 26P; 27B; 27H		
63 - 85		235/55R15 95	11A; 248; 24J; 26P; 27B; 27H			
37 - 37	63 - 85	195/65R15 91				
	63 - 85	205/60R15 91	11A; 27I			
	63 - 85	205/65R15 94	11A; 27I			
	63 - 85	215/55R15 89	11A; 27I			
	63 - 85	215/60R15 94	11A; 27I			
	63 - 85	225/55R15 92	11A; 245; 248; 27B; 27H			
	63 - 85	235/55R15 95	11A; 248; 24J; 26P; 27B; 27H			
	63 - 85	235/55R15 95	11A; 248; 24J; 26P; 27B; 27H			

Rad-Größe	Gesamt ET [mm]	kW-Bereich	Reifen-Größe	Auflagen-Reifen	Auflagen Allgemein
6 1/2 x 15 ET 50	36 - 35	63 - 85	195/65R15 91		nicht Octavia Scout; Allradantrieb; Frontantrieb; Kombi; Limousine; 10B; 11B; 11G; 11H; 12A; 51A; 76Q
		63 - 85	205/60R15 91	11A; 27I	
		63 - 85	205/65R15 94	11A; 27I	
		63 - 85	215/55R15 89	11A; 27I	
		63 - 85	215/60R15 94	11A; 27I	
		63 - 85	225/55R15 92	11A; 248; 24J; 27B; 27H	
		63 - 85	235/55R15 95	11A; 248; 24J; 26P; 27B; 27H	
	34 - 34	63 - 85	195/65R15 91	11A; 27I	
		63 - 85	205/60R15 91	11A; 27I	
		63 - 85	205/65R15 94	11A; 27I	
		63 - 85	215/55R15 89	11A; 245; 27B	
		63 - 85	215/60R15 94	11A; 245; 27B	
		63 - 85	225/55R15 92	11A; 248; 24J; 26P; 27B; 27H	
		63 - 85	235/55R15 95	11A; 248; 24J; 26P; 27B; 27H	
	33 - 33	63 - 85	195/65R15 91	11A; 27I	
		63 - 85	205/60R15 91	11A; 27I	
		63 - 85	205/65R15 94	11A; 27I	
		63 - 85	215/55R15 89	11A; 245; 248; 27B; 27H	
		63 - 85	215/60R15 94	11A; 245; 248; 27B; 27H	
		63 - 85	225/55R15 92	11A; 248; 24J; 26P; 27B; 27H	
		63 - 85	235/55R15 95	11A; 248; 24J; 26P; 27B; 27F	
	32 - 32	63 - 85	195/65R15 91	11A; 27I	
		63 - 85	205/60R15 91	11A; 27I	
		63 - 85	205/65R15 94	11A; 27I	
		63 - 85	215/55R15 89	11A; 248; 24J; 27B; 27H	
		63 - 85	215/60R15 94	11A; 248; 24J; 27B; 27H	
		63 - 85	225/55R15 92	11A; 248; 24J; 26P; 27B; 27H	
		63 - 85	235/55R15 95	11A; 248; 24J; 26P; 27B; 27F	
	31 - 31	63 - 85	195/65R15 91	11A; 27I	
		63 - 85	205/60R15 91	11A; 245; 27I	
		63 - 85	205/65R15 94	11A; 245; 27I	
		63 - 85	215/55R15 89	11A; 248; 24J; 27B; 27H	
		63 - 85	215/60R15 94	11A; 248; 24J; 27B; 27H	
		63 - 85	225/55R15 92	11A; 248; 24J; 26P; 27B; 27H	
		63 - 85	235/55R15 95	11A; 241; 246; 248; 26P; 27B; 27F	
	30 - 30	63 - 85	195/65R15 91	11A; 27I	
		63 - 85	205/60R15 91	11A; 245; 248; 27B	
		63 - 85	205/65R15 94	11A; 245; 248; 27B	
		63 - 85	215/55R15 89	11A; 248; 24J; 26P; 27B; 27H	
		63 - 85	215/60R15 94	11A; 248; 24J; 26P; 27B; 27H	
		63 - 85	225/55R15 92	11A; 248; 24J; 26P; 27B; 27H	
		63 - 85	235/55R15 95	11A; 241; 244; 246; 26B; 27B; 27F	
	29 - 29	63 - 85	195/65R15 91	11A; 27I	
		63 - 85	205/60R15 91	11A; 248; 24J; 27B; 27H	
		63 - 85	205/65R15 94	11A; 248; 24J; 27B; 27H	
		63 - 85	215/55R15 89	11A; 248; 24J; 26P; 27B; 27H	
		63 - 85	215/60R15 94	11A; 248; 24J; 26P; 27B; 27H	
		63 - 85	225/55R15 92	11A; 248; 24J; 26P; 27B; 27F	
		63 - 85	235/55R15 95	11A; 244; 24C; 26B; 27B; 27F	

Rad-Größe	Gesamt ET [mm]	kW-Bereich	Reifen-Größe	Auflagen-Reifen	Auflagen Allgemein
6 1/2 x 15 ET 50	28 - 28	63 - 85	195/65R15 91	11A; 27I	nicht Octavia Scout; Allradantrieb; Frontantrieb; Kombi; Limousine; 10B; 11B; 11G; 11H; 12A; 51A; 76Q
		63 - 85	205/60R15 91	11A; 248; 24J; 27B; 27H	
		63 - 85	205/65R15 94	11A; 248; 24J; 27B; 27H	
		63 - 85	215/55R15 89	11A; 248; 24J; 26P; 27B; 27H	
		63 - 85	215/60R15 94	11A; 248; 24J; 26P; 27B; 27H	
		63 - 85	225/55R15 92	11A; 241; 246; 248; 26P; 27B; 27F	
		63 - 85	235/55R15 95	11A; 244; 247; 24C; 26B; 27B; 27F	
	27 - 27	63 - 85	195/65R15 91	11A; 245; 27I	
		63 - 85	205/60R15 91	11A; 248; 24J; 27B; 27H	
		63 - 85	205/65R15 94	11A; 248; 24J; 27B; 27H	
		63 - 85	215/55R15 89	11A; 248; 24J; 26P; 27B; 27H	
		63 - 85	215/60R15 94	11A; 248; 24J; 26P; 27B; 27H	
		63 - 85	225/55R15 92	11A; 241; 244; 246; 26P; 27B; 27F	
		63 - 85	235/55R15 95	11A; 244; 247; 24C; 26B; 27B; 27F	

Rad-Größe	Gesamt ET [mm]	kW-Bereich	Reifen-Größe	Auflagen-Reifen	Auflagen Allgemein
6 x 16 ET 50 ET 48	47 - 44	63 - 132	205/55R16	51G	nicht Octavia Scout; Allradantrieb; Frontantrieb; Kombi; Limousine; 10B; 11G; 11H; 12K; 51A
		63 - 132	215/50R16 90W		
		63 - 132	215/55R16 93		
		63 - 132	225/50R16 92		
	47 - 45	81 - 135	205/55R16 88 M+S	12O; 52J	Octavia Scout; 10B; 11B; 11G; 11H; 51A; 76U
		81 - 135	205/60R16 92 M+S	124; 52J	
		81 - 135	215/55R16 89 M+S	12A; 52J	
		81 - 135	215/60R16 94 M+S	12A; 52J	
	44 - 44	81 - 135	205/55R16 88 M+S	52J	Octavia Scout; 10B; 11B; 11G; 11H; 12A; 51A; 76U
		81 - 135	205/60R16 92 M+S	52J	
		81 - 135	215/55R16 89 M+S	52J	
		81 - 135	215/60R16 94 M+S	52J	
	43 - 41	63 - 132	195/55R16 91		nicht Octavia Scout; Allradantrieb; Frontantrieb; Kombi; Limousine; 10B; 11B; 11G; 11H; 12A; 51A; 76U
		63 - 132	195/60R16 89W		
		63 - 132	205/55R16 91		
		63 - 132	215/50R16 90W		
		63 - 132	215/55R16 93		
		63 - 132	225/50R16 92	11A; 27I	
	43 - 32	81 - 135	205/55R16 88 M+S	52J	Octavia Scout; 10B; 11B; 11G; 11H; 12A; 51A; 76U
		81 - 135	205/60R16 92 M+S	52J	
		81 - 135	215/55R16 89 M+S	52J	
		81 - 135	215/60R16 94 M+S	52J	
		81 - 135	225/50R16 92 M+S	52J	
		81 - 135	225/55R16 95 M+S	52J	

Rad-Größe	Gesamt ET [mm]	kW-Bereich	Reifen-Größe	Auflagen-Reifen	Auflagen Allgemein	
6 x 16 ET 50 ET 48	40 - 37	63 - 132	195/55R16 91		nicht Octavia Scout; Allradantrieb; Frontantrieb; Kombi; Limousine; 10B; 11B; 11G; 11H; 12A; 51A; 76U	
		63 - 132	195/60R16 89W			
		63 - 132	205/55R16 91			
		63 - 132	215/50R16 90W	11A; 27I		
		63 - 132	215/55R16 93	11A; 27I		
		63 - 132	225/50R16 92	11A; 27I		
	36 - 36	63 - 132	195/55R16 91			
		63 - 132	195/60R16 89W			
		63 - 132	205/55R16 91	11A; 27I		
		63 - 132	215/50R16 90W	11A; 27I		
		63 - 132	215/55R16 93	11A; 27I		
		63 - 132	225/50R16 92	11A; 27I		
	35 - 35	63 - 132	195/55R16 91			
		63 - 132	195/60R16 89W			
		63 - 132	205/55R16 91	11A; 27I		
		63 - 132	215/50R16 90W	11A; 27I		
		63 - 132	215/55R16 93	11A; 27I		
		63 - 132	225/50R16 92	11A; 245; 27B		
	34 - 34	63 - 132	195/55R16 91			
		63 - 132	195/60R16 89W			
		63 - 132	205/55R16 91	11A; 27I		
		63 - 132	215/50R16 90W	11A; 27I		
		63 - 132	215/55R16 93	11A; 27I		
		63 - 132	225/50R16 92	11A; 245; 248; 27B; 27H		
	33 - 33	63 - 132	195/55R16 91			
		63 - 132	195/60R16 89W			
		63 - 132	205/55R16 91	11A; 27I		
		63 - 132	215/50R16 90W	11A; 27I		
		63 - 132	215/55R16 93	11A; 27I		
		63 - 132	225/50R16 92	11A; 248; 24J; 27B; 27H		
	32 - 32	63 - 132	195/55R16 91	11A; 27I		
		63 - 132	195/60R16 89W	11A; 27I		
		63 - 132	205/55R16 91	11A; 27I		
		63 - 132	215/50R16 90W	11A; 245; 27B		
		63 - 132	215/55R16 93	11A; 245; 27B		
		63 - 132	225/50R16 92	11A; 248; 24J; 27B; 27H		
	31 - 31	63 - 132	195/55R16 91	11A; 27I		
		63 - 132	195/60R16 89W	11A; 27I		
		63 - 132	205/55R16 91	11A; 27I		
		63 - 132	215/50R16 90W	11A; 245; 248; 27B; 27H		
		63 - 132	215/55R16 93	11A; 245; 248; 27B; 27H		
		63 - 132	225/50R16 92	11A; 248; 24J; 26P; 27B; 27H		
31 - 29	81 - 135	205/55R16 88 M+S	52J	Octavia Scout; 10B; 11B; 11G; 11H; 12A; 51A; 76U		
	81 - 135	205/60R16 92 M+S	52J			
	81 - 135	215/55R16 89 M+S	52J			
	81 - 135	215/60R16 94 M+S	52J			
	81 - 135	225/50R16 92 M+S	11A; 27I; 52J			
	81 - 135	225/55R16 95 M+S	11A; 27I; 52J			

Rad-Größe	Gesamt ET [mm]	kW-Bereich	Reifen-Größe	Auflagen-Reifen	Auflagen Allgemein		
6 x 16 ET 50 ET 48	30 - 29	63 - 132	195/55R16 91	11A; 27I	nicht Octavia Scout; Allradantrieb; Frontantrieb; Kombi; Limousine; 10B; 11B; 11G; 11H; 12A; 51A; 76U		
		63 - 132	195/60R16 89W	11A; 27I			
		63 - 132	205/55R16 91	11A; 27I			
		63 - 132	215/50R16 90W	11A; 248; 24J; 27B; 27H			
		63 - 132	215/55R16 93	11A; 248; 24J; 27B; 27H			
		63 - 132	225/50R16 92	11A; 248; 24J; 26P; 27B; 27H			
	28 - 28	63 - 132	195/55R16 91	11A; 27I			
		63 - 132	195/60R16 89W	11A; 27I			
		63 - 132	205/55R16 91	11A; 245; 27B			
		63 - 132	215/50R16 90W	11A; 248; 24J; 26P; 27B; 27H			
		63 - 132	215/55R16 93	11A; 248; 24J; 26P; 27B; 27H			
		63 - 132	225/50R16 92	11A; 248; 24J; 26P; 27B; 27H			
	27 - 27	63 - 132	195/55R16 91	11A; 27I			
		63 - 132	195/60R16 89W	11A; 27I			
		63 - 132	205/55R16 91	11A; 245; 248; 27B; 27H			
		63 - 132	215/50R16 90W	11A; 248; 24J; 26P; 27B; 27H			
		63 - 132	215/55R16 93	11A; 248; 24J; 26P; 27B; 27H			
		63 - 132	225/50R16 92	11A; 248; 24J; 26P; 27B; 27H			
	6 1/2 x 16 ET 50 ET 46	50 - 47	63 - 132	205/55R16 91		124	nicht Octavia Scout; Allradantrieb; Frontantrieb; Kombi; Limousine; 10B; 11B; 11G; 11H; 51A; 76U
			63 - 132	215/50R16 90W		12A	
			63 - 132	215/55R16 93		12A	
48 - 46		81 - 135	205/55R16 88 M+S	12N; 52J	Octavia Scout; 10B; 11B; 11G; 11H; 12A; 51A; 76U		
		81 - 135	205/60R16 92 M+S	12A; 52J			
46 - 46		63 - 132	205/55R16	124; 51G	nicht Octavia Scout; Allradantrieb; Frontantrieb; Kombi; Limousine; 10B; 11G; 11H; 51A		
		63 - 132	215/50R16 90W	12A			
		63 - 132	215/55R16 93	12A			
		63 - 132	225/50R16 92	11A; 12A; 27I			
45 - 43		63 - 132	195/55R16 91	12Q			
		63 - 132	195/60R16 89W	12Q			
		63 - 132	205/55R16	12A; 51G			
		63 - 132	215/50R16 90W	12A			
		63 - 132	215/55R16 93	12A			
		63 - 132	225/50R16 92	11A; 12A; 27I			
45 - 42		81 - 135	205/55R16 88 M+S	52J	Octavia Scout; 10B; 11B; 11G; 11H; 12A; 51A; 76U		
		81 - 135	205/60R16 92 M+S	52J			
		81 - 135	215/55R16 89 M+S	52J			
		81 - 135	215/60R16 94 M+S	52J			

Rad-Größe	Gesamt ET [mm]	kW-Bereich	Reifen-Größe	Auflagen-Reifen	Auflagen Allgemein	
6 1/2 x 16 ET 50 ET 46	42 - 42	63 - 132	195/55R16 91	124	nicht Octavia Scout; Allradantrieb; Frontantrieb; Kombi; Limousine; 10B; 11B; 11G; 11H; 51A; 76U	
		63 - 132	195/60R16 89W	124		
		63 - 132	205/55R16 91	12A		
		63 - 132	215/50R16 90W	11A; 12A; 27I		
		63 - 132	215/55R16 93	11A; 12A; 27I		
		63 - 132	225/50R16 92	11A; 12A; 27I		
		63 - 132	235/50R16 95	11A; 12A; 27B		
	41 - 41	63 - 132	195/55R16 91			
		63 - 132	195/60R16 89W			
		63 - 132	205/55R16 91			
		63 - 132	215/50R16 90W	11A; 27I		
		63 - 132	215/55R16 93	11A; 27I		
		63 - 132	225/50R16 92	11A; 27I		
		63 - 132	235/50R16 95	11A; 245; 27B; 27H		
	41 - 41	81 - 135	205/55R16 88 M+S	52J		Octavia Scout; 10B; 11B; 11G; 11H; 12A; 51A; 76U
		81 - 135	205/60R16 92 M+S	52J		
		81 - 135	215/55R16 89 M+S	52J		
		81 - 135	215/60R16 94 M+S	52J		
		81 - 135	225/50R16 92 M+S	52J		
	40 - 40	63 - 132	195/55R16 91			nicht Octavia Scout; Allradantrieb; Frontantrieb; Kombi; Limousine; 10B; 11B; 11G; 11H; 12A; 51A; 76U
		63 - 132	195/60R16 89W			
		63 - 132	205/55R16 91			
		63 - 132	215/50R16 90W	11A; 27I		
		63 - 132	215/55R16 93	11A; 27I		
		63 - 132	225/50R16 92	11A; 27I		
		63 - 132	235/50R16 95	11A; 245; 248; 27B; 27H		
	40 - 35	81 - 135	205/55R16 88 M+S	52J		Octavia Scout; 10B; 11B; 11G; 11H; 12A; 51A; 76U
		81 - 135	205/60R16 92 M+S	52J		
		81 - 135	215/55R16 89 M+S	52J		
		81 - 135	215/60R16 94 M+S	52J		
81 - 135		225/50R16 92 M+S	52J			
81 - 135		225/55R16 95 M+S	52J			
39 - 39		63 - 132	195/55R16 91		nicht Octavia Scout; Allradantrieb; Frontantrieb; Kombi; Limousine; 10B; 11B; 11G; 11H; 12A; 51A; 76U	
	63 - 132	195/60R16 89W				
	63 - 132	205/55R16 91	11A; 27I			
	63 - 132	215/50R16 90W	11A; 27I			
	63 - 132	215/55R16 93	11A; 27I			
	63 - 132	225/50R16 92	11A; 27I			
	63 - 132	235/50R16 95	11A; 248; 24J; 27B; 27H			
	38 - 38	63 - 132	195/55R16 91			
63 - 132		195/60R16 89W				
63 - 132		205/55R16 91	11A; 27I			
63 - 132		215/50R16 90W	11A; 27I			
63 - 132		215/55R16 93	11A; 27I			
63 - 132		225/50R16 92	11A; 245; 27B			
63 - 132		235/50R16 95	11A; 248; 24J; 26P; 27B; 27H			

Rad-Größe	Gesamt ET [mm]	kW-Bereich	Reifen-Größe	Auflagen-Reifen	Auflagen Allgemein	
6 1/2 x 16 ET 50 ET 46	37 - 37	63 - 132	195/55R16 91		nicht Octavia Scout; Allradantrieb; Frontantrieb; Kombi; Limousine; 10B; 11B; 11G; 11H; 12A; 51A; 76U	
		63 - 132	195/60R16 89W			
		63 - 132	205/55R16 91	11A; 27I		
		63 - 132	215/50R16 90W	11A; 27I		
		63 - 132	215/55R16 93	11A; 27I		
		63 - 132	225/50R16 92	11A; 245; 248; 27B; 27H		
		63 - 132	235/50R16 95	11A; 248; 24J; 26P; 27B; 27H		
	36 - 35	63 - 132	195/55R16 91			
		63 - 132	195/60R16 89W			
		63 - 132	205/55R16 91	11A; 27I		
		63 - 132	215/50R16 90W	11A; 27I		
		63 - 132	215/55R16 93	11A; 27I		
		63 - 132	225/50R16 92	11A; 248; 24J; 27B; 27H		
		63 - 132	235/50R16 95	11A; 248; 24J; 26P; 27B; 27H		
	34 - 34	63 - 132	195/55R16 91	11A; 27I		
		63 - 132	195/60R16 89W	11A; 27I		
		63 - 132	205/55R16 91	11A; 27I		
		63 - 132	215/50R16 90W	11A; 245; 27B		
		63 - 132	215/55R16 93	11A; 245; 27B		
		63 - 132	225/50R16 92	11A; 248; 24J; 26P; 27B; 27H		
		63 - 132	235/50R16 95	11A; 248; 24J; 26P; 27B; 27H		
	34 - 31	81 - 135	205/55R16 88 M+S	52J		Octavia Scout; 10B; 11B; 11G; 11H; 12A; 51A; 76U
		81 - 135	205/60R16 92 M+S	52J		
		81 - 135	215/55R16 89 M+S	52J		
		81 - 135	215/60R16 94 M+S	52J		
		81 - 135	225/50R16 92 M+S	11A; 27I; 52J		
		81 - 135	225/55R16 95 M+S	11A; 27I; 52J		
	33 - 33	63 - 132	195/55R16 91	11A; 27I		nicht Octavia Scout; Allradantrieb; Frontantrieb; Kombi; Limousine; 10B; 11B; 11G; 11H; 12A; 51A; 76U
		63 - 132	195/60R16 89W	11A; 27I		
		63 - 132	205/55R16 91	11A; 27I		
63 - 132		215/50R16 90W	11A; 245; 248; 27B; 27H			
63 - 132		215/55R16 93	11A; 245; 248; 27B; 27H			
63 - 132		225/50R16 92	11A; 248; 24J; 26P; 27B; 27H			
63 - 132		235/50R16 95	11A; 248; 24J; 26P; 27B; 27F			
32 - 32	63 - 132	195/55R16 91	11A; 27I			
	63 - 132	195/60R16 89W	11A; 27I			
	63 - 132	205/55R16 91	11A; 27I			
	63 - 132	215/50R16 90W	11A; 248; 24J; 27B; 27H			
	63 - 132	215/55R16 93	11A; 248; 24J; 27B; 27H			
	63 - 132	225/50R16 92	11A; 248; 24J; 26P; 27B; 27H			
	63 - 132	235/50R16 95	11A; 248; 24J; 26P; 27B; 27F			

Rad-Größe	Gesamt ET [mm]	kW-Bereich	Reifen-Größe	Auflagen-Reifen	Auflagen Allgemein	
6 1/2 x 16 ET 50 ET 46	31 - 31	63 - 132	195/55R16 91	11A; 27I	nicht Octavia Scout; Allradantrieb; Frontantrieb; Kombi; Limousine; 10B; 11B; 11G; 11H; 12A; 51A; 76U	
		63 - 132	195/60R16 89W	11A; 27I		
		63 - 132	205/55R16 91	11A; 245; 27B		
		63 - 132	215/50R16 90W	11A; 248; 24J; 27B; 27H		
		63 - 132	215/55R16 93	11A; 248; 24J; 27B; 27H		
		63 - 132	225/50R16 92	11A; 248; 24J; 26P; 27B; 27H		
		63 - 132	235/50R16 95	11A; 241; 246; 248; 26P; 27B; 27F		
	30 - 30	63 - 132	195/55R16 91	11A; 27I		
		63 - 132	195/60R16 89W	11A; 27I		
		63 - 132	205/55R16 91	11A; 245; 248; 27B; 27H		
		63 - 132	215/50R16 90W	11A; 248; 24J; 26P; 27B; 27H		
		63 - 132	215/55R16 93	11A; 248; 24J; 26P; 27B; 27H		
		63 - 132	225/50R16 92	11A; 248; 24J; 26P; 27B; 27H		
		63 - 132	235/50R16 95	11A; 241; 244; 246; 26B; 27B; 27F		
	30 - 30	81 - 135	205/55R16 88 M+S	52J		Octavia Scout; 10B; 11B; 11G; 11H; 12A; 51A; 76U
		81 - 135	205/60R16 92 M+S	52J		
		81 - 135	215/55R16 89 M+S	11A; 27I; 52J		
		81 - 135	215/60R16 94 M+S	11A; 27I; 52J		
		81 - 135	225/50R16 92 M+S	11A; 245; 27I; 52J		
		81 - 135	225/55R16 95 M+S	11A; 245; 27I; 52J		
	29 - 29	63 - 132	195/55R16 91	11A; 27I		nicht Octavia Scout; Allradantrieb; Frontantrieb; Kombi; Limousine; 10B; 11B; 11G; 11H; 12A; 51A; 76U
		63 - 132	195/60R16 89W	11A; 27I		
		63 - 132	205/55R16 91	11A; 248; 24J; 27B; 27H		
		63 - 132	215/50R16 90W	11A; 248; 24J; 26P; 27B; 27H		
		63 - 132	215/55R16 93	11A; 248; 24J; 26P; 27B; 27H		
		63 - 132	225/50R16 92	11A; 248; 24J; 26P; 27B; 27F		
		63 - 132	235/50R16 95	11A; 244; 24C; 26B; 27B; 27F		
	29 - 29	81 - 135	205/55R16 88 M+S	52J		Octavia Scout; 10B; 11B; 11G; 11H; 12A; 51A; 76U
81 - 135		205/60R16 92 M+S	52J			
81 - 135		215/55R16 89 M+S	11A; 27I; 52J			
81 - 135		215/60R16 94 M+S	11A; 27I; 52J			
81 - 135		225/50R16 92 M+S	11A; 245; 26P; 27I; 52J			
81 - 135		225/55R16 95 M+S	11A; 245; 26P; 27I; 52J			

Rad-Größe	Gesamt ET [mm]	kW-Bereich	Reifen-Größe	Auflagen-Reifen	Auflagen Allgemein
6 1/2 x 16 ET 50 ET 46	28 - 28	63 - 132	195/55R16 91	11A; 27I	nicht Octavia Scout; Allradantrieb; Frontantrieb; Kombi; Limousine; 10B; 11B; 11G; 11H; 12A; 51A; 76U
		63 - 132	195/60R16 89W	11A; 27I	
		63 - 132	205/55R16 91	11A; 248; 24J; 27B; 27H	
		63 - 132	215/50R16 90W	11A; 248; 24J; 26P; 27B; 27H	
		63 - 132	215/55R16 93	11A; 248; 24J; 26P; 27B; 27H	
		63 - 132	225/50R16 92	11A; 241; 246; 248; 26P; 27B; 27F	
		63 - 132	235/50R16 95	11A; 244; 247; 24C; 26B; 27B; 27F	
	27 - 27	63 - 132	195/55R16 91	11A; 245; 27I	
		63 - 132	195/60R16 89W	11A; 245; 27I	
		63 - 132	205/55R16 91	11A; 248; 24J; 26P; 27B; 27H	
		63 - 132	215/50R16 90W	11A; 248; 24J; 26P; 27B; 27H	
		63 - 132	215/55R16 93	11A; 248; 24J; 26P; 27B; 27H	
		63 - 132	225/50R16 92	11A; 241; 244; 246; 26P; 27B; 27F	
		63 - 132	235/50R16 95	11A; 244; 247; 24C; 26B; 27B; 27F	

Rad-Größe	Gesamt ET [mm]	kW-Bereich	Reifen-Größe	Auflagen-Reifen	Auflagen Allgemein
6 x 17 ET 48 ET 45	45 - 37	63 - 180	205/50R17 91		ab e11*2007/46*0244*01; nicht Octavia Scout; Allradantrieb; Frontantrieb; Kombi; Limousine; 10B; 11B; 11G; 11H; 12A; 51A; 76S
	45 - 45	81 - 135	205/50R17 M+S	12T; 51G; 52J	Octavia Scout; 10B; 11B; 11G; 11H; 12A; 51A
		81 - 135	205/55R17 91 M+S	12A; 52J	
		81 - 135	215/50R17 91 M+S	12A; 52J	
		81 - 135	215/55R17 94 M+S	12A; 52J	
	43 - 32	81 - 135	205/50R17 89 M+S	52J	Octavia Scout; 10B; 11B; 11G; 11H; 12A; 51A
		81 - 135	205/55R17 91 M+S	52J	
		81 - 135	215/50R17 91 M+S	52J	
		81 - 135	215/55R17 94 M+S	52J	
		81 - 135	225/50R17 94 M+S	52J	
	36 - 29	63 - 180	205/50R17 91	11A; 27I	ab e11*2007/46*0244*01; nicht Octavia Scout; Allradantrieb; Frontantrieb; Kombi; Limousine; 10B; 11B; 11G; 11H; 12A; 51A; 76S
	31 - 29	81 - 135	205/50R17 89 M+S	52J	Octavia Scout; 10B; 11B; 11G; 11H; 12A; 51A
		81 - 135	205/55R17 91 M+S	52J	
		81 - 135	215/50R17 91 M+S	52J	
		81 - 135	215/55R17 94 M+S	52J	
		81 - 135	225/50R17 94 M+S	11A; 27I; 52J	

Rad-Größe	Gesamt ET [mm]	kW-Bereich	Reifen-Größe	Auflagen-Reifen	Auflagen Allgemein
6 x 17 ET 48 ET 45	28 - 28	63 - 180	205/50R17 91	11A; 245; 27B	ab e11*2007/46*0244*01; nicht Octavia Scout; Allradantrieb; Frontantrieb; Kombi; Limousine; 10B; 11B; 11G; 11H; 12A; 51A; 76S
	27 - 27	63 - 180	205/50R17 91	11A; 245; 248; 27B; 27H	
7 x 17 ET 54 ET 49 ET 45	51 - 48	63 - 180	205/50R17 91	121	nicht Octavia Scout; Allradantrieb; Frontantrieb; Kombi; Limousine; 10B; 11G; 11H; 51A
		63 - 180	215/45R17 91	12A	
		63 - 180	225/45R17	12A; 51G	
	51 - 46	81 - 132	215/45R17 87 M+S	52J	Octavia Scout; 10B; 11B; 11G; 11H; 12A; 51A
		81 - 135	215/45R17 91 M+S	52J	
	47 - 47	63 - 180	205/50R17 91		nicht Octavia Scout; Allradantrieb; Frontantrieb; Kombi; Limousine; 10B; 11G; 11H; 12A; 51A
		63 - 180	215/45R17 91		
		63 - 180	225/45R17	51G	
	46 - 43	63 - 180	205/45R17 88W	5FE	nicht Octavia Scout; Allradantrieb; Frontantrieb; Kombi; Limousine; 10B; 11B; 11G; 11H; 12A; 51A; 76S
		63 - 180	205/50R17 91		
		63 - 180	215/45R17 91		
		63 - 180	225/45R17 91		
	45 - 43	81 - 135	205/50R17 89		Octavia Scout; 10B; 11B; 11G; 11H; 12A; 51A
		81 - 135	205/55R17 91		
		81 - 135	215/45R17 91 M+S	52J	
		81 - 135	225/45R17 91		
		81 - 135	225/50R17	51G	
	42 - 42	63 - 180	205/45R17 88W	5FE	nicht Octavia Scout; Allradantrieb; Frontantrieb; Kombi; Limousine; 10B; 11B; 11G; 11H; 12A; 51A; 76S
		63 - 180	205/50R17 91		
		63 - 180	215/45R17 91		
63 - 180		225/45R17 91	11A; 27I		
42 - 39	81 - 135	205/50R17 89		Octavia Scout; 10B; 11B; 11G; 11H; 12A; 51A	
	81 - 135	205/55R17 91			
	81 - 132	215/45R17 87 M+S	52J		
	81 - 135	215/45R17 91 M+S	52J		
	81 - 135	215/50R17 91			
	81 - 135	215/55R17 94			
	81 - 135	225/45R17 91			
41 - 39	63 - 180	205/45R17 88W	5FE	nicht Octavia Scout; Allradantrieb; Frontantrieb; Kombi; Limousine; 10B; 11B; 11G; 11H; 12A; 51A; 76S	
	63 - 180	205/50R17 91	11A; 27I		
	63 - 180	215/45R17 91			
	63 - 180	225/45R17 91	11A; 27I		
38 - 35	63 - 180	205/45R17 88W	5FE	nicht Octavia Scout; Allradantrieb; Frontantrieb; Kombi; Limousine; 10B; 11B; 11G; 11H; 12A; 51A; 76S	
	63 - 180	205/50R17 91	11A; 27I		
	63 - 180	215/45R17 91	11A; 27I		
	63 - 180	225/45R17 91	11A; 27I		

Rad-Größe	Gesamt ET [mm]	kW-Bereich	Reifen-Größe	Auflagen-Reifen	Auflagen Allgemein	
7 x 17 ET 54 ET 49 ET 45	38 - 37	81 - 135	205/50R17 89		Octavia Scout; 10B; 11B; 11G; 11H; 12A; 51A	
		81 - 135	205/55R17 91			
		81 - 132	215/45R17 87 M+S	52J		
		81 - 135	215/45R17 91 M+S	52J		
		81 - 135	215/50R17 91			
		81 - 135	215/55R17 94			
		81 - 135	225/45R17 91			
		81 - 135	225/50R17 94			
	36 - 34	81 - 135	205/50R17 89			
		81 - 135	205/55R17 91			
		81 - 132	215/45R17 87 M+S	52J		
		81 - 135	215/45R17 91 M+S	52J		
		81 - 135	215/50R17 91			
		81 - 135	215/55R17 94			
		81 - 135	225/45R17 91			
		81 - 135	225/50R17 94	11A; 27I		
	34 - 34	63 - 180	205/45R17 88W	11A; 27I; 5FE		nicht Octavia Scout; Allradantrieb; Frontantrieb; Kombi; Limousine; 10B; 11B; 11G; 11H; 12A; 51A; 76S
		63 - 180	205/50R17 91	11A; 27I		
		63 - 180	215/45R17 91	11A; 27I		
		63 - 180	225/45R17 91	11A; 245; 27B		
	33 - 33	63 - 180	205/45R17 88W	11A; 27I; 5FE		
		63 - 180	205/50R17 91	11A; 245; 27B		
		63 - 180	215/45R17 91	11A; 27I		
		63 - 180	225/45R17 91	11A; 245; 248; 27B; 27H		
	33 - 33	81 - 135	205/50R17 89			Octavia Scout; 10B; 11B; 11G; 11H; 12A; 51A
		81 - 135	205/55R17 91			
		81 - 132	215/45R17 87 M+S	52J		
		81 - 135	215/45R17 91 M+S	52J		
81 - 135		215/50R17 91	11A; 27I			
81 - 135		215/55R17 94	11A; 27I			
81 - 135		225/45R17 91				
81 - 135		225/50R17 94	11A; 27I			
32 - 32	63 - 180	205/45R17 88W	11A; 27I; 5FE	nicht Octavia Scout; Allradantrieb; Frontantrieb; Kombi; Limousine; 10B; 11B; 11G; 11H; 12A; 51A; 76S		
	63 - 180	205/50R17 91	11A; 245; 248; 27B; 27H			
	63 - 180	215/45R17 91	11A; 27I			
	63 - 180	225/45R17 91	11A; 248; 24J; 27B; 27H			
32 - 32	81 - 135	205/50R17 89		Octavia Scout; 10B; 11B; 11G; 11H; 12A; 51A		
	81 - 135	205/55R17 91				
	81 - 132	215/45R17 87 M+S	52J			
	81 - 135	215/45R17 91 M+S	52J			
	81 - 135	215/50R17 91	11A; 27I			
	81 - 135	215/55R17 94	11A; 27I			
	81 - 135	225/45R17 91				
	81 - 135	225/50R17 94	11A; 245; 27I			
31 - 31	63 - 180	205/45R17 88W	11A; 27I; 5FE	nicht Octavia Scout; Allradantrieb; Frontantrieb; Kombi; Limousine; 10B; 11B; 11G; 11H; 12A; 51A; 76S		
	63 - 180	205/50R17 91	11A; 248; 24J; 27B; 27H			
	63 - 180	215/45R17 91	11A; 27I			
	63 - 180	225/45R17 91	11A; 248; 24J; 27B; 27H			

Rad-Größe	Gesamt ET [mm]	kW-Bereich	Reifen-Größe	Auflagen-Reifen	Auflagen Allgemein			
7 x 17 ET 54 ET 49 ET 45	31 - 31	81 - 135	205/50R17 89		Octavia Scout; 10B; 11B; 11G; 11H; 12A; 51A			
		81 - 135	205/55R17 91					
		81 - 132	215/45R17 87 M+S	52J				
		81 - 135	215/45R17 91 M+S	52J				
		81 - 135	215/50R17 91	11A; 27I				
		81 - 135	215/55R17 94	11A; 27I				
		81 - 135	225/45R17 91					
		81 - 135	225/50R17 94	11A; 245; 26P; 27I				
	30 - 30	63 - 180	205/45R17 88W	205/50R17 91	11A; 27I; 5FE	nicht Octavia Scout; Allradantrieb; Frontantrieb; Kombi; Limousine; 10B; 11B; 11G; 11H; 12A; 51A; 76S		
			215/45R17 91	215/45R17 91	11A; 248; 24J; 27B; 27H			
			225/45R17 91	225/45R17 91	11A; 245; 27B			
					11A; 248; 24J; 26P; 27B; 27H			
	30 - 30	81 - 135	205/50R17 89	205/55R17 91		Octavia Scout; 10B; 11B; 11G; 11H; 12A; 51A		
			215/45R17 87 M+S	215/45R17 91 M+S	52J			
			215/50R17 91	215/55R17 94	11A; 27I			
			215/55R17 94	225/45R17 91	11A; 27I			
			225/45R17 91	225/50R17 94	11A; 245; 26P; 27I			
			205/45R17 88W	205/50R17 91	11A; 27I; 5FE		nicht Octavia Scout; Allradantrieb; Frontantrieb; Kombi; Limousine; 10B; 11B; 11G; 11H; 12A; 51A; 76S	
			215/45R17 91	215/45R17 91	11A; 248; 24J; 26P; 27B; 27H			
			225/45R17 91	225/45R17 91	11A; 245; 248; 27B; 27H			
			11A; 248; 24J; 26P; 27B; 27H					
	29 - 29	81 - 135	205/50R17 89	205/55R17 91	11A; 27I	Octavia Scout; 10B; 11B; 11G; 11H; 12A; 51A		
			215/45R17 87 M+S	215/45R17 91 M+S	52J			
			215/50R17 91	215/55R17 94	11A; 245; 27I			
			215/55R17 94	225/45R17 91	11A; 27I			
			225/45R17 91	225/50R17 94	11A; 245; 26P; 27I			
			205/45R17 88W	205/50R17 91	11A; 27I; 5FE		nicht Octavia Scout; Allradantrieb; Frontantrieb; Kombi; Limousine; 10B; 11B; 11G; 11H; 12A; 51A; 76S	
			215/45R17 91	215/45R17 91	11A; 248; 24J; 26P; 27B; 27H			
225/45R17 91			225/45R17 91	11A; 248; 24J; 26P; 27B; 27H				
		11A; 248; 24J; 26P; 27B; 27H						
28 - 28	63 - 180	205/45R17 88W	205/50R17 91	11A; 27I; 5FE	nicht Octavia Scout; Allradantrieb; Frontantrieb; Kombi; Limousine; 10B; 11B; 11G; 11H; 12A; 51A; 76S			
		215/45R17 91	215/45R17 91	11A; 248; 24J; 27B; 27H				
		225/45R17 91	225/45R17 91	11A; 248; 24J; 26P; 27B; 27H				
				11A; 248; 24J; 26P; 27B; 27H				
		27 - 27	63 - 180	205/45R17 88W		205/50R17 91	11A; 245; 27I; 5FE	
				215/45R17 91		215/45R17 91	11A; 248; 24J; 26P; 27B; 27H	
				225/45R17 91		225/45R17 91	11A; 248; 24J; 26P; 27B; 27H	
							11A; 248; 24J; 26P; 27B; 27H	

Rad-Größe	Gesamt ET [mm]	kW-Bereich	Reifen-Größe	Auflagen-Reifen	Auflagen Allgemein
7 1/2 x 17 ET 51	48 - 46	63 - 180	205/45R17 88W	5FE	nicht Octavia Scout; Allradantrieb; Frontantrieb; Kombi; Limousine; 10B; 11B; 11G; 11H; 12A; 51A; 76S
		63 - 180	205/50R17 91		
		63 - 180	215/45R17 91		
		63 - 180	225/45R17 91		
	48 - 47	81 - 135	205/45R17 88 M+S		Octavia Scout; 10B; 11B; 11G; 11H; 12A; 51A
	46 - 44	81 - 135	205/45R17 88 M+S		
		81 - 132	215/45R17 87W		
		81 - 135	215/45R17 91		
	45 - 45	63 - 180	205/45R17 88W	5FE	nicht Octavia Scout; Allradantrieb; Frontantrieb; Kombi; Limousine; 10B; 11B; 11G; 11H; 12A; 51A; 76S
		63 - 180	205/50R17 91		
		63 - 180	215/45R17 91		
		63 - 180	225/45R17 91		
		63 - 180	235/45R17 94	11A; 27I	
	44 - 42	63 - 180	205/45R17 88W	5FE	
		63 - 180	205/50R17 91	11A; 27I	
		63 - 180	215/45R17 91		
		63 - 180	225/45R17 91	11A; 27I	
		63 - 180	235/45R17 94	11A; 27I	
	43 - 41	81 - 135	205/45R17 88 M+S		Octavia Scout; 10B; 11B; 11G; 11H; 12A; 51A
		81 - 135	205/50R17 89		
		81 - 135	205/55R17 91		
		81 - 132	215/45R17 87W		
		81 - 135	215/45R17 91		
	41 - 40	63 - 180	205/45R17 88W	5FE	nicht Octavia Scout; Allradantrieb; Frontantrieb; Kombi; Limousine; 10B; 11B; 11G; 11H; 12A; 51A; 76S
		63 - 180	205/50R17 91	11A; 27I	
		63 - 180	215/45R17 91	11A; 27I	
		63 - 180	225/45R17 91	11A; 27I	
		63 - 180	235/45R17 94	11A; 27I	
40 - 37	81 - 135	205/45R17 88 M+S		Octavia Scout; 10B; 11B; 11G; 11H; 12A; 51A	
	81 - 135	205/50R17 89			
	81 - 135	205/55R17 91			
	81 - 132	215/45R17 87W			
	81 - 135	215/45R17 91			
	81 - 135	215/50R17 91			
	81 - 135	215/55R17 94			
	81 - 135	225/45R17 91			

Rad-Größe	Gesamt ET [mm]	kW-Bereich	Reifen-Größe	Auflagen-Reifen	Auflagen Allgemein
7 1/2 x 17 ET 51	39 - 39	63 - 180	205/45R17 88W	5FE	nicht Octavia Scout; Allradantrieb; Frontantrieb; Kombi; Limousine; 10B; 11B; 11G; 11H; 12A; 51A; 76S
		63 - 180	205/50R17 91	11A; 27I	
		63 - 180	215/45R17 91	11A; 27I	
		63 - 180	225/45R17 91	11A; 27I	
		63 - 180	235/45R17 94	11A; 245; 27B	
	38 - 38	63 - 180	205/45R17 88W	5FE	
		63 - 180	205/50R17 91	11A; 27I	
		63 - 180	215/45R17 91	11A; 27I	
		63 - 180	225/45R17 91	11A; 27I	
		63 - 180	235/45R17 94	11A; 245; 248; 27B; 27H	
	37 - 37	63 - 180	205/45R17 88W	11A; 27I; 5FE	
		63 - 180	205/50R17 91	11A; 27I	
		63 - 180	215/45R17 91	11A; 27I	
		63 - 180	225/45R17 91	11A; 27I	
		63 - 180	235/45R17 94	11A; 248; 24J; 27B; 27H	
	36 - 36	63 - 180	205/45R17 88W	11A; 27I; 5FE	
		63 - 180	205/50R17 91	11A; 245; 27B	
		63 - 180	215/45R17 91	11A; 27I	
		63 - 180	225/45R17 91	11A; 245; 27B	
		63 - 180	235/45R17 94	11A; 248; 24J; 27B; 27H	
36 - 36	81 - 135	205/45R17 88 M+S		Octavia Scout; 10B; 11B; 11G; 11H; 12A; 51A	
	81 - 135	205/50R17 89			
	81 - 135	205/55R17 91			
	81 - 132	215/45R17 87W			
	81 - 135	215/45R17 91			
	81 - 135	215/50R17 91			
	81 - 135	215/55R17 94			
	81 - 135	225/45R17 91			
	81 - 135	225/50R17 94	11A; 27I		
35 - 35	63 - 180	205/45R17 88W	11A; 27I; 5FE	nicht Octavia Scout; Allradantrieb; Frontantrieb; Kombi; Limousine; 10B; 11B; 11G; 11H; 12A; 51A; 76S	
	63 - 180	205/50R17 91	11A; 245; 248; 27B; 27H		
	63 - 180	215/45R17 91	11A; 27I		
	63 - 180	225/45R17 91	11A; 245; 248; 27B; 27H		
	63 - 180	235/45R17 94	11A; 248; 24J; 26P; 27B; 27H		
35 - 35	81 - 135	205/45R17 88 M+S		Octavia Scout; 10B; 11B; 11G; 11H; 12A; 51A	
	81 - 135	205/50R17 89			
	81 - 135	205/55R17 91			
	81 - 132	215/45R17 87W			
	81 - 135	215/45R17 91			
	81 - 135	215/50R17 91	11A; 27I		
	81 - 135	215/55R17 94	11A; 27I		
	81 - 135	225/45R17 91			
	81 - 135	225/50R17 94	11A; 245; 27I		

Rad-Größe	Gesamt ET [mm]	kW-Bereich	Reifen-Größe	Auflagen-Reifen	Auflagen Allgemein	
7 1/2 x 17 ET 51	34 - 34	63 - 180	205/45R17 88W	11A; 27I; 5FE	nicht Octavia Scout; Allradantrieb; Frontantrieb; Kombi; Limousine; 10B; 11B; 11G; 11H; 12A; 51A; 76S	
		63 - 180	205/50R17 91	11A; 248; 24J; 27B; 27H		
		63 - 180	215/45R17 91	11A; 27I		
		63 - 180	225/45R17 91	11A; 248; 24J; 27B; 27H		
		63 - 180	235/45R17 94	11A; 248; 24J; 26P; 27B; 27H		
	34 - 33	81 - 135	205/45R17 88 M+S			Octavia Scout; 10B; 11B; 11G; 11H; 12A; 51A
			205/50R17 89			
			205/55R17 91			
			215/45R17 87W			
			215/45R17 91			
			215/50R17 91	11A; 27I		
			215/55R17 94	11A; 27I		
			225/45R17 91			
	33 - 33	63 - 180	205/45R17 88W	11A; 27I; 5FE	nicht Octavia Scout; Allradantrieb; Frontantrieb; Kombi; Limousine; 10B; 11B; 11G; 11H; 12A; 51A; 76S	
			205/50R17 91	11A; 248; 24J; 27B; 27H		
			215/45R17 91	11A; 245; 27B		
			225/45R17 91	11A; 248; 24J; 27B; 27H		
			235/45R17 94	11A; 248; 24J; 26P; 27B; 27H		
	32 - 32	63 - 180	205/45R17 88W	11A; 27I; 5FE		
			205/50R17 91	11A; 248; 24J; 26P; 27B; 27H		
			215/45R17 91	11A; 245; 248; 27B; 27H		
			225/45R17 91	11A; 248; 24J; 26P; 27B; 27H		
			235/45R17 94	11A; 248; 24J; 26P; 27B; 27H		
	32 - 32	81 - 135	205/45R17 88 M+S		Octavia Scout; 10B; 11B; 11G; 11H; 12A; 51A	
205/50R17 89			11A; 27I			
205/55R17 91			11A; 27I			
215/45R17 87W						
215/45R17 91						
215/50R17 91			11A; 27I			
215/55R17 94			11A; 27I			
225/45R17 91			11A; 27I			
31 - 31	63 - 180	205/45R17 88W	11A; 27I; 5FE	nicht Octavia Scout; Allradantrieb; Frontantrieb; Kombi; Limousine; 10B; 11B; 11G; 11H; 12A; 51A; 76S		
		205/50R17 91	11A; 248; 24J; 26P; 27B; 27H			
		215/45R17 91	11A; 248; 24J; 27B; 27H			
		225/45R17 91	11A; 248; 24J; 26P; 27B; 27H			
		235/45R17 94	11A; 248; 24J; 26P; 27B; 27H			

Rad-Größe	Gesamt ET [mm]	kW-Bereich	Reifen-Größe	Auflagen-Reifen	Auflagen Allgemein
7 1/2 x 17 ET 51	31 - 31	81 - 135	205/45R17 88 M+S		Octavia Scout; 10B; 11B; 11G; 11H; 12A; 51A
		81 - 135	205/50R17 89	11A; 27I	
		81 - 135	205/55R17 91	11A; 27I	
		81 - 132	215/45R17 87W		
		81 - 135	215/45R17 91		
		81 - 135	215/50R17 91	11A; 245; 27I	
		81 - 135	215/55R17 94	11A; 245; 27I	
		81 - 135	225/45R17 91	11A; 27I	
	30 - 30	63 - 180	205/45R17 88W	11A; 27I; 5FE	nicht Octavia Scout; Allradantrieb; Frontantrieb; Kombi; Limousine; 10B; 11B; 11G; 11H; 12A; 51A; 76S
			205/50R17 91	11A; 248; 24J; 26P; 27B; 27H	
		63 - 180	215/45R17 91	11A; 248; 24J; 27B; 27H	
		63 - 180	225/45R17 91	11A; 248; 24J; 26P; 27B; 27H	
		63 - 180	235/45R17 94	11A; 248; 24J; 26P; 27B; 27F	
	30 - 30	81 - 135	205/45R17 88 M+S		Octavia Scout; 10B; 11B; 11G; 11H; 12A; 51A
			205/50R17 89	11A; 27I	
			205/55R17 91	11A; 27I	
			215/45R17 87W		
			215/45R17 91		
			215/50R17 91	11A; 245; 26P; 27I	
			215/55R17 94	11A; 245; 26P; 27I	
			225/45R17 91	11A; 27I	
	29 - 29	63 - 180	205/45R17 88W	11A; 245; 27B; 5FE	nicht Octavia Scout; Allradantrieb; Frontantrieb; Kombi; Limousine; 10B; 11B; 11G; 11H; 12A; 51A; 76S
			205/50R17 91	11A; 248; 24J; 26P; 27B; 27H	
		63 - 180	215/45R17 91	11A; 248; 24J; 26P; 27B; 27H	
		63 - 180	225/45R17 91	11A; 248; 24J; 26P; 27B; 27H	
		63 - 180	235/45R17 94	11A; 241; 246; 248; 26P; 27B; 27F	
	29 - 29	81 - 135	205/45R17 88 M+S		Octavia Scout; 10B; 11B; 11G; 11H; 12A; 51A
205/50R17 89			11A; 27I		
205/55R17 91			11A; 27I		
215/45R17 87W			11A; 27I		
215/45R17 91			11A; 27I		
215/50R17 91			11A; 245; 26P; 27I		
215/55R17 94			11A; 245; 26P; 27I		
225/45R17 91			11A; 27I		
225/50R17 94	11A; 24J; 26P; 27B; 27H				

Rad-Größe	Gesamt ET [mm]	kW-Bereich	Reifen-Größe	Auflagen-Reifen	Auflagen Allgemein
7 1/2 x 17 ET 51	28 - 28	63 - 180	205/45R17 88W	11A; 245; 248; 27B; 27H; 5FE	nicht Octavia Scout; Allradantrieb; Frontantrieb; Kombi; Limousine; 10B; 11B; 11G; 11H; 12A; 51A; 76S
		63 - 180	205/50R17 91	11A; 248; 24J; 26P; 27B; 27H	
		63 - 180	215/45R17 91	11A; 248; 24J; 26P; 27B; 27H	
		63 - 180	225/45R17 91	11A; 248; 24J; 26P; 27B; 27H	
		63 - 180	235/45R17 94	11A; 241; 244; 246; 26P; 27B; 27F	
	27 - 27	63 - 180	205/45R17 88W	11A; 248; 24J; 27B; 27H; 5FE	
		63 - 180	205/50R17 91	11A; 248; 24J; 26P; 27B; 27F	
		63 - 180	215/45R17 91	11A; 248; 24J; 26P; 27B; 27H	
		63 - 180	225/45R17 91	11A; 248; 24J; 26P; 27B; 27F	
		63 - 180	235/45R17 94	11A; 244; 24C; 26B; 27B; 27F	

Rad-Größe	Gesamt ET [mm]	kW-Bereich	Reifen-Größe	Auflagen-Reifen	Auflagen Allgemein
7 1/2 x 18 ET 51 ET 46 ET 43	48 - 45	63 - 180	205/40R18 86W	5EM	nicht Octavia Scout; Allradantrieb; Frontantrieb; Kombi; Limousine; 10B; 11B; 11G; 11H; 12A; 51A
		63 - 180	205/45R18 90W		
		63 - 180	215/40R18 89		
		63 - 180	215/40R18 89W		
		63 - 180	225/40R18 91		
	46 - 43	81 - 135	215/40R18 89		Octavia Scout; 10B; 11B; 11G; 11H; 12A; 51A
		81 - 135	215/45R18 89		
	44 - 42	63 - 180	205/40R18 86W	5EM	nicht Octavia Scout; Allradantrieb; Frontantrieb; Kombi; Limousine; 10B; 11B; 11G; 11H; 12A; 51A
		63 - 180	205/45R18 90W		
		63 - 180	215/40R18 89		
		63 - 180	215/40R18 89W		
		63 - 180	225/40R18 91	11A; 27I	
	42 - 33	81 - 135	215/40R18 89		Octavia Scout; 10B; 11B; 11G; 11H; 12A; 51A
		81 - 135	215/45R18 89		
		81 - 135	225/40R18 88		
		81 - 135	225/45R18 91		
	41 - 38	63 - 180	205/40R18 86W	5EM	nicht Octavia Scout; Allradantrieb; Frontantrieb; Kombi; Limousine; 10B; 11B; 11G; 11H; 12A; 51A
		63 - 180	205/45R18 90W		
		63 - 180	215/40R18 89	11A; 27I	
		63 - 180	215/40R18 89W	11A; 27I	
63 - 180		225/40R18 91	11A; 27I		

Rad-Größe	Gesamt ET [mm]	kW-Bereich	Reifen-Größe	Auflagen-Reifen	Auflagen Allgemein
7 1/2 x 18 ET 51 ET 46 ET 43	37 - 37	63 - 180	205/40R18 86W	11A; 27I; 5EM	nicht Octavia Scout; Allradantrieb; Frontantrieb; Kombi; Limousine; 10B; 11B; 11G; 11H; 12A; 51A
		63 - 180	205/45R18 90W	11A; 27I	
		63 - 180	215/40R18 89	11A; 27I	
		63 - 180	215/40R18 89W	11A; 27I	
		63 - 180	225/40R18 91	11A; 27I	
	36 - 36	63 - 180	205/40R18 86W	11A; 27I; 5EM	
		63 - 180	205/45R18 90W	11A; 27I	
		63 - 180	215/40R18 89	11A; 27I	
		63 - 180	215/40R18 89W	11A; 27I	
		63 - 180	225/40R18 91	11A; 245; 27B	
	35 - 35	63 - 180	205/40R18 86W	11A; 27I; 5EM	
		63 - 180	205/45R18 90W	11A; 27I	
		63 - 180	215/40R18 89	11A; 27I	
		63 - 180	215/40R18 89W	11A; 27I	
		63 - 180	225/40R18 91	11A; 245; 248; 27B; 27H	
	34 - 34	63 - 180	205/40R18 86W	11A; 27I; 5EM	
		63 - 180	205/45R18 90W	11A; 27I	
		63 - 180	215/40R18 89	11A; 27I	
		63 - 180	215/40R18 89W	11A; 27I	
		63 - 180	225/40R18 91	11A; 248; 24J; 27B; 27H	
	33 - 33	63 - 180	205/40R18 86W	11A; 27I; 5EM	
		63 - 180	205/45R18 90W	11A; 27I	
		63 - 180	215/40R18 89	11A; 245; 27B	
		63 - 180	215/40R18 89W	11A; 245; 27B	
		63 - 180	225/40R18 91	11A; 248; 24J; 27B; 27H	
32 - 32	63 - 180	205/40R18 86W	11A; 27I; 5EM		
	63 - 180	205/45R18 90W	11A; 27I		
	63 - 180	215/40R18 89	11A; 245; 248; 27B; 27H		
	63 - 180	215/40R18 89W	11A; 245; 248; 27B; 27H		
	63 - 180	225/40R18 91	11A; 248; 24J; 26P; 27B; 27H		
32 - 30	81 - 135	215/40R18 89			
	81 - 135	215/45R18 89			
	81 - 135	225/40R18 88	11A; 27I		
	81 - 135	225/45R18 91	11A; 27I		
31 - 31	63 - 180	205/40R18 86W	11A; 27I; 5EM		
	63 - 180	205/45R18 90W	11A; 27I		
	63 - 180	215/40R18 89	11A; 248; 24J; 27B; 27H		
	63 - 180	215/40R18 89W	11A; 248; 24J; 27B; 27H		
	63 - 180	225/40R18 91	11A; 248; 24J; 26P; 27B; 27H		
30 - 30	63 - 180	205/40R18 86W	11A; 245; 27I; 5EM		
	63 - 180	205/45R18 90W	11A; 27I		
	63 - 180	215/40R18 89	11A; 248; 24J; 27B; 27H		
	63 - 180	215/40R18 89W	11A; 248; 24J; 27B; 27H		
	63 - 180	225/40R18 91	11A; 248; 24J; 26P; 27B; 27H		

Rad-Größe	Gesamt ET [mm]	kW-Bereich	Reifen-Größe	Auflagen-Reifen	Auflagen Allgemein
7 1/2 x 18 ET 51 ET 46 ET 43	29 - 29	63 - 180	205/40R18 86W	11A; 245; 248; 27B; 5EM	nicht Octavia Scout; Allradantrieb; Frontantrieb; Kombi; Limousine; 10B; 11B; 11G; 11H; 12A; 51A
		63 - 180	205/45R18 90W	11A; 245; 27B	
		63 - 180	215/40R18 89	11A; 248; 24J; 26P; 27B; 27H	
		63 - 180	215/40R18 89W	11A; 248; 24J; 26P; 27B; 27H	
		63 - 180	225/40R18 91	11A; 248; 24J; 26P; 27B; 27H	
	29 - 29	81 - 135	215/40R18 89	11A; 27I	Octavia Scout; 10B; 11B; 11G; 11H; 12A; 51A
		81 - 135	215/45R18 89	11A; 27I	
		81 - 135	225/40R18 88	11A; 27I	
		81 - 135	225/45R18 91	11A; 27I	
	28 - 28	63 - 180	205/40R18 86W	11A; 248; 24J; 27B; 27H; 5EM	nicht Octavia Scout; Allradantrieb; Frontantrieb; Kombi; Limousine; 10B; 11B; 11G; 11H; 12A; 51A
		63 - 180	205/45R18 90W	11A; 245; 248; 27B; 27H	
		63 - 180	215/40R18 89	11A; 248; 24J; 26P; 27B; 27H	
		63 - 180	215/40R18 89W	11A; 248; 24J; 26P; 27B; 27H	
		63 - 180	225/40R18 91	11A; 248; 24J; 26P; 27B; 27H	
	27 - 27	63 - 180	205/40R18 86W	11A; 248; 24J; 27B; 27H; 5EM	
		63 - 180	205/45R18 90W	11A; 248; 24J; 27B; 27H	
		63 - 180	215/40R18 89	11A; 248; 24J; 26P; 27B; 27H	
		63 - 180	215/40R18 89W	11A; 248; 24J; 26P; 27B; 27H	
		63 - 180	225/40R18 91	11A; 248; 24J; 26P; 27B; 27F	

Rad-Größe	Gesamt ET [mm]	kW-Bereich	Reifen-Größe	Auflagen-Reifen	Auflagen Allgemein	
7 1/2 x 19 ET 51	48 - 45	63 - 180	215/35R19 85Y	5EG	nicht Octavia Scout; Allradantrieb; Frontantrieb; Kombi; Limousine; 10B; 11B; 11G; 11H; 12A; 51A	
		63 - 180	215/35R19 85Y	5EG		
		63 - 180	225/35R19 88Y	5FE		
	44 - 42	63 - 180	215/35R19 85Y	5EG		
		63 - 180	215/35R19 85Y	5EG		
		63 - 180	225/35R19 88Y	11A; 27I; 5FE		
	41 - 37	63 - 180	215/35R19 85Y	11A; 27I; 5EG		
		63 - 180	215/35R19 85Y	11A; 27I; 5EG		
		63 - 180	225/35R19 88Y	11A; 27I; 5FE		
	41 - 33	81 - 135	225/35R19 88			Octavia Scout; 10B; 11B; 11G; 11H; 12A; 51A
		81 - 135	225/40R19 89			

Rad-Größe	Gesamt ET [mm]	kW-Bereich	Reifen-Größe	Auflagen-Reifen	Auflagen Allgemein
7 1/2 x 19 ET 51	36 - 36	63 - 180	215/35R19 85Y	11A; 27I; 5EG	nicht Octavia Scout; Allradantrieb; Frontantrieb; Kombi; Limousine; 10B; 11B; 11G; 11H; 12A; 51A
		63 - 180	215/35R19 85Y	11A; 27I; 5EG	
		63 - 180	225/35R19 88Y	11A; 245; 27B; 5FE	
	35 - 35	63 - 180	215/35R19 85Y	11A; 27I; 5EG	
		63 - 180	215/35R19 85Y	11A; 27I; 5EG	
		63 - 180	225/35R19 88Y	11A; 245; 248; 27B; 27H; 5FE	
	34 - 34	63 - 180	215/35R19 85Y	11A; 27I; 5EG	
		63 - 180	215/35R19 85Y	11A; 27I; 5EG	
		63 - 180	225/35R19 88Y	11A; 248; 24J; 27B; 27H; 5FE	
	33 - 33	63 - 180	215/35R19 85Y	11A; 245; 27B; 5EG	
		63 - 180	215/35R19 85Y	11A; 245; 27B; 5EG	
		63 - 180	225/35R19 88Y	11A; 248; 24J; 27B; 27H; 5FE	
	32 - 32	63 - 180	215/35R19 85Y	11A; 245; 248; 27B; 27H; 5EG	
		63 - 180	215/35R19 85Y	11A; 245; 248; 27B; 27H; 5EG	
		63 - 180	225/35R19 88Y	11A; 248; 24J; 26P; 27B; 27H; 5FE	
	32 - 29	81 - 135	225/35R19 88	11A; 27I	
		81 - 135	225/40R19 89	11A; 27I	
	31 - 30	63 - 180	215/35R19 85Y	11A; 248; 24J; 27B; 27H; 5EG	
		63 - 180	215/35R19 85Y	11A; 248; 24J; 27B; 27H; 5EG	
		63 - 180	225/35R19 88Y	11A; 248; 24J; 26P; 27B; 27H; 5FE	
	29 - 28	63 - 180	215/35R19 85Y	11A; 248; 24J; 26P; 27B; 27H; 5EG	
		63 - 180	215/35R19 85Y	11A; 248; 24J; 26P; 27B; 27H; 5EG	
		63 - 180	225/35R19 88Y	11A; 248; 24J; 26P; 27B; 27H; 5FE	
	27 - 27	63 - 180	215/35R19 85Y	11A; 248; 24J; 26P; 27B; 27H; 5EG	
63 - 180		215/35R19 85Y	11A; 248; 24J; 26P; 27B; 27H; 5EG		
63 - 180		225/35R19 88Y	11A; 248; 24J; 26P; 27B; 27F; 5FE		
					Octavia Scout; 10B; 11B; 11G; 11H; 12A; 51A
					nicht Octavia Scout; Allradantrieb; Frontantrieb; Kombi; Limousine; 10B; 11B; 11G; 11H; 12A; 51A

Auflagen

10B) Die mindestens erforderlichen Geschwindigkeitsbereiche der zu verwendenden Reifen sind unter Berücksichtigung der Loadindizes, mit Ausnahme der Reifen mit M+S-Profil, den Fahrzeugpapieren zu entnehmen, soweit im Verwendungsbereich keine Abweichungen festgelegt sind. Die für M+S Reifen zulässige Höchstgeschwindigkeit ist im Blickfeld des Fahrzeugführers sinnfälliger anzugeben und diese zulässige Höchstgeschwindigkeit ist im Betrieb nicht zu überschreiten.

11A) Der vorschriftsmäßige Zustand des Fahrzeuges ist durch einen amtlich anerkannten Sachverständigen oder Prüfer für den Kraftfahrzeugverkehr oder einen Prüfingenieur einer Überwachungsorganisation oder einen Angestellten nach Abschnitt 4 der Anlage VIIIb zur StVZO unter Angabe von FAHRZEUGHERSTELLER, FAHRZEUGTYP und FAHRZEUGIDENTIFIZIERUNGSNUMMER auf einem Nachweis entsprechend dem im Beispielskatalog zum §19 StVZO veröffentlichten Muster bescheinigen zu lassen.

11B) Wird eine in diesem Gutachten aufgeführte Reifengröße verwendet, die nicht bereits in der Fahrzeuggenehmigung für diesen Fahrzeug-Typ/ -Variante/ -Version bzw. Fahrzeugausführung genannt ist, so sind die Angaben über die Reifengrößen in den Fahrzeugpapieren bei der nächsten Befassung mit den Fahrzeugpapieren durch die Zulassungsstelle unter Vorlage der Allgemeinen Betriebserlaubnis bzw. der Abnahmebestätigung nach §19 Abs. 3 der StVZO berichtigen zu lassen.

11G) Die Brems-, Lenkungsaggregate und das Fahrwerk mit Ausnahme von Sonder-Fahrwerksfedern müssen, sofern diese durch keine weiteren Auflagen berührt werden, dem Serienstand entsprechen. Für die Sonder-Fahrwerksfedern muss eine Allgemeine Betriebserlaubnis oder ein Teilegutachten vorliegen; gegen die Verwendung der Rad-/Reifenkombination dürfen keine technischen Bedenken bestehen. Wird gleichzeitig mit dem Anbau der Distanzscheiben eine Fahrwerksänderung vorgenommen, so ist diese und ihre Auswirkung auf den Anbau der Distanzscheiben gesondert zu beurteilen.

11H) Wird das serienmäßige Ersatzrad verwendet, soll mit mäßiger Geschwindigkeit und nicht länger als erforderlich gefahren werden. Hierbei müssen die serienmäßigen Befestigungsteile verwendet werden. Bei Fahrzeugausführungen mit Allradantrieb ist bei Verwendung des Ersatzrades darauf zu achten, daß nur Reifen mit gleich großem Abrollumfang zulässig sind.

121) Die Verwendung von feingliedrigen Schneeketten, die nicht mehr als 7 mm (einschließlich Kettenschloss) auftragen, ist nur an der Achse, die in der Betriebsanleitung des Fahrzeuges genannt wird, möglich.

124) Die Verwendung von feingliedrigen Schneeketten, die nicht mehr als 8 mm (einschließlich Kettenschloss) auftragen, ist nur an der Achse, die in der Betriebsanleitung des Fahrzeuges genannt wird, möglich.

12A) Die Verwendung von Schneeketten ist nicht möglich, es sei denn, dass für den hier aufgeführten Fahrzeugtyp eine weitere Umrüstmöglichkeit im Gutachten aufgeführt ist. Für diese Umrüstung mit der Einschränkung in Spalte Auflagen "Auflagen zu Reifen" sind die dort aufgeführten Auflagen und Hinweise zu beachten.

12K) Die Verwendung von Schneeketten ist nur zulässig, wenn diese vom Fahrzeughersteller für diese Rad/Reifen-Kombination freigegeben ist (s. Betriebsanleitung).

12N) Die Verwendung von feingliedrigen Schneeketten, die nicht mehr als 11 mm (einschließlich Kettenschloss) auftragen, ist nur an der Achse, die in der Betriebsanleitung des Fahrzeuges genannt wird, möglich.

12O) Die Verwendung von feingliedrigen Schneeketten, die nicht mehr als 13 mm (einschließlich Kettenschloss) auftragen, ist nur an der Achse, die in der Betriebsanleitung des Fahrzeuges genannt wird, möglich.

12Q) Die Verwendung von feingliedrigen Schneeketten, die nicht mehr als 9 mm (einschließlich Kettenschloss) auftragen, ist nur an der Achse, die in der Betriebsanleitung des Fahrzeuges genannt wird, möglich.

12T) Die Verwendung von feingliedrigen Schneeketten ist nur mit der vom Fahrzeughersteller freigegebenen Schneekette oder einer baugleichen Schneekette an der Achse, die in der Betriebsanleitung des Fahrzeuges genannt wird, möglich.

22I) Durch Anlegen bzw. Bearbeiten der hinteren Radhausauschnittkanten und Kunststoffinnenkotflügel über die gesamte Radhausauschnittkantenlänge ist die Freigängigkeit der Rad-/Reifen-Kombination unter Berücksichtigung der maximal zulässigen Betriebsbreite nach ETRTO bzw. WdK (1,04 fache Nennbreite des Reifens) herzustellen.

241) Die Radabdeckung an Achse 1 ist durch Ausstellen der Frontschürze und des Kotflügels oder durch Anbau von dauerhaft befestigten Karosserieteilen im Bereich 30 Grad vor der Radmitte herzustellen. Die gesamte Breite der Rad-/Reifenkombination muss, unter Beachtung des maximal möglichen Betriebsmaßes des Reifens (1,04 fache der Nennbreite des Reifens), im oben genannten Bereich abgedeckt sein.

244) Die Radabdeckung an Achse 2 ist durch Ausstellen der Heckschürze und des Kotflügels oder durch Anbau von dauerhaft befestigten Karosserieteilen im Bereich 50 Grad hinter der Radmitte herzustellen. Die gesamte Breite der Rad-/Reifenkombination muss, unter Beachtung des maximal möglichen Betriebsmaßes des Reifens (1,04 fache der Nennbreite des Reifens), im oben genannten Bereich abgedeckt sein.

245) Die Radabdeckung an Achse 1 ist durch Ausstellen der Frontschürze und des Kotflügels oder durch Anbau von dauerhaft befestigten Karosserieteilen im Bereich 30 Grad vor der Radmitte herzustellen. Je nach Rüstzustand des Fahrzeuges (z. B. Fahrzeugtieferlegung, Radabdeckungsverbreiterung, usw.) kann es möglich sein, dass die Radabdeckung ausreichend ist. Die gesamte Breite der Rad-/Reifenkombination muss, unter Beachtung des maximal möglichen Betriebsmaßes des Reifens (1,04 fache der Nennbreite des Reifens), im oben genannten Bereich abgedeckt sein.

246) Die Radabdeckung an Achse 1 ist durch Ausstellen des Kotflügels oder durch Anbau von dauerhaft befestigten Karosserieteilen im Bereich 50 Grad hinter der Radmitte herzustellen. Je nach Rüstzustand des Fahrzeuges (z. B. Fahrzeugtieferlegung, Radabdeckungsverbreiterung, usw.) kann es möglich sein, dass die Radabdeckung ausreichend ist. Die gesamte Breite der Rad-/Reifenkombination muss, unter Beachtung des maximal möglichen Betriebsmaßes des Reifens (1,04 fache der Nennbreite des Reifens), im oben genannten Bereich abgedeckt sein.

247) Die Radabdeckung an Achse 2 ist durch Ausstellen des Kotflügels oder durch Anbau von dauerhaft befestigten Karosserieteilen im Bereich 30 Grad vor der Radmitte herzustellen. Je nach Rüstzustand des Fahrzeuges (z. B. Fahrzeugtieferlegung, Radabdeckungsverbreiterung, usw.) kann es möglich sein, dass die Radabdeckung ausreichend ist. Die gesamte Breite der Rad-/Reifenkombination muss, unter Beachtung des maximal möglichen Betriebsmaßes des Reifens (1,04 fache der Nennbreite des Reifens), im oben genannten Bereich abgedeckt sein.

248) Die Radabdeckung an Achse 2 ist durch Ausstellen der Heckschürze und des Kotflügels oder durch Anbau von dauerhaft befestigten Karosserieteilen im Bereich 50 Grad hinter der Radmitte herzustellen. Je nach Rüstzustand des Fahrzeuges (z. B. Fahrzeugtieferlegung, Radabdeckungsverbreiterung, usw.) kann es möglich sein, dass die Radabdeckung ausreichend ist. Die gesamte Breite der Rad-/Reifenkombination muss, unter Beachtung des maximal möglichen Betriebsmaßes des Reifens (1,04 fache der Nennbreite des Reifens), im oben genannten Bereich abgedeckt sein.

24C) Die Radabdeckung an Achse 1 ist durch Ausstellen der Frontschürze und des Kotflügels oder durch Anbau von dauerhaft befestigten Karosserieteilen im Bereich 30 Grad vor der Radmitte und 50 Grad hinter der Radmitte herzustellen. Die gesamte Breite der Rad-/Reifenkombination muss, unter Beachtung des maximal möglichen Betriebsmaßes des Reifens (1,04 fache der Nennbreite des Reifens), im oben genannten Bereich abgedeckt sein.

24J) Die Radabdeckung an Achse 1 ist durch Ausstellen der Frontschürze und des Kotflügels oder durch Anbau von dauerhaft befestigten Karosserieteilen im Bereich 30 Grad vor der Radmitte und 50 Grad hinter der Radmitte herzustellen. Je nach Rüstzustand des Fahrzeuges (z. B. Fahrzeugtieferlegung, Radabdeckungsverbreiterung, usw.) kann es möglich sein, dass die Radabdeckung ausreichend ist. Die gesamte Breite der Rad-/Reifenkombination muss, unter Beachtung des maximal möglichen Betriebsmaßes des Reifens (1,04 fache der Nennbreite des Reifens), im oben genannten Bereich abgedeckt sein.

26B) Durch Anlegen der vorderen Radhausausschnittkanten und Kunststoffinnenkotflügel ist die Freigängigkeit der Rad-/Reifen-Kombination herzustellen.

26P) Durch Anlegen der vorderen Radhausausschnittkanten und Kunststoffinnenkotflügel ist die Freigängigkeit der Rad-/Reifen-Kombination unter Berücksichtigung der maximal zulässigen Betriebsbreite nach ETRTO bzw. WdK (1,04 fache Nennbreite des Reifens) herzustellen.

27B) Durch Anlegen der hinteren Radhausausschnittkanten und Kunststoffinnenkotflügel ist die Freigängigkeit der Rad-/Reifen-Kombination herzustellen.

27F) Durch Aufweiten bzw. Ausstellen der hinteren Radhäuser ist die Freigängigkeit der Rad-/Reifen-Kombination herzustellen.

27H) Durch Aufweiten bzw. Ausstellen der hinteren Radhäuser ist die Freigängigkeit der Rad-/Reifen-Kombination unter Berücksichtigung der maximal zulässigen Betriebsbreite nach ETRTO bzw. WdK (1,04 fache Nennbreite des Reifens) herzustellen.

27I) Durch Anlegen der hinteren Radhausausschnittkanten und Kunststoffinnenkotflügel ist die Freigängigkeit der Rad-/Reifen-Kombination unter Berücksichtigung der maximal zulässigen Betriebsbreite nach ETRTO bzw. WdK (1,04 fache Nennbreite des Reifens) herzustellen.

51A) Der vom Fahrzeughersteller (siehe Betriebsanleitung oder Reifenfülldruckhinweis am Fahrzeug) bzw. Reifenhersteller vorgeschriebene Reifenfülldruck ist zu beachten. Die Verwendung von Reifen mit Notlaufeigenschaften ist laut Hersteller nur mit Reifenfülldrucküberwachungssystem zulässig.

51G) Die Verwendung dieser Rad/Reifen-Kombination ist nur zulässig, wenn diese Reifendimension in den Fahrzeugpapieren bereits serienmäßig eingetragen oder vom Fahrzeughersteller, s. Auszug aus der EG-Genehmigung des Fahrzeuges (EG-Übereinstimmungsbescheinigung), freigegeben ist. Der Loadindex, das Geschwindigkeitssymbol, die M+S-Kennzeichnung, die Hinweise und die Empfehlungen des Fahrzeugherstellers sind bei Verwendung dieser Reifengröße zu beachten.

52J) Diese Reifengröße ist nur mit M+S-Profil zulässig. Die Lauffläche und die Struktur sind bei M+S-Profil so konzipiert, dass sie vor allem auf Matsch und Schnee (Winter) bessere Fahreigenschaften gewährleisten.

5EG) Die Verwendung dieser Reifengröße ist nur zulässig an Fahrzeugausführungen bis zu einer zulässigen Achslast von 1030kg.

5EM) Die Verwendung dieser Reifengröße ist nur zulässig an Fahrzeugausführungen bis zu einer zulässigen Achslast von 1060kg.

5FE) Die Verwendung dieser Reifengröße ist nur zulässig an Fahrzeugausführungen bis zu einer zulässigen Achslast von 1120kg.

76Q) Die Verwendung dieser Radgröße ist nicht zulässig an Fahrzeugausführungen, die serienmäßig mit mindestens 16-Zoll-Rädern ausgerüstet sind. Optionale Bremsen können einen größeren Mindestdurchmesser erfordern.

76S) Die Verwendung dieser Radgröße ist nicht zulässig an Fahrzeugausführungen, die serienmäßig mit mindestens 18-Zoll-Rädern ausgerüstet sind. Optionale Bremsen können einen größeren Mindestdurchmesser erfordern.

76U) Die Verwendung dieser Radgröße ist nicht zulässig an Fahrzeugausführungen, die serienmäßig mit mindestens 17-Zoll-Rädern ausgerüstet sind. Optionale Bremsen können einen größeren Mindestdurchmesser erfordern.

I. Verwendungsbereich

Fahrzeughersteller: SKODA
 Fahrzeugtyp /Verkaufsbezeichnung: 5E / OCTAVIA
 ABE / EG-BE Nummer: e8*2007/46*0318*00 – ..
 Ausführung(en): siehe Punkt III dieses Anhangs
 Max. zul. Radlast: Siehe Tabelle A im TGA

II. Radgrößen

II.1 Serienräder

Rad-Größe	ET[mm]	Hersteller	Typ	Bemerkungen
6 x 15	47; 43	--	--	--
6 x 16	50; 48	--	--	--
6 1/2 x 16	50; 46	--	--	--
6 x 17	48; 45	--	--	--
7 x 17	49; 45	--	--	--
7 1/2 x 17	51	--	--	--
7 1/2 x 18	51; 46; 43			
7 1/2 x 19	51			

III. Zulässige Rad- / Reifenkombinationen an Achse 1 und Achse 2, Auflagen

Unter Einhaltung der Gesamteinpresstiefe und aller genannten Auflagen und Hinweise sind folgende, angeführten Rad-/Reifenkombinationen zulässig.

Hinweis: Die Gesamt-Einpresstiefe (Gesamt-ET), wie unten in der Tabelle aufgelistet, ist die Einpresstiefe des Rades abzüglich der Distanzscheibendicke.

Rad-Größe	Gesamt ET [mm]	kW-Bereich	Reifen-Größe	Auflagen-Reifen	Auflagen Allgemein	
6 x 15 ET 47 ET 43	45	63 - 85	195/65R15	12T; 51G	nicht Octavia Scout; Allradantrieb; Frontantrieb; Kombi; Limousine; 10B; 11B; 11G; 11H; 51A; 76Q	
		63 - 85	205/60R15 91	12Q		
		63 - 85	205/65R15 94	12Q		
		63 - 85	215/55R15 89	12A		
		63 - 85	215/60R15 94	12A		
		63 - 85	225/55R15 92	12A		
	44 - 44	63 - 85	195/65R15	12T; 51G		nicht Octavia Scout; Allradantrieb; Frontantrieb; Kombi; Limousine; 10B; 11B; 11G; 11H; 51A; 76Q
		63 - 85	205/60R15 91	12A		
		63 - 85	205/65R15 94	12A		
		63 - 85	215/55R15 89	12A		
		63 - 85	215/60R15 94	12A		
		63 - 85	225/55R15 92	12A		

Rad-Größe	Gesamt ET [mm]	kW-Bereich	Reifen-Größe	Auflagen-Reifen	Auflagen Allgemein
6 x 15 ET 47 ET 43	43 - 41	63 - 85	195/65R15	12T; 51G	nicht Octavia Scout; Allradantrieb; Frontantrieb; Kombi; Limousine; 10B; 11B; 11G; 11H; 51A; 76Q
		63 - 85	205/60R15 91	12A	
		63 - 85	205/65R15 94	12A	
		63 - 85	215/55R15 89	12A	
		63 - 85	215/60R15 94	12A	
		63 - 85	225/55R15 92	11A; 12A; 27I	
	43 - 41	63 - 85	195/65R15	12T; 51G	nicht Octavia Scout; Allradantrieb; Frontantrieb; Kombi; Limousine; 10B; 11B; 11G; 11H; 51A; 76Q
		63 - 85	205/60R15 91	12A	
		63 - 85	205/65R15 94	12A	
		63 - 85	215/55R15 89	12A	
		63 - 85	215/60R15 94	12A	
		63 - 85	225/55R15 92	11A; 22I	
	40 - 40	63 - 85	195/65R15	12Q; 51G	nicht Octavia Scout; Allradantrieb; Frontantrieb; Kombi; Limousine; 10B; 11B; 11G; 11H; 51A; 76Q
		63 - 85	205/60R15 91	12A	
		63 - 85	205/65R15 94	12A	
		63 - 85	215/55R15 89	11A; 12A; 27I	
		63 - 85	215/60R15 94	11A; 12A; 27I	
		63 - 85	225/55R15 92	11A; 12A; 27I	
	39 - 37	63 - 85	195/65R15	51G	nicht Octavia Scout; Allradantrieb; Frontantrieb; Kombi; Limousine; 10B; 11B; 11G; 11H; 12A; 51A; 76Q
		63 - 85	205/60R15 91		
		63 - 85	205/65R15 94		
		63 - 85	215/55R15 89	11A; 27I	
		63 - 85	215/60R15 94	11A; 27I	
		63 - 85	225/55R15 92	11A; 27I	
36 - 36	63 - 85	195/65R15	51G	nicht Octavia Scout; Allradantrieb; Frontantrieb; Kombi; Limousine; 10B; 11B; 11G; 11H; 12A; 51A; 76Q	
	63 - 85	205/60R15 91	11A; 27I		
	63 - 85	205/65R15 94	11A; 27I		
	63 - 85	215/55R15 89	11A; 27I		
	63 - 85	215/60R15 94	11A; 27I		
	63 - 85	225/55R15 92	11A; 27I		
35 - 35	63 - 85	195/65R15	51G	nicht Octavia Scout; Allradantrieb; Frontantrieb; Kombi; Limousine; 10B; 11B; 11G; 11H; 12A; 51A; 76Q	
	63 - 85	205/60R15 91	11A; 27I		
	63 - 85	205/65R15 94	11A; 27I		
	63 - 85	215/55R15 89	11A; 27I		
	63 - 85	215/60R15 94	11A; 27I		
	63 - 85	225/55R15 92	11A; 245; 27B		
34 - 34	63 - 85	195/65R15	51G	nicht Octavia Scout; Allradantrieb; Frontantrieb; Kombi; Limousine; 10B; 11B; 11G; 11H; 12A; 51A; 76Q	
	63 - 85	205/60R15 91	11A; 27I		
	63 - 85	205/65R15 94	11A; 27I		
	63 - 85	215/55R15 89	11A; 27I		
	63 - 85	215/60R15 94	11A; 27I		
	63 - 85	225/55R15 92	11A; 245; 248; 27B; 27H		
33 - 33	63 - 85	195/65R15	51G	nicht Octavia Scout; Allradantrieb; Frontantrieb; Kombi; Limousine; 10B; 11B; 11G; 11H; 12A; 51A; 76Q	
	63 - 85	205/60R15 91	11A; 27I		
	63 - 85	205/65R15 94	11A; 27I		
	63 - 85	215/55R15 89	11A; 27I		
	63 - 85	215/60R15 94	11A; 27I		
	63 - 85	225/55R15 92	11A; 248; 24J; 27B; 27H		

Rad-Größe	Gesamt ET [mm]	kW-Bereich	Reifen-Größe	Auflagen-Reifen	Auflagen Allgemein
6 x 15 ET 47 ET 43	32 - 32	63 - 85	195/65R15 91	11A; 27I	nicht Octavia Scout; Allradantrieb; Frontantrieb; Kombi; Limousine; 10B; 11B; 11G; 11H; 12A; 51A; 76Q
		63 - 85	205/60R15 91	11A; 27I	
		63 - 85	205/65R15 94	11A; 27I	
		63 - 85	215/55R15 89	11A; 245; 27B	
		63 - 85	215/60R15 94	11A; 245; 27B	
		63 - 85	225/55R15 92	11A; 248; 24J; 27B; 27H	
	31 - 31	63 - 85	195/65R15 91	11A; 27I	nicht Octavia Scout; Allradantrieb; Frontantrieb; Kombi; Limousine; 10B; 11B; 11G; 11H; 12A; 51A; 76Q
		63 - 85	205/60R15 91	11A; 27I	
		63 - 85	205/65R15 94	11A; 27I	
		63 - 85	215/55R15 89	11A; 245; 248; 27B; 27H	
		63 - 85	215/60R15 94	11A; 245; 248; 27B; 27H	
		63 - 85	225/55R15 92	11A; 248; 24J; 26P; 27B; 27H	
	30 - 29	63 - 85	195/65R15 91	11A; 27I	nicht Octavia Scout; Allradantrieb; Frontantrieb; Kombi; Limousine; 10B; 11B; 11G; 11H; 12A; 51A; 76Q
		63 - 85	205/60R15 91	11A; 27I	
		63 - 85	205/65R15 94	11A; 27I	
		63 - 85	215/55R15 89	11A; 248; 24J; 27B; 27H	
		63 - 85	215/60R15 94	11A; 248; 24J; 27B; 27H	
		63 - 85	225/55R15 92	11A; 248; 24J; 26P; 27B; 27H	
	28 - 28	63 - 85	195/65R15 91	11A; 27I	nicht Octavia Scout; Allradantrieb; Frontantrieb; Kombi; Limousine; 10B; 11B; 11G; 11H; 12A; 51A; 76Q
		63 - 85	205/60R15 91	11A; 245; 27B	
		63 - 85	205/65R15 94	11A; 245; 27B	
		63 - 85	215/55R15 89	11A; 248; 24J; 26P; 27B; 27H	
		63 - 85	215/60R15 94	11A; 248; 24J; 26P; 27B; 27H	
		63 - 85	225/55R15 92	11A; 248; 24J; 26P; 27B; 27H	
27 - 27	63 - 85	195/65R15 91	11A; 27I	nicht Octavia Scout; Allradantrieb; Frontantrieb; Kombi; Limousine; 10B; 11B; 11G; 11H; 12A; 51A; 76Q	
	63 - 85	205/60R15 91	11A; 245; 248; 27B; 27H		
	63 - 85	205/65R15 94	11A; 245; 248; 27B; 27H		
	63 - 85	215/55R15 89	11A; 248; 24J; 26P; 27B; 27H		
	63 - 85	215/60R15 94	11A; 248; 24J; 26P; 27B; 27H		
	63 - 85	225/55R15 92	11A; 248; 24J; 26P; 27B; 27H		

Rad-Größe	Gesamt ET [mm]	kW-Bereich	Reifen-Größe	Auflagen-Reifen	Auflagen Allgemein
6 x 16 ET 50 ET 48	47 - 45	81 - 140	205/55R16 88 M+S	12O; 52J	Octavia Scout; 10B; 11B; 11G; 11H; 51A; 76U
		81 - 140	205/60R16 92 M+S	124; 52J	
		81 - 140	215/55R16 89 M+S	12A; 52J	
		81 - 140	215/60R16 94 M+S	12A; 52J	
	44 - 44	81 - 140	205/55R16 88 M+S	52J	Octavia Scout; 10B; 11B; 11G; 11H; 12A; 51A; 76U
		81 - 140	205/60R16 92 M+S	52J	
		81 - 140	215/55R16 89 M+S	52J	
		81 - 140	215/60R16 94 M+S	52J	

Rad-Größe	Gesamt ET [mm]	kW-Bereich	Reifen-Größe	Auflagen-Reifen	Auflagen Allgemein
6 x 16 ET 50 ET 48	43 - 41	63 - 140	195/55R16 91		nicht Octavia Scout; Allradantrieb; Frontantrieb; Kombi; Limousine; 10B; 11B; 11G; 11H; 12A; 51A; 76U
		63 - 140	195/60R16 89W		
		63 - 140	205/55R16 91		
		63 - 140	215/50R16 90W		
		63 - 140	215/55R16 93		
		63 - 140	225/50R16 92	11A; 27I	
	43 - 32	81 - 140	205/55R16 88 M+S	52J	Octavia Scout; 10B; 11B; 11G; 11H; 12A; 51A; 76U
		81 - 140	205/60R16 92 M+S	52J	
		81 - 140	215/55R16 89 M+S	52J	
		81 - 140	215/60R16 94 M+S	52J	
		81 - 140	225/50R16 92 M+S	52J	
		81 - 140	225/55R16 95 M+S	52J	
	40 - 37	63 - 140	195/55R16 91		nicht Octavia Scout; Allradantrieb; Frontantrieb; Kombi; Limousine; 10B; 11B; 11G; 11H; 12A; 51A; 76U
		63 - 140	195/60R16 89W		
		63 - 140	205/55R16 91		
		63 - 140	215/50R16 90W	11A; 27I	
		63 - 140	215/55R16 93	11A; 27I	
		63 - 140	225/50R16 92	11A; 27I	
	36 - 36	63 - 140	195/55R16 91		nicht Octavia Scout; Allradantrieb; Frontantrieb; Kombi; Limousine; 10B; 11B; 11G; 11H; 12A; 51A; 76U
		63 - 140	195/60R16 89W		
		63 - 140	205/55R16 91	11A; 27I	
		63 - 140	215/50R16 90W	11A; 27I	
		63 - 140	215/55R16 93	11A; 27I	
		63 - 140	225/50R16 92	11A; 27I	
35 - 35	63 - 140	195/55R16 91		nicht Octavia Scout; Allradantrieb; Frontantrieb; Kombi; Limousine; 10B; 11B; 11G; 11H; 12A; 51A; 76U	
	63 - 140	195/60R16 89W			
	63 - 140	205/55R16 91	11A; 27I		
	63 - 140	215/50R16 90W	11A; 27I		
	63 - 140	215/55R16 93	11A; 27I		
	63 - 140	225/50R16 92	11A; 245; 27B		
34 - 34	63 - 140	195/55R16 91		nicht Octavia Scout; Allradantrieb; Frontantrieb; Kombi; Limousine; 10B; 11B; 11G; 11H; 12A; 51A; 76U	
	63 - 140	195/60R16 89W			
	63 - 140	205/55R16 91	11A; 27I		
	63 - 140	215/50R16 90W	11A; 27I		
	63 - 140	215/55R16 93	11A; 27I		
	63 - 140	225/50R16 92	11A; 245; 248; 27B; 27H		
33 - 33	63 - 140	195/55R16 91		nicht Octavia Scout; Allradantrieb; Frontantrieb; Kombi; Limousine; 10B; 11B; 11G; 11H; 12A; 51A; 76U	
	63 - 140	195/60R16 89W			
	63 - 140	205/55R16 91	11A; 27I		
	63 - 140	215/50R16 90W	11A; 27I		
	63 - 140	215/55R16 93	11A; 27I		
	63 - 140	225/50R16 92	11A; 248; 24J; 27B; 27H		
32 - 32	63 - 140	195/55R16 91	11A; 27I	nicht Octavia Scout; Allradantrieb; Frontantrieb; Kombi; Limousine; 10B; 11B; 11G; 11H; 12A; 51A; 76U	
	63 - 140	195/60R16 89W	11A; 27I		
	63 - 140	205/55R16 91	11A; 27I		
	63 - 140	215/50R16 90W	11A; 245; 27B		
	63 - 140	215/55R16 93	11A; 245; 27B		
	63 - 140	225/50R16 92	11A; 248; 24J; 27B; 27H		

Rad-Größe	Gesamt ET [mm]	kW-Bereich	Reifen-Größe	Auflagen-Reifen	Auflagen Allgemein
6 x 16 ET 50 ET 48	31 - 31	63 - 140	195/55R16 91	11A; 27I	nicht Octavia Scout; Allradantrieb; Frontantrieb; Kombi; Limousine; 10B; 11B; 11G; 11H; 12A; 51A; 76U
		63 - 140	195/60R16 89W	11A; 27I	
		63 - 140	205/55R16 91	11A; 27I	
		63 - 140	215/50R16 90W	11A; 245; 248; 27B; 27H	
		63 - 140	215/55R16 93	11A; 245; 248; 27B; 27H	
		63 - 140	225/50R16 92	11A; 248; 24J; 26P; 27B; 27H	
	31 - 29	81 - 140	205/55R16 88 M+S	52J	Octavia Scout; 10B; 11B; 11G; 11H; 12A; 51A; 76U
		81 - 140	205/60R16 92 M+S	52J	
		81 - 140	215/55R16 89 M+S	52J	
		81 - 140	215/60R16 94 M+S	52J	
		81 - 140	225/50R16 92 M+S	11A; 27I; 52J	
		81 - 140	225/55R16 95 M+S	11A; 27I; 52J	
	30 - 29	63 - 140	195/55R16 91	11A; 27I	nicht Octavia Scout; Allradantrieb; Frontantrieb; Kombi; Limousine; 10B; 11B; 11G; 11H; 12A; 51A; 76U
		63 - 140	195/60R16 89W	11A; 27I	
		63 - 140	205/55R16 91	11A; 27I	
		63 - 140	215/50R16 90W	11A; 248; 24J; 27B; 27H	
		63 - 140	215/55R16 93	11A; 248; 24J; 27B; 27H	
		63 - 140	225/50R16 92	11A; 248; 24J; 26P; 27B; 27H	
	28 - 28	63 - 140	195/55R16 91	11A; 27I	nicht Octavia Scout; Allradantrieb; Frontantrieb; Kombi; Limousine; 10B; 11B; 11G; 11H; 12A; 51A; 76U
		63 - 140	195/60R16 89W	11A; 27I	
		63 - 140	205/55R16 91	11A; 245; 27B	
		63 - 140	215/50R16 90W	11A; 248; 24J; 26P; 27B; 27H	
		63 - 140	215/55R16 93	11A; 248; 24J; 26P; 27B; 27H	
		63 - 140	225/50R16 92	11A; 248; 24J; 26P; 27B; 27H	
	27 - 27	63 - 140	195/55R16 91	11A; 27I	nicht Octavia Scout; Allradantrieb; Frontantrieb; Kombi; Limousine; 10B; 11B; 11G; 11H; 12A; 51A; 76U
		63 - 140	195/60R16 89W	11A; 27I	
		63 - 140	205/55R16 91	11A; 245; 248; 27B; 27H	
63 - 140		215/50R16 90W	11A; 248; 24J; 26P; 27B; 27H		
63 - 140		215/55R16 93	11A; 248; 24J; 26P; 27B; 27H		
63 - 140		225/50R16 92	11A; 248; 24J; 26P; 27B; 27H		
6 1/2 x 16 ET 46	45 - 43	63 - 140	195/55R16 91	12Q	nicht Octavia Scout; Allradantrieb; Frontantrieb; Kombi; Limousine; 10B; 11G; 11H; 51A
		63 - 140	195/60R16 89W	12Q	
		63 - 140	205/55R16	12A; 51G	
		63 - 140	215/50R16 90W	12A	
		63 - 140	215/55R16 93	12A	
		63 - 140	225/50R16 92	11A; 12A; 27I	
	45 - 42	81 - 140	205/55R16 88 M+S	52J	Octavia Scout; 10B; 11B; 11G; 11H; 12A; 51A; 76U
		81 - 140	205/60R16 92 M+S	52J	
		81 - 140	215/55R16 89 M+S	52J	
		81 - 140	215/60R16 94 M+S	52J	

Rad-Größe	Gesamt ET [mm]	kW-Bereich	Reifen-Größe	Auflagen-Reifen	Auflagen Allgemein
6 1/2 x 16 ET 46	42 - 42	63 - 140	195/55R16 91	124	nicht Octavia Scout; Allradantrieb; Frontantrieb; Kombi; Limousine; 10B; 11B; 11G; 11H; 51A; 76U
		63 - 140	195/60R16 89W	124	
		63 - 140	205/55R16 91	12A	
		63 - 140	215/50R16 90W	11A; 12A; 27I	
		63 - 140	215/55R16 93	11A; 12A; 27I	
		63 - 140	225/50R16 92	11A; 12A; 27I	
		63 - 140	235/50R16 95	11A; 12A; 27B	
	41 - 41	63 - 140	195/55R16 91		nicht Octavia Scout; Allradantrieb; Frontantrieb; Kombi; Limousine; 10B; 11B; 11G; 11H; 12A; 51A; 76U
		63 - 140	195/60R16 89W		
		63 - 140	205/55R16 91		
		63 - 140	215/50R16 90W	11A; 27I	
		63 - 140	215/55R16 93	11A; 27I	
		63 - 140	225/50R16 92	11A; 27I	
		63 - 140	235/50R16 95	11A; 245; 27B; 27H	
	41 - 41	81 - 140	205/55R16 88 M+S	52J	Octavia Scout; 10B; 11B; 11G; 11H; 12A; 51A; 76U
		81 - 140	205/60R16 92 M+S	52J	
		81 - 140	215/55R16 89 M+S	52J	
		81 - 140	215/60R16 94 M+S	52J	
		81 - 140	225/50R16 92 M+S	52J	
	40 - 40	63 - 140	195/55R16 91		nicht Octavia Scout; Allradantrieb; Frontantrieb; Kombi; Limousine; 10B; 11B; 11G; 11H; 12A; 51A; 76U
		63 - 140	195/60R16 89W		
		63 - 140	205/55R16 91		
		63 - 140	215/50R16 90W	11A; 27I	
		63 - 140	215/55R16 93	11A; 27I	
		63 - 140	225/50R16 92	11A; 27I	
		63 - 140	235/50R16 95	11A; 245; 248; 27B; 27H	
	40 - 35	81 - 140	205/55R16 88 M+S	52J	Octavia Scout; 10B; 11B; 11G; 11H; 12A; 51A; 76U
		81 - 140	205/60R16 92 M+S	52J	
81 - 140		215/55R16 89 M+S	52J		
81 - 140		215/60R16 94 M+S	52J		
81 - 140		225/50R16 92 M+S	52J		
81 - 140		225/55R16 95 M+S	52J		
39 - 39	63 - 140	195/55R16 91		nicht Octavia Scout; Allradantrieb; Frontantrieb; Kombi; Limousine; 10B; 11B; 11G; 11H; 12A; 51A; 76U	
	63 - 140	195/60R16 89W			
	63 - 140	205/55R16 91	11A; 27I		
	63 - 140	215/50R16 90W	11A; 27I		
	63 - 140	215/55R16 93	11A; 27I		
	63 - 140	225/50R16 92	11A; 27I		
	63 - 140	235/50R16 95	11A; 248; 24J; 27B; 27H		
38 - 38	63 - 140	195/55R16 91		nicht Octavia Scout; Allradantrieb; Frontantrieb; Kombi; Limousine; 10B; 11B; 11G; 11H; 12A; 51A; 76U	
	63 - 140	195/60R16 89W			
	63 - 140	205/55R16 91	11A; 27I		
	63 - 140	215/50R16 90W	11A; 27I		
	63 - 140	215/55R16 93	11A; 27I		
	63 - 140	225/50R16 92	11A; 245; 27B		
	63 - 140	235/50R16 95	11A; 248; 24J; 26P; 27B; 27H		

Rad-Größe	Gesamt ET [mm]	kW-Bereich	Reifen-Größe	Auflagen-Reifen	Auflagen Allgemein
6 1/2 x 16 ET 46	37 - 37	63 - 140	195/55R16 91		nicht Octavia Scout; Allradantrieb; Frontantrieb; Kombi; Limousine; 10B; 11B; 11G; 11H; 12A; 51A; 76U
		63 - 140	195/60R16 89W		
		63 - 140	205/55R16 91	11A; 27I	
		63 - 140	215/50R16 90W	11A; 27I	
		63 - 140	215/55R16 93	11A; 27I	
		63 - 140	225/50R16 92	11A; 245; 248; 27B; 27H	
		63 - 140	235/50R16 95	11A; 248; 24J; 26P; 27B; 27H	
	36 - 35	63 - 140	195/55R16 91		nicht Octavia Scout; Allradantrieb; Frontantrieb; Kombi; Limousine; 10B; 11B; 11G; 11H; 12A; 51A; 76U
		63 - 140	195/60R16 89W		
		63 - 140	205/55R16 91	11A; 27I	
		63 - 140	215/50R16 90W	11A; 27I	
		63 - 140	215/55R16 93	11A; 27I	
		63 - 140	225/50R16 92	11A; 248; 24J; 27B; 27H	
		63 - 140	235/50R16 95	11A; 248; 24J; 26P; 27B; 27H	
	34 - 34	63 - 140	195/55R16 91	11A; 27I	nicht Octavia Scout; Allradantrieb; Frontantrieb; Kombi; Limousine; 10B; 11B; 11G; 11H; 12A; 51A; 76U
		63 - 140	195/60R16 89W	11A; 27I	
		63 - 140	205/55R16 91	11A; 27I	
		63 - 140	215/50R16 90W	11A; 245; 27B	
		63 - 140	215/55R16 93	11A; 245; 27B	
		63 - 140	225/50R16 92	11A; 248; 24J; 26P; 27B; 27H	
		63 - 140	235/50R16 95	11A; 248; 24J; 26P; 27B; 27H	
34 - 31	81 - 140	205/55R16 88 M+S	52J	Octavia Scout; 10B; 11B; 11G; 11H; 12A; 51A; 76U	
	81 - 140	205/60R16 92 M+S	52J		
	81 - 140	215/55R16 89 M+S	52J		
	81 - 140	215/60R16 94 M+S	52J		
	81 - 140	225/50R16 92 M+S	11A; 27I; 52J		
	81 - 140	225/55R16 95 M+S	11A; 27I; 52J		
33 - 33	63 - 140	195/55R16 91	11A; 27I	nicht Octavia Scout; Allradantrieb; Frontantrieb; Kombi; Limousine; 10B; 11B; 11G; 11H; 12A; 51A; 76U	
	63 - 140	195/60R16 89W	11A; 27I		
	63 - 140	205/55R16 91	11A; 27I		
	63 - 140	215/50R16 90W	11A; 245; 248; 27B; 27H		
	63 - 140	215/55R16 93	11A; 245; 248; 27B; 27H		
	63 - 140	225/50R16 92	11A; 248; 24J; 26P; 27B; 27H		
	63 - 140	235/50R16 95	11A; 248; 24J; 26P; 27B; 27F		

Rad-Größe	Gesamt ET [mm]	kW-Bereich	Reifen-Größe	Auflagen-Reifen	Auflagen Allgemein
6 1/2 x 16 ET 46	32 - 32	63 - 140	195/55R16 91	11A; 27I	nicht Octavia Scout; Allradantrieb; Frontantrieb; Kombi; Limousine; 10B; 11B; 11G; 11H; 12A; 51A; 76U
		63 - 140	195/60R16 89W	11A; 27I	
		63 - 140	205/55R16 91	11A; 27I	
		63 - 140	215/50R16 90W	11A; 248; 24J; 27B; 27H	
		63 - 140	215/55R16 93	11A; 248; 24J; 27B; 27H	
		63 - 140	225/50R16 92	11A; 248; 24J; 26P; 27B; 27H	
		63 - 140	235/50R16 95	11A; 248; 24J; 26P; 27B; 27F	
	31 - 31	63 - 140	195/55R16 91	11A; 27I	nicht Octavia Scout; Allradantrieb; Frontantrieb; Kombi; Limousine; 10B; 11B; 11G; 11H; 12A; 51A; 76U
		63 - 140	195/60R16 89W	11A; 27I	
		63 - 140	205/55R16 91	11A; 245; 27B	
		63 - 140	215/50R16 90W	11A; 248; 24J; 27B; 27H	
		63 - 140	215/55R16 93	11A; 248; 24J; 27B; 27H	
		63 - 140	225/50R16 92	11A; 248; 24J; 26P; 27B; 27H	
		63 - 140	235/50R16 95	11A; 241; 246; 248; 26P; 27B; 27F	
	30 - 30	63 - 140	195/55R16 91	11A; 27I	nicht Octavia Scout; Allradantrieb; Frontantrieb; Kombi; Limousine; 10B; 11B; 11G; 11H; 12A; 51A; 76U
		63 - 140	195/60R16 89W	11A; 27I	
		63 - 140	205/55R16 91	11A; 245; 248; 27B; 27H	
		63 - 140	215/50R16 90W	11A; 248; 24J; 26P; 27B; 27H	
		63 - 140	215/55R16 93	11A; 248; 24J; 26P; 27B; 27H	
		63 - 140	225/50R16 92	11A; 248; 24J; 26P; 27B; 27H	
		63 - 140	235/50R16 95	11A; 241; 244; 246; 26B; 27B; 27F	
	30 - 30	81 - 140	205/55R16 88 M+S	52J	Octavia Scout; 10B; 11B; 11G; 11H; 12A; 51A; 76U
		81 - 140	205/60R16 92 M+S	52J	
		81 - 140	215/55R16 89 M+S	11A; 27I; 52J	
		81 - 140	215/60R16 94 M+S	11A; 27I; 52J	
		81 - 140	225/50R16 92 M+S	11A; 245; 27I; 52J	
		81 - 140	225/55R16 95 M+S	11A; 245; 27I; 52J	
	29 - 29	63 - 140	195/55R16 91	11A; 27I	nicht Octavia Scout; Allradantrieb; Frontantrieb; Kombi; Limousine; 10B; 11B; 11G; 11H; 12A; 51A; 76U
63 - 140		195/60R16 89W	11A; 27I		
63 - 140		205/55R16 91	11A; 248; 24J; 27B; 27H		
63 - 140		215/50R16 90W	11A; 248; 24J; 26P; 27B; 27H		
63 - 140		215/55R16 93	11A; 248; 24J; 26P; 27B; 27H		
63 - 140		225/50R16 92	11A; 248; 24J; 26P; 27B; 27F		
63 - 140		235/50R16 95	11A; 244; 24C; 26B; 27B; 27F		

Rad-Größe	Gesamt ET [mm]	kW-Bereich	Reifen-Größe	Auflagen-Reifen	Auflagen Allgemein
6 1/2 x 16 ET 46	29 - 29	81 - 140	205/55R16 88 M+S	52J	Octavia Scout; 10B; 11B; 11G; 11H; 12A; 51A; 76U
		81 - 140	205/60R16 92 M+S	52J	
		81 - 140	215/55R16 89 M+S	11A; 27I; 52J	
		81 - 140	215/60R16 94 M+S	11A; 27I; 52J	
		81 - 140	225/50R16 92 M+S	11A; 245; 26P; 27I; 52J	
		81 - 140	225/55R16 95 M+S	11A; 245; 26P; 27I; 52J	
	28 - 28	63 - 140	195/55R16 91	11A; 27I	nicht Octavia Scout; Allradantrieb; Frontantrieb; Kombi; Limousine; 10B; 11B; 11G; 11H; 12A; 51A; 76U
		63 - 140	195/60R16 89W	11A; 27I	
		63 - 140	205/55R16 91	11A; 248; 24J; 27B; 27H	
		63 - 140	215/50R16 90W	11A; 248; 24J; 26P; 27B; 27H	
		63 - 140	215/55R16 93	11A; 248; 24J; 26P; 27B; 27H	
		63 - 140	225/50R16 92	11A; 241; 246; 248; 26P; 27B; 27F	
		63 - 140	235/50R16 95	11A; 244; 247; 24C; 26B; 27B; 27F	
	27 - 27	63 - 140	195/55R16 91	11A; 245; 27I	nicht Octavia Scout; Allradantrieb; Frontantrieb; Kombi; Limousine; 10B; 11B; 11G; 11H; 12A; 51A; 76U
		63 - 140	195/60R16 89W	11A; 245; 27I	
		63 - 140	205/55R16 91	11A; 248; 24J; 26P; 27B; 27H	
		63 - 140	215/50R16 90W	11A; 248; 24J; 26P; 27B; 27H	
		63 - 140	215/55R16 93	11A; 248; 24J; 26P; 27B; 27H	
		63 - 140	225/50R16 92	11A; 241; 244; 246; 26P; 27B; 27F	
		63 - 140	235/50R16 95	11A; 244; 247; 24C; 26B; 27B; 27F	

Rad-Größe	Gesamt ET [mm]	kW-Bereich	Reifen-Größe	Auflagen-Reifen	Auflagen Allgemein
6 x 17 ET 48 ET 45	46 - 37	63 - 180	205/50R17 91		nicht Octavia Scout; Allradantrieb; Frontantrieb; Kombi; Limousine; 10B; 11B; 11G; 11H; 12A; 51A; 76S
	46 - 45	81 - 140	205/50R17 M+S	12T; 51G; 52J	Octavia Scout; 10B; 11B; 11G; 11H; 12A; 51A
		81 - 140	205/55R17 91 M+S	12A; 52J	
		81 - 140	215/50R17 91 M+S	12A; 52J	
		81 - 140	215/55R17 94 M+S	12A; 52J	
	43 - 32	81 - 140	205/50R17 89 M+S	52J	
		81 - 140	205/55R17 91 M+S	52J	
		81 - 140	215/50R17 91 M+S	52J	
		81 - 140	215/55R17 94 M+S	52J	
		81 - 140	225/50R17 94 M+S	52J	
	36 - 29	63 - 180	205/50R17 91	11A; 27I	nicht Octavia Scout; Allradantrieb; Frontantrieb; Kombi; Limousine; 10B; 11B; 11G; 11H; 12A; 51A; 76S

Rad-Größe	Gesamt ET [mm]	kW-Bereich	Reifen-Größe	Auflagen-Reifen	Auflagen Allgemein
6 x 17 ET 48 ET 45	31 - 29	81 - 140	205/50R17 89 M+S	52J	Octavia Scout; 10B; 11B; 11G; 11H; 12A; 51A
		81 - 140	205/55R17 91 M+S	52J	
		81 - 140	215/50R17 91 M+S	52J	
		81 - 140	215/55R17 94 M+S	52J	
		81 - 140	225/50R17 94 M+S	11A; 27I; 52J	
	28 - 28	63 - 180	205/50R17 91	11A; 245; 27B	nicht Octavia Scout; Allradantrieb; Frontantrieb; Kombi; Limousine; 10B; 11B; 11G; 11H; 12A; 51A; 76S
	27 - 27	63 - 180	205/50R17 91	11A; 245; 248; 27B; 27H	nicht Octavia Scout; Allradantrieb; Frontantrieb; Kombi; Limousine; 10B; 11B; 11G; 11H; 12A; 51A; 76S
	7 x 17 ET 49 ET 45	47 - 47	63 - 180	205/50R17 91	
63 - 180			215/45R17 91		
63 - 180			225/45R17	51G	
46 - 43		63 - 180	205/45R17 88W	5FE	nicht Octavia Scout; Allradantrieb; Frontantrieb; Kombi; Limousine; 10B; 11B; 11G; 11H; 12A; 51A; 76S
		63 - 180	205/50R17 91		
		63 - 180	215/45R17 91		
		63 - 180	225/45R17 91		
45 - 43		81 - 140	205/50R17 89		Octavia Scout; 10B; 11B; 11G; 11H; 12A; 51A
		81 - 140	205/55R17 91		
		81 - 140	215/45R17 91 M+S	52J	
		81 - 140	225/45R17 91		
		81 - 140	225/50R17	51G	
42 - 42		63 - 180	205/45R17 88W	5FE	nicht Octavia Scout; Allradantrieb; Frontantrieb; Kombi; Limousine; 10B; 11B; 11G; 11H; 12A; 51A; 76S
		63 - 180	205/50R17 91		
		63 - 180	215/45R17 91		
		63 - 180	225/45R17 91	11A; 27I	
42 - 39		81 - 140	205/50R17 89		Octavia Scout; 10B; 11B; 11G; 11H; 12A; 51A
		81 - 140	205/55R17 91		
		81 - 140	215/45R17 87 M+S	52J	
		81 - 140	215/45R17 91 M+S	52J	
	81 - 140	215/50R17 91			
	81 - 140	215/55R17 94			
	81 - 140	225/45R17 91			
	81 - 140	225/50R17	51G		
41 - 39	63 - 180	205/45R17 88W	5FE	nicht Octavia Scout; Allradantrieb; Frontantrieb; Kombi; Limousine; 10B; 11B; 11G; 11H; 12A; 51A; 76S	
	63 - 180	205/50R17 91	11A; 27I		
	63 - 180	215/45R17 91			
	63 - 180	225/45R17 91	11A; 27I		
	63 - 180	225/45R17 91			
38 - 35	63 - 180	205/45R17 88W	5FE		
	63 - 180	205/50R17 91	11A; 27I		
	63 - 180	215/45R17 91	11A; 27I		
	63 - 180	225/45R17 91	11A; 27I		

Rad-Größe	Gesamt ET [mm]	kW-Bereich	Reifen-Größe	Auflagen-Reifen	Auflagen Allgemein
7 x 17 ET 49 ET 45	38 - 37	81 - 140	205/50R17 89		Octavia Scout; 10B; 11B; 11G; 11H; 12A; 51A
		81 - 140	205/55R17 91		
		81 - 140	215/45R17 87 M+S	52J	
81 - 140		215/45R17 91 M+S	52J		
81 - 140		215/50R17 91			
81 - 140		215/55R17 94			
81 - 140		225/45R17 91			
81 - 140		225/50R17 94			
	36 - 34	81 - 140	205/50R17 89		
		81 - 140	205/55R17 91		
		81 - 140	215/45R17 87 M+S	52J	
		81 - 140	215/45R17 91 M+S	52J	
		81 - 140	215/50R17 91		
		81 - 140	215/55R17 94		
		81 - 140	225/45R17 91		
		81 - 140	225/50R17 94	11A; 27I	
	34 - 34	63 - 180	205/45R17 88W	11A; 27I; 5FE	nicht Octavia Scout; Allradantrieb; Frontantrieb; Kombi; Limousine; 10B; 11B; 11G; 11H; 12A; 51A; 76S
		63 - 180	205/50R17 91	11A; 27I	
		63 - 180	215/45R17 91	11A; 27I	
		63 - 180	225/45R17 91	11A; 245; 27B	
	33 - 33	63 - 180	205/45R17 88W	11A; 27I; 5FE	
		63 - 180	205/50R17 91	11A; 245; 27B	
		63 - 180	215/45R17 91	11A; 27I	
		63 - 180	225/45R17 91	11A; 245; 248; 27B; 27H	
	33 - 33	81 - 140	205/50R17 89		Octavia Scout; 10B; 11B; 11G; 11H; 12A; 51A
		81 - 140	205/55R17 91		
		81 - 140	215/45R17 87 M+S	52J	
		81 - 140	215/45R17 91 M+S	52J	
		81 - 140	215/50R17 91	11A; 27I	
		81 - 140	215/55R17 94	11A; 27I	
		81 - 140	225/45R17 91		
		81 - 140	225/50R17 94	11A; 27I	
	32 - 32	63 - 180	205/45R17 88W	11A; 27I; 5FE	nicht Octavia Scout; Allradantrieb; Frontantrieb; Kombi; Limousine; 10B; 11B; 11G; 11H; 12A; 51A; 76S
		63 - 180	205/50R17 91	11A; 245; 248; 27B; 27H	
		63 - 180	215/45R17 91	11A; 27I	
		63 - 180	225/45R17 91	11A; 248; 24J; 27B; 27H	
	32 - 32	81 - 140	205/50R17 89		Octavia Scout; 10B; 11B; 11G; 11H; 12A; 51A
		81 - 140	205/55R17 91		
		81 - 140	215/45R17 87 M+S	52J	
		81 - 140	215/45R17 91 M+S	52J	
		81 - 140	215/50R17 91	11A; 27I	
		81 - 140	215/55R17 94	11A; 27I	
		81 - 140	225/45R17 91		
		81 - 140	225/50R17 94	11A; 245; 27I	
	31 - 31	63 - 180	205/45R17 88W	11A; 27I; 5FE	nicht Octavia Scout; Allradantrieb; Frontantrieb; Kombi; Limousine; 10B; 11B; 11G; 11H; 12A; 51A; 76S
		63 - 180	205/50R17 91	11A; 248; 24J; 27B; 27H	
		63 - 180	215/45R17 91	11A; 27I	
		63 - 180	225/45R17 91	11A; 248; 24J; 27B; 27H	

Rad-Größe	Gesamt ET [mm]	kW-Bereich	Reifen-Größe	Auflagen-Reifen	Auflagen Allgemein	
7 x 17 ET 49 ET 45	31 - 31	81 - 140	205/50R17 89		Octavia Scout; 10B; 11B; 11G; 11H; 12A; 51A	
		81 - 140	205/55R17 91			
		81 - 140	215/45R17 87 M+S	52J		
		81 - 140	215/45R17 91 M+S	52J		
		81 - 140	215/50R17 91	11A; 27I		
		81 - 140	215/55R17 94	11A; 27I		
		81 - 140	225/45R17 91			
		81 - 140	225/50R17 94	11A; 245; 26P; 27I		
	30 - 30	63 - 180	205/45R17 88W	205/50R17 91	215/45R17 91	nicht Octavia Scout; Allradantrieb; Frontantrieb; Kombi; Limousine; 10B; 11B; 11G; 11H; 12A; 51A; 76S
			205/50R17 91	215/45R17 91	225/45R17 91	
			215/45R17 91	225/45R17 91	225/45R17 91	
			225/45R17 91	225/45R17 91	225/45R17 91	
	30 - 30	81 - 140	205/50R17 89	205/55R17 91	215/45R17 87 M+S	Octavia Scout; 10B; 11B; 11G; 11H; 12A; 51A
			205/55R17 91	215/45R17 91 M+S	215/45R17 91 M+S	
			215/45R17 87 M+S	215/50R17 91	215/50R17 91	
			215/45R17 91 M+S	215/55R17 94	215/55R17 94	
			215/50R17 91	225/45R17 91	225/45R17 91	
			215/55R17 94	225/45R17 91	225/45R17 91	
			225/45R17 91	225/50R17 94	225/50R17 94	
			225/50R17 94	225/50R17 94	225/50R17 94	
	29 - 29	63 - 180	205/45R17 88W	205/50R17 91	215/45R17 91	nicht Octavia Scout; Allradantrieb; Frontantrieb; Kombi; Limousine; 10B; 11B; 11G; 11H; 12A; 51A; 76S
			205/50R17 91	215/45R17 91	225/45R17 91	
			215/45R17 91	225/45R17 91	225/45R17 91	
			225/45R17 91	225/45R17 91	225/45R17 91	
	29 - 29	81 - 140	205/50R17 89	205/55R17 91	215/45R17 87 M+S	Octavia Scout; 10B; 11B; 11G; 11H; 12A; 51A
			205/55R17 91	215/45R17 91 M+S	215/45R17 91 M+S	
			215/45R17 87 M+S	215/50R17 91	215/50R17 91	
			215/45R17 91 M+S	215/55R17 94	215/55R17 94	
215/50R17 91			225/45R17 91	225/45R17 91		
215/55R17 94			225/45R17 91	225/45R17 91		
225/45R17 91			225/50R17 94	225/50R17 94		
225/50R17 94			225/50R17 94	225/50R17 94		
28 - 28	63 - 180	205/45R17 88W	205/50R17 91	215/45R17 91	nicht Octavia Scout; Allradantrieb; Frontantrieb; Kombi; Limousine; 10B; 11B; 11G; 11H; 12A; 51A; 76S	
		205/50R17 91	215/45R17 91	225/45R17 91		
		215/45R17 91	225/45R17 91	225/45R17 91		
		225/45R17 91	225/45R17 91	225/45R17 91		
27 - 27	63 - 180	205/45R17 88W	205/50R17 91	215/45R17 91	nicht Octavia Scout; Allradantrieb; Frontantrieb; Kombi; Limousine; 10B; 11B; 11G; 11H; 12A; 51A; 76S	
		205/50R17 91	215/45R17 91	225/45R17 91		
		215/45R17 91	225/45R17 91	225/45R17 91		
		225/45R17 91	225/45R17 91	225/45R17 91		

Rad-Größe	Gesamt ET [mm]	kW-Bereich	Reifen-Größe	Auflagen-Reifen	Auflagen Allgemein
7 1/2 x 17 ET 51	48 - 46	63 - 180	205/45R17 88W	5FE	nicht Octavia Scout; Allradantrieb; Frontantrieb; Kombi; Limousine; 10B; 11B; 11G; 11H; 12A; 51A; 76S
		63 - 180	205/50R17 91		
		63 - 180	215/45R17 91		
		63 - 180	225/45R17 91		
	48 - 47	81 - 140	205/45R17 88 M+S		Octavia Scout; 10B; 11B; 11G; 11H; 12A; 51A
	46 - 44	81 - 140	205/45R17 88 M+S		
		81 - 140	215/45R17 87W		
		81 - 140	215/45R17 91		
	45 - 45	63 - 180	205/45R17 88W	5FE	nicht Octavia Scout; Allradantrieb; Frontantrieb; Kombi; Limousine; 10B; 11B; 11G; 11H; 12A; 51A; 76S
		63 - 180	205/50R17 91		
		63 - 180	215/45R17 91		
		63 - 180	225/45R17 91		
		63 - 180	235/45R17 94	11A; 27I	
	44 - 42	63 - 180	205/45R17 88W	5FE	
		63 - 180	205/50R17 91	11A; 27I	
		63 - 180	215/45R17 91		
		63 - 180	225/45R17 91	11A; 27I	
		63 - 180	235/45R17 94	11A; 27I	
	43 - 41	81 - 140	205/45R17 88 M+S		Octavia Scout; 10B; 11B; 11G; 11H; 12A; 51A
		81 - 140	205/50R17 89		
		81 - 140	205/55R17 91		
		81 - 140	215/45R17 87W		
		81 - 140	215/45R17 91		
	41 - 40	63 - 180	205/45R17 88W	5FE	nicht Octavia Scout; Allradantrieb; Frontantrieb; Kombi; Limousine; 10B; 11B; 11G; 11H; 12A; 51A; 76S
		63 - 180	205/50R17 91	11A; 27I	
		63 - 180	215/45R17 91	11A; 27I	
		63 - 180	225/45R17 91	11A; 27I	
		63 - 180	235/45R17 94	11A; 27I	
40 - 37	81 - 140	205/45R17 88 M+S		Octavia Scout; 10B; 11B; 11G; 11H; 12A; 51A	
	81 - 140	205/50R17 89			
	81 - 140	205/55R17 91			
	81 - 140	215/45R17 87W			
	81 - 140	215/45R17 91			
	81 - 140	215/50R17 91			
	81 - 140	215/55R17 94			
	81 - 140	225/45R17 91			
39 - 39	63 - 180	205/45R17 88W	5FE	nicht Octavia Scout; Allradantrieb; Frontantrieb; Kombi; Limousine; 10B; 11B; 11G; 11H; 12A; 51A; 76S	
	63 - 180	205/50R17 91	11A; 27I		
	63 - 180	215/45R17 91	11A; 27I		
	63 - 180	225/45R17 91	11A; 27I		
	63 - 180	235/45R17 94	11A; 245; 27B		
38 - 38	63 - 180	205/45R17 88W	5FE	nicht Octavia Scout; Allradantrieb; Frontantrieb; Kombi; Limousine; 10B; 11B; 11G; 11H; 12A; 51A; 76S	
	63 - 180	205/50R17 91	11A; 27I		
	63 - 180	215/45R17 91	11A; 27I		
	63 - 180	225/45R17 91	11A; 27I		
	63 - 180	235/45R17 94	11A; 245; 248; 27B; 27H		

Rad-Größe	Gesamt ET [mm]	kW-Bereich	Reifen-Größe	Auflagen-Reifen	Auflagen Allgemein	
7 1/2 x 17 ET 51	37 - 37	63 - 180	205/45R17 88W	11A; 27I; 5FE	nicht Octavia Scout; Allradantrieb; Frontantrieb; Kombi; Limousine; 10B; 11B; 11G; 11H; 12A; 51A; 76S	
		63 - 180	205/50R17 91	11A; 27I		
		63 - 180	215/45R17 91	11A; 27I		
		63 - 180	225/45R17 91	11A; 27I		
		63 - 180	235/45R17 94	11A; 248; 24J; 27B; 27H		
	36 - 36	63 - 180	205/45R17 88W	11A; 27I; 5FE		
		63 - 180	205/50R17 91	11A; 245; 27B		
		63 - 180	215/45R17 91	11A; 27I		
		63 - 180	225/45R17 91	11A; 245; 27B		
		63 - 180	235/45R17 94	11A; 248; 24J; 27B; 27H		
	36 - 36	81 - 140	205/45R17 88 M+S			Octavia Scout; 10B; 11B; 11G; 11H; 12A; 51A
		81 - 140	205/50R17 89			
		81 - 140	205/55R17 91			
		81 - 140	215/45R17 87W			
		81 - 140	215/45R17 91			
		81 - 140	215/50R17 91			
		81 - 140	215/55R17 94			
		81 - 140	225/45R17 91			
	35 - 35	63 - 180	205/45R17 88W	11A; 27I; 5FE		nicht Octavia Scout; Allradantrieb; Frontantrieb; Kombi; Limousine; 10B; 11B; 11G; 11H; 12A; 51A; 76S
		63 - 180	205/50R17 91	11A; 245; 248; 27B; 27H		
		63 - 180	215/45R17 91	11A; 27I		
		63 - 180	225/45R17 91	11A; 245; 248; 27B; 27H		
		63 - 180	235/45R17 94	11A; 248; 24J; 26P; 27B; 27H		
	35 - 35	81 - 140	205/45R17 88 M+S			Octavia Scout; 10B; 11B; 11G; 11H; 12A; 51A
		81 - 140	205/50R17 89			
		81 - 140	205/55R17 91			
		81 - 140	215/45R17 87W			
		81 - 140	215/45R17 91			
81 - 140		215/50R17 91	11A; 27I			
81 - 140		215/55R17 94	11A; 27I			
81 - 140		225/45R17 91				
34 - 34	63 - 180	205/45R17 88W	11A; 27I; 5FE	nicht Octavia Scout; Allradantrieb; Frontantrieb; Kombi; Limousine; 10B; 11B; 11G; 11H; 12A; 51A; 76S		
	63 - 180	205/50R17 91	11A; 248; 24J; 27B; 27H			
	63 - 180	215/45R17 91	11A; 27I			
	63 - 180	225/45R17 91	11A; 248; 24J; 27B; 27H			
	63 - 180	235/45R17 94	11A; 248; 24J; 26P; 27B; 27H			
34 - 33	81 - 140	205/45R17 88 M+S		Octavia Scout; 10B; 11B; 11G; 11H; 12A; 51A		
	81 - 140	205/50R17 89				
	81 - 140	205/55R17 91				
	81 - 140	215/45R17 87W				
	81 - 140	215/45R17 91				
	81 - 140	215/50R17 91	11A; 27I			
	81 - 140	215/55R17 94	11A; 27I			
	81 - 140	225/45R17 91				
81 - 140	225/50R17 94	11A; 245; 26P; 27I				

Rad-Größe	Gesamt ET [mm]	kW-Bereich	Reifen-Größe	Auflagen-Reifen	Auflagen Allgemein	
7 1/2 x 17 ET 51	33 - 33	63 - 180	205/45R17 88W	11A; 27I; 5FE	nicht Octavia Scout; Allradantrieb; Frontantrieb; Kombi; Limousine; 10B; 11B; 11G; 11H; 12A; 51A; 76S	
		63 - 180	205/50R17 91	11A; 248; 24J; 27B; 27H		
		63 - 180	215/45R17 91	11A; 245; 27B		
		63 - 180	225/45R17 91	11A; 248; 24J; 27B; 27H		
		63 - 180	235/45R17 94	11A; 248; 24J; 26P; 27B; 27H		
	32 - 32	63 - 180	205/45R17 88W	11A; 27I; 5FE		
		63 - 180	205/50R17 91	11A; 248; 24J; 26P; 27B; 27H		
		63 - 180	215/45R17 91	11A; 245; 248; 27B; 27H		
		63 - 180	225/45R17 91	11A; 248; 24J; 26P; 27B; 27H		
		63 - 180	235/45R17 94	11A; 248; 24J; 26P; 27B; 27H		
	32 - 32	81 - 140	205/45R17 88 M+S			Octavia Scout; 10B; 11B; 11G; 11H; 12A; 51A
			205/50R17 89	11A; 27I		
			205/55R17 91	11A; 27I		
			215/45R17 87W			
			215/45R17 91			
			215/50R17 91	11A; 27I		
			215/55R17 94	11A; 27I		
			225/45R17 91	11A; 27I		
	31 - 31	63 - 180	205/45R17 88W	11A; 27I; 5FE	nicht Octavia Scout; Allradantrieb; Frontantrieb; Kombi; Limousine; 10B; 11B; 11G; 11H; 12A; 51A; 76S	
			205/50R17 91	11A; 248; 24J; 26P; 27B; 27H		
			215/45R17 91	11A; 248; 24J; 27B; 27H		
			225/45R17 91	11A; 248; 24J; 26P; 27B; 27H		
			235/45R17 94	11A; 248; 24J; 26P; 27B; 27H		
	31 - 31	81 - 140	205/45R17 88 M+S		Octavia Scout; 10B; 11B; 11G; 11H; 12A; 51A	
			205/50R17 89	11A; 27I		
			205/55R17 91	11A; 27I		
			215/45R17 87W			
			215/45R17 91			
215/50R17 91			11A; 245; 27I			
215/55R17 94			11A; 245; 27I			
225/45R17 91			11A; 27I			
30 - 30	63 - 180	205/45R17 88W	11A; 27I; 5FE	nicht Octavia Scout; Allradantrieb; Frontantrieb; Kombi; Limousine; 10B; 11B; 11G; 11H; 12A; 51A; 76S		
		205/50R17 91	11A; 248; 24J; 26P; 27B; 27H			
		215/45R17 91	11A; 248; 24J; 27B; 27H			
		225/45R17 91	11A; 248; 24J; 26P; 27B; 27H			
		235/45R17 94	11A; 248; 24J; 26P; 27B; 27F			

Rad-Größe	Gesamt ET [mm]	kW-Bereich	Reifen-Größe	Auflagen-Reifen	Auflagen Allgemein	
7 1/2 x 17 ET 51	30 - 30	81 - 140	205/45R17 88 M+S		Octavia Scout; 10B; 11B; 11G; 11H; 12A; 51A	
		81 - 140	205/50R17 89	11A; 27I		
		81 - 140	205/55R17 91	11A; 27I		
		81 - 140	215/45R17 87W			
		81 - 140	215/45R17 91			
		81 - 140	215/50R17 91	11A; 245; 26P; 27I		
		81 - 140	215/55R17 94	11A; 245; 26P; 27I		
		81 - 140	225/45R17 91	11A; 27I		
		81 - 140	225/50R17 94	11A; 24J; 26P; 27B		
		29 - 29	63 - 180	205/45R17 88W	11A; 245; 27B; 5FE	nicht Octavia Scout; Allradantrieb; Frontantrieb; Kombi; Limousine; 10B; 11B; 11G; 11H; 12A; 51A; 76S
			63 - 180	205/50R17 91	11A; 248; 24J; 26P; 27B; 27H	
			63 - 180	215/45R17 91	11A; 248; 24J; 26P; 27B; 27H	
			63 - 180	225/45R17 91	11A; 248; 24J; 26P; 27B; 27H	
			63 - 180	235/45R17 94	11A; 241; 246; 248; 26P; 27B; 27F	
		29 - 29	81 - 140	205/45R17 88 M+S		Octavia Scout; 10B; 11B; 11G; 11H; 12A; 51A
			81 - 140	205/50R17 89	11A; 27I	
			81 - 140	205/55R17 91	11A; 27I	
			81 - 140	215/45R17 87W	11A; 27I	
			81 - 140	215/45R17 91	11A; 27I	
			81 - 140	215/50R17 91	11A; 245; 26P; 27I	
			81 - 140	215/55R17 94	11A; 245; 26P; 27I	
			81 - 140	225/45R17 91	11A; 27I	
			81 - 140	225/50R17 94	11A; 24J; 26P; 27B; 27H	
		28 - 28	63 - 180	205/45R17 88W	11A; 245; 248; 27B; 27H; 5FE	nicht Octavia Scout; Allradantrieb; Frontantrieb; Kombi; Limousine; 10B; 11B; 11G; 11H; 12A; 51A; 76S
			63 - 180	205/50R17 91	11A; 248; 24J; 26P; 27B; 27H	
			63 - 180	215/45R17 91	11A; 248; 24J; 26P; 27B; 27H	
			63 - 180	225/45R17 91	11A; 248; 24J; 26P; 27B; 27H	
			63 - 180	235/45R17 94	11A; 241; 244; 246; 26P; 27B; 27F	
		27 - 27	63 - 180	205/45R17 88W	11A; 248; 24J; 27B; 27H; 5FE	
			63 - 180	205/50R17 91	11A; 248; 24J; 26P; 27B; 27F	
			63 - 180	215/45R17 91	11A; 248; 24J; 26P; 27B; 27H	
			63 - 180	225/45R17 91	11A; 248; 24J; 26P; 27B; 27F	
			63 - 180	235/45R17 94	11A; 244; 24C; 26B; 27B; 27F	

Rad-Größe	Gesamt ET [mm]	kW-Bereich	Reifen-Größe	Auflagen-Reifen	Auflagen Allgemein
7 1/2 x 18 ET 51 ET 46 ET 43	48 - 45	63 - 180	205/40R18 86W	5EM	nicht Octavia Scout; Allradantrieb; Frontantrieb; Kombi; Limousine; 10B; 11B; 11G; 11H; 12A; 51A
		63 - 180	205/45R18 90W		
		63 - 180	215/40R18 89		
		63 - 180	215/40R18 89W		
		63 - 180	225/40R18 91		
	46 - 43	81 - 140	215/40R18 89		Octavia Scout; 10B; 11B; 11G; 11H; 12A; 51A
		81 - 140	215/45R18 89		
	44 - 42	63 - 180	205/40R18 86W	5EM	nicht Octavia Scout; Allradantrieb; Frontantrieb; Kombi; Limousine; 10B; 11B; 11G; 11H; 12A; 51A
		63 - 180	205/45R18 90W		
		63 - 180	215/40R18 89		
		63 - 180	215/40R18 89W		
		63 - 180	225/40R18 91	11A; 27I	
	42 - 33	81 - 140	215/40R18 89		Octavia Scout; 10B; 11B; 11G; 11H; 12A; 51A
		81 - 140	215/45R18 89		
		81 - 140	225/40R18 88		
		81 - 140	225/45R18 91		
	41 - 38	63 - 180	205/40R18 86W	5EM	nicht Octavia Scout; Allradantrieb; Frontantrieb; Kombi; Limousine; 10B; 11B; 11G; 11H; 12A; 51A
		63 - 180	205/45R18 90W		
		63 - 180	215/40R18 89	11A; 27I	
		63 - 180	215/40R18 89W	11A; 27I	
		63 - 180	225/40R18 91	11A; 27I	
	37 - 37	63 - 180	205/40R18 86W	11A; 27I; 5EM	
		63 - 180	205/45R18 90W	11A; 27I	
		63 - 180	215/40R18 89	11A; 27I	
		63 - 180	215/40R18 89W	11A; 27I	
		63 - 180	225/40R18 91	11A; 27I	
	36 - 36	63 - 180	205/40R18 86W	11A; 27I; 5EM	
		63 - 180	205/45R18 90W	11A; 27I	
63 - 180		215/40R18 89	11A; 27I		
63 - 180		215/40R18 89W	11A; 27I		
63 - 180		225/40R18 91	11A; 245; 27B		
35 - 35	63 - 180	205/40R18 86W	11A; 27I; 5EM		
	63 - 180	205/45R18 90W	11A; 27I		
	63 - 180	215/40R18 89	11A; 27I		
	63 - 180	215/40R18 89W	11A; 27I		
	63 - 180	225/40R18 91	11A; 245; 248; 27B; 27H		
34 - 34	63 - 180	205/40R18 86W	11A; 27I; 5EM		
	63 - 180	205/45R18 90W	11A; 27I		
	63 - 180	215/40R18 89	11A; 27I		
	63 - 180	215/40R18 89W	11A; 27I		
	63 - 180	225/40R18 91	11A; 248; 24J; 27B; 27H		
33 - 33	63 - 180	205/40R18 86W	11A; 27I; 5EM		
	63 - 180	205/45R18 90W	11A; 27I		
	63 - 180	215/40R18 89	11A; 245; 27B		
	63 - 180	215/40R18 89W	11A; 245; 27B		
	63 - 180	225/40R18 91	11A; 248; 24J; 27B; 27H		
32 - 32	63 - 180	205/40R18 86W	11A; 27I; 5EM	nicht Octavia Scout; Allradantrieb; Frontantrieb; Kombi; Limousine; 10B; 11B; 11G; 11H; 12A; 51A	
	63 - 180	205/45R18 90W	11A; 27I		
	63 - 180	215/40R18 89	11A; 245; 248; 27B; 27H		
	63 - 180	215/40R18 89W	11A; 245; 248; 27B; 27H		
	63 - 180	225/40R18 91	11A; 248; 24J; 26P; 27B; 27H		

Rad-Größe	Gesamt ET [mm]	kW-Bereich	Reifen-Größe	Auflagen-Reifen	Auflagen Allgemein
7 1/2 x 18 ET 51 ET 46 ET 43	32 - 30	81 - 140	215/40R18 89		Octavia Scout; 10B; 11B; 11G; 11H; 12A; 51A
		81 - 140	215/45R18 89		
		81 - 140	225/40R18 88	11A; 27I	
		81 - 140	225/45R18 91	11A; 27I	
	31 - 31	63 - 180	205/40R18 86W	11A; 27I; 5EM	nicht Octavia Scout; Allradantrieb; Frontantrieb; Kombi; Limousine; 10B; 11B; 11G; 11H; 12A; 51A
		63 - 180	205/45R18 90W	11A; 27I	
		63 - 180	215/40R18 89	11A; 248; 24J; 27B; 27H	
		63 - 180	215/40R18 89W	11A; 248; 24J; 27B; 27H	
		63 - 180	225/40R18 91	11A; 248; 24J; 26P; 27B; 27H	
	30 - 30	63 - 180	205/40R18 86W	11A; 245; 27I; 5EM	nicht Octavia Scout; Allradantrieb; Frontantrieb; Kombi; Limousine; 10B; 11B; 11G; 11H; 12A; 51A
		63 - 180	205/45R18 90W	11A; 27I	
		63 - 180	215/40R18 89	11A; 248; 24J; 27B; 27H	
		63 - 180	215/40R18 89W	11A; 248; 24J; 27B; 27H	
		63 - 180	225/40R18 91	11A; 248; 24J; 26P; 27B; 27H	
	29 - 29	63 - 180	205/40R18 86W	11A; 245; 248; 27B; 5EM	
		63 - 180	205/45R18 90W	11A; 245; 27B	
		63 - 180	215/40R18 89	11A; 248; 24J; 26P; 27B; 27H	
		63 - 180	215/40R18 89W	11A; 248; 24J; 26P; 27B; 27H	
		63 - 180	225/40R18 91	11A; 248; 24J; 26P; 27B; 27H	
	29 - 29	81 - 140	215/40R18 89	11A; 27I	Octavia Scout; 10B; 11B; 11G; 11H; 12A; 51A
		81 - 140	215/45R18 89	11A; 27I	
		81 - 140	225/40R18 88	11A; 27I	
		81 - 140	225/45R18 91	11A; 27I	
	28 - 28	63 - 180	205/40R18 86W	11A; 248; 24J; 27B; 27H; 5EM	nicht Octavia Scout; Allradantrieb; Frontantrieb; Kombi; Limousine; 10B; 11B; 11G; 11H; 12A; 51A
63 - 180		205/45R18 90W	11A; 245; 248; 27B; 27H		
63 - 180		215/40R18 89	11A; 248; 24J; 26P; 27B; 27H		
63 - 180		215/40R18 89W	11A; 248; 24J; 26P; 27B; 27H		
63 - 180		225/40R18 91	11A; 248; 24J; 26P; 27B; 27H		
27 - 27	63 - 180	205/40R18 86W	11A; 248; 24J; 27B; 27H; 5EM		
	63 - 180	205/45R18 90W	11A; 248; 24J; 27B; 27H		
	63 - 180	215/40R18 89	11A; 248; 24J; 26P; 27B; 27H		
	63 - 180	215/40R18 89W	11A; 248; 24J; 26P; 27B; 27H		
	63 - 180	225/40R18 91	11A; 248; 24J; 26P; 27B; 27F		

Rad-Größe	Gesamt ET [mm]	kW-Bereich	Reifen-Größe	Auflagen-Reifen	Auflagen Allgemein
7 1/2 x 19 ET 51	48 - 45	63 - 180	215/35R19 85Y	5EG	nicht Octavia Scout; Allradantrieb; Frontantrieb; Kombi; Limousine; 10B; 11B; 11G; 11H; 12A; 51A
		63 - 180	215/35R19 85Y	5EG	
		63 - 180	225/35R19 88Y	5FE	
	44 - 42	63 - 180	215/35R19 85Y	5EG	
		63 - 180	215/35R19 85Y	5EG	
		63 - 180	225/35R19 88Y	11A; 27I; 5FE	
	41 - 37	63 - 180	215/35R19 85Y	11A; 27I; 5EG	nicht Octavia Scout; Allradantrieb; Frontantrieb; Kombi; Limousine; 10B; 11B; 11G; 11H; 12A; 51A
		63 - 180	215/35R19 85Y	11A; 27I; 5EG	
		63 - 180	225/35R19 88Y	11A; 27I; 5FE	
	41 - 33	81 - 140	225/35R19 88		Octavia Scout; 10B; 11B; 11G; 11H; 12A; 51A
		81 - 140	225/40R19 89		

Rad-Größe	Gesamt ET [mm]	kW-Bereich	Reifen-Größe	Auflagen-Reifen	Auflagen Allgemein
7 1/2 x 19 ET 51	36 - 36	63 - 180	215/35R19 85Y	11A; 27I; 5EG	nicht Octavia Scout; Allradantrieb; Frontantrieb; Kombi; Limousine; 10B; 11B; 11G; 11H; 12A; 51A
		63 - 180	215/35R19 85Y	11A; 27I; 5EG	
		63 - 180	225/35R19 88Y	11A; 245; 27B; 5FE	
	35 - 35	63 - 180	215/35R19 85Y	11A; 27I; 5EG	
		63 - 180	215/35R19 85Y	11A; 27I; 5EG	
		63 - 180	225/35R19 88Y	11A; 245; 248; 27B; 27H; 5FE	
	34 - 34	63 - 180	215/35R19 85Y	11A; 27I; 5EG	
		63 - 180	215/35R19 85Y	11A; 27I; 5EG	
		63 - 180	225/35R19 88Y	11A; 248; 24J; 27B; 27H; 5FE	
	33 - 33	63 - 180	215/35R19 85Y	11A; 245; 27B; 5EG	
		63 - 180	215/35R19 85Y	11A; 245; 27B; 5EG	
		63 - 180	225/35R19 88Y	11A; 248; 24J; 27B; 27H; 5FE	
	32 - 32	63 - 180	215/35R19 85Y	11A; 245; 248; 27B; 27H; 5EG	
		63 - 180	215/35R19 85Y	11A; 245; 248; 27B; 27H; 5EG	
		63 - 180	225/35R19 88Y	11A; 248; 24J; 26P; 27B; 27H; 5FE	
	32 - 29	81 - 140	225/35R19 88	11A; 27I	
		81 - 140	225/40R19 89	11A; 27I	
	31 - 30	63 - 180	215/35R19 85Y	11A; 248; 24J; 27B; 27H; 5EG	
		63 - 180	215/35R19 85Y	11A; 248; 24J; 27B; 27H; 5EG	
		63 - 180	225/35R19 88Y	11A; 248; 24J; 26P; 27B; 27H; 5FE	
	29 - 28	63 - 180	215/35R19 85Y	11A; 248; 24J; 26P; 27B; 27H; 5EG	
63 - 180		215/35R19 85Y	11A; 248; 24J; 26P; 27B; 27H; 5EG		
63 - 180		225/35R19 88Y	11A; 248; 24J; 26P; 27B; 27H; 5FE		
27 - 27	63 - 180	215/35R19 85Y	11A; 248; 24J; 26P; 27B; 27H; 5EG		
	63 - 180	215/35R19 85Y	11A; 248; 24J; 26P; 27B; 27H; 5EG		
	63 - 180	225/35R19 88Y	11A; 248; 24J; 26P; 27B; 27F; 5FE		

Auflagen

10B) Die mindestens erforderlichen Geschwindigkeitsbereiche der zu verwendenden Reifen sind, mit Ausnahme der Reifen mit M+S-Profil, den Fahrzeugpapieren zu entnehmen. Die für M+S Reifen zulässige Höchstgeschwindigkeit ist im Blickfeld des Fahrzeugführers sinnfällig anzugeben und im Betrieb nicht zu überschreiten. Die zulässige Achslast des Fahrzeuges darf nicht größer sein als das Zweifache der auf Seite 1 dieser Anlage angegebenen Radlast unter Berücksichtigung des angegebenen Abrollumfanges.

- 11A) Der vorschriftsmäßige Zustand des Fahrzeuges ist durch einen amtlich anerkannten Sachverständigen oder Prüfer für den Kraftfahrzeugverkehr oder einen Prüfingenieur einer Überwachungsorganisation oder einen Angestellten nach Abschnitt 4 der Anlage VIIIb zur StVZO unter Angabe von FAHRZEUGHERSTELLER, FAHRZEUGTYP und FAHRZEUGIDENTIFIZIERUNGSNUMMER auf einem Nachweis entsprechend dem im Beispielkatalog zum §19 StVZO veröffentlichten Muster bescheinigen zu lassen.
- 11B) Wird eine in diesem Gutachten aufgeführte Reifengröße verwendet, die nicht bereits in der Fahrzeuggenehmigung für diesen Fahrzeug-Typ/ -Variante/ -Version bzw. Fahrzeugausführung genannt ist, so sind die Angaben über die Reifengrößen in den Fahrzeugpapieren bei der nächsten Befassung mit den Fahrzeugpapieren durch die Zulassungsstelle unter Vorlage der Allgemeinen Betriebserlaubnis bzw. der Abnahmebestätigung nach §19 Abs. 3 der StVZO berichtigen zu lassen.
- 11G) Die Brems-, Lenkungsaggregate und das Fahrwerk mit Ausnahme von Sonder-Fahrwerksfedern müssen, sofern diese durch keine weiteren Auflagen berührt werden, dem Serienstand entsprechen. Für die Sonder-Fahrwerksfedern muss eine Allgemeine Betriebserlaubnis oder ein Teilegutachten vorliegen; gegen die Verwendung der Rad-/Reifenkombination dürfen keine technischen Bedenken bestehen. Wird gleichzeitig mit dem Anbau der Distanzscheiben eine Fahrwerksänderung vorgenommen, so ist diese und ihre Auswirkung auf den Anbau der Distanzscheiben gesondert zu beurteilen.
- 11H) Wird das serienmäßige Ersatzrad verwendet, soll mit mäßiger Geschwindigkeit und nicht länger als erforderlich gefahren werden. Hierbei müssen die serienmäßigen Befestigungsteile verwendet werden. Bei Fahrzeugausführungen mit Allradantrieb ist bei Verwendung des Ersatzrades darauf zu achten, dass nur Reifen mit gleich großem Abrollumfang zulässig sind.
- 124) Die Verwendung von feingliedrigen Schneeketten, die nicht mehr als 8 mm (einschließlich Kettenschloss) auftragen, ist nur an der Achse, die in der Betriebsanleitung des Fahrzeuges genannt wird, möglich.
- 12A) Die Verwendung von Schneeketten ist nicht möglich, es sei denn, dass für den hier aufgeführten Fahrzeugtyp eine weitere Umrüstmöglichkeit im Gutachten aufgeführt ist. Für diese Umrüstung mit der Einschränkung in Spalte Auflagen "Auflagen zu Reifen" sind die dort aufgeführten Auflagen und Hinweise zu beachten.
- 12O) Die Verwendung von feingliedrigen Schneeketten, die nicht mehr als 13 mm (einschließlich Kettenschloss) auftragen, ist nur an der Achse, die in der Betriebsanleitung des Fahrzeuges genannt wird, möglich.
- 12Q) Die Verwendung von feingliedrigen Schneeketten, die nicht mehr als 9 mm (einschließlich Kettenschloss) auftragen, ist nur an der Achse, die in der Betriebsanleitung des Fahrzeuges genannt wird, möglich.
- 12T) Die Verwendung von feingliedrigen Schneeketten ist nur mit der vom Fahrzeughersteller freigegebenen Schneekette oder einer baugleichen Schneekette an der Achse, die in der Betriebsanleitung des Fahrzeuges genannt wird, möglich.
- 22I) Durch Anlegen bzw. Bearbeiten der hinteren Radhausausschnittkanten und Kunststoffinnenkotflügel über die gesamte Radhausausschnittkantenlänge ist die Freigängigkeit der Rad-/Reifen-Kombination unter Berücksichtigung der maximal zulässigen Betriebsbreite nach ETRTO bzw. WdK (1,04 fache Nennbreite des Reifens) herzustellen.
- 241) Die Radabdeckung an Achse 1 ist durch Ausstellen der Frontschürze und des Kotflügels oder durch Anbau von dauerhaft befestigten Karosserieteilen im Bereich 30 Grad vor der Radmitte herzustellen. Die gesamte Breite der Rad-/Reifenkombination muss, unter Beachtung des maximal möglichen Betriebsmaßes des Reifens (1,04 fache der Nennbreite des Reifens), im oben genannten Bereich abgedeckt sein.
- 244) Die Radabdeckung an Achse 2 ist durch Ausstellen der Heckschürze und des Kotflügels oder durch Anbau von dauerhaft befestigten Karosserieteilen im Bereich 50 Grad hinter der Radmitte herzustellen. Die gesamte Breite der Rad-/Reifenkombination muss, unter Beachtung des maximal möglichen Betriebsmaßes des Reifens (1,04 fache der Nennbreite des Reifens), im oben genannten Bereich abgedeckt sein.

- 245) Die Radabdeckung an Achse 1 ist durch Ausstellen der Frontschürze und des Kotflügels oder durch Anbau von dauerhaft befestigten Karosserieteilen im Bereich 30 Grad vor der Radmitte herzustellen. Je nach Rüstzustand des Fahrzeuges (z. B. Fahrzeugtieferlegung, Radabdeckungsverbreiterung, usw.) kann es möglich sein, dass die Radabdeckung ausreichend ist. Die gesamte Breite der Rad-/Reifenkombination muss, unter Beachtung des maximal möglichen Betriebsmaßes des Reifens (1,04 fache der Nennbreite des Reifens), im oben genannten Bereich abgedeckt sein.
- 246) Die Radabdeckung an Achse 1 ist durch Ausstellen des Kotflügels oder durch Anbau von dauerhaft befestigten Karosserieteilen im Bereich 50 Grad hinter der Radmitte herzustellen. Je nach Rüstzustand des Fahrzeuges (z. B. Fahrzeugtieferlegung, Radabdeckungsverbreiterung, usw.) kann es möglich sein, dass die Radabdeckung ausreichend ist. Die gesamte Breite der Rad-/Reifenkombination muss, unter Beachtung des maximal möglichen Betriebsmaßes des Reifens (1,04 fache der Nennbreite des Reifens), im oben genannten Bereich abgedeckt sein.
- 247) Die Radabdeckung an Achse 2 ist durch Ausstellen des Kotflügels oder durch Anbau von dauerhaft befestigten Karosserieteilen im Bereich 30 Grad vor der Radmitte herzustellen. Je nach Rüstzustand des Fahrzeuges (z. B. Fahrzeugtieferlegung, Radabdeckungsverbreiterung, usw.) kann es möglich sein, dass die Radabdeckung ausreichend ist. Die gesamte Breite der Rad-/Reifenkombination muss, unter Beachtung des maximal möglichen Betriebsmaßes des Reifens (1,04 fache der Nennbreite des Reifens), im oben genannten Bereich abgedeckt sein.
- 248) Die Radabdeckung an Achse 2 ist durch Ausstellen der Heckschürze und des Kotflügels oder durch Anbau von dauerhaft befestigten Karosserieteilen im Bereich 50 Grad hinter der Radmitte herzustellen. Je nach Rüstzustand des Fahrzeuges (z. B. Fahrzeugtieferlegung, Radabdeckungsverbreiterung, usw.) kann es möglich sein, dass die Radabdeckung ausreichend ist. Die gesamte Breite der Rad-/Reifenkombination muss, unter Beachtung des maximal möglichen Betriebsmaßes des Reifens (1,04 fache der Nennbreite des Reifens), im oben genannten Bereich abgedeckt sein.
- 24C) Die Radabdeckung an Achse 1 ist durch Ausstellen der Frontschürze und des Kotflügels oder durch Anbau von dauerhaft befestigten Karosserieteilen im Bereich 30 Grad vor der Radmitte und 50 Grad hinter der Radmitte herzustellen. Die gesamte Breite der Rad-/Reifenkombination muss, unter Beachtung des maximal möglichen Betriebsmaßes des Reifens (1,04 fache der Nennbreite des Reifens), im oben genannten Bereich abgedeckt sein.
- 24J) Die Radabdeckung an Achse 1 ist durch Ausstellen der Frontschürze und des Kotflügels oder durch Anbau von dauerhaft befestigten Karosserieteilen im Bereich 30 Grad vor der Radmitte und 50 Grad hinter der Radmitte herzustellen. Je nach Rüstzustand des Fahrzeuges (z. B. Fahrzeugtieferlegung, Radabdeckungsverbreiterung, usw.) kann es möglich sein, dass die Radabdeckung ausreichend ist. Die gesamte Breite der Rad-/Reifenkombination muss, unter Beachtung des maximal möglichen Betriebsmaßes des Reifens (1,04 fache der Nennbreite des Reifens), im oben genannten Bereich abgedeckt sein.
- 26B) Durch Anlegen der vorderen Radhausausschnittkanten und Kunststoffinnenkotflügel ist die Freigängigkeit der Rad-/Reifen-Kombination herzustellen.
- 26P) Durch Anlegen der vorderen Radhausausschnittkanten und Kunststoffinnenkotflügel ist die Freigängigkeit der Rad-/Reifen-Kombination unter Berücksichtigung der maximal zulässigen Betriebsbreite nach ETRTO bzw. WdK (1,04 fache Nennbreite des Reifens) herzustellen.
- 27B) Durch Anlegen der hinteren Radhausausschnittkanten und Kunststoffinnenkotflügel ist die Freigängigkeit der Rad-/Reifen-Kombination herzustellen.
- 27F) Durch Aufweiten bzw. Ausstellen der hinteren Radhäuser ist die Freigängigkeit der Rad-/Reifen-Kombination herzustellen.
- 27H) Durch Aufweiten bzw. Ausstellen der hinteren Radhäuser ist die Freigängigkeit der Rad-/Reifen-Kombination unter Berücksichtigung der maximal zulässigen Betriebsbreite nach ETRTO bzw. WdK (1,04 fache Nennbreite des Reifens) herzustellen.

-
- 27I) Durch Anlegen der hinteren Radhausausschnittkanten und Kunststoffinnenkotflügel ist die Freigängigkeit der Rad-/Reifen-Kombination unter Berücksichtigung der maximal zulässigen Betriebsbreite nach ETRTO bzw. WdK (1,04 fache Nennbreite des Reifens) herzustellen.
- 51A) Der vom Fahrzeughersteller (siehe Betriebsanleitung oder Reifenfülldruckhinweis am Fahrzeug) bzw. Reifenhersteller vorgeschriebene Reifenfülldruck ist zu beachten. Die Verwendung von Reifen mit Notlaufeigenschaften ist laut Hersteller nur mit Reifenfülldrucküberwachungssystem zulässig.
- 51G) Die Verwendung dieser Rad/Reifen-Kombination ist nur zulässig, wenn diese Reifendimension in den Fahrzeugpapieren bereits serienmäßig eingetragen oder vom Fahrzeughersteller, s. Auszug aus der EG-Genehmigung des Fahrzeuges (EG-Übereinstimmungsbescheinigung), freigegeben ist. Der Loadindex, das Geschwindigkeitssymbol, die M+S-Kennzeichnung, die Hinweise und die Empfehlungen des Fahrzeugherstellers sind bei Verwendung dieser Reifengröße zu beachten.
- 52J) Diese Reifengröße ist nur mit M+S-Profil zulässig. Die Lauffläche und die Struktur sind bei M+S-Profil so konzipiert, dass sie vor allem auf Matsch und Schnee (Winter) bessere Fahreigenschaften gewährleisten.
- 5EG) Die Verwendung dieser Reifengröße ist nur zulässig an Fahrzeugausführungen bis zu einer zulässigen Achslast von 1030kg.
- 5EM) Die Verwendung dieser Reifengröße ist nur zulässig an Fahrzeugausführungen bis zu einer zulässigen Achslast von 1060kg.
- 5FE) Die Verwendung dieser Reifengröße ist nur zulässig an Fahrzeugausführungen bis zu einer zulässigen Achslast von 1120kg.
- 76Q) Die Verwendung dieser Radgröße ist nicht zulässig an Fahrzeugausführungen, die serienmäßig laut COC-Papier (EG-Übereinstimmungserklärung) als kleinste Radgröße mit 16-Zoll-Rädern ausgerüstet sind. Optionale Bremsen können einen größeren Mindestdurchmesser erfordern.
- 76S) Die Verwendung dieser Radgröße ist nicht zulässig an Fahrzeugausführungen, die serienmäßig laut COC-Papier (EG-Übereinstimmungserklärung) als kleinste Radgröße mit 18-Zoll-Rädern ausgerüstet sind. Optionale Bremsen können einen größeren Mindestdurchmesser erfordern.
- 76U) Die Verwendung dieser Radgröße ist nicht zulässig an Fahrzeugausführungen, die serienmäßig laut COC-Papier (EG-Übereinstimmungserklärung) als kleinste Radgröße mit 17-Zoll-Rädern ausgerüstet sind. Optionale Bremsen können einen größeren Mindestdurchmesser erfordern.

Montageanleitung für Distanzscheiben / Mounting instruction for wheel spacers

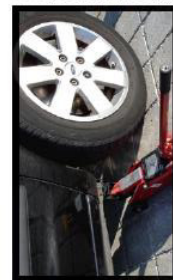
Diese Anleitung vor Beginn der Arbeiten lesen.
 Beachten Sie auch die Anleitung des Fahrzeug- und Felgenherstellers.
 Verwenden Sie keinen Schlagschraubdriver.
 Bei Stahlrädern ist die Montage nur mit vollflächig planer Radauflagefläche zulässig.
 Eine nicht ordnungsgemäße Montage von Distanzscheiben und Rädern kann zu erheblichen Personen- und Sachschäden führen.
 Distanzscheiben und Befestigungselemente nur in einwandfreiem, unverändertem Zustand benutzen.
 Während der Montage dürfen sich keine Personen im Fahrzeug befinden.
 Montage von geschultem Fachpersonal durchführen lassen.
 Nur auf geeignetem Montageplatz arbeiten.
 Geeignetes und einwandfreies Werkzeug verwenden.
Angaben zu den geprüften Rad-Reifenkombinationen für Ihr Fahrzeug finden Sie im TÜV-Teilegutachten oder rufen Sie uns an.

*Read this instruction before you start working.
 Mind also the instructions of the manufacturer of the vehicle and rims.
 Don't use an impact wrench. Only mount steel wheels if the mounting surface is plane and in complete contact with the spacer. If you don't mount the wheel spacers and wheels properly, a massive material or personal damage can be caused. Only use wheel spacers and fixing elements which are in faultless and unchanged condition. During installation no person is allowed to stay in the car. The mounting should only be made by specialized staff. Only work on an adequate assembly location. Only use adequate and faultless tools. In the TÜV approval you can find more information about the verified wheel-tire combination for your vehicle or just give us a call.*

1 Fahrzeug vor Montagebeginn gegen wegrollen sichern. Feststellbremse anziehen und Gang einlegen. Mit Bremsklotz zusätzlich sichern.



Secure your vehicle with a chock block. Apply hand-brake and engage a gear, to prevent any movement.



2 Wagenheber an der dafür vorgesehenen Stelle ansetzen und Rad leicht entlasten. Position the lifting jack off the pressure and take the pressure off the wheel.

3

Befestigungselemente leicht lösen. Ggf. zuvor Radkappen abnehmen. Slacken the wheel nuts/bolts. If necessary, remove the wheel cap first.



4

Fahrzeug anheben bis Rad vom Boden abhebt. Unterstellbock unter das Fahrzeug stellen.

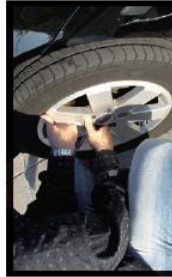


Lift the vehicle until the tire is off the ground, then place an axle stand under the vehicle.

5 Befestigungselemente entfernen. Remove the fixing nuts/bolts.



6 Rad abnehmen. Remove the wheel.



7 Radanschlußfläche reinigen. Clean the hub face and flange.



8

Prüfen ob die Distanzscheibe vollflächig an der Nabenanlagefläche der Felge anliegt.



Check that the spacer is completely in contact with the mounting surface of the wheel.

9 Auch an der Achse muss die Distanzscheibe vollflächig anliegen.



Check that the spacer is in complete contact with the vehicle hub mounting surface and that the depth of the flange is not fouling the spacers flange.



10 Korrosionsschutzpaste im Bereich der Zentrierung dünn auftragen.

Apply a thin layer of corrosion protection paste to the centering flange on the spacer.



11 Die neuen, längeren Befestigungsmittel auf Länge und Typ prüfen, vgl. umseitige Schraubhinweise. Die neuen Radbefestigungsmittel müssen um Scheibenstärke länger als die ursprünglichen Befestigungsmittel sein.

Check if the length and type of seating of the new and longer bolts are correct. (Have a look overleaf at the bolts advice. The new fixings need to be as long as the originals plus the thickness of the spacer.



Neues Befestigungsmaterial ist nicht im Lieferumfang enthalten. You may have to order new nuts/bolts separately.

**Für System 4 bitte gesondert beachten
 Advice for System 4**



Hinweis

Überstehende, zu lange Befestigungsmittel können zu erheblichen Personen- und Sachschäden führen.

Advice

Personal and material damage can be caused by overlapping or too long fixing elements.

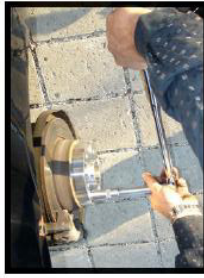
Bei System 4 - 13xxx ist darauf zu achten, dass der Schraubenüberstand über der Radanschlussfläche um mindestens 2mm kleiner als die Stärke der Distanzscheibe ist.



System 4 - 13xxx Please check that the bolts you are using to fix wheel to spacer when tight are at least 2mm shorter than thickness of spacer.

12B

Befestigungselemente in mindest zwei Durchgängen kreuzweise anziehen. Nur die mitgelieferten Befestigungselemente verwenden. Drehmomentschlüssel auf korrekten Wert einstellen. Siehe dazu die Vorgaben des Fahrzeug- bzw. Felgenrehstellers.



Using a torque wrench. Tighten crossways to the vehicle manufacturers specifications. Check twice.

13A

Rad anlegen, mit originalen Befestigungselementen montieren und handfest anziehen. Befestigungselemente dabei von Hand ansetzen.



Locate the wheel, fix with bolts and hand tighten.

weitere Montage wie 14 bis 17 further mounting like 14 to 17

Gleichzeitig beachten!

Mindestanzahl an Umdrehungen der Befestigungselemente prüfen, vgl. umseitige Tabelle Mindestein-schraubtiefe von Befestigungselementen.

Attention!

Pay particular attention to the minimum number of thread rotation. Have a look at the table listed.

12A

Die Distanzscheibe mit dem mitgelieferten Befestigungsmaterial handfest an der Achse befestigen. Schrauben mit der Hand ansetzen.



Mount the wheel spacer on the axle using the nuts/bolts which were included in the delivery. Tighten the nuts/bolts by hand.

Für die Montage von System 2D, 3, 4 und 4D Distanzscheiben beachten Sie auch die entsprechenden Ergänzungen.
 Please mind the according supplements also on installation of system 2D, 3, 4 and 4D spacers.

12

Distanzscheibe auf die Achse stecken. Korrosionsschutzpaste im Bereich der Zentrierung dünn auftragen.



Place the wheel spacer on the vehicle hub and then also apply a thin layer of corrosion protection paste to the centering flange on the spacer.

15

Drehmomentschlüssel auf korrekten Wert einstellen. Siehe dazu die Vorgaben des Fahrzeug- bzw. Felgenrehstellers.



Using a torque wrench. Tighten to the vehicle manufacturers specifications.

16

Befestigungselemente in mindest zwei Durchgängen kreuzweise anziehen.



It is recommended that you tighten the nuts/bolts crossways and check twice that the torque is correct.

13

Rad anlegen, mit neuen Befestigungselementen montieren und handfest anziehen. Befestigungselemente dabei von Hand ansetzen.



Locate the wheel, fix with the new nuts/bolts and tighten by hand.

17

Distanzscheiben und Räder sind nun ordnungsgemäß am Fahrzeug befestigt. Nach 100 km Befestigungselemente der Distanzscheiben nachziehen. Nach weiteren 100 km Befestigungselemente der Räder nachziehen (System 3 und 4). Bei System 2 und 5 nach 100 km Befestigungselemente der Räder nachziehen.

Gleichzeitig beachten!

Mindestanzahl an Umdrehungen der Befestigungselemente prüfen, vgl. umseitige Tabelle Mindestein-schraubtiefe von Befestigungselementen.

Attention!

Pay particular attention to the minimum number of thread rotation. Have a look at the table listed.

Before driving the vehicle ensure you have adequate clearance between the tire and wheel arch. After 60 miles recheck the torque of the nuts/bolts fixing spacer to vehicle (system 3 and 4). Refit the wheel to vehicle and the after a further 60 miles recheck the nuts/bolts of the wheel (system 2 and 5).

14

Unterstellbock entfernen, Wagenheber langsam ablassen.



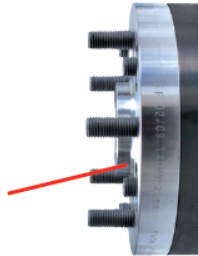
Raise the vehicle enough to remove the lower the lifting jack.

Montageanleitung für Distanzscheiben / Mounting instruction for wheel spacers

Für System 3 bitte gesondert beachten Advice for System 3

Bei System 3 - 14xxx ist zu beachten, dass die original Fahrzeugstehbolzen nach der Montage der Distanzscheiben (bei 15, 20, 25 und 30mm Stärke) herausragen können. Sollte die Felge keine ausreichenden dimensionierten Taschenbohrungen oder Giesstaschen aufweisen, müssen die überstehenden Stehbolzen entsprechend gekürzt werden. Bei 15mm starken Distanzscheiben stehen die Befestigungsmutter der Distanzscheiben immer über. Hier muss die Felge zwingend passende Taschenbohrungen oder Giesstaschen aufweisen.

überstehender Stehbolzen
 overlapped stud



weitere Montage wie 12A, 12B und 13 bis 17
 further mounting like 12A, 12B and 13 to 17

System 3 - 14xxx You must consider that the original vehicle studs can protrude the mounting surface of the new spacer (15, 20, 25 and 30mm). If the wheel has no relief pockets then the vehicle studs will need to be shortened to allow the wheel to sit flat to the mounting face of the spacer. This will always apply to System 3 15mm.

Anzugsmomente / Tightening torques

Beachten Sie die vom Fahrzeug- und Felgenhersteller angegebenen Anzugsmomente für alle Befestigungselemente von Distanzscheiben und Rädern.

Consider the torque which is recommended by the vehicle and rim manufacturer for all fixing elements of spacers and wheels.

Gutachten



Sehr geehrter Kunde,

prüfen Sie, ob für Ihr Fahrzeug ein TÜV-Teilgutachten zur Änderungsabnahme gemäß §19 Abs. 3 StVZO oder ein Festigkeitsnachweis zur Abnahme nach §21 in Verbindung mit §19 Abs. 2 StVZO verfügbar ist.
 Stellen Sie Ihr Fahrzeug nach Einbau der Produkte einem Technischen Dienst (TUV, DEKRA, GTU, KÜS) vor. Sie können uns selbstverständlich auch anrufen. (Fahrzeugtyp und Artikelnummer bitte angeben).

Schraubenhinweise Bolts advice



Regelmäßige Kontrolle

Mindestens einmal jährlich sind die Befestigungselemente und die Distanzscheiben auf Risse und starke Korrosion zu prüfen. Nur einwandfreie Bauteile dürfen weiter verwendet werden.

Periodical check

Check spacers and fixing elements at least once a year. Corroded or damaged parts must be replaced immediately.

Kegelbund 60° Cone Taper 60°



Kugelbundradien Ball Taper Radii



Mindesteinschraubtiefe von Befestigungselementen

Minimum screw-in depth of fixing elements

Gewinde thread	tragende Länge thread reach	min. Umdrehungen min. rotations
M12 x 1,25	10 mm	8,0
M12 x 1,5	10 mm	6,5
M12 x 1,75	12 mm	6,5
M14 x 1,25	12 mm	9,0
M14 x 1,5	11 mm	7,5
M14 x 2,0	14 mm	7,0
1/2" UNF	11 mm	8,0

Für System 2D und 4D bitte extra beachten

Vor Montage der Distanzscheibe ist die original Fettkappe zu entfernen.

For System 2D and 4D you have to consider the following advice

Remove the original grease cap before mounting the wheel spacer.

SYSTEM 3



SYSTEM 5



SYSTEM 2P



SYSTEM 4B



SYSTEM 2D



SYSTEM 4H



SYSTEM 2



SYSTEM 4D



SYSTEM 4

