

## Teilegutachten

TGA Art 6.1

### Nr. 17-TAHG-0067/HGE

über die Vorschriftmäßigkeit eines Fahrzeuges bei bestimmungsgemäßem Ein- oder Anbau von Teilen gemäß § 19 Abs. 3 Nr. 4 StVZO

für den Änderungsumfang : Spurverbreiterung durch Distanzscheiben

Typ (System) : 12XXX; 13XXX

des Herstellers : **SCC Fahrzeugtechnik GmbH**  
**Gewerbestraße 11**  
**D-91166 Georgensgmünd**

Verwendungsbereich : DAIMLER...; Typ R1ES (E-Klasse)

TÜV AUSTRIA  
AUTOMOTIVE GMBH

Geschäftsstelle:  
Deutschstraße 10  
1230 Wien  
T: +43 5 0454-0  
F: +43 5 0454-8805  
E: automotive@tuv.at  
W: www.tuv.at

Business Area  
TÜV AUSTRIA  
AUTOMOTIVE GMBH

Technik

Ansprechpartner:  
DI (FH) Gerhard Heinrich  
+43 (0) 664 60454 8899  
gerhard.heinrich@tuv.at

TÜV ®

## 0. Hinweise für den Fahrzeughalter

### Unverzügliche Durchführung und Bestätigung der Änderungsabnahme

Durch die vorgenommene Änderung erlischt die Betriebserlaubnis des Fahrzeuges, wenn nicht unverzüglich die gemäß StVZO § 19 Abs. 3 vorgeschriebene Änderungsabnahme durchgeführt und bestätigt wird oder festgelegte Auflagen nicht eingehalten werden!

Nach der Durchführung der technischen Änderung ist das Fahrzeug unter Vorlage des vorliegenden Teilegutachtens unverzüglich einem amtlich anerkannten Sachverständigen oder Prüfer einer Technischen Prüfstelle oder einem Prüferingenieur einer amtlich anerkannten Überwachungsorganisation zur Durchführung und Bestätigung der vorgeschriebenen Änderungsabnahme vorzuführen.

### Einhaltung von Auflagen und Hinweisen

Die unter III. und IV. aufgeführten Auflagen und Hinweise sind dabei zu beachten.

### Mitführen von Dokumenten

Nach der durchgeführten Änderungsabnahme ist deren Nachweis mit den Fahrzeugpapieren mitzuführen und zuständigen Personen auf Verlangen vorzuzeigen; dies entfällt nach erfolgter Berichtigung der Fahrzeugpapiere.

### Berichtigung der Fahrzeugpapiere

Die Berichtigung der Fahrzeugpapiere durch die zuständige Zulassungsbehörde ist durch den Fahrzeughalter entsprechend der Festlegung in der Änderungsabnahme zu beantragen.

Weitere Festlegungen sind der Änderungsabnahme zu entnehmen.

Prüfstelle,  
Inspektionsstelle,  
Technischer Dienst  
(BMVIT, KBA, NSAI)

Geschäftsführung:  
Ing. Mag. Christian Rötzer  
Ing. Walter Posch, MSc

Sitz:  
Deutschstraße 10  
1230 Wien/Österreich

weitere Geschäftsstellen:  
www.tuv.at/standorte

Firmenbuchgericht/  
-nummer:  
Wien / FN 288473 a

Bankverbindungen:  
IBAN  
AT121200052949001084  
BIC BKAUATWW

UID ATU 63237036  
DVR 3002479

## I. Verwendungsbereich

Fahrzeughersteller	DAIMLER...
Handelsbezeichnung	E-Klasse
Fahrzeugtyp	R1ES
ABE-Nr./EG-BE-Nr.	e1*2007/46*1560*00 - ..
Ausführungen	siehe Pkt. VI (Anlagen)

## II. Beschreibung der Distanzscheiben

Art	:	Leichtmetallscheibe zur Spurverbreiterung in 3 verschiedenen Systemen, jeweils in diversen Scheibendicken, Verwendung an Achse 1 und 2 bzw. nur an Achse 2
Typ (System)	:	12XXX (System 2, 2D); 13XXX (System 4, 4D)
Ausführungen		
	System 2, 2D	: Distanzringe gesteckt; Radbefestigung mit längeren Radschrauben bzw. Stehbolzen; mit wiederholter Zentrierung.
	System 4, 4D	: Distanzringe mit Stahl-Gewindebuchse oder Drahtgewindeein- satz (z.B. Helicoil) zur Radbefestigung mit und Ohne Zentrie- rung; Befestigung Distanzscheibe an der Radnabe durch mitge- lieferte Radschrauben bzw. -muttern; Radbefestigung an der Distanzscheibe mittels Serienradschrauben.
Kennzeichnung	:	Hersteller, Typ und Ausführung
	Art der Kennzeichnung	: Prägung
	Ort der Kennzeichnung	: Auf der Ring-Mantelfläche
Abmessungen	:	Siehe nachfolgende Tabelle A
Zulässige Radlast [kg]	:	Max. geprüfte Radlast der Distanzscheibe siehe nachfolgende Tabelle A Max. zulässige fahrzeugspezifische Radlast siehe Anhang
Gewicht	:	Ca. 0,15 bis 1,4 kg, je nach Ausführung und Dicke
Werkstoff	:	AlCuMgPb, wahlweise AlMg1SiCu, wahlweise AlZnMgCu1,5
Korrosionsschutz	:	Ohne, wahlweise eloxiert

Tabelle A						
Typ	Dicke [mm]	System	Lochzahl/ Lochkreis-Ø [mm]	Mittenloch-Ø [mm]	Außen-Ø [mm]	Maximal Zulässige Radlast [kg]
12054	10	2D	112/5	66,6	158	1200
12367	12	2D	112/5	66,6	158	1200
12055	15	2D	112/5	66,6	158	1200
12523	16	2D	112/5	66,6	158	1200
12412	18	2D	112/5	66,6	158	1200
12056	20	2D	112/5	66,6	158	1200
12463	22	2D	112/5	66,6	158	1200
13325	20	4D	112/5	66,6	158	1200
13327	25	4D	112/5	66,6	158	1200
13494	27	4D	112/5	66,6	158	1200
13328	30	4D	112/5	66,6	158	1200
13329	35	4D	112/5	66,6	158	1200
13457	40	4D	112/5	66,6	158	1200
12417	5	2	112/5	66,6	158	1200
12443	5	2	112/5	66,6	158	1200
12286	7	2	112/5	66,6	158	1200
12543	8	2	112/5	66,6	158	1200
12060	9	2	112/5	66,6	158	1200
12168	10	2	112/5	66,6	158	1200
12025	12	2	112/5	66,6	158	1200
12061	13	2	112/5	66,6	158	1200
12169	15	2	112/5	66,6	158	1200
12372	16	2	112/5	66,6	158	1200
12377	17	2	112/5	66,6	158	1200
12521	18	2	112/5	66,6	158	1200
12432	19	2	112/5	66,6	158	1200
12170	20	2	112/5	66,6	158	1200
12171	25	2	112/5	66,6	158	1200
12596	30	2	112/5	66,6	158	1200
12649	35	2	112/5	66,6	158	1200
13250	20	4	112/5	66,6	158	1200
13613	21	4	112/5	66,6	158	1200
13149	22	4	112/5	66,6	158	1200
13201	25	4	112/5	66,6	158	1200
13386	28	4	112/5	66,6	158	1200
13202	30	4	112/5	66,6	158	1200
13203	35	4	112/5	66,6	158	1200
13071	40	4	112/5	66,6	158	1200
13072	45	4	112/5	66,6	158	1200
13520	49	4	112/5	66,6	158	1200
13073	50	4	112/5	66,6	158	1200
13535	55	4	112/5	66,6	158	1200
13291	60	4	112/5	66,6	158	1200
12543	8	2	112/5	66,6	158	1200
13291	60	4	112/5	66,6	158	1200

**Hinweis:**

Die oben angeführte Liste gibt alle Distanzscheiben wieder, welche hinsichtlich der Festigkeit geprüft wurden. Im Verwendungsbereich (geprüfte Rad- Reifenkombinationen mit Serienrädern im Anhang) kommen nicht alle gelisteten Typen zur Anwendung.

**Befestigungselemente** : Radbefestigungsschrauben für System 2 und 2D müssen – abhängig der verwendeten Distanzscheibendicke den Spezifikationen der nachfolgenden Tabelle B entsprechen.  
Die Befestigungsschrauben der Distanzscheiben an der Radnabe (System 4 und 4D (bzw. 13XXX) dürfen ausschließlich die vom Hersteller mitgelieferten Schrauben verwendet werden (Achtung: Schraubenkopfhöhe bzw. Montagerichtung beachten), Die Montageanleitung ist unbedingt zu beachten!

Tabelle B										
Dicke Distanzscheibe [mm]	5-8	8-10	11-12	13-15	16-18	19-20	21-22	23-24	25-27	28-30
Radschraube M14x1,5 Kugelbund R14, Schaftlänge [mm] → siehe rechts (Art-Nr. M1415KU 4; Festigkeitsklasse 10.9)	33	36	38	40	43	45	47	50	52	55
Hinweis: Schraubenlängen für nicht angeführte Distanzscheibendicken müssen entsprechend extrapoliert werden.										

**Anzugsmoment** : Die vom Fahrzeughersteller vorgeschriebenen Drehmomente sind bei der Montage der Distanzscheiben bzw. Räder einzuhalten. Siehe auch Montageanleitung. Die Verwendung von Schlagschrauben ist nicht zulässig!

### III. Hinweise zur Kombinierbarkeit mit weiteren Änderungen

#### Rad/Reifenkombinationen

- Grundsätzlich sind alle im Anhang angeführten Serienrad- und Sonderrad- / Reifenkombinationen verwendbar.
- Es bestehen keine technische Bedenken gegen die Verwendung der im Gutachten angeführten Distanzscheiben mit anderen, nicht in der Anlage genannten, Rad- / Reifenkombinationen innerhalb der genannten Grenzen (Gesamteinpresstiefe, Radgröße) bei Berücksichtigung folgender Randbedingungen:  
Für die Rad- Reifenkombination liegt ein geeignetes Gutachten vor. Entsprechende zusätzliche Auflagen und Hinweise sind dabei zu beachten.
- Bei Fahrzeugen mit anderen als den oben genannten Sonderrädern bzw. mit anderen Rad-/Reifenkombinationen sind die Freigängigkeit, das Fahrverhalten, die Radabdeckungen, die Radbefestigungsmittel und gegebenenfalls die Fahrwerksfestigkeit (siehe auch Punkt V des Gutachtens) gesondert zu prüfen.

#### Lenkung

- Die Distanzscheiben wurden mit serienmäßiger Lenkung geprüft. Bei Fahrzeugen mit geänderter Lenkanlage ist eine gesonderte Prüfung durchzuführen.

#### Fahrwerk

- Die Distanzscheiben wurden mit dem Serienfahrwerk geprüft. Bei Fahrzeugen mit geändertem Fahrwerk ist eine gesonderte Prüfung durchzuführen. Insbesondere Fahrwerkstieferlegungen mit geändertem Endanschlag (d.h. mit Vergrößerung des Einfederwegs) müssen hinsichtlich ihrer Eignung überprüft werden.

## IV. Auflagen und Hinweise

### Auflagen und Hinweise für den Hersteller

- Eine Kopie dieses Teilegutachtens ist den Teilen mitzuliefern. Diese Kopie muss aus dem Teilegutachten und der fahrzeugspezifischen Anlage sowie der Einbauanleitung bestehen. Bei Verkleinerungen muss die Lesbarkeit erhalten bleiben.
- Mit der Beigabe des Teilegutachtens bescheinigt der Hersteller die Übereinstimmung von Prüfmuster und Handelsware.

### Auflagen und Hinweise für den Einbau, die Änderungsabnahme und den Fahrzeughalter

- Die unter Punkt 0 auf Seite 1 dieses Teilegutachtens aufgeführten Hinweise sind zu beachten.
- Vor Einbaubeginn ist zu prüfen, ob das Fahrzeug im Verwendungsbereich dieses Teilegutachtens enthalten ist. Dabei ist besonders die Art der Befestigung, die Zentrierung und der Lochkreis - durchmesser und die Gesamteinpresstiefe zu vergleichen.
- Die laut Gutachten für den jeweiligen Verwendungsbereich geprüften Anbaufälle ergeben sich aus den Gesamteinpresstiefen, welche in den fahrzeugspezifischen Anlagen A aufgelistet sind (Gesamteinpresstiefe = Einpresstiefe des Serienrades – Spurverbreiterung Distanzscheibe).
- Stahlräder sind in Verbindung mit den Distanzringen nicht zugelassen.
- Werden Distanzscheiben verwendet, welche die in den Anlagen genannten Gesamteinpresstiefen unterschreiten, sind die Freigängigkeit, das Fahrverhalten, die Radabdeckungen der Rad-/Reifenkombination und gegebenenfalls die Fahrwerksfestigkeit (siehe auch Punkt V des Gutachtens) erneut zu prüfen.
- Vor der Montage der Distanzscheiben sind die Anschlussflächen am Fahrzeug und am Rad gründlich zu reinigen.
- Es ist vor endgültiger Montage darauf zu achten, dass die Scheibe sowohl an der Radnabe sowie am Rad vollständig plan aufliegt.
- Der Außendurchmesser der Distanzscheibe muss mindestens der Radanlagefläche der verwendeten Räder entsprechen.
- Es ist auf eine ausreichende Freigängigkeit der Distanzscheiben bzw. der verwendeten Rad-Reifen-Kombination zu Brems- (mind. 3mm) und Fahrwerksteilen (mind. 5mm) zu achten.
- Es ist nach erfolgter Montage darauf zu achten, dass sich das Rad frei drehen lässt und keine Beschädigungen innen liegender Bauteile (z.B. Teile des ABS oder der Bremsanlage) durch Verwendung von falschen (zu langen) Radschrauben entstehen können.
- Die Befestigungselemente sind nach ca. 50 - 100 km Fahrstrecke mit einem geeigneten Drehmomentschlüssel auf Anzugsfestigkeit zu überprüfen.
- Bei Spurverbreiterungen des Systems 2 (12.xxx) gibt es verschiedene Ausführungen mit jeweils unterschiedlichen felgenseitigen Fasen. (z.B. /45 entspricht 4,5mm x 45° oder /65 entspricht 6,5mm x 45°). Die Anfasung der Felge muss stets größer, als die felgenseitige Fase der

Spurverbreiterung sein. Dies ist durch vorheriges Ausmessen zu überprüfen. Zusätzlich ist die plane Auflage der Spurverbreiterung an der Felge zu überprüfen.

- Der Montageanleitung ist unbedingt Folge zu leisten. Die Montage sollte in einer Fachwerkstatt erfolgen.
- Weitere Auflagen und Hinweise sind den fahrzeugtypspezifischen Anlagen zu entnehmen.

### Berichtigung der Fahrzeugpapiere

Eine Berichtigung der Fahrzeugpapiere ist erforderlich, aber zurückgestellt. Sie ist der zuständigen Zulassungsbehörde bei deren nächster Befassung mit den Fahrzeugpapieren durch den Fahrzeughalter zu melden. Folgendes Beispiel für die Eintragung wird vorgeschlagen:

Feld	Eintragung
22	ZIFFER 20 BIS 23 BZW. FELD 15.1 BIS 15.2: AUCH GENEHM. VUH: BEREIFUNG .../...R... AUF RAD (...X...) ET(...), (TYP) MIT DISTANZRING (DICKE), KENNZ. ... DER SCC FAHRZEUG-TECHNIK GMBH****

## V. Prüfgrundlagen und Prüfergebnisse

Die Prüfungen wurden gemäß dem VdTÜV – Merkblatt 751 „Begutachtung von baulichen Veränderungen an M- und N-Fahrzeugen unter besonderer Berücksichtigung der Betriebsfestigkeit“, Ausgabe 08.2008 durchgeführt.

### Betriebsfestigkeit / Abmessungen

Die Durchführung von Betriebsfestigkeitsuntersuchungen zur Verwendung von Distanz- bzw. Adaptionsscheiben an Personenkraftwagen wurde mit positivem Ergebnis vom TÜV SÜD Automotive Laborbericht-Nr. 366-0690-98-MURD/N1 vom 17.03.2009 inklusive 10-01159-CX-GBM-00 vom 02.12.2010 geprüft.

Die Abmessungen (Vergleich mit den vorliegenden Zeichnungen) wurden ebenso mit positivem Ergebnis geprüft.

Es wurde keine Prüfung der Fahrwerksfestigkeit durchgeführt, da die Spurverbreiterung an den geprüften Fahrzeugen unter den genannten Rahmenbedingungen weniger als 4 % der serienmäßigen Spurweite beträgt (zulässige Verbreiterung für Geländefahrzeuge mit Leiterrahmen).

### Fahrverhalten und Anbauprüfung

Bei den durchgeführten Prüfungen zum Fahrverhalten ergaben sich im Vergleich zur serienmäßigen Ausrüstung der Fahrzeuge keine Beanstandungen. Die geprüften Rad/Reifenkombinationen haben ausreichende Radabdeckungen, ausreichenden Abstand von Brems- und Fahrwerksteilen und die Freigängigkeit der Reifen ist bei den im Straßenverkehr üblichen Bedingungen gewährleistet. Kriterien des Fahrkomforts lagen der Prüfung nicht zugrunde.

## VI. Anlagen

Anlage	Inhalt	Seiten-zahl
MA BB	Anbauanleitung inklusive beispielhafte Darstellung der verschiedenen Distanzscheibensysteme	4

MB	Hersteller /Verkaufsbezeichnung	Typ	Bemerkungen	Seiten-zahl
MB-01	DAIMLER.../ E-Klasse	R1ES	e1*2007/46*1560*00 - ..	45

## VII. Schlussbescheinigung

Es wird bescheinigt, dass die im Verwendungsbereich beschriebenen Fahrzeuge nach der Änderung und der durchgeführten und bestätigten Änderungsabnahme unter Beachtung der in diesem Teilegutachten genannten Hinweise/Auflagen insoweit den Vorschriften der StVZO in der heute gültigen Fassung entsprechen.

Der Hersteller (Firma SCC Fahrzeugtechnik GmbH) hat den Nachweis (Verifizierung Reg. Nr. 20 111 000516, Zertifizierungsstelle der TÜV AUSTRIA AUTOMOTIVE GmbH) erbracht, dass er ein Qualitätssicherungssystem gemäß Anlage XIX, Abschnitt 2 StVZO, unterhält.

Das Teilegutachten verliert seine Gültigkeit bei technischen Änderungen an den Fahrzeugteilen oder wenn vorgenommene Änderungen an dem beschriebenen Fahrzeugtyp die Verwendung der Teile beeinflussen sowie bei Änderung der gesetzlichen Grundlagen.

Das Teilegutachten umfasst die Seiten 1 bis 7 und die unter Punkt VI. aufgeführten Anlagen und darf nur im vollen Wortlaut vervielfältigt und weitergegeben werden.

Das Prüflabor ist als Technischer Dienst entsprechend EG-FGV für das Typgenehmigungsverfahren des Kraftfahrt-Bundesamtes unter der Registrier-Nr. KBA-P 00055-00 anerkannt

Die Prüfergebnisse und Feststellungen beziehen sich nur auf die gegenständlichen Prüfobjekte.

Wien, 26.09.2017

### TÜV AUSTRIA AUTOMOTIVE GMBH



Prüfingenieur



Dipl.-Ing.(FH)  
Gerhard Heinrich

## I. Verwendungsbereich

Fahrzeughersteller:	DAIMLER...
Fahrzeugtyp /Verkaufsbezeichnung:	R1ES / E-Klasse
ABE / EG-BE Nummer:	e1*2007/46*1560*00 -..
Ausführung(en):	siehe Punkt II
Max. zul. Radlast:	1200 kg

## II. Radgrößen

### II.1 Serienräder

Rad-Größe	ET[mm]	Hersteller	Typ	Bemerkungen
7 1/2 x 17	40	--	--	--
8 x 18	43	--	--	--
9 x 18	53; 49	--	--	--
10 x 19	55	--	--	--
8 x 19	43; 38	--	--	--
9 x 19	53; 49	--	--	--
9 1/2 x 19	52; 25	--	--	--
10 x 20	55	--	--	--
8 x 20	43	--	--	--
8 1/2 x 20	40	--	--	--
9 x 20	53; 49	--	--	--
9 1/2 x 20	50; 25	--	--	--

## III. Zulässige Rad- / Reifenkombinationen an Achse 1 und Achse 2, Auflagen

Unter Einhaltung der Gesamteinpresstiefe und aller genannten Auflagen und Hinweise sind folgende, angeführten Rad-/Reifenkombinationen zulässig.

**Hinweis: Die Gesamt-Einpresstiefe (Gesamt-ET), wie unten in der Tabelle aufgelistet, ist die Einpresstiefe des Rades abzüglich der Distanzscheibendicke.**

Rad-Größe	Gesamt ET [mm]	kW-Bereich	Reifen-Größe	Auflagen-Reifen	Auflagen Allgemein
7 1/2 x 17 ET 40	38 - 37	110 - 190	225/50R17 98	11A; 12A; 26P	Baureihe W213; nicht All Terrain; Allradantrieb; Heckantrieb; 10B; 11B; 11G; 11H; 51A; 76S
		110 - 190	225/55R17 101	11A; 12A; 26P	
		110 - 190	225/55R17 97W	11A; 12A; 26P; 5IM	
		110 - 190	235/50R17 100	11A; 12A; 26N; 26P	
		110 - 190	245/50R17 99	11A; 12A; 26B; 26N	



Rad-Größe	Gesamt ET [mm]	kW-Bereich	Reifen-Größe	Auflagen-Reifen	Auflagen Allgemein
7 1/2 x 17 ET 40	36 - 36	110 - 190	225/50R17 98	11A; 12A; 26P	Baureihe W213; nicht All Terrain; Allradantrieb; Heckantrieb; 10B; 11B; 11G; 11H; 51A; 76S
		110 - 190	225/55R17 101	11A; 12A; 26P	
		110 - 190	225/55R17 97W	11A; 12A; 26P; 5IM	
		110 - 190	235/50R17 100	11A; 12A; 26N; 26P	
		110 - 190	245/50R17 99	11A; 12A; 245; 26B; 26N	
	35 - 35	110 - 190	225/50R17 98	11A; 26P	
		110 - 190	225/55R17 101	11A; 26P	
		110 - 190	225/55R17 97W	11A; 26P; 5IM	
		110 - 190	235/50R17 100	11A; 26B; 26N	
		110 - 190	245/50R17 99	11A; 245; 26B; 26N; 27P	
	34 - 33	110 - 190	225/50R17 98	11A; 26N; 26P	
		110 - 190	225/55R17 101	11A; 26N; 26P	
		110 - 190	225/55R17 97W	11A; 26N; 26P; 5IM	
		110 - 190	235/50R17 100	11A; 26B; 26N	
		110 - 190	245/50R17 99	11A; 24J; 26B; 26J; 27P	
	32 - 32	110 - 190	225/50R17 98	11A; 26N; 26P	
		110 - 190	225/55R17 101	11A; 26N; 26P	
		110 - 190	225/55R17 97W	11A; 26N; 26P; 5IM	
		110 - 190	235/50R17 100	11A; 245; 26B; 26N	
		110 - 190	245/50R17 99	mit Radhausverbreiterung (Flap) Serie; 11A; 24J; 26B; 26J; 27H; 27P	
		110 - 190	245/50R17 99	ohne Radhausverbreiterung (Flap) Serie; 11A; 248; 24J; 26B; 26J; 27H; 27P	
	31 - 31	110 - 190	225/50R17 98	11A; 26B; 26N	
		110 - 190	225/55R17 101	11A; 26B; 26N	
		110 - 190	225/55R17 97W	11A; 26B; 26N; 5IM	
		110 - 190	235/50R17 100	11A; 245; 26B; 26N; 27P	
		110 - 190	245/50R17 99	mit Radhausverbreiterung (Flap) Serie; 11A; 24J; 26B; 26J; 27H; 27P	
		110 - 190	245/50R17 99	ohne Radhausverbreiterung (Flap) Serie; 11A; 248; 24J; 26B; 26J; 27H; 27P	
	30 - 30	110 - 190	225/50R17 98	11A; 26B; 26N	
		110 - 190	225/55R17 101	11A; 26B; 26N	
		110 - 190	225/55R17 97W	11A; 26B; 26N; 5IM	
110 - 190		235/50R17 100	11A; 24J; 26B; 26J; 27P		
110 - 190		245/50R17 99	mit Radhausverbreiterung (Flap) Serie; 11A; 24J; 26B; 26J; 27H; 27P		
110 - 190		245/50R17 99	ohne Radhausverbreiterung (Flap) Serie; 11A; 248; 24J; 26B; 26J; 27H; 27P		

Rad-Größe	Gesamt ET [mm]	kW-Bereich	Reifen-Größe	Auflagen-Reifen	Auflagen Allgemein
7 1/2 x 17 ET 40	29 - 29	110 - 190	225/50R17 98	11A; 245; 26B; 26N	Baureihe W213; nicht All Terrain; Allradantrieb; Heckantrieb; 10B; 11B; 11G; 11H; 12A; 51A; 76S
		110 - 190	225/55R17 101	11A; 245; 26B; 26N	
		110 - 190	225/55R17 97W	11A; 245; 26B; 26N; 5IM	
		110 - 190	235/50R17 100	11A; 24J; 26B; 26J; 27P	
		110 - 190	245/50R17 99	mit Radhausverbreiterung (Flap) Serie; 11A; 24J; 26B; 26J; 27H; 27P	
		110 - 190	245/50R17 99	ohne Radhausverbreiterung (Flap) Serie; 11A; 248; 24J; 26B; 26J; 27H; 27P	
	28 - 28	110 - 190	225/50R17 98	11A; 245; 26B; 26N	
		110 - 190	225/55R17 101	11A; 245; 26B; 26N	
		110 - 190	225/55R17 97W	11A; 245; 26B; 26N; 5IM	
		110 - 190	235/50R17 100	ohne Radhausverbreiterung (Flap) Serie; 11A; 248; 24J; 26B; 26J; 27H; 27P	
		110 - 190	235/50R17 100	mit Radhausverbreiterung (Flap) Serie; 11A; 24J; 26B; 26J; 27H; 27P	
		110 - 190	245/50R17 99	mit Radhausverbreiterung (Flap) Serie; 11A; 24J; 26B; 26J; 27H; 27P	
	27 - 27	110 - 190	225/50R17 98	11A; 24J; 26B; 26N; 27P	
		110 - 190	225/55R17 101	11A; 24J; 26B; 26N; 27P	
		110 - 190	225/55R17 97W	11A; 24J; 26B; 26N; 27P; 5IM	
		110 - 190	235/50R17 100	ohne Radhausverbreiterung (Flap) Serie; 11A; 248; 24J; 26B; 26J; 27H; 27P	
		110 - 190	235/50R17 100	mit Radhausverbreiterung (Flap) Serie; 11A; 24J; 26B; 26J; 27H; 27P	
		110 - 190	245/50R17 99	11A; 22Q; 24J; 24M; 26B; 26J; 27H	
	26 - 26	110 - 190	225/50R17 98	11A; 24J; 26B; 26J; 27P	
		110 - 190	225/55R17 101	11A; 24J; 26B; 26J; 27P	
		110 - 190	225/55R17 97W	11A; 24J; 26B; 26J; 27P; 5IM	
110 - 190		235/50R17 100	ohne Radhausverbreiterung (Flap) Serie; 11A; 248; 24J; 26B; 26J; 27H; 27P		
110 - 190		235/50R17 100	mit Radhausverbreiterung (Flap) Serie; 11A; 24J; 26B; 26J; 27H; 27P		
110 - 190		245/50R17 99	11A; 22Q; 241; 246; 24M; 26B; 26J; 27H		

Rad-Größe	Gesamt ET [mm]	kW-Bereich	Reifen-Größe	Auflagen-Reifen	Auflagen Allgemein
7 1/2 x 17 ET 40	25 - 25	110 - 190	225/50R17 98	ohne Radhausverbreiterung (Flap) Serie; 11A; 248; 24J; 26B; 26J; 27P	Baureihe W213; nicht All Terrain; Allradantrieb; Heckantrieb; 10B; 11B; 11G; 11H; 12A; 51A; 76S
		110 - 190	225/50R17 98	mit Radhausverbreiterung (Flap) Serie; 11A; 24J; 26B; 26J; 27P	
		110 - 190	225/55R17 101	mit Radhausverbreiterung (Flap) Serie; 11A; 24J; 26B; 26J; 27P	
		110 - 190	225/55R17 101	ohne Radhausverbreiterung (Flap) Serie; 11A; 248; 24J; 26B; 26J; 27P	
		110 - 190	225/55R17 97W	mit Radhausverbreiterung (Flap) Serie; 11A; 24J; 26B; 26J; 27P; 5IM	
		110 - 190	225/55R17 97W	ohne Radhausverbreiterung (Flap) Serie; 11A; 248; 24J; 26B; 26J; 27P; 5IM	
		110 - 190	235/50R17 100	ohne Radhausverbreiterung (Flap) Serie; 11A; 248; 24J; 26B; 26J; 27H; 27P	
		110 - 190	235/50R17 100	mit Radhausverbreiterung (Flap) Serie; 11A; 24J; 26B; 26J; 27H; 27P	
		110 - 190	245/50R17 99	11A; 22Q; 241; 244; 246; 247; 26B; 26J; 27H	
24 - 24	24 - 24	110 - 190	225/50R17 98	ohne Radhausverbreiterung (Flap) Serie; 11A; 248; 24J; 26B; 26J; 27H; 27P	Baureihe W213; nicht All Terrain; Allradantrieb; Heckantrieb; 10B; 11B; 11G; 11H; 12A; 51A; 76S
		110 - 190	225/50R17 98	mit Radhausverbreiterung (Flap) Serie; 11A; 24J; 26B; 26J; 27H; 27P	
		110 - 190	225/55R17 101	mit Radhausverbreiterung (Flap) Serie; 11A; 24J; 26B; 26J; 27H; 27P	
		110 - 190	225/55R17 101	ohne Radhausverbreiterung (Flap) Serie; 11A; 248; 24J; 26B; 26J; 27H; 27P	
		110 - 190	225/55R17 97W	mit Radhausverbreiterung (Flap) Serie; 11A; 24J; 26B; 26J; 27H; 27P; 5IM	
		110 - 190	225/55R17 97W	ohne Radhausverbreiterung (Flap) Serie; 11A; 248; 24J; 26B; 26J; 27H; 27P; 5IM	
		110 - 190	235/50R17 100	ohne Radhausverbreiterung (Flap) Serie; 11A; 248; 24J; 26B; 26J; 27H; 27P	
		110 - 190	235/50R17 100	mit Radhausverbreiterung (Flap) Serie; 11A; 24J; 26B; 26J; 27H; 27P	
		110 - 190	245/50R17 99	11A; 22Q; 244; 247; 24C; 26B; 26J; 27F	

Rad-Größe	Gesamt ET [mm]	kW-Bereich	Reifen-Größe	Auflagen-Reifen	Auflagen Allgemein
7 1/2 x 17 ET 40	23 - 23	110 - 190	225/50R17 98	ohne Radhausverbreiterung (Flap) Serie; 11A; 248; 24J; 26B; 26J; 27H; 27P	Baureihe W213; nicht All Terrain; Allradantrieb; Heckantrieb; 10B; 11B; 11G; 11H; 12A; 51A; 76S
		110 - 190	225/50R17 98	mit Radhausverbreiterung (Flap) Serie; 11A; 24J; 26B; 26J; 27H; 27P	
		110 - 190	225/55R17 101	mit Radhausverbreiterung (Flap) Serie; 11A; 24J; 26B; 26J; 27H; 27P	
		110 - 190	225/55R17 101	ohne Radhausverbreiterung (Flap) Serie; 11A; 248; 24J; 26B; 26J; 27H; 27P	
		110 - 190	225/55R17 97W	ohne Radhausverbreiterung (Flap) Serie; 11A; 248; 24J; 26B; 26J; 27H; 27P; 5IM	
		110 - 190	225/55R17 97W	mit Radhausverbreiterung (Flap) Serie; 11A; 24J; 26B; 26J; 27H; 27P; 5IM	
		110 - 190	235/50R17 100	11A; 22Q; 24J; 24M; 26B; 26J; 27H	
		110 - 190	245/50R17 99	11A; 22Q; 244; 247; 24C; 26B; 26J; 27F	

Rad-Größe	Gesamt ET [mm]	kW-Bereich	Reifen-Größe	Auflagen-Reifen	Auflagen Allgemein
8 x 18 ET 43	42 - 39	110 - 245	235/45R18 97W	12O; 5IM; YAR	Baureihe W213; nicht All Terrain; Allradantrieb; Heckantrieb; 10B; 11B; 11G; 11H; 51A; 76O
		110 - 245	235/45R18 98W	12O; YAR	
		110 - 245	245/45R18 100	12I; GA9	
	38 - 38	110 - 245	235/45R18 97W	12I; 5IM; YAR	
		110 - 245	235/45R18 98W	12I; YAR	
		110 - 245	245/45R18 100	12I; GA9	
	37 - 35	110 - 245	235/45R18 97W	11A; 26P; 5IM; YAR	
		110 - 245	235/45R18 98W	11A; 26P; YAR	
		110 - 245	245/45R18 100	11A; 26N; 26P; GA9	
	34 - 34	110 - 245	235/45R18 97W	11A; 26P; 5IM; YAR	
		110 - 245	235/45R18 98W	11A; 26P; YAR	
		110 - 245	245/45R18 100	11A; 26B; 26N; GA9	
	33 - 32	110 - 245	235/45R18 97W	11A; 26N; 26P; 5IM; YAR	
		110 - 245	235/45R18 98W	11A; 26N; 26P; YAR	
		110 - 245	245/45R18 100	11A; 26B; 26N; GA9	
	31 - 31	110 - 245	235/45R18 97W	11A; 26N; 26P; 5IM; YAR	
		110 - 245	235/45R18 98W	11A; 26N; 26P; YAR	
		110 - 245	245/45R18 100	11A; 245; 26B; 26N; GA9	

Rad-Größe	Gesamt ET [mm]	kW-Bereich	Reifen-Größe	Auflagen-Reifen	Auflagen Allgemein
8 x 18 ET 43	30 - 30	110 - 245	235/45R18 97W	11A; 26B; 26N; 5IM; YAR	Baureihe W213; nicht All Terrain; Allradantrieb; Heckantrieb; 10B; 11B; 11G; 11H; 12A; 51A; 76O
		110 - 245	235/45R18 98W	11A; 26B; 26N; YAR	
		110 - 245	245/45R18 100	11A; 24J; 26B; 26N; 27P; GA9	
	29 - 29	110 - 245	235/45R18 97W	11A; 26B; 26N; 5IM; YAR	
		110 - 245	235/45R18 98W	11A; 26B; 26N; YAR	
		110 - 245	245/45R18 100	11A; 24J; 26B; 26J; 27P; GA9	
	28 - 28	110 - 245	235/45R18 97W	11A; 24J; 26B; 26N; 5IM; YAR	
		110 - 245	235/45R18 98W	11A; 24J; 26B; 26N; YAR	
		110 - 245	245/45R18 100	11A; 24J; 26B; 26J; 27P; GA9	
	27 - 27	110 - 245	235/45R18 97W	11A; 24J; 26B; 26N; 5IM; YAR	
		110 - 245	235/45R18 98W	11A; 24J; 26B; 26N; YAR	
		110 - 245	245/45R18 100	ohne Radhausverbreiterung (Flap) Serie; 11A; 24J; 26B; 26J; 27H; 27P; GA9	
		110 - 245	245/45R18 100	mit Radhausverbreiterung (Flap) Serie; 11A; 24J; 26B; 26J; 27H; 27P; GA9	
	26 - 26	110 - 245	235/45R18 97W	11A; 24J; 26B; 26N; 27P; 5IM; YAR	
		110 - 245	235/45R18 98W	11A; 24J; 26B; 26N; 27P; YAR	
		110 - 245	245/45R18 100	ohne Radhausverbreiterung (Flap) Serie; 11A; 24J; 26B; 26J; 27H; 27P; GA9	
		110 - 245	245/45R18 100	mit Radhausverbreiterung (Flap) Serie; 11A; 24J; 26B; 26J; 27H; 27P; GA9	
	25 - 25	110 - 245	235/45R18 97W	11A; 24J; 26B; 26J; 27P; 5IM; YAR	
		110 - 245	235/45R18 98W	11A; 24J; 26B; 26J; 27P; YAR	
		110 - 245	245/45R18 100	ohne Radhausverbreiterung (Flap) Serie; 11A; 24J; 26B; 26J; 27H; 27P; GA9	
		110 - 245	245/45R18 100	mit Radhausverbreiterung (Flap) Serie; 11A; 24J; 26B; 26J; 27H; 27P; GA9	
	24 - 24	110 - 245	235/45R18 97W	mit Radhausverbreiterung (Flap) Serie; 11A; 24J; 26B; 26J; 27P; 5IM; YAR	
		110 - 245	235/45R18 97W	ohne Radhausverbreiterung (Flap) Serie; 11A; 24J; 26B; 26J; 27P; 5IM; YAR	
		110 - 245	235/45R18 98W	mit Radhausverbreiterung (Flap) Serie; 11A; 24J; 26B; 26J; 27P; YAR	
		110 - 245	235/45R18 98W	ohne Radhausverbreiterung (Flap) Serie; 11A; 24J; 26B; 26J; 27P; YAR	
		110 - 245	245/45R18 100	ohne Radhausverbreiterung (Flap) Serie; 11A; 24J; 26B; 26J; 27H; 27P; GA9	
		110 - 245	245/45R18 100	mit Radhausverbreiterung (Flap) Serie; 11A; 24J; 26B; 26J; 27H; 27P; GA9	
		110 - 245	245/45R18 100	mit Radhausverbreiterung (Flap) Serie; 11A; 24J; 26B; 26J; 27H; 27P; GA9	

Rad-Größe	Gesamt ET [mm]	kW-Bereich	Reifen-Größe	Auflagen-Reifen	Auflagen Allgemein
8 x 18 ET 43	23 - 23	110 - 245	235/45R18 97W	ohne Radhausverbreiterung (Flap) Serie; 11A; 248; 24J; 26B; 26J; 27H; 27P; 5IM; YAR	Baureihe W213; nicht All Terrain; Allradantrieb; Heckantrieb; 10B; 11B; 11G; 11H; 12A; 51A; 76O
		110 - 245	235/45R18 97W	mit Radhausverbreiterung (Flap) Serie; 11A; 24J; 26B; 26J; 27H; 27P; 5IM; YAR	
		110 - 245	235/45R18 98W	mit Radhausverbreiterung (Flap) Serie; 11A; 24J; 26B; 26J; 27H; 27P; YAR	
		110 - 245	235/45R18 98W	ohne Radhausverbreiterung (Flap) Serie; 11A; 248; 24J; 26B; 26J; 27H; 27P; YAR	
		110 - 245	245/45R18 100	ohne Radhausverbreiterung (Flap) Serie; 11A; 248; 24J; 26B; 26J; 27H; 27P; GA9	
		110 - 245	245/45R18 100	mit Radhausverbreiterung (Flap) Serie; 11A; 24J; 26B; 26J; 27H; 27P; GA9	
9 x 18 ET 53 ET 49	53 - 46	110 - 245	275/40R18 99	57F; GA9	Baureihe W213; nicht All Terrain; Allradantrieb; Heckantrieb; 10B; 11B; 11G; 11H; 12A; 51A; 76B; 76O
		45 - 44	110 - 245	275/40R18 99	
	43 - 43	110 - 245	235/45R18 97	11A; 26P; YAR	Baureihe W213; nicht All Terrain; Allradantrieb; Heckantrieb; 10B; 11B; 11G; 11H; 12A; 51A; 76O
		110 - 245	275/40R18 99	11A; 27P; 57F; GA9	
	42 - 41	110 - 245	235/45R18 97	11A; 26P; YAR	
		110 - 245	275/40R18 99	ohne Radhausverbreiterung (Flap) Serie; 11A; 248; 27H; 27P; 57F; GA9	
		110 - 245	275/40R18 99	mit Radhausverbreiterung (Flap) Serie; 11A; 27H; 27P; 57F; GA9	
	40 - 40	110 - 245	235/45R18 97	11A; 26P; YAR	
		110 - 245	245/45R18 100	11A; 26N; 26P; GA9	
		110 - 245	275/40R18 99	ohne Radhausverbreiterung (Flap) Serie; 11A; 248; 27H; 27P; 57F; GA9	
		110 - 245	275/40R18 99	mit Radhausverbreiterung (Flap) Serie; 11A; 27H; 27P; 57F; GA9	
	39 - 39	110 - 245	235/45R18 97	11A; 26P; YAR	
		110 - 245	245/45R18 100	11A; 26B; 26N; GA9	
		110 - 245	275/40R18 99	ohne Radhausverbreiterung (Flap) Serie; 11A; 248; 27H; 27P; 57F; GA9	
		110 - 245	275/40R18 99	mit Radhausverbreiterung (Flap) Serie; 11A; 27H; 27P; 57F; GA9	

Rad-Größe	Gesamt ET [mm]	kW-Bereich	Reifen-Größe	Auflagen-Reifen	Auflagen Allgemein
9 x 18 ET 53 ET 49	38 - 38	110 - 245	235/45R18 97	11A; 26N; 26P; YAR	Baureihe W213; nicht All Terrain; Allradantrieb; Heckantrieb; 10B; 11B; 11G; 11H; 12A; 51A; 76O
		110 - 245	245/45R18 100	11A; 26B; 26N; GA9	
		110 - 245	275/40R18 99	ohne Radhausverbreiterung (Flap) Serie; 11A; 248; 27H; 27P; 57F; GA9	
		110 - 245	275/40R18 99	mit Radhausverbreiterung (Flap) Serie; 11A; 27H; 27P; 57F; GA9	
	37 - 37	110 - 245	235/45R18 97	11A; 26N; 26P; YAR	
		110 - 245	245/45R18 100	11A; 26B; 26N; GA9	
		110 - 245	275/40R18 99	11A; 22Q; 24M; 27H; 57F; GA9	
	36 - 36	110 - 245	235/45R18 97	11A; 26N; 26P; YAR	
		110 - 245	245/45R18 100	11A; 245; 26B; 26N; GA9	
		110 - 245	255/40R18 99	ohne Radhausverbreiterung (Flap) Serie; 11A; 248; 24J; 26B; 26J; 27P	
		110 - 245	255/40R18 99	mit Radhausverbreiterung (Flap) Serie; 11A; 24J; 26B; 26J; 27P	
		110 - 245	275/40R18 99	11A; 22Q; 24M; 27H; 57F; GA9	
35 - 35	110 - 245	235/45R18 97	11A; 26B; 26N; YAR		
	110 - 245	245/45R18 100	11A; 245; 26B; 26N; 27P; GA9		
	110 - 245	255/40R18 99	ohne Radhausverbreiterung (Flap) Serie; 11A; 248; 24J; 26B; 26J; 27H; 27P		
	110 - 245	255/40R18 99	mit Radhausverbreiterung (Flap) Serie; 11A; 24J; 26B; 26J; 27H; 27P		
	110 - 245	275/40R18 99	11A; 22Q; 244; 247; 27H; 57F; GA9		
34 - 34	110 - 245	235/45R18 97	11A; 26B; 26N; YAR		
	110 - 245	245/45R18 100	11A; 24J; 26B; 26J; 27P; GA9		
	110 - 245	255/40R18 99	ohne Radhausverbreiterung (Flap) Serie; 11A; 248; 24J; 26B; 26J; 27H; 27P		
	110 - 245	255/40R18 99	mit Radhausverbreiterung (Flap) Serie; 11A; 24J; 26B; 26J; 27H; 27P		
	110 - 245	275/40R18 99	11A; 22Q; 244; 247; 27F; 57F; GA9		
33 - 33	110 - 245	235/45R18 97	11A; 245; 26B; 26N; YAR		
	110 - 245	245/45R18 100	11A; 24J; 26B; 26J; 27P; GA9		
	110 - 245	255/40R18 99	ohne Radhausverbreiterung (Flap) Serie; 11A; 248; 24J; 26B; 26J; 27H; 27P		
	110 - 245	255/40R18 99	mit Radhausverbreiterung (Flap) Serie; 11A; 24J; 26B; 26J; 27H; 27P		
	110 - 245	265/40R18 97	11A; 22Q; 241; 246; 24M; 26B; 26J; 27H; YAR		
	110 - 245	275/40R18 99	11A; 22Q; 244; 247; 27F; 57F; GA9		



Rad-Größe	Gesamt ET [mm]	kW-Bereich	Reifen-Größe	Auflagen-Reifen	Auflagen Allgemein
9 x 18 ET 53 ET 49	32 - 32	110 - 245	235/45R18 97	11A; 245; 26B; 26N; YAR	Baureihe W213; nicht All Terrain; Allradantrieb; Heckantrieb; 10B; 11B; 11G; 11H; 12A; 51A; 76O
		110 - 245	245/45R18 100	mit Radhausverbreiterung (Flap) Serie; 11A; 24J; 26B; 26J; 27H; 27P; GA9	
		110 - 245	245/45R18 100	ohne Radhausverbreiterung (Flap) Serie; 11A; 248; 24J; 26B; 26J; 27H; 27P; GA9	
		110 - 245	255/40R18 99	ohne Radhausverbreiterung (Flap) Serie; 11A; 248; 24J; 26B; 26J; 27H; 27P	
		110 - 245	255/40R18 99	mit Radhausverbreiterung (Flap) Serie; 11A; 24J; 26B; 26J; 27H; 27P	
		110 - 245	265/40R18 97	11A; 22Q; 241; 244; 246; 247; 26B; 26J; 27H; YAR	
		110 - 245	275/40R18 99	11A; 22Q; 244; 247; 27F; 57F; GA9	
	31 - 31	110 - 245	235/45R18 97	11A; 24J; 26B; 26N; 27P; YAR	
		110 - 245	245/45R18 100	mit Radhausverbreiterung (Flap) Serie; 11A; 24J; 26B; 26J; 27H; 27P; GA9	
		110 - 245	245/45R18 100	ohne Radhausverbreiterung (Flap) Serie; 11A; 248; 24J; 26B; 26J; 27H; 27P; GA9	
		110 - 245	255/40R18 99	11A; 24J; 24M; 26B; 26J; 27H; 27P	
		110 - 245	265/40R18 97	11A; 22Q; 244; 247; 24C; 26B; 26J; 27F; YAR	
		110 - 245	275/40R18 99	11A; 22Q; 244; 247; 27F; 57F; GA9	
30 - 30	110 - 245	235/45R18 97	11A; 24J; 26B; 26J; 27P; YAR		
	110 - 245	245/45R18 100	mit Radhausverbreiterung (Flap) Serie; 11A; 24J; 26B; 26J; 27H; 27P; GA9		
	110 - 245	245/45R18 100	ohne Radhausverbreiterung (Flap) Serie; 11A; 248; 24J; 26B; 26J; 27H; 27P; GA9		
	110 - 245	255/40R18 99	11A; 22Q; 241; 246; 24M; 26B; 26J; 27H		
	110 - 245	265/40R18 97	11A; 22Q; 244; 247; 24C; 26B; 26J; 27F; YAR		
	110 - 245	275/40R18 99	11A; 22Q; 244; 247; 27F; 57F; GA9		



Rad-Größe	Gesamt ET [mm]	kW-Bereich	Reifen-Größe	Auflagen-Reifen	Auflagen Allgemein
9 x 18 ET 53 ET 49	29 - 29	110 - 245	235/45R18 97	ohne Radhausverbreiterung (Flap) Serie; 11A; 248; 24J; 26B; 26J; 27P; YAR	Baureihe W213; nicht All Terrain; Allradantrieb; Heckantrieb; 10B; 11B; 11G; 11H; 12A; 51A; 760
		110 - 245	235/45R18 97	mit Radhausverbreiterung (Flap) Serie; 11A; 24J; 26B; 26J; 27P; YAR	
		110 - 245	245/45R18 100	mit Radhausverbreiterung (Flap) Serie; 11A; 24J; 26B; 26J; 27H; 27P; GA9	
		110 - 245	245/45R18 100	ohne Radhausverbreiterung (Flap) Serie; 11A; 248; 24J; 26B; 26J; 27H; 27P; GA9	
		110 - 245	255/40R18 99	11A; 22Q; 241; 244; 246; 247; 26B; 26J; 27H	
		110 - 245	265/40R18 97	11A; 22Q; 244; 247; 24C; 26B; 26J; 27F; YAR	
		110 - 245	275/40R18 99	11A; 22Q; 244; 247; 27F; 57F; GA9	
	28 - 28	110 - 245	235/45R18 97	ohne Radhausverbreiterung (Flap) Serie; 11A; 248; 24J; 26B; 26J; 27H; 27P; YAR	
		110 - 245	235/45R18 97	mit Radhausverbreiterung (Flap) Serie; 11A; 24J; 26B; 26J; 27H; 27P; YAR	
		110 - 245	245/45R18 100	mit Radhausverbreiterung (Flap) Serie; 11A; 24J; 26B; 26J; 27H; 27P; GA9	
		110 - 245	245/45R18 100	ohne Radhausverbreiterung (Flap) Serie; 11A; 248; 24J; 26B; 26J; 27H; 27P; GA9	
		110 - 245	255/40R18 99	11A; 22Q; 244; 247; 24C; 26B; 26J; 27H	
		110 - 245	265/40R18 97	11A; 22Q; 244; 247; 24C; 26B; 26J; 27F; YAR	
110 - 245		275/40R18 99	11A; 22Q; 244; 247; 27F; 57F; GA9		
27 - 27	110 - 245	235/45R18 97	mit Radhausverbreiterung (Flap) Serie; 11A; 24J; 26B; 26J; 27H; 27P; YAR		
	110 - 245	235/45R18 97	ohne Radhausverbreiterung (Flap) Serie; 11A; 248; 24J; 26B; 26J; 27H; 27P; YAR		
	110 - 245	245/45R18 100	11A; 22Q; 24J; 24M; 26B; 26J; 27H; GA9		
	110 - 245	255/40R18 99	11A; 22Q; 244; 247; 24C; 26B; 26J; 27F		
	110 - 245	265/40R18 97	11A; 22Q; 244; 247; 24C; 26B; 26J; 27F; YAR		
	110 - 245	275/40R18 99	11A; 22Q; 24D; 27F; 57F; GA9		

Rad-Größe	Gesamt ET [mm]	kW-Bereich	Reifen-Größe	Auflagen-Reifen	Auflagen Allgemein
9 x 18 ET 53 ET 49	26 - 26	110 - 245	235/45R18 97	mit Radhausverbreiterung (Flap) Serie; 11A; 24J; 26B; 26J; 27H; 27P; YAR	Baureihe W213; nicht All Terrain; Allradantrieb; Heckantrieb; 10B; 11B; 11G; 11H; 12A; 51A; 76O
		110 - 245	235/45R18 97	ohne Radhausverbreiterung (Flap) Serie; 11A; 248; 24J; 26B; 26J; 27H; 27P; YAR	
		110 - 245	245/45R18 100	11A; 22Q; 241; 246; 24M; 26B; 26J; 27H; GA9	
		110 - 245	255/40R18 99	11A; 22Q; 244; 247; 24C; 26B; 26J; 27F	
		110 - 245	265/40R18 97	11A; 22Q; 244; 247; 24C; 26B; 26J; 27F; YAR	
		110 - 245	275/40R18 99	11A; 22Q; 24D; 27F; 57F; GA9	
25 - 25	110 - 245	110 - 245	235/45R18 97	mit Radhausverbreiterung (Flap) Serie; 11A; 24J; 26B; 26J; 27H; 27P; YAR	Baureihe W213; nicht All Terrain; Allradantrieb; Heckantrieb; 10B; 11B; 11G; 11H; 12A; 51A; 76O
		110 - 245	235/45R18 97	ohne Radhausverbreiterung (Flap) Serie; 11A; 248; 24J; 26B; 26J; 27H; 27P; YAR	
		110 - 245	245/45R18 100	11A; 22Q; 241; 244; 246; 247; 26B; 26J; 27H; GA9	
		110 - 245	255/40R18 99	11A; 22Q; 244; 247; 24C; 26B; 26J; 27F	
		110 - 245	265/40R18 97	11A; 22Q; 244; 247; 24C; 26B; 26J; 27F; YAR	
		110 - 245	275/40R18 99	11A; 22Q; 24D; 27F; 57F; GA9	
24 - 24	110 - 245	110 - 245	235/45R18 97	11A; 24J; 24M; 26B; 26J; 27H; 27P; YAR	Baureihe W213; nicht All Terrain; Allradantrieb; Heckantrieb; 10B; 11B; 11G; 11H; 12A; 51A; 76O
		110 - 245	245/45R18 100	11A; 22Q; 244; 247; 24C; 26B; 26J; 27F; GA9	
		110 - 245	255/40R18 99	11A; 22Q; 244; 247; 24C; 26B; 26J; 27F	
		110 - 245	265/40R18 97	11A; 22Q; 24C; 24D; 26B; 26J; 27F; YAR	
		110 - 245	275/40R18 99	11A; 22Q; 24D; 27F; 57F; GA9	
23 - 23	110 - 245	110 - 245	235/45R18 97	11A; 22Q; 241; 246; 24M; 26B; 26J; 27H; YAR	Baureihe W213; nicht All Terrain; Allradantrieb; Heckantrieb; 10B; 11B; 11G; 11H; 12A; 51A; 76O
		110 - 245	245/45R18 100	11A; 22Q; 244; 247; 24C; 26B; 26J; 27F; GA9	
		110 - 245	255/40R18 99	11A; 22Q; 244; 247; 24C; 26B; 26J; 27F	
		110 - 245	265/40R18 97	11A; 22Q; 24C; 24D; 26B; 26J; 27F; YAR	
		110 - 245	275/40R18 99	11A; 22Q; 24D; 27F; 57F; GA9	
22 - 22	110 - 245	110 - 245	235/45R18 97	11A; 22Q; 241; 244; 246; 247; 26B; 26J; 27H; YAR	Baureihe W213; nicht All Terrain; Allradantrieb; Heckantrieb; 10B; 11B; 11G; 11H; 12A; 51A; 76O
		110 - 245	245/45R18 100	11A; 22Q; 244; 247; 24C; 26B; 26J; 27F; GA9	
		110 - 245	255/40R18 99	11A; 22Q; 244; 247; 24C; 26B; 26J; 27F	
		110 - 245	265/40R18 97	11A; 22Q; 24C; 24D; 26B; 26J; 27F; YAR	
		110 - 245	275/40R18 99	11A; 22Q; 24D; 27F; 57F; GA9	

Rad-Größe	Gesamt ET [mm]	kW-Bereich	Reifen-Größe	Auflagen-Reifen	Auflagen Allgemein
9 x 18 ET 53 ET 49	21 - 21	110 - 245	235/45R18 97	11A; 22Q; 244; 247; 24C; 26B; 26J; 27H; YAR	Baureihe W213; nicht All Terrain; Allradantrieb; Heckantrieb; 10B; 11B; 11G; 11H; 12A; 51A; 76O
		110 - 245	245/45R18 100	11A; 22Q; 244; 247; 24C; 26B; 26J; 27F; GA9	
		110 - 245	255/40R18 99	11A; 22Q; 24C; 24D; 26B; 26J; 27F	
		110 - 245	265/40R18 97	11A; 22Q; 24C; 24D; 26B; 26J; 27F; YAR	
		110 - 245	275/40R18 99	11A; 22Q; 24D; 27F; 57F; GA9	
	20 - 18	110 - 245	235/45R18 97	11A; 22Q; 244; 247; 24C; 26B; 26J; 27F; YAR	Baureihe W213; nicht All Terrain; Allradantrieb; Heckantrieb; 10B; 11B; 11G; 11H; 12A; 51A; 76O
		110 - 245	245/45R18 100	11A; 22Q; 244; 247; 24C; 26B; 26J; 27F; GA9	
		110 - 245	255/40R18 99	11A; 22Q; 24C; 24D; 26B; 26J; 27F	
		110 - 245	265/40R18 97	11A; 22Q; 24C; 24D; 26B; 26J; 27F; YAR	
		110 - 245	275/40R18 99	11A; 22Q; 24D; 27F; 57F; GA9	
	17 - 15	110 - 245	235/45R18 97	11A; 22Q; 244; 247; 24C; 26B; 26J; 27F; YAR	Baureihe W213; nicht All Terrain; Allradantrieb; Heckantrieb; 10B; 11B; 11G; 11H; 12A; 51A; 76O
		110 - 245	245/45R18 100	11A; 22Q; 24C; 24D; 26B; 26J; 27F; GA9	
		110 - 245	255/40R18 99	11A; 22Q; 24C; 24D; 26B; 26J; 27F	
		110 - 245	265/40R18 97	11A; 22Q; 24C; 24D; 26B; 26J; 27F; YAR	
		110 - 245	275/40R18 99	11A; 22Q; 24D; 27F; 57F; GA9	

Rad-Größe	Gesamt ET [mm]	kW-Bereich	Reifen-Größe	Auflagen-Reifen	Auflagen Allgemein
10 x 19 ET 55	42 - 42	143 - 143	275/40R19 101	11A; 248; 27H; 27I; 57F; 6BL	All Terrain; Allradantrieb; Kombi; 10B; 11B; 11G; 11H; 12A; 51A; 76B
		143 - 143	285/35R19 99	11A; 24M; 27B; 27H; 57F; 58A	
		143 - 143	285/40R19 103	11A; 24M; 27B; 27H; 57F; 6BM	
	41 - 40	143 - 143	275/40R19 101	11A; 24M; 27H; 27I; 57F; 6BL	
		143 - 143	285/35R19 99	11A; 24M; 27B; 27H; 57F; 58A	
		143 - 143	285/40R19 103	11A; 24M; 27B; 27H; 57F; 6BM	
	39 - 39	143 - 143	275/40R19 101	11A; 24M; 27B; 27H; 57F; 6BL	
		143 - 143	285/35R19 99	11A; 24M; 27B; 27H; 57F; 58A	
		143 - 143	285/40R19 103	11A; 24M; 27B; 27H; 57F; 6BM	
	38 - 36	143 - 143	275/40R19 101	11A; 24M; 27B; 27H; 57F; 6BL	
		143 - 143	285/35R19 99	11A; 244; 247; 27B; 27F; 57F; 58A	
		143 - 143	285/40R19 103	11A; 244; 247; 27B; 27F; 57F; 6BM	
	35 - 35	143 - 143	275/40R19 101	11A; 24M; 27B; 27H; 57F; 6BL	
		143 - 143	285/35R19 99	11A; 24D; 27B; 27F; 57F; 58A	
		143 - 143	285/40R19 103	11A; 24D; 27B; 27F; 57F; 6BM	

Rad-Größe	Gesamt ET [mm]	kW-Bereich	Reifen-Größe	Auflagen-Reifen	Auflagen Allgemein
10 x 19 ET 55	34 - 32	143 - 143	275/40R19 101	11A; 244; 247; 27B; 27F; 57F; 6BL	All Terrain; Allradantrieb; Kombi; 10B; 11B; 11G; 11H; 12A; 51A; 76B
		143 - 143	285/35R19 99	11A; 24D; 27B; 27F; 57F; 58A	
		143 - 143	285/40R19 103	11A; 24D; 27B; 27F; 57F; 6BM	
	31 - 21	143 - 143	275/40R19 101	11A; 24D; 27B; 27F; 57F; 6BL	
		143 - 143	285/35R19 99	11A; 24D; 27B; 27F; 57F; 58A	
		143 - 143	285/40R19 103	11A; 24D; 27B; 27F; 57F; 6BM	
8 x 19 ET 43 ET 38	43 - 43	110 - 245	245/40R19 98	GAA; XFX	Baureihe W213; nicht All Terrain; Allradantrieb; Heckantrieb; 10B; 11B; 11G; 11H; 12A; 51A
	42 - 38	110 - 245	245/40R19 98	11A; 26P; GAA; XFX	51A
	42 - 42	143 - 143	245/45R19 94	12A; 57E; 6BL	All Terrain; Allradantrieb; Kombi; 10B; 11B; 11G; 11H; 51A
		143 - 143	245/45R19 98W	12R; 6BL	
	41 - 41	143 - 143	245/45R19 94	12A; 57E; 6BL	
		143 - 143	245/45R19 98W	12R; 6BL	
		143 - 143	255/45R19 100	12A; 6BM	
	40 - 38	143 - 143	245/45R19 94	12A; 57E; 6BL	
		143 - 143	245/45R19 98W	12R; 6BL	
		143 - 143	255/45R19 100	11A; 12A; 26P; 6BM	
	37 - 35	110 - 245	245/40R19 98	11A; 26N; 26P; GAA; XFX	Baureihe W213; nicht All Terrain; Allradantrieb; Heckantrieb; 10B; 11B; 11G; 11H; 12A; 51A
	37 - 34	143 - 143	245/45R19 94	11A; 26P; 57E; 6BL	All Terrain; Allradantrieb; Kombi; 10B; 11B; 11G; 11H; 12A; 51A
		143 - 143	245/45R19 98W	11A; 26P; 6BL	
		143 - 143	255/45R19 100	11A; 26P; 6BM	
	34 - 32	110 - 245	245/40R19 98	11A; 26B; 26N; GAA; XFX	Baureihe W213; nicht All Terrain; Allradantrieb; Heckantrieb; 10B; 11B; 11G; 11H; 12A; 51A
	33 - 33	143 - 143	245/45R19 94	11A; 26P; 57E; 6BL	All Terrain; Allradantrieb; Kombi; 10B; 11B; 11G; 11H; 12A; 51A
143 - 143		245/45R19 98W	11A; 26P; 6BL		
143 - 143		255/45R19 100	11A; 245; 26P; 6BM		
32 - 32	143 - 143	245/45R19 94	11A; 26P; 57E; 6BL	All Terrain; Allradantrieb; Kombi; 10B; 11B; 11G; 11H; 12A; 51A	
	143 - 143	245/45R19 98W	11A; 26P; 6BL		
	143 - 143	255/45R19 100	11A; 245; 26B; 6BM		
31 - 31	110 - 245	245/40R19 98	11A; 245; 26B; 26N; GAA; XFX	Baureihe W213; nicht All Terrain; Allradantrieb; Heckantrieb; 10B; 11B; 11G; 11H; 12A; 51A	
31 - 31	143 - 143	245/45R19 94	11A; 26P; 57E; 6BL	All Terrain; Allradantrieb; Kombi; 10B; 11B; 11G; 11H; 12A; 51A	
	143 - 143	245/45R19 98W	11A; 26P; 6BL		
	143 - 143	255/45R19 100	11A; 24J; 26B; 6BM		

Rad-Größe	Gesamt ET [mm]	kW-Bereich	Reifen-Größe	Auflagen-Reifen	Auflagen Allgemein
8 x 19 ET 43 ET 38	30 - 30	110 - 245	245/40R19 98	11A; 245; 26B; 26N; 27P; GAA; XFX	Baureihe W213; nicht All Terrain; Allradantrieb; Heckantrieb; 10B; 11B; 11G; 11H; 12A; 51A
	30 - 30	143 - 143	245/45R19 94	11A; 26P; 57E; 6BL	All Terrain; Allradantrieb; Kombi; 10B; 11B; 11G; 11H; 12A; 51A
		143 - 143	245/45R19 98W	11A; 26P; 6BL	
		143 - 143	255/45R19 100	11A; 24J; 26B; 26N; 27I; 6BM	
	29 - 28	110 - 245	245/40R19 98	11A; 24J; 26B; 26J; 27P; GAA; XFX	Baureihe W213; nicht All Terrain; Allradantrieb; Heckantrieb; 10B; 11B; 11G; 11H; 12A; 51A
	29 - 29	143 - 143	245/45R19 94	11A; 245; 26B; 57E; 6BL	All Terrain; Allradantrieb; Kombi; 10B; 11B; 11G; 11H; 12A; 51A
		143 - 143	245/45R19 98W	11A; 245; 26B; 6BL	
		143 - 143	255/45R19 100	11A; 24J; 26B; 26N; 27I; 6BM	
	28 - 28	143 - 143	245/45R19 94	11A; 245; 26B; 57E; 6BL	All Terrain; Allradantrieb; Kombi; 10B; 11B; 11G; 11H; 12A; 51A
		143 - 143	245/45R19 98W	11A; 245; 26B; 6BL	
		143 - 143	255/45R19 100	11A; 248; 24J; 26B; 26N; 27I; 6BM	
	27 - 23	110 - 245	245/40R19 98	ohne Radhausverbreiterung (Flap) Serie; 11A; 248; 24J; 26B; 26J; 27H; 27P; GAA; XFX	Baureihe W213; nicht All Terrain; Allradantrieb; Heckantrieb; 10B; 11B; 11G; 11H; 12A; 51A
		110 - 245	245/40R19 98	mit Radhausverbreiterung (Flap) Serie; 11A; 24J; 26B; 26J; 27H; 27P; GAA; XFX	
	27 - 26	143 - 143	245/45R19 94	11A; 24J; 26B; 26N; 27I; 57E; 6BL	All Terrain; Allradantrieb; Kombi; 10B; 11B; 11G; 11H; 12A; 51A
		143 - 143	245/45R19 98W	11A; 24J; 26B; 26N; 27I; 6BL	
		143 - 143	255/45R19 100	11A; 248; 24J; 26B; 26N; 27I; 6BM	
	25 - 25	143 - 143	245/45R19 94	11A; 24J; 26B; 26N; 27I; 57E; 6BL	All Terrain; Allradantrieb; Kombi; 10B; 11B; 11G; 11H; 12A; 51A
		143 - 143	245/45R19 98W	11A; 24J; 26B; 26N; 27I; 6BL	
143 - 143		255/45R19 100	11A; 24J; 24M; 26B; 26N; 27H; 27I; 6BM		
24 - 24	143 - 143	245/45R19 94	11A; 248; 24J; 26B; 26N; 27I; 57E; 6BL	All Terrain; Allradantrieb; Kombi; 10B; 11B; 11G; 11H; 12A; 51A	
	143 - 143	245/45R19 98W	11A; 248; 24J; 26B; 26N; 27I; 6BL		
	143 - 143	255/45R19 100	11A; 24J; 24M; 26B; 26N; 27H; 27I; 6BM		
23 - 23	143 - 143	245/45R19 94	11A; 248; 24J; 26B; 26N; 27I; 57E; 6BL	All Terrain; Allradantrieb; Kombi; 10B; 11B; 11G; 11H; 12A; 51A	
	143 - 143	245/45R19 98W	11A; 248; 24J; 26B; 26N; 27I; 6BL		
	143 - 143	255/45R19 100	11A; 241; 246; 24M; 26B; 26N; 27H; 27I; 6BM		

Rad-Größe	Gesamt ET [mm]	kW-Bereich	Reifen-Größe	Auflagen-Reifen	Auflagen Allgemein
8 x 19 ET 43 ET 38	22 - 22	143 - 143	245/45R19 94	11A; 248; 24J; 26B; 26N; 27H; 27I; 57E; 6BL	All Terrain; Allradantrieb; Kombi; 10B; 11B; 11G; 11H; 12A; 51A
		143 - 143	245/45R19 98W	11A; 248; 24J; 26B; 26N; 27H; 27I; 6BL	
		143 - 143	255/45R19 100	11A; 241; 246; 24M; 26B; 26J; 27B; 27H; 6BM	
	21 - 21	143 - 143	245/45R19 94	11A; 24J; 24M; 26B; 26N; 27H; 27I; 57E; 6BL	
		143 - 143	245/45R19 98W	11A; 24J; 24M; 26B; 26N; 27H; 27I; 6BL	
		143 - 143	255/45R19 100	11A; 24C; 24M; 26B; 26J; 27B; 27H; 6BM	
9 x 19 ET 53 ET 49	53 - 46	110 - 245	275/35R19 100	57F; GAA	Baureihe W213; nicht All Terrain; Allradantrieb; Heckantrieb; 10B; 11B; 11G; 11H; 12A; 51A; 76B
	45 - 43	110 - 245	275/35R19 100	11A; 27P; 57F; GAA	
	42 - 41	110 - 245	275/35R19 100	ohne Radhausverbreiterung (Flap) Serie; 11A; 248; 27H; 27P; 57F; GAA	
		110 - 245	275/35R19 100	mit Radhausverbreiterung (Flap) Serie; 11A; 27H; 27P; 57F; GAA	
	42 - 40	143 - 143	275/40R19 101	11A; 27I; 57F; 6BL	All Terrain; Allradantrieb; Kombi; 10B; 11B; 11G; 11H; 12A; 51A
	40 - 40	110 - 245	245/40R19 98	11A; 26N; 26P; GAA; XFX	Baureihe W213; nicht All Terrain; Allradantrieb; Heckantrieb; 10B; 11B; 11G; 11H; 12A; 51A
		110 - 245	275/35R19 100	ohne Radhausverbreiterung (Flap) Serie; 11A; 248; 27H; 27P; 57F; GAA	
		110 - 245	275/35R19 100	mit Radhausverbreiterung (Flap) Serie; 11A; 27H; 27P; 57F; GAA	
	39 - 38	110 - 245	245/40R19 98	11A; 26B; 26N; GAA; XFX	Baureihe W213; nicht All Terrain; Allradantrieb; Heckantrieb; 10B; 11B; 11G; 11H; 12A; 51A
		110 - 245	275/35R19 100	ohne Radhausverbreiterung (Flap) Serie; 11A; 248; 27H; 27P; 57F; GAA	
		110 - 245	275/35R19 100	mit Radhausverbreiterung (Flap) Serie; 11A; 27H; 27P; 57F; GAA	
	39 - 37	143 - 143	245/45R19 94	11A; 26P; 57E; 6BL	All Terrain; Allradantrieb; Kombi; 10B; 11B; 11G; 11H; 12A; 51A
143 - 143		245/45R19 98W	11A; 26P; 6BL		
39 - 38	143 - 143	275/40R19 101	11A; 248; 27I; 57F; 6BL		
37 - 37	110 - 245	245/40R19 98	11A; 26B; 26N; GAA; XFX	Baureihe W213; nicht All Terrain; Allradantrieb; Heckantrieb; 10B; 11B; 11G; 11H; 12A; 51A	
	110 - 245	275/35R19 100	11A; 22Q; 24M; 27H; 57F; GAA		

Rad-Größe	Gesamt ET [mm]	kW-Bereich	Reifen-Größe	Auflagen-Reifen	Auflagen Allgemein
9 x 19 ET 53 ET 49	37 - 37	143 - 143	275/40R19 101	11A; 248; 27H; 27I; 57F; 6BL	All Terrain; Allradantrieb; Kombi; 10B; 11B; 11G; 11H; 12A; 51A
	36 - 36	110 - 245	245/40R19 98	11A; 245; 26B; 26N; GAA; XFX	Baureihe W213; nicht All Terrain; Allradantrieb; Heckantrieb; 10B; 11B; 11G; 11H; 12A; 51A
		110 - 245	275/35R19 100	11A; 22Q; 24M; 27H; 57F; GAA	
	36 - 36	143 - 143	245/45R19 94	11A; 26P; 57E; 6BL	All Terrain; Allradantrieb; Kombi; 10B; 11B; 11G; 11H; 12A; 51A
		143 - 143	245/45R19 98W	11A; 26P; 6BL	
		143 - 143	255/40R19 100	11A; 24J; 26B; 58A	
		143 - 143	255/40R19 96	11A; 24J; 26B; 57E; 58A	
		143 - 143	255/45R19 100	11A; 24J; 26B; 6BM	
	36 - 35	143 - 143	275/40R19 101	11A; 24M; 27H; 27I; 57F; 6BL	All Terrain; Allradantrieb; Kombi; 10B; 11B; 11G; 11H; 12A; 51A
	35 - 35	110 - 245	245/40R19 98	11A; 245; 26B; 26N; 27P; GAA; XFX	Baureihe W213; nicht All Terrain; Allradantrieb; Heckantrieb; 10B; 11B; 11G; 11H; 12A; 51A
		110 - 245	275/35R19 100	11A; 22Q; 244; 247; 27H; 57F; GAA	
	35 - 35	143 - 143	245/45R19 94	11A; 26P; 57E; 6BL	All Terrain; Allradantrieb; Kombi; 10B; 11B; 11G; 11H; 12A; 51A
		143 - 143	245/45R19 98W	11A; 26P; 6BL	
		143 - 143	255/40R19 100	11A; 24J; 26B; 26N; 27I; 58A	
		143 - 143	255/40R19 96	11A; 24J; 26B; 26N; 27I; 57E; 58A	
		143 - 143	255/45R19 100	11A; 24J; 26B; 26N; 27I; 6BM	
	34 - 34	110 - 245	245/40R19 98	11A; 24J; 26B; 26J; 27P; GAA; XFX	Baureihe W213; nicht All Terrain; Allradantrieb; Heckantrieb; 10B; 11B; 11G; 11H; 12A; 51A
110 - 245		275/35R19 100	11A; 22Q; 244; 247; 27F; 57F; GAA		
34 - 34	143 - 143	245/45R19 94	11A; 245; 26B; 57E; 6BL	All Terrain; Allradantrieb; Kombi; 10B; 11B; 11G; 11H; 12A; 51A	
	143 - 143	245/45R19 98W	11A; 245; 26B; 6BL		
	143 - 143	255/40R19 100	11A; 24J; 26B; 26N; 27I; 58A		
	143 - 143	255/40R19 96	11A; 24J; 26B; 26N; 27I; 57E; 58A		
	143 - 143	255/45R19 100	11A; 24J; 26B; 26N; 27I; 6BM		
34 - 30	143 - 143	275/40R19 101	11A; 24M; 27B; 27H; 57F; 6BL	All Terrain; Allradantrieb; Kombi; 10B; 11B; 11G; 11H; 12A; 51A	
33 - 33	110 - 245	245/40R19 98	11A; 24J; 26B; 26J; 27P; GAA; XFX	Baureihe W213; nicht All Terrain; Allradantrieb; Heckantrieb; 10B; 11B; 11G; 11H; 12A; 51A	
	110 - 245	265/35R19 98	11A; 22Q; 241; 246; 24M; 26B; 26J; 27H		
	110 - 245	275/35R19 100	11A; 22Q; 244; 247; 27F; 57F; GAA		



Rad-Größe	Gesamt ET [mm]	kW-Bereich	Reifen-Größe	Auflagen-Reifen	Auflagen Allgemein
9 x 19 ET 53 ET 49	33 - 33	143 - 143	245/45R19 94	11A; 245; 26B; 57E; 6BL	All Terrain; Allradantrieb; Kombi; 10B; 11B; 11G; 11H; 12A; 51A
		143 - 143	245/45R19 98W	11A; 245; 26B; 6BL	
		143 - 143	255/40R19 100	11A; 248; 24J; 26B; 26N; 27I; 58A	
		143 - 143	255/40R19 96	11A; 248; 24J; 26B; 26N; 27I; 57E; 58A	
		143 - 143	255/45R19 100	11A; 248; 24J; 26B; 26N; 27I; 6BM	
32 - 32	110 - 245	245/40R19 98	mit Radhausverbreiterung (Flap) Serie; 11A; 24J; 26B; 26J; 27H; 27P; GAA; XFX	Baureihe W213; nicht All Terrain; Allradantrieb; Heckantrieb; 10B; 11B; 11G; 11H; 12A; 51A	
		245/40R19 98	ohne Radhausverbreiterung (Flap) Serie; 11A; 248; 24J; 26B; 26J; 27H; 27P; GAA; XFX		
		265/35R19 98	11A; 22Q; 241; 244; 246; 247; 26B; 26J; 27H		
		275/35R19 100	11A; 22Q; 244; 247; 27F; 57F; GAA		
32 - 31	143 - 143	245/45R19 94	11A; 24J; 26B; 26N; 27I; 57E; 6BL	All Terrain; Allradantrieb; Kombi; 10B; 11B; 11G; 11H; 12A; 51A	
		245/45R19 98W	11A; 24J; 26B; 26N; 27I; 6BL		
		255/40R19 100	11A; 248; 24J; 26B; 26N; 27I; 58A		
		255/40R19 96	11A; 248; 24J; 26B; 26N; 27I; 57E; 58A		
		255/45R19 100	11A; 248; 24J; 26B; 26N; 27I; 6BM		
31 - 28	110 - 245	245/40R19 98	mit Radhausverbreiterung (Flap) Serie; 11A; 24J; 26B; 26J; 27H; 27P; GAA; XFX	Baureihe W213; nicht All Terrain; Allradantrieb; Heckantrieb; 10B; 11B; 11G; 11H; 12A; 51A	
		245/40R19 98	ohne Radhausverbreiterung (Flap) Serie; 11A; 248; 24J; 26B; 26J; 27H; 27P; GAA; XFX		
		265/35R19 98	11A; 22Q; 244; 247; 24C; 26B; 26J; 27F		
		275/35R19 100	11A; 22Q; 244; 247; 27F; 57F; GAA		
30 - 30	143 - 143	245/45R19 94	11A; 24J; 26B; 26N; 27I; 57E; 6BL	All Terrain; Allradantrieb; Kombi; 10B; 11B; 11G; 11H; 12A; 51A	
		245/45R19 98W	11A; 24J; 26B; 26N; 27I; 6BL		
		255/40R19 100	11A; 24J; 24M; 26B; 26N; 27H; 27I; 58A		
		255/40R19 96	11A; 24J; 24M; 26B; 26N; 27H; 27I; 57E; 58A		
		255/45R19 100	11A; 24J; 24M; 26B; 26N; 27H; 27I; 6BM		



Rad-Größe	Gesamt ET [mm]	kW-Bereich	Reifen-Größe	Auflagen-Reifen	Auflagen Allgemein
9 x 19 ET 53 ET 49	29 - 29	143 - 143	245/45R19 94	11A; 248; 24J; 26B; 26N; 27I; 57E; 6BL	All Terrain; Allradantrieb; Kombi; 10B; 11B; 11G; 11H; 12A; 51A
		143 - 143	245/45R19 98W	11A; 248; 24J; 26B; 26N; 27I; 6BL	
		143 - 143	255/40R19 100	11A; 24J; 24M; 26B; 26N; 27H; 27I; 58A	
		143 - 143	255/40R19 96	11A; 24J; 24M; 26B; 26N; 27H; 27I; 57E; 58A	
		143 - 143	255/45R19 100	11A; 24J; 24M; 26B; 26N; 27H; 27I; 6BM	
29 - 27	143 - 143	275/40R19 101	11A; 244; 247; 27B; 27F; 57F; 6BL	All Terrain; Allradantrieb; Kombi; 10B; 11B; 11G; 11H; 12A; 51A	
28 - 28	143 - 143	245/45R19 94	11A; 248; 24J; 26B; 26N; 27I; 57E; 6BL	All Terrain; Allradantrieb; Kombi; 10B; 11B; 11G; 11H; 12A; 51A	
		245/45R19 98W	11A; 248; 24J; 26B; 26N; 27I; 6BL		
		255/40R19 100	11A; 241; 246; 24M; 26B; 26N; 27H; 27I; 58A		
		255/40R19 96	11A; 241; 246; 24M; 26B; 26N; 27H; 27I; 57E; 58A		
		255/45R19 100	11A; 241; 246; 24M; 26B; 26N; 27H; 27I; 6BM		
27 - 27	110 - 245	245/40R19 98	11A; 22Q; 24J; 24M; 26B; 26J; 27H; GAA; XFX	Baureihe W213; nicht All Terrain; Allradantrieb; Heckantrieb; 10B; 11B; 11G; 11H; 12A; 51A	
		265/35R19 98	11A; 22Q; 244; 247; 24C; 26B; 26J; 27F		
		275/35R19 100	11A; 22Q; 24D; 27F; 57F; GAA		
27 - 27	143 - 143	245/45R19 94	11A; 248; 24J; 26B; 26N; 27H; 27I; 57E; 6BL	All Terrain; Allradantrieb; Kombi; 10B; 11B; 11G; 11H; 12A; 51A	
		245/45R19 98W	11A; 248; 24J; 26B; 26N; 27H; 27I; 6BL		
		255/40R19 100	11A; 241; 246; 24M; 26B; 26J; 27B; 27H; 58A		
		255/40R19 96	11A; 241; 246; 24M; 26B; 26J; 27B; 27H; 57E; 58A		
		255/45R19 100	11A; 241; 246; 24M; 26B; 26J; 27B; 27H; 6BM		
26 - 26	110 - 245	245/40R19 98	11A; 22Q; 241; 246; 24M; 26B; 26J; 27H; GAA; XFX	Baureihe W213; nicht All Terrain; Allradantrieb; Heckantrieb; 10B; 11B; 11G; 11H; 12A; 51A	
		265/35R19 98	11A; 22Q; 244; 247; 24C; 26B; 26J; 27F		
		275/35R19 100	11A; 22Q; 24D; 27F; 57F; GAA		

Rad-Größe	Gesamt ET [mm]	kW-Bereich	Reifen-Größe	Auflagen-Reifen	Auflagen Allgemein
9 x 19 ET 53 ET 49	26 - 25	143 - 143	245/45R19 94	11A; 24J; 24M; 26B; 26N; 27H; 27I; 57E; 6BL	All Terrain; Allradantrieb; Kombi; 10B; 11B; 11G; 11H; 12A; 51A
		143 - 143	245/45R19 98W	11A; 24J; 24M; 26B; 26N; 27H; 27I; 6BL	
		143 - 143	255/40R19 100	11A; 24C; 24M; 26B; 26J; 27B; 27H; 58A	
		143 - 143	255/40R19 96	11A; 24C; 24M; 26B; 26J; 27B; 27H; 57E; 58A	
		143 - 143	255/45R19 100	11A; 24C; 24M; 26B; 26J; 27B; 27H; 6BM	
26 - 21	143 - 143	275/40R19 101	11A; 24D; 27B; 27F; 57F; 6BL	All Terrain; Allradantrieb; Kombi; 10B; 11B; 11G; 11H; 12A; 51A	
25 - 25	110 - 245	245/40R19 98	11A; 22Q; 241; 244; 246; 247; 26B; 26J; 27H; GAA; XFX	Baureihe W213; nicht All Terrain; Allradantrieb; Heckantrieb; 10B; 11B; 11G; 11H; 12A; 51A	
		265/35R19 98	11A; 22Q; 244; 247; 24C; 26B; 26J; 27F		
		275/35R19 100	11A; 22Q; 24D; 27F; 57F; GAA		
24 - 23	110 - 245	245/40R19 98	11A; 22Q; 244; 247; 24C; 26B; 26J; 27F; GAA; XFX	Baureihe W213; nicht All Terrain; Allradantrieb; Heckantrieb; 10B; 11B; 11G; 11H; 12A; 51A	
		265/35R19 98	11A; 22Q; 24C; 24D; 26B; 26J; 27F		
		275/35R19 100	11A; 22Q; 24D; 27F; 57F; GAA		
24 - 24	143 - 143	245/45R19 94	11A; 241; 246; 24M; 26B; 26J; 27B; 27H; 57E; 6BL	All Terrain; Allradantrieb; Kombi; 10B; 11B; 11G; 11H; 12A; 51A	
		245/45R19 98W	11A; 241; 246; 24M; 26B; 26J; 27B; 27H; 6BL		
		255/40R19 100	11A; 24C; 24M; 26B; 26J; 27B; 27H; 58A		
		255/40R19 96	11A; 24C; 24M; 26B; 26J; 27B; 27H; 57E; 58A		
		255/45R19 100	11A; 24C; 24M; 26B; 26J; 27B; 27H; 6BM		
23 - 23	143 - 143	245/45R19 94	11A; 241; 246; 24M; 26B; 26J; 27B; 27H; 57E; 6BL	All Terrain; Allradantrieb; Kombi; 10B; 11B; 11G; 11H; 12A; 51A	
		245/45R19 98W	11A; 241; 246; 24M; 26B; 26J; 27B; 27H; 6BL		
		255/40R19 100	11A; 244; 247; 24C; 26B; 26J; 27B; 27H; 58A		
		255/40R19 96	11A; 244; 247; 24C; 26B; 26J; 27B; 27H; 57E; 58A		
		255/45R19 100	11A; 244; 247; 24C; 26B; 26J; 27B; 27H; 6BM		

Rad-Größe	Gesamt ET [mm]	kW-Bereich	Reifen-Größe	Auflagen-Reifen	Auflagen Allgemein
9 x 19 ET 53 ET 49	22 - 21	143 - 143	245/45R19 94	11A; 24C; 24M; 26B; 26J; 27B; 27H; 57E; 6BL	All Terrain; Allradantrieb; Kombi; 10B; 11B; 11G; 11H; 12A; 51A
		143 - 143	245/45R19 98W	11A; 24C; 24M; 26B; 26J; 27B; 27H; 6BL	
		143 - 143	255/40R19 100	11A; 244; 247; 24C; 26B; 26J; 27B; 27F; 58A	
		143 - 143	255/40R19 96	11A; 244; 247; 24C; 26B; 26J; 27B; 27F; 57E; 58A	
		143 - 143	255/45R19 100	11A; 244; 247; 24C; 26B; 26J; 27B; 27F; 6BM	
9 1/2 x 19 ET 52 ET 25	51 - 49	110 - 245	275/35R19 100	57F; GAA	Baureihe W213; nicht All Terrain; Allradantrieb; Heckantrieb; 10B; 11B; 11G; 11H; 12A; 51A; 76B
		48 - 48	110 - 245	275/35R19 100	
	47 - 46	110 - 245	275/35R19 100	11A; 27P; 57F; GAA	
		110 - 245	285/35R19 99	ohne Radhausverbreiterung (Flap) Serie; 11A; 248; 27H; 27P; 57F; XFX	
		110 - 245	285/35R19 99	mit Radhausverbreiterung (Flap) Serie; 11A; 27H; 27P; 57F; XFX	
	45 - 45	110 - 245	275/35R19 100	mit Radhausverbreiterung (Flap) Serie; 11A; 27H; 27P; 57F; GAA	
		110 - 245	275/35R19 100	ohne Radhausverbreiterung (Flap) Serie; 11A; 248; 27H; 27P; 57F; GAA	
		110 - 245	285/35R19 99	ohne Radhausverbreiterung (Flap) Serie; 11A; 248; 27H; 27P; 57F; XFX	
		110 - 245	285/35R19 99	mit Radhausverbreiterung (Flap) Serie; 11A; 27H; 27P; 57F; XFX	
	44 - 44	110 - 245	275/35R19 100	ohne Radhausverbreiterung (Flap) Serie; 11A; 248; 27H; 27P; 57F; GAA	
		110 - 245	275/35R19 100	mit Radhausverbreiterung (Flap) Serie; 11A; 27H; 27P; 57F; GAA	
		110 - 245	285/35R19 99	ohne Radhausverbreiterung (Flap) Serie; 11A; 22Q; 248; 27H; 57F; XFX	
		110 - 245	285/35R19 99	mit Radhausverbreiterung (Flap) Serie; 11A; 22Q; 27H; 57F; XFX	
43 - 42	110 - 245	275/35R19 100	mit Radhausverbreiterung (Flap) Serie; 11A; 27H; 27P; 57F; GAA		
	110 - 245	275/35R19 100	ohne Radhausverbreiterung (Flap) Serie; 11A; 248; 27H; 27P; 57F; GAA		
	110 - 245	285/35R19 99	11A; 22Q; 24M; 27H; 57F; XFX		

Rad-Größe	Gesamt ET [mm]	kW-Bereich	Reifen-Größe	Auflagen-Reifen	Auflagen Allgemein
9 1/2 x 19 ET 52 ET 25	42 - 42	143 - 143	275/40R19 101	11A; 248; 27I; 57F; 6BL	All Terrain; Allradantrieb; Kombi; 10B; 11B; 11G; 11H; 12A; 51A
		143 - 143	285/35R19 99	11A; 24M; 27H; 27I; 57F; 58A	
		143 - 143	285/40R19 103	11A; 24M; 27H; 27I; 57F; 6BM	
	41 - 41	110 - 245	275/35R19 100	mit Radhausverbreiterung (Flap) Serie; 11A; 27H; 27P; 57F; GAA	Baureihe W213; nicht All Terrain; Allradantrieb; Heckantrieb; 10B; 11B; 11G; 11H; 12A; 51A; 76B
		110 - 245	275/35R19 100	ohne Radhausverbreiterung (Flap) Serie; 11A; 248; 27H; 27P; 57F; GAA	
		110 - 245	285/35R19 99	11A; 22Q; 244; 247; 27F; 57F; XFX	
	41 - 41	143 - 143	275/40R19 101	11A; 248; 27I; 57F; 6BL	All Terrain; Allradantrieb; Kombi; 10B; 11B; 11G; 11H; 12A; 51A
		143 - 143	285/35R19 99	11A; 24M; 27B; 27H; 57F; 58A	
		143 - 143	285/40R19 103	11A; 24M; 27B; 27H; 57F; 6BM	
	40 - 39	110 - 245	275/35R19 100	11A; 22Q; 24M; 27H; 57F; GAA	Baureihe W213; nicht All Terrain; Allradantrieb; Heckantrieb; 10B; 11B; 11G; 11H; 12A; 51A; 76B
		110 - 245	285/35R19 99	11A; 22Q; 244; 247; 27F; 57F; XFX	
	40 - 40	143 - 143	275/40R19 101	11A; 248; 27H; 27I; 57F; 6BL	All Terrain; Allradantrieb; Kombi; 10B; 11B; 11G; 11H; 12A; 51A
		143 - 143	285/35R19 99	11A; 24M; 27B; 27H; 57F; 58A	
		143 - 143	285/40R19 103	11A; 24M; 27B; 27H; 57F; 6BM	
	39 - 38	143 - 143	275/40R19 101	11A; 24M; 27H; 27I; 57F; 6BL	All Terrain; Allradantrieb; Kombi; 10B; 11B; 11G; 11H; 12A; 51A
		143 - 143	285/35R19 99	11A; 24M; 27B; 27H; 57F; 58A	
		143 - 143	285/40R19 103	11A; 24M; 27B; 27H; 57F; 6BM	
	38 - 38	110 - 245	275/35R19 100	11A; 22Q; 244; 247; 27H; 57F; GAA	Baureihe W213; nicht All Terrain; Allradantrieb; Heckantrieb; 10B; 11B; 11G; 11H; 12A; 51A; 76B
		110 - 245	285/35R19 99	11A; 22Q; 244; 247; 27F; 57F; XFX	
	37 - 37	110 - 245	245/40R19 98	11A; 24J; 26B; 26N; 27P; GAA; XFX	Baureihe W213; nicht All Terrain; Allradantrieb; Heckantrieb; 10B; 11B; 11G; 11H; 12A; 51A
		110 - 245	275/35R19 100	11A; 22Q; 244; 247; 27F; 57F; GAA	
		110 - 245	285/35R19 99	11A; 22Q; 244; 247; 27F; 57F; XFX	
	37 - 37	143 - 143	275/40R19 101	11A; 24M; 27B; 27H; 57F; 6BL	All Terrain; Allradantrieb; Kombi; 10B; 11B; 11G; 11H; 12A; 51A
		143 - 143	285/35R19 99	11A; 24M; 27B; 27H; 57F; 58A	
143 - 143		285/40R19 103	11A; 24M; 27B; 27H; 57F; 6BM		
36 - 36	110 - 245	245/40R19 98	11A; 24J; 26B; 26J; 27P; GAA; XFX	Baureihe W213; nicht All Terrain; Allradantrieb; Heckantrieb; 10B; 11B; 11G; 11H; 12A; 51A	
	110 - 245	275/35R19 100	11A; 22Q; 244; 247; 27F; 57F; GAA		
	110 - 245	285/35R19 99	11A; 22Q; 244; 247; 27F; 57F; XFX		
36 - 36	143 - 143	275/40R19 101	11A; 24M; 27B; 27H; 57F; 6BL	All Terrain; Allradantrieb; Kombi; 10B; 11B; 11G; 11H; 12A; 51A	
	143 - 143	285/35R19 99	11A; 24M; 27B; 27F; 57F; 58A		
	143 - 143	285/40R19 103	11A; 24M; 27B; 27F; 57F; 6BM		

Rad-Größe	Gesamt ET [mm]	kW-Bereich	Reifen-Größe	Auflagen-Reifen	Auflagen Allgemein
9 1/2 x 19 ET 52 ET 25	35 - 35	110 - 245	245/40R19 98	mit Radhausverbreiterung (Flap) Serie; 11A; 24J; 26B; 26J; 27P; GAA; XFX	Baureihe W213; nicht All Terrain; Allradantrieb; Heckantrieb; 10B; 11B; 11G; 11H; 12A; 51A
		110 - 245	245/40R19 98	ohne Radhausverbreiterung (Flap) Serie; 11A; 248; 24J; 26B; 26J; 27P; GAA; XFX	
		110 - 245	275/35R19 100	11A; 22Q; 244; 247; 27F; 57F; GAA	
		110 - 245	285/35R19 99	11A; 22Q; 244; 247; 27F; 57F; XFX	
35 - 33	143 - 143	275/40R19 101	11A; 24M; 27B; 27H; 57F; 6BL	All Terrain; Allradantrieb; Kombi; 10B; 11B; 11G; 11H; 12A; 51A	
		285/35R19 99	11A; 244; 247; 27B; 27F; 57F; 58A		
		285/40R19 103	11A; 244; 247; 27B; 27F; 57F; 6BM		
34 - 34	110 - 245	245/40R19 98	mit Radhausverbreiterung (Flap) Serie; 11A; 24J; 26B; 26J; 27H; 27P; GAA; XFX	Baureihe W213; nicht All Terrain; Allradantrieb; Heckantrieb; 10B; 11B; 11G; 11H; 12A; 51A	
		245/40R19 98	ohne Radhausverbreiterung (Flap) Serie; 11A; 248; 24J; 26B; 26J; 27H; 27P; GAA; XFX		
		275/35R19 100	11A; 22Q; 244; 247; 27F; 57F; GAA		
		285/35R19 99	11A; 22Q; 244; 247; 27F; 57F; XFX		
33 - 31	110 - 245	245/40R19 98	mit Radhausverbreiterung (Flap) Serie; 11A; 24J; 26B; 26J; 27H; 27P; GAA; XFX	Baureihe W213; nicht All Terrain; Allradantrieb; Heckantrieb; 10B; 11B; 11G; 11H; 12A; 51A	
		245/40R19 98	ohne Radhausverbreiterung (Flap) Serie; 11A; 248; 24J; 26B; 26J; 27H; 27P; GAA; XFX		
		275/35R19 100	11A; 22Q; 244; 247; 27F; 57F; GAA		
		285/35R19 99	11A; 22Q; 24D; 27F; 57F; XFX		
33 - 33	143 - 143	255/40R19 100	11A; 248; 24J; 26B; 26N; 27H; 27I; 58A	All Terrain; Allradantrieb; Kombi; 10B; 11B; 11G; 11H; 12A; 51A	
		255/40R19 96	11A; 248; 24J; 26B; 26N; 27H; 27I; 57E; 58A		
		255/45R19 100	11A; 248; 24J; 26B; 26N; 27H; 27I; 6BM		
32 - 31	143 - 143	255/40R19 100	11A; 24J; 24M; 26B; 26N; 27H; 27I; 58A	All Terrain; Allradantrieb; Kombi; 10B; 11B; 11G; 11H; 12A; 51A	
		255/40R19 96	11A; 24J; 24M; 26B; 26N; 27H; 27I; 57E; 58A		
		255/45R19 100	11A; 24J; 24M; 26B; 26N; 27H; 27I; 6BM		
32 - 30	143 - 143	275/40R19 101	11A; 244; 247; 27B; 27F; 57F; 6BL	All Terrain; Allradantrieb; Kombi; 10B; 11B; 11G; 11H; 12A; 51A	
		285/35R19 99	11A; 24D; 27B; 27F; 57F; 58A		
		285/40R19 103	11A; 24D; 27B; 27F; 57F; 6BM		

Rad-Größe	Gesamt ET [mm]	kW-Bereich	Reifen-Größe	Auflagen-Reifen	Auflagen Allgemein
9 1/2 x 19 ET 52 ET 25	30 - 30	110 - 245	245/40R19 98	11A; 24J; 24M; 26B; 26J; 27H; 27P; GAA; XFX	Baureihe W213; nicht All Terrain; Allradantrieb; Heckantrieb; 10B; 11B; 11G; 11H; 12A; 51A
		110 - 245	265/35R19 98	11A; 22Q; 244; 247; 24C; 26B; 26J; 27F	
		110 - 245	275/35R19 100	11A; 22Q; 24D; 27F; 57F; GAA	
		110 - 245	285/35R19 99	11A; 22Q; 24D; 27F; 57F; XFX	
	30 - 29	143 - 143	255/40R19 100	11A; 241; 246; 24M; 26B; 26J; 27B; 27H; 58A	All Terrain; Allradantrieb; Kombi; 10B; 11B; 11G; 11H; 12A; 51A
		143 - 143	255/40R19 96	11A; 241; 246; 24M; 26B; 26J; 27B; 27H; 57E; 58A	
		143 - 143	255/45R19 100	11A; 241; 246; 24M; 26B; 26J; 27B; 27H; 6BM	
		143 - 143	265/40R19 98W	11A; 24C; 24M; 26B; 26J; 27B; 27H	
	29 - 29	110 - 245	245/40R19 98	11A; 22Q; 241; 246; 24M; 26B; 26J; 27H; GAA; XFX	Baureihe W213; nicht All Terrain; Allradantrieb; Heckantrieb; 10B; 11B; 11G; 11H; 12A; 51A
		110 - 245	265/35R19 98	11A; 22Q; 244; 247; 24C; 26B; 26J; 27F	
		110 - 245	275/35R19 100	11A; 22Q; 24D; 27F; 57F; GAA	
		110 - 245	285/35R19 99	11A; 22Q; 24D; 27F; 57F; XFX	
29 - 21	143 - 143	275/40R19 101	11A; 24D; 27B; 27F; 57F; 6BL	All Terrain; Allradantrieb; Kombi; 10B; 11B; 11G; 11H; 12A; 51A	
	143 - 143	285/35R19 99	11A; 24D; 27B; 27F; 57F; 58A		
	143 - 143	285/40R19 103	11A; 24D; 27B; 27F; 57F; 6BM		
28 - 28	110 - 245	245/40R19 98	11A; 22Q; 241; 244; 246; 247; 26B; 26J; 27H; GAA; XFX	Baureihe W213; nicht All Terrain; Allradantrieb; Heckantrieb; 10B; 11B; 11G; 11H; 12A; 51A	
	110 - 245	265/35R19 98	11A; 22Q; 244; 247; 24C; 26B; 26J; 27F		
	110 - 245	275/35R19 100	11A; 22Q; 24D; 27F; 57F; GAA		
	110 - 245	285/35R19 99	11A; 22Q; 24D; 27F; 57F; XFX		
28 - 26	143 - 143	255/40R19 100	11A; 24C; 24M; 26B; 26J; 27B; 27H; 58A	All Terrain; Allradantrieb; Kombi; 10B; 11B; 11G; 11H; 12A; 51A	
	143 - 143	255/40R19 96	11A; 24C; 24M; 26B; 26J; 27B; 27H; 57E; 58A		
	143 - 143	255/45R19 100	11A; 24C; 24M; 26B; 26J; 27B; 27H; 6BM		
	143 - 143	265/40R19 98W	11A; 244; 247; 24C; 26B; 26J; 27B; 27F		
27 - 27	110 - 245	245/40R19 98	11A; 22Q; 244; 247; 24C; 26B; 26J; 27H; GAA; XFX	Baureihe W213; nicht All Terrain; Allradantrieb; Heckantrieb; 10B; 11B; 11G; 11H; 12A; 51A	
	110 - 245	265/35R19 98	11A; 22Q; 244; 247; 24C; 26B; 26J; 27F		
	110 - 245	275/35R19 100	11A; 22Q; 24D; 27F; 57F; GAA		
	110 - 245	285/35R19 99	11A; 22Q; 24D; 27F; 57F; XFX		

Rad-Größe	Gesamt ET [mm]	kW-Bereich	Reifen-Größe	Auflagen-Reifen	Auflagen Allgemein
9 1/2 x 19 ET 52 ET 25	26 - 23	110 - 245	245/40R19 98	11A; 22Q; 244; 247; 24C; 26B; 26J; 27F; GAA; XFX	Baureihe W213; nicht All Terrain; Allradantrieb; Heckantrieb; 10B; 11B; 11G; 11H; 12A; 51A
		110 - 245	265/35R19 98	11A; 22Q; 24C; 24D; 26B; 26J; 27F	
		110 - 245	275/35R19 100	11A; 22Q; 24D; 27F; 57F; GAA	
		110 - 245	285/35R19 99	11A; 22Q; 24D; 27F; 57F; XFX	
	25 - 23	143 - 143	255/40R19 100	11A; 244; 247; 24C; 26B; 26J; 27B; 27F; 58A	All Terrain; Allradantrieb; Kombi; 10B; 11B; 11G; 11H; 12A; 51A
		143 - 143	255/40R19 96	11A; 244; 247; 24C; 26B; 26J; 27B; 27F; 57E; 58A	
		143 - 143	255/45R19 100	11A; 244; 247; 24C; 26B; 26J; 27B; 27F; 6BM	
		143 - 143	265/40R19 98W	11A; 24C; 24D; 26B; 26J; 27B; 27F	
	22 - 21	143 - 143	255/40R19 100	11A; 24C; 24D; 26B; 26J; 27B; 27F; 58A	All Terrain; Allradantrieb; Kombi; 10B; 11B; 11G; 11H; 12A; 51A
		143 - 143	255/40R19 96	11A; 24C; 24D; 26B; 26J; 27B; 27F; 57E; 58A	
		143 - 143	255/45R19 100	11A; 24C; 24D; 26B; 26J; 27B; 27F; 6BM	
		143 - 143	265/40R19 98W	11A; 24C; 24D; 26B; 26J; 27B; 27F	

Rad-Größe	ET [mm]	kW-Bereich	Reifen-Größe	Auflagen-Reifen	Auflagen Allgemein
10 x 20 ET 55	52 - 48	143 - 143	275/35R20 102	57F; 6BN	All Terrain; Allradantrieb; Kombi; 10B; 11B; 11G; 11H; 12A; 51A; 76B
	48 - 48	110 - 245	275/30R20 97Y	11A; 27P; 57F; 5IM; GAB; YAT	Baureihe W213; nicht All Terrain; Allradantrieb; Heckantrieb; 10B; 11B; 11G; 11H; 12A; 51A; 76B
	47 - 45	110 - 245	275/30R20 97Y	ohne Radhausverbreiterung (Flap) Serie; 11A; 248; 27H; 27P; 57F; 5IM; GAB; YAT	
		110 - 245	275/30R20 97Y	mit Radhausverbreiterung (Flap) Serie; 11A; 27H; 27P; 57F; 5IM; GAB; YAT	
	47 - 45	143 - 143	275/35R20 102	11A; 27I; 57F; 6BN	All Terrain; Allradantrieb; Kombi; 10B; 11B; 11G; 11H; 12A; 51A; 76B
	44 - 44	110 - 245	275/30R20 97Y	mit Radhausverbreiterung (Flap) Serie; 11A; 27H; 27P; 57F; 5IM; GAB; YAT	Baureihe W213; nicht All Terrain; Allradantrieb; Heckantrieb; 10B; 11B; 11G; 11H; 12A; 51A; 76B
		110 - 245	275/30R20 97Y	ohne Radhausverbreiterung (Flap) Serie; 11A; 248; 27H; 27P; 57F; 5IM; GAB; YAT	
		110 - 245	285/30R20 99	11A; 22Q; 244; 247; 27H; 57F; YAQ	
	44 - 43	143 - 143	275/35R20 102	11A; 248; 27I; 57F; 6BN	All Terrain; Allradantrieb; Kombi; 10B; 11B; 11G; 11H; 12A; 51A; 76B



Rad-Größe	ET [mm]	kW-Bereich	Reifen-Größe	Auflagen-Reifen	Auflagen Allgemein	
10 x 20 ET 55	43 - 43	110 - 245	275/30R20 97Y	mit Radhausverbreiterung (Flap) Serie; 11A; 27H; 27P; 57F; 5IM; GAB; YAT	Baureihe W213; nicht All Terrain; Allradantrieb; Heckantrieb; 10B; 11B; 11G; 11H; 12A; 51A; 76B	
		110 - 245	275/30R20 97Y	ohne Radhausverbreiterung (Flap) Serie; 11A; 248; 27H; 27P; 57F; 5IM; GAB; YAT		
		110 - 245	285/30R20 99	11A; 22Q; 244; 247; 27F; 57F; YAQ		
	42 - 41	110 - 245	275/30R20 97Y	11A; 22Q; 24M; 27H; 57F; 5IM; GAB; YAT		
		110 - 245	285/30R20 99	11A; 22Q; 244; 247; 27F; 57F; YAQ		
	42 - 42	143 - 143	275/35R20 102	11A; 248; 27H; 27I; 57F; 6BN		All Terrain; Allradantrieb; Kombi; 10B; 11B; 11G; 11H; 12A; 51A; 76B
	41 - 40	143 - 143	275/35R20 102	11A; 24M; 27H; 27I; 57F; 6BN		
	40 - 40	110 - 245	275/30R20 97Y	11A; 22Q; 244; 247; 27H; 57F; 5IM; GAB; YAT	Baureihe W213; nicht All Terrain; Allradantrieb; Heckantrieb; 10B; 11B; 11G; 11H; 12A; 51A; 76B	
		110 - 245	285/30R20 99	11A; 22Q; 244; 247; 27F; 57F; YAQ		
	39 - 37	110 - 245	275/30R20 97Y	11A; 22Q; 244; 247; 27F; 57F; 5IM; GAB; YAT		
		110 - 245	285/30R20 99	11A; 22Q; 244; 247; 27F; 57F; YAQ		
	39 - 35	143 - 143	275/35R20 102	11A; 24M; 27B; 27H; 57F; 6BN		All Terrain; Allradantrieb; Kombi; 10B; 11B; 11G; 11H; 12A; 51A; 76B
	36 - 33	110 - 245	275/30R20 97Y	11A; 22Q; 244; 247; 27F; 57F; 5IM; GAB; YAT	Baureihe W213; nicht All Terrain; Allradantrieb; Heckantrieb; 10B; 11B; 11G; 11H; 12A; 51A; 76B	
		110 - 245	285/30R20 99	11A; 22Q; 24D; 27F; 57F; YAQ		
	34 - 32	143 - 143	275/35R20 102	11A; 244; 247; 27B; 27F; 57F; 6BN	All Terrain; Allradantrieb; Kombi; 10B; 11B; 11G; 11H; 12A; 51A; 76B	
	32 - 29	110 - 245	275/30R20 97Y	11A; 22Q; 24D; 27F; 57F; 5IM; GAB; YAT	Baureihe W213; nicht All Terrain; Allradantrieb; Heckantrieb; 10B; 11B; 11G; 11H; 12A; 51A; 76B	
110 - 245		285/30R20 99	11A; 22Q; 24D; 27F; 57F; YAQ			
31 - 21	143 - 143	275/35R20 102	11A; 24D; 27B; 27F; 57F; 6BN	All Terrain; Allradantrieb; Kombi; 10B; 11B; 11G; 11H; 12A; 51A; 76B		
28 - 24	110 - 245	265/30R20 94Y	11A; 22Q; 24C; 24D; 26B; 26J; 27F; 5AP; YAT	Baureihe W213; nicht All Terrain; Allradantrieb; Heckantrieb; 10B; 11B; 11G; 11H; 12A; 51A		
	110 - 245	275/30R20 97Y	11A; 22Q; 24D; 27F; 57F; 5IM; GAB; YAT			
	110 - 245	285/30R20 99	11A; 22Q; 24D; 27F; 57F; YAQ			
23 - 23	110 - 245	275/30R20 97Y	11A; 22Q; 24D; 27F; 57F; 5IM; GAB; YAT	Baureihe W213; nicht All Terrain; Allradantrieb; Heckantrieb; 10B; 11B; 11G; 11H; 12A; 51A; 76B		
	110 - 245	285/30R20 99	11A; 22Q; 24D; 27F; 57F; YAQ			



Rad-Größe	ET [mm]	kW-Bereich	Reifen-Größe	Auflagen-Reifen	Auflagen Allgemein
8 x 20 ET 43	43 - 43	110 - 245	245/35R20 95Y	GAB; YAQ	Baureihe W213; nicht All Terrain; Allradantrieb; Heckantrieb; 10B; 11B; 11G; 11H; 12A; 51A
	42 - 38	110 - 245	245/35R20 95Y	11A; 26P; GAB; YAQ	
	42 - 38	143 - 143	245/40R20 95	12A; 57E; 6BN	All Terrain; Allradantrieb; Kombi; 10B; 11B; 11G; 11H; 51A
		143 - 143	245/40R20 99	12R; 6BN	
	37 - 35	110 - 245	245/35R20 95Y	11A; 26N; 26P; GAB; YAQ	Baureihe W213; nicht All Terrain; Allrad- antrieb; Heckantrieb; 10B; 11B; 11G; 11H; 12A; 51A
	37 - 30	143 - 143	245/40R20 95	11A; 26P; 57E; 6BN	All Terrain; Allradantrieb; Kombi; 10B; 11B; 11G; 11H; 12A; 51A
		143 - 143	245/40R20 99	11A; 26P; 6BN	
	34 - 32	110 - 245	245/35R20 95Y	11A; 26B; 26N; GAB; YAQ	Baureihe W213; nicht All Terrain; Allrad- antrieb; Heckantrieb; 10B; 11B; 11G; 11H; 12A; 51A
	31 - 31	110 - 245	245/35R20 95Y	11A; 245; 26B; 26N; GAB; YAQ	Baureihe W213; nicht All Terrain; Allrad- antrieb; Heckantrieb; 10B; 11B; 11G; 11H; 12A; 51A
	30 - 30	110 - 245	245/35R20 95Y	11A; 245; 26B; 26N; 27P; GAB; YAQ	Baureihe W213; nicht All Terrain; Allradantrieb; Heckantrieb; 10B; 11B; 11G; 11H; 12A; 51A
	29 - 28	110 - 245	245/35R20 95Y	11A; 24J; 26B; 26J; 27P; GAB; YAQ	Baureihe W213; nicht All Terrain; Allradantrieb; Heckantrieb; 10B; 11B; 11G; 11H; 12A; 51A
29 - 28	143 - 143	245/40R20 95	11A; 245; 26B; 57E; 6BN	All Terrain; Allradantrieb; Kombi; 10B; 11B; 11G; 11H; 12A; 51A	
	143 - 143	245/40R20 99	11A; 245; 26B; 6BN		
27 - 23	110 - 245	245/35R20 95Y	ohne Radhausverbreiterung (Flap) Serie; 11A; 24J; 26B; 26J; 27H; 27P; GAB; YAQ	Baureihe W213; nicht All Terrain; Allradantrieb; Heckantrieb; 10B; 11B; 11G; 11H; 12A; 51A	
	110 - 245	245/35R20 95Y	mit Radhausverbreiterung (Flap) Serie; 11A; 24J; 26B; 26J; 27H; 27P; GAB; YAQ		
27 - 25	143 - 143	245/40R20 95	11A; 24J; 26B; 26N; 27I; 57E; 6BN	All Terrain; Allradantrieb; Kombi; 10B; 11B; 11G; 11H; 12A; 51A	
	143 - 143	245/40R20 99	11A; 24J; 26B; 26N; 27I; 6BN		
24 - 23	143 - 143	245/40R20 95	11A; 248; 24J; 26B; 26N; 27I; 57E; 6BN	All Terrain; Allradantrieb; Kombi; 10B; 11B; 11G; 11H; 12A; 51A	
	143 - 143	245/40R20 99	11A; 248; 24J; 26B; 26N; 27I; 6BN		
22 - 22	143 - 143	245/40R20 95	11A; 248; 24J; 26B; 26N; 27H; 27I; 57E; 6BN	All Terrain; Allradantrieb; Kombi; 10B; 11B; 11G; 11H; 12A; 51A	
	143 - 143	245/40R20 99	11A; 248; 24J; 26B; 26N; 27H; 27I; 6BN		

Rad-Größe	ET [mm]	kW-Bereich	Reifen-Größe	Auflagen-Reifen	Auflagen Allgemein
8 x 20 ET 43	21 - 21	143 - 143	245/40R20 95	11A; 24J; 24M; 26B; 26N; 27H; 27I; 57E; 6BN	All Terrain; Allradantrieb; Kombi; 10B; 11B; 11G; 11H; 12A; 51A
		143 - 143	245/40R20 99	11A; 24J; 24M; 26B; 26N; 27H; 27I; 6BN	
8 1/2 x 20 ET 40	39 - 38	110 - 245	245/35R20 95Y	11A; 26N; 26P; GAB; YAQ	Baureihe W213; nicht All Terrain; Allrad- antrieb; Heckantrieb; 10B; 11B; 11G; 11H; 12A; 51A
		110 - 245	255/30R20 92Y	11A; 26B; 26N; 5GM	
	39 - 33	143 - 143	245/40R20 95	11A; 26P; 57E; 6BN	All Terrain; Allradantrieb; Kombi; 10B; 11B; 11G; 11H; 12A; 51A
		143 - 143	245/40R20 99	11A; 26P; 6BN	
	37 - 37	110 - 245	245/35R20 95Y	11A; 26N; 26P; GAB; YAQ	Baureihe W213; nicht All Terrain; Allrad- antrieb; Heckantrieb; 10B; 11B; 11G; 11H; 12A; 51A
		110 - 245	255/30R20 92Y	11A; 245; 26B; 26N; 5GM	
	36 - 36	110 - 245	245/35R20 95Y	11A; 26B; 26N; GAB; YAQ	Baureihe W213; nicht All Terrain; Allradantrieb; Heckantrieb; 10B; 11B; 11G; 11H; 12A; 51A
		110 - 245	255/30R20 92Y	11A; 245; 26B; 26N; 27P; 5GM	
	35 - 35	110 - 245	245/35R20 95Y	11A; 26B; 26N; GAB; YAQ	Baureihe W213; nicht All Terrain; Allradantrieb; Heckantrieb; 10B; 11B; 11G; 11H; 12A; 51A
		110 - 245	255/30R20 92Y	11A; 24J; 26B; 26J; 27P; 5GM	
	34 - 34	110 - 245	245/35R20 95Y	11A; 245; 26B; 26N; GAB; YAQ	Baureihe W213; nicht All Terrain; Allradantrieb; Heckantrieb; 10B; 11B; 11G; 11H; 12A; 51A
		110 - 245	255/30R20 92Y	11A; 24J; 26B; 26J; 27P; 5GM	
	33 - 33	110 - 245	245/35R20 95Y	11A; 245; 26B; 26N; GAB; YAQ	Baureihe W213; nicht All Terrain; Allradantrieb; Heckantrieb; 10B; 11B; 11G; 11H; 12A; 51A
		110 - 245	255/30R20 92Y	ohne Radhausverbreiterung (Flap) Serie; 11A; 248; 24J; 26B; 26J; 27H; 27P; 5GM	
		110 - 245	255/30R20 92Y	mit Radhausverbreiterung (Flap) Serie; 11A; 24J; 26B; 26J; 27H; 27P; 5GM	
	32 - 32	110 - 245	245/35R20 95Y	11A; 24J; 26B; 26N; 27P; GAB; YAQ	Baureihe W213; nicht All Terrain; Allradantrieb; Heckantrieb; 10B; 11B; 11G; 11H; 12A; 51A
		110 - 245	255/30R20 92Y	ohne Radhausverbreiterung (Flap) Serie; 11A; 248; 24J; 26B; 26J; 27H; 27P; 5GM	
		110 - 245	255/30R20 92Y	mit Radhausverbreiterung (Flap) Serie; 11A; 24J; 26B; 26J; 27H; 27P; 5GM	
32 - 32	143 - 143	245/40R20 95	11A; 245; 26P; 57E; 6BN	All Terrain; Allradantrieb; Kombi; 10B; 11B; 11G; 11H; 12A; 51A	
	143 - 143	245/40R20 99	11A; 245; 26P; 6BN		

Rad-Größe	ET [mm]	kW-Bereich	Reifen-Größe	Auflagen-Reifen	Auflagen Allgemein
8 1/2 x 20 ET 40	31 - 31	110 - 245	245/35R20 95Y	11A; 24J; 26B; 26J; 27P; GAB; YAQ	Baureihe W213; nicht All Terrain; Allradantrieb; Heckantrieb; 10B; 11B; 11G; 11H; 12A; 51A
		110 - 245	255/30R20 92Y	ohne Radhausverbreiterung (Flap) Serie; 11A; 248; 24J; 26B; 26J; 27H; 27P; 5GM	
		110 - 245	255/30R20 92Y	mit Radhausverbreiterung (Flap) Serie; 11A; 24J; 26B; 26J; 27H; 27P; 5GM	
	31 - 31	143 - 143	245/40R20 95	11A; 245; 26B; 57E; 6BN	All Terrain; Allradantrieb; Kombi; 10B; 11B; 11G; 11H; 12A; 51A
		143 - 143	245/40R20 99	11A; 245; 26B; 6BN	
	30 - 30	110 - 245	245/35R20 95Y	ohne Radhausverbreiterung (Flap) Serie; 11A; 248; 24J; 26B; 26J; 27P; GAB; YAQ	Baureihe W213; nicht All Terrain; Allradantrieb; Heckantrieb; 10B; 11B; 11G; 11H; 12A; 51A
			245/35R20 95Y	mit Radhausverbreiterung (Flap) Serie; 11A; 24J; 26B; 26J; 27P; GAB; YAQ	
		110 - 245	255/30R20 92Y	ohne Radhausverbreiterung (Flap) Serie; 11A; 248; 24J; 26B; 26J; 27H; 27P; 5GM	
			255/30R20 92Y	mit Radhausverbreiterung (Flap) Serie; 11A; 24J; 26B; 26J; 27H; 27P; 5GM	
	30 - 30	143 - 143	245/40R20 95	11A; 24J; 26B; 57E; 6BN	All Terrain; Allradantrieb; Kombi; 10B; 11B; 11G; 11H; 12A; 51A
143 - 143		245/40R20 99	11A; 24J; 26B; 6BN		
29 - 29	110 - 245	245/35R20 95Y	mit Radhausverbreiterung (Flap) Serie; 11A; 24J; 26B; 26J; 27H; 27P; GAB; YAQ	Baureihe W213; nicht All Terrain; Allradantrieb; Heckantrieb; 10B; 11B; 11G; 11H; 12A; 51A	
		245/35R20 95Y	ohne Radhausverbreiterung (Flap) Serie; 11A; 248; 24J; 26B; 26J; 27H; 27P; GAB; YAQ		
	110 - 245	255/30R20 92Y	ohne Radhausverbreiterung (Flap) Serie; 11A; 248; 24J; 26B; 26J; 27H; 27P; 5GM		
		255/30R20 92Y	mit Radhausverbreiterung (Flap) Serie; 11A; 24J; 26B; 26J; 27H; 27P; 5GM		
29 - 28	143 - 143	245/40R20 95	11A; 24J; 26B; 26N; 27I; 57E; 6BN	All Terrain; Allradantrieb; Kombi; 10B; 11B; 11G; 11H; 12A; 51A	
	143 - 143	245/40R20 99	11A; 24J; 26B; 26N; 27I; 6BN		
28 - 28	110 - 245	245/35R20 95Y	mit Radhausverbreiterung (Flap) Serie; 11A; 24J; 26B; 26J; 27H; 27P; GAB; YAQ	Baureihe W213; nicht All Terrain; Allradantrieb; Heckantrieb; 10B; 11B; 11G; 11H; 12A; 51A	
		245/35R20 95Y	ohne Radhausverbreiterung (Flap) Serie; 11A; 248; 24J; 26B; 26J; 27H; 27P; GAB; YAQ		
	110 - 245	255/30R20 92Y	11A; 22Q; 24J; 24M; 26B; 26J; 27H; 5GM		

Rad-Größe	ET [mm]	kW-Bereich	Reifen-Größe	Auflagen-Reifen	Auflagen Allgemein
8 1/2 x 20 ET 40	27 - 27	110 - 245	245/35R20 95Y	mit Radhausverbreiterung (Flap) Serie; 11A; 24J; 26B; 26J; 27H; 27P; GAB; YAQ	Baureihe W213; nicht All Terrain; Allradantrieb; Heckantrieb; 10B; 11B; 11G; 11H; 12A; 51A
		110 - 245	245/35R20 95Y	ohne Radhausverbreiterung (Flap) Serie; 11A; 24J; 26B; 26J; 27H; 27P; GAB; YAQ	
		110 - 245	255/30R20 92Y	11A; 22Q; 241; 246; 24M; 26B; 26J; 27H; 5GM	
	27 - 25	143 - 143	245/40R20 95	11A; 248; 24J; 26B; 26N; 27I; 57E; 6BN	All Terrain; Allradantrieb; Kombi; 10B; 11B; 11G; 11H; 12A; 51A
		143 - 143	245/40R20 99	11A; 248; 24J; 26B; 26N; 27I; 6BN	
	26 - 26	110 - 245	245/35R20 95Y	mit Radhausverbreiterung (Flap) Serie; 11A; 24J; 26B; 26J; 27H; 27P; GAB; YAQ	Baureihe W213; nicht All Terrain; Allradantrieb; Heckantrieb; 10B; 11B; 11G; 11H; 12A; 51A
		110 - 245	245/35R20 95Y	ohne Radhausverbreiterung (Flap) Serie; 11A; 24J; 26B; 26J; 27H; 27P; GAB; YAQ	
		110 - 245	255/30R20 92Y	11A; 22Q; 241; 244; 246; 247; 26B; 26J; 27H; 5GM	
	25 - 25	110 - 245	245/35R20 95Y	11A; 24J; 24M; 26B; 26J; 27H; 27P; GAB; YAQ	Baureihe W213; nicht All Terrain; Allradantrieb; Heckantrieb; 10B; 11B; 11G; 11H; 12A; 51A
		110 - 245	255/30R20 92Y	11A; 22Q; 244; 247; 24C; 26B; 26J; 27F; 5GM	
	24 - 24	110 - 245	245/35R20 95Y	11A; 22Q; 241; 246; 24M; 26B; 26J; 27H; GAB; YAQ	Baureihe W213; nicht All Terrain; Allradantrieb; Heckantrieb; 10B; 11B; 11G; 11H; 12A; 51A
		110 - 245	255/30R20 92Y	11A; 22Q; 244; 247; 24C; 26B; 26J; 27F; 5GM	
	24 - 23	143 - 143	245/40R20 95	11A; 24J; 24M; 26B; 26N; 27H; 27I; 57E; 6BN	All Terrain; Allradantrieb; Kombi; 10B; 11B; 11G; 11H; 12A; 51A
		143 - 143	245/40R20 99	11A; 24J; 24M; 26B; 26N; 27H; 27I; 6BN	
	23 - 23	110 - 245	245/35R20 95Y	11A; 22Q; 241; 244; 246; 247; 26B; 26J; 27H; GAB; YAQ	Baureihe W213; nicht All Terrain; Allradantrieb; Heckantrieb; 10B; 11B; 11G; 11H; 12A; 51A
		110 - 245	255/30R20 92Y	11A; 22Q; 244; 247; 24C; 26B; 26J; 27F; 5GM	
	22 - 22	143 - 143	245/40R20 95	11A; 241; 246; 24M; 26B; 26N; 27H; 27I; 57E; 6BN	All Terrain; Allradantrieb; Kombi; 10B; 11B; 11G; 11H; 12A; 51A
		143 - 143	245/40R20 99	11A; 241; 246; 24M; 26B; 26N; 27H; 27I; 6BN	
21 - 21	143 - 143	245/40R20 95	11A; 241; 246; 24M; 26B; 26J; 27B; 27H; 57E; 6BN	All Terrain; Allradantrieb; Kombi; 10B; 11B; 11G; 11H; 12A; 51A	
	143 - 143	245/40R20 99	11A; 241; 246; 24M; 26B; 26J; 27B; 27H; 6BN		
9 x 20 ET 53 ET 49	53 - 46	110 - 245	275/30R20 97Y	57F; 5IM; GAB; YAT	Baureihe W213; nicht All Terrain; Allradantrieb; Heckantrieb; 10B; 11B; 11G; 11H; 12A; 51A; 76B
	52 - 43	143 - 143	275/35R20 102	57F; 6BN	All Terrain; Allradantrieb; Kombi; 10B; 11B; 11G; 11H; 12A; 51A; 76B

Rad-Größe	ET [mm]	kW-Bereich	Reifen-Größe	Auflagen-Reifen	Auflagen Allgemein
9 x 20 ET 53 ET 49	45 - 43	110 - 245	275/30R20 97Y	11A; 27P; 57F; 5IM; GAB; YAT	Baureihe W213; nicht All Terrain; Allradantrieb; Heckantrieb; 10B; 11B; 11G; 11H; 12A; 51A; 76B
	42 - 41	110 - 245	275/30R20 97Y	ohne Radhausverbreiterung (Flap) Serie; 11A; 248; 27H; 27P; 57F; 5IM; GAB; YAT	
		110 - 245	275/30R20 97Y	mit Radhausverbreiterung (Flap) Serie; 11A; 27H; 27P; 57F; 5IM; GAB; YAT	
	42 - 40	143 - 143	275/35R20 102	11A; 27I; 57F; 6BN	All Terrain; Allradantrieb; Kombi; 10B; 11B; 11G; 11H; 12A; 51A; 76B
	40 - 40	110 - 245	245/35R20 95Y	11A; 26N; 26P; GAB; YAQ	Baureihe W213; nicht All Terrain; Allradantrieb; Heckantrieb; 10B; 11B; 11G; 11H; 12A; 51A
		110 - 245	275/30R20 97	ohne Radhausverbreiterung (Flap) Serie; 11A; 248; 27H; 27P; 57F; GAB; YAT	
		110 - 245	275/30R20 97	mit Radhausverbreiterung (Flap) Serie; 11A; 27H; 27P; 57F; GAB; YAT	
	39 - 38	110 - 245	245/35R20 95Y	11A; 26B; 26N; GAB; YAQ	
		110 - 245	275/30R20 97	ohne Radhausverbreiterung (Flap) Serie; 11A; 248; 27H; 27P; 57F; GAB; YAT	
		110 - 245	275/30R20 97	mit Radhausverbreiterung (Flap) Serie; 11A; 27H; 27P; 57F; GAB; YAT	
	39 - 35	143 - 143	245/40R20 95	11A; 26P; 57E; 6BN	All Terrain; Allradantrieb; Kombi; 10B; 11B; 11G; 11H; 12A; 51A
		143 - 143	245/40R20 99	11A; 26P; 6BN	
	39 - 38	143 - 143	275/35R20 102	11A; 248; 27I; 57F; 6BN	All Terrain; Allradantrieb; Kombi; 10B; 11B; 11G; 11H; 12A; 51A; 76B
	37 - 37	110 - 245	245/35R20 95Y	11A; 26B; 26N; GAB; YAQ	Baureihe W213; nicht All Terrain; Allradantrieb; Heckantrieb; 10B; 11B; 11G; 11H; 12A; 51A
110 - 245		275/30R20 97	11A; 22Q; 24M; 27H; 57F; GAB; YAT		
37 - 37	143 - 143	275/35R20 102	11A; 248; 27H; 27I; 57F; 6BN	All Terrain; Allradantrieb; Kombi; 10B; 11B; 11G; 11H; 12A; 51A; 76B	
36 - 36	110 - 245	245/35R20 95Y	11A; 245; 26B; 26N; GAB; YAQ	Baureihe W213; nicht All Terrain; Allradantrieb; Heckantrieb; 10B; 11B; 11G; 11H; 12A; 51A	
	110 - 245	255/30R20 92Y	ohne Radhausverbreiterung (Flap) Serie; 11A; 248; 24J; 26B; 26J; 27P; 5GM		
	110 - 245	255/30R20 92Y	mit Radhausverbreiterung (Flap) Serie; 11A; 24J; 26B; 26J; 27P; 5GM		
	110 - 245	275/30R20 97	11A; 22Q; 24M; 27H; 57F; GAB; YAT		
36 - 35	143 - 143	275/35R20 102	11A; 24M; 27H; 27I; 57F; 6BN	All Terrain; Allradantrieb; Kombi; 10B; 11B; 11G; 11H; 12A; 51A; 76B	

Rad-Größe	ET [mm]	kW-Bereich	Reifen-Größe	Auflagen-Reifen	Auflagen Allgemein
9 x 20 ET 53 ET 49	35 - 35	110 - 245	245/35R20 95Y	11A; 245; 26B; 26N; 27P; GAB; YAQ	Baureihe W213; nicht All Terrain; Allradantrieb; Heckantrieb; 10B; 11B; 11G; 11H; 12A; 51A
		110 - 245	255/30R20 92Y	ohne Radhausverbreiterung (Flap) Serie; 11A; 248; 24J; 26B; 26J; 27H; 27P; 5GM	
		110 - 245	255/30R20 92Y	mit Radhausverbreiterung (Flap) Serie; 11A; 24J; 26B; 26J; 27H; 27P; 5GM	
		110 - 245	275/30R20 97	11A; 22Q; 244; 247; 27H; 57F; GAB; YAT	
34 - 34	110 - 245	110 - 245	245/35R20 95Y	11A; 24J; 26B; 26J; 27P; GAB; YAQ	Baureihe W213; nicht All Terrain; Allradantrieb; Heckantrieb; 10B; 11B; 11G; 11H; 12A; 51A
		110 - 245	255/30R20 92Y	ohne Radhausverbreiterung (Flap) Serie; 11A; 248; 24J; 26B; 26J; 27H; 27P; 5GM	
		110 - 245	255/30R20 92Y	mit Radhausverbreiterung (Flap) Serie; 11A; 24J; 26B; 26J; 27H; 27P; 5GM	
		110 - 245	275/30R20 97	11A; 22Q; 244; 247; 27F; 57F; GAB; YAT	
34 - 33	143 - 143	143 - 143	245/40R20 95	11A; 245; 26B; 57E; 6BN	All Terrain; Allradantrieb; Kombi; 10B; 11B; 11G; 11H; 12A; 51A
		143 - 143	245/40R20 99	11A; 245; 26B; 6BN	
34 - 30	143 - 143		275/35R20 102	11A; 24M; 27B; 27H; 57F; 6BN	All Terrain; Allradantrieb; Kombi; 10B; 11B; 11G; 11H; 12A; 51A; 76B
33 - 33	110 - 245	110 - 245	245/35R20 95Y	11A; 24J; 26B; 26J; 27P; GAB; YAQ	Baureihe W213; nicht All Terrain; Allradantrieb; Heckantrieb; 10B; 11B; 11G; 11H; 12A; 51A
		110 - 245	255/30R20 92Y	mit Radhausverbreiterung (Flap) Serie; 11A; 24J; 26B; 26J; 27H; 27P; 5GM	
		110 - 245	255/30R20 92Y	ohne Radhausverbreiterung (Flap) Serie; 11A; 248; 24J; 26B; 26J; 27H; 27P; 5GM	
		110 - 245	265/30R20 94Y	11A; 22Q; 241; 246; 24M; 26B; 26J; 27H; 5AP; YAT	
		110 - 245	275/30R20 97	11A; 22Q; 244; 247; 27F; 57F; GAB; YAT	
32 - 32	110 - 245	110 - 245	245/35R20 95Y	mit Radhausverbreiterung (Flap) Serie; 11A; 24J; 26B; 26J; 27H; 27P; GAB; YAQ	Baureihe W213; nicht All Terrain; Allradantrieb; Heckantrieb; 10B; 11B; 11G; 11H; 12A; 51A
		110 - 245	245/35R20 95Y	ohne Radhausverbr. (Flap) Serie; 11A; 248; 24J; 26B; 26J; 27H; 27P; GAB; YAQ	
		110 - 245	255/30R20 92Y	ohne Radhausverbreiterung (Flap) Serie; 11A; 248; 24J; 26B; 26J; 27H; 27P; 5GM	
		110 - 245	255/30R20 92Y	mit Radhausverbreiterung (Flap) Serie; 11A; 24J; 26B; 26J; 27H; 27P; 5GM	
		110 - 245	265/30R20 94Y	11A; 22Q; 241; 244; 246; 247; 26B; 26J; 27H; 5AP; YAT	
		110 - 245	275/30R20 97	11A; 22Q; 244; 247; 27F; 57F; GAB; YAT	



Rad-Größe	ET [mm]	kW-Bereich	Reifen-Größe	Auflagen-Reifen	Auflagen Allgemein
9 x 20 ET 53 ET 49	32 - 32	143 - 143	245/40R20 95	11A; 24J; 26B; 26N; 27I; 57E; 6BN	All Terrain; Allradantrieb; Kombi; 10B; 11B; 11G; 11H; 12A; 51A
		143 - 143	245/40R20 99	11A; 24J; 26B; 26N; 27I; 6BN	
		143 - 143	265/35R20 95	11A; 24J; 24M; 26B; 26N; 27H; 27I; 57E	
		143 - 143	265/35R20 99	11A; 24J; 24M; 26B; 26N; 27H; 27I	
31 - 31	110 - 245	245/35R20 95Y	mit Radhausverbreiterung (Flap) Serie; 11A; 24J; 26B; 26J; 27H; 27P; GAB; YAQ	Baureihe W213; nicht All Terrain; Allradantrieb; Heckantrieb; 10B; 11B; 11G; 11H; 12A; 51A	
		245/35R20 95Y	ohne Radhausverbreiterung (Flap) Serie; 11A; 248; 24J; 26B; 26J; 27H; 27P; GAB; YAQ		
		255/30R20 92Y	11A; 24J; 24M; 26B; 26J; 27H; 27P; 5GM		
		265/30R20 94Y	11A; 22Q; 244; 247; 24C; 26B; 26J; 27F; 5AP; YAT		
		275/30R20 97	11A; 22Q; 244; 247; 27F; 57F; GAB; YAT		
31 - 30	143 - 143	245/40R20 95	11A; 24J; 26B; 26N; 27I; 57E; 6BN	All Terrain; Allradantrieb; Kombi; 10B; 11B; 11G; 11H; 12A; 51A	
		245/40R20 99	11A; 24J; 26B; 26N; 27I; 6BN		
		265/35R20 95	11A; 241; 246; 24M; 26B; 26J; 27B; 27H; 57E		
		265/35R20 99	11A; 241; 246; 24M; 26B; 26J; 27B; 27H		
30 - 30	110 - 245	245/35R20 95Y	mit Radhausverbreiterung (Flap) Serie; 11A; 24J; 26B; 26J; 27H; 27P; GAB; YAQ	Baureihe W213; nicht All Terrain; Allradantrieb; Heckantrieb; 10B; 11B; 11G; 11H; 12A; 51A	
		245/35R20 95Y	ohne Radhausverbr. (Flap) Serie; 11A; 248; 24J; 26B; 26J; 27H; 27P; GAB; YAQ		
		255/30R20 92Y	11A; 22Q; 241; 246; 24M; 26B; 26J; 27H; 5GM		
		265/30R20 94Y	11A; 22Q; 244; 247; 24C; 26B; 26J; 27F; 5AP; YAT		
		275/30R20 97	11A; 22Q; 244; 247; 27F; 57F; GAB; YAT		
29 - 29	110 - 245	245/35R20 95Y	mit Radhausverbreiterung (Flap) Serie; 11A; 24J; 26B; 26J; 27H; 27P; GAB; YAQ	Baureihe W213; nicht All Terrain; Allradantrieb; Heckantrieb; 10B; 11B; 11G; 11H; 12A; 51A	
		245/35R20 95Y	ohne Radhausverbreiterung (Flap) Serie; 11A; 248; 24J; 26B; 26J; 27H; 27P; GAB; YAQ		
		255/30R20 92Y	11A; 22Q; 241; 244; 246; 247; 26B; 26J; 27H; 5GM		
		265/30R20 94Y	11A; 22Q; 244; 247; 24C; 26B; 26J; 27F; 5AP; YAT		
		275/30R20 97	11A; 22Q; 244; 247; 27F; 57F; GAB; YAT		
		275/30R20 97	11A; 22Q; 244; 247; 27F; 57F; GAB; YAT		

Rad-Größe	ET [mm]	kW-Bereich	Reifen-Größe	Auflagen-Reifen	Auflagen Allgemein
9 x 20 ET 53 ET 49	29 - 28	143 - 143	245/40R20 95	11A; 248; 24J; 26B; 26N; 27I; 57E; 6BN	All Terrain; Allradantrieb; Kombi; 10B; 11B; 11G; 11H; 12A; 51A
		143 - 143	245/40R20 99	11A; 248; 24J; 26B; 26N; 27I; 6BN	
		143 - 143	265/35R20 95	11A; 24C; 24M; 26B; 26J; 27B; 27H; 57E	
		143 - 143	265/35R20 99	11A; 24C; 24M; 26B; 26J; 27B; 27H	
29 - 27	143 - 143	275/35R20 102	11A; 244; 247; 27B; 27F; 57F; 6BN	All Terrain; Allradantrieb; Kombi; 10B; 11B; 11G; 11H; 12A; 51A; 76B	
28 - 28	110 - 245	245/35R20 95Y	mit Radhausverbreiterung (Flap) Serie; 11A; 24J; 26B; 26J; 27H; 27P; GAB; YAQ	Baureihe W213; nicht All Terrain; Allradantrieb; Heckantrieb; 10B; 11B; 11G; 11H; 12A; 51A	
		245/35R20 95Y	ohne Radhausverbreiterung (Flap) Serie; 11A; 248; 24J; 26B; 26J; 27H; 27P; GAB; YAQ		
		255/30R20 92Y	11A; 22Q; 244; 247; 24C; 26B; 26J; 27H; 5GM		
		265/30R20 94Y	11A; 22Q; 244; 247; 24C; 26B; 26J; 27F; 5AP; YAT		
		275/30R20 97	11A; 22Q; 244; 247; 27F; 57F; GAB; YAT		
27 - 27	110 - 245	245/35R20 95Y	11A; 22Q; 24J; 24M; 26B; 26J; 27H; GAB; YAQ	Baureihe W213; nicht All Terrain; Allradantrieb; Heckantrieb; 10B; 11B; 11G; 11H; 12A; 51A	
		255/30R20 92Y	11A; 22Q; 244; 247; 24C; 26B; 26J; 27F; 5GM		
		265/30R20 94Y	11A; 22Q; 244; 247; 24C; 26B; 26J; 27F; 5AP; YAT		
		275/30R20 97	11A; 22Q; 24D; 27F; 57F; GAB; YAT		
27 - 27	143 - 143	245/40R20 95	11A; 248; 24J; 26B; 26N; 27H; 27I; 57E; 6BN	All Terrain; Allradantrieb; Kombi; 10B; 11B; 11G; 11H; 12A; 51A	
		245/40R20 99	11A; 248; 24J; 26B; 26N; 27H; 27I; 6BN		
		265/35R20 95	11A; 24C; 24M; 26B; 26J; 27B; 27H; 57E		
		265/35R20 99	11A; 24C; 24M; 26B; 26J; 27B; 27H		
26 - 26	110 - 245	245/35R20 95Y	11A; 22Q; 241; 246; 24M; 26B; 26J; 27H; GAB; YAQ	Baureihe W213; nicht All Terrain; Allradantrieb; Heckantrieb; 10B; 11B; 11G; 11H; 12A; 51A	
		255/30R20 92Y	11A; 22Q; 244; 247; 24C; 26B; 26J; 27F; 5GM		
		265/30R20 94Y	11A; 22Q; 244; 247; 24C; 26B; 26J; 27F; 5AP; YAT		
		275/30R20 97	11A; 22Q; 24D; 27F; 57F; GAB; YAT		



Rad-Größe	ET [mm]	kW-Bereich	Reifen-Größe	Auflagen-Reifen	Auflagen Allgemein
9 x 20 ET 53 ET 49	26 - 25	143 - 143	245/40R20 95	11A; 24J; 24M; 26B; 26N; 27H; 27I; 57E; 6BN	All Terrain; Allradantrieb; Kombi; 10B; 11B; 11G; 11H; 12A; 51A
		143 - 143	245/40R20 99	11A; 24J; 24M; 26B; 26N; 27H; 27I; 6BN	
		143 - 143	265/35R20 95	11A; 244; 247; 24C; 26B; 26J; 27B; 27F; 57E	
		143 - 143	265/35R20 99	11A; 244; 247; 24C; 26B; 26J; 27B; 27F	
26 - 21	143 - 143	275/35R20 102	11A; 24D; 27B; 27F; 57F; 6BN	All Terrain; Allradantrieb; Kombi; 10B; 11B; 11G; 11H; 12A; 51A; 76B	
25 - 25	110 - 245	245/35R20 95Y	11A; 22Q; 241; 244; 246; 247; 26B; 26J; 27H; GAB; YAQ	Baureihe W213; nicht All Terrain; Allradantrieb; Heckantrieb; 10B; 11B; 11G; 11H; 12A; 51A	
		255/30R20 92Y	11A; 22Q; 244; 247; 24C; 26B; 26J; 27F; 5GM		
		265/30R20 94Y	11A; 22Q; 244; 247; 24C; 26B; 26J; 27F; 5AP; YAT		
		275/30R20 97	11A; 22Q; 24D; 27F; 57F; GAB; YAT		
24 - 23	110 - 245	245/35R20 95Y	11A; 22Q; 244; 247; 24C; 26B; 26J; 27F; GAB; YAQ	Baureihe W213; nicht All Terrain; Allradantrieb; Heckantrieb; 10B; 11B; 11G; 11H; 12A; 51A	
		255/30R20 92Y	11A; 22Q; 244; 247; 24C; 26B; 26J; 27F; 5GM		
		265/30R20 94Y	11A; 22Q; 24C; 24D; 26B; 26J; 27F; 5AP; YAT		
		275/30R20 97	11A; 22Q; 24D; 27F; 57F; GAB; YAT		
24 - 24	143 - 143	245/40R20 95	11A; 241; 246; 24M; 26B; 26J; 27B; 27H; 57E; 6BN	All Terrain; Allradantrieb; Kombi; 10B; 11B; 11G; 11H; 12A; 51A	
		245/40R20 99	11A; 241; 246; 24M; 26B; 26J; 27B; 27H; 6BN		
		265/35R20 95	11A; 244; 247; 24C; 26B; 26J; 27B; 27F; 57E		
		265/35R20 99	11A; 244; 247; 24C; 26B; 26J; 27B; 27F		
23 - 23	143 - 143	245/40R20 95	11A; 241; 246; 24M; 26B; 26J; 27B; 27H; 57E; 6BN	All Terrain; Allradantrieb; Kombi; 10B; 11B; 11G; 11H; 12A; 51A	
		245/40R20 99	11A; 241; 246; 24M; 26B; 26J; 27B; 27H; 6BN		
		265/35R20 95	11A; 24C; 24D; 26B; 26J; 27B; 27F; 57E		
		265/35R20 99	11A; 24C; 24D; 26B; 26J; 27B; 27F		
22 - 21	143 - 143	245/40R20 95	11A; 24C; 24M; 26B; 26J; 27B; 27H; 57E; 6BN	All Terrain; Allradantrieb; Kombi; 10B; 11B; 11G; 11H; 12A; 51A	
		245/40R20 99	11A; 24C; 24M; 26B; 26J; 27B; 27H; 6BN		
		265/35R20 95	11A; 24C; 24D; 26B; 26J; 27B; 27F; 57E		
		265/35R20 99	11A; 24C; 24D; 26B; 26J; 27B; 27F		

Rad-Größe	ET [mm]	kW-Bereich	Reifen-Größe	Auflagen-Reifen	Auflagen Allgemein
9 1/2 x 20 ET 50 ET 25	52 - 46	143 - 143	275/35R20 102	57F; 6BN	All Terrain; Allradantrieb; Kombi; 10B; 11B; 11G; 11H; 12A; 51A
	51 - 49	110 - 245	275/30R20 97Y	57F; 5IM; GAB; YAT	Baureihe W213; nicht All Terrain; Allradantrieb; Heckantrieb; 10B; 11B; 11G; 11H; 12A; 51A; 76B
	48 - 48	110 - 245	275/30R20 97Y	11A; 27P; 57F; 5IM; GAB; YAT	
	47 - 46	110 - 245	275/30R20 97Y	11A; 27P; 57F; 5IM; GAB; YAT	
		110 - 245	285/30R20 99	ohne Radhausverbreiterung (Flap) Serie; 11A; 248; 27H; 27P; 57F; YAQ	
		110 - 245	285/30R20 99	mit Radhausverbreiterung (Flap) Serie; 11A; 27H; 27P; 57F; YAQ	
	45 - 45	110 - 245	275/30R20 97Y	ohne Radhausverbreiterung (Flap) Serie; 11A; 248; 27H; 27P; 57F; 5IM; GAB; YAT	
		110 - 245	275/30R20 97Y	mit Radhausverbreiterung (Flap) Serie; 11A; 27H; 27P; 57F; 5IM; GAB; YAT	
		110 - 245	285/30R20 99	ohne Radhausverbreiterung (Flap) Serie; 11A; 248; 27H; 27P; 57F; YAQ	
		110 - 245	285/30R20 99	mit Radhausverbreiterung (Flap) Serie; 11A; 27H; 27P; 57F; YAQ	
	45 - 43	143 - 143	275/35R20 102	11A; 27I; 57F; 6BN	All Terrain; Allradantrieb; Kombi; 10B; 11B; 11G; 11H; 12A; 51A
	44 - 44	110 - 245	275/30R20 97Y	ohne Radhausverbreiterung (Flap) Serie; 11A; 248; 27H; 27P; 57F; 5IM; GAB; YAT	Baureihe W213; nicht All Terrain; Allradantrieb; Heckantrieb; 10B; 11B; 11G; 11H; 12A; 51A; 76B
		110 - 245	275/30R20 97Y	mit Radhausverbreiterung (Flap) Serie; 11A; 27H; 27P; 57F; 5IM; GAB; YAT	
		110 - 245	285/30R20 99	ohne Radhausverbreiterung (Flap) Serie; 11A; 22Q; 248; 27H; 57F; YAQ	
		110 - 245	285/30R20 99	mit Radhausverbreiterung (Flap) Serie; 11A; 22Q; 27H; 57F; YAQ	
	43 - 42	110 - 245	275/30R20 97Y	ohne Radhausverbreiterung (Flap) Serie; 11A; 248; 27H; 27P; 57F; 5IM; GAB; YAT	Baureihe W213; nicht All Terrain; Allradantrieb; Heckantrieb; 10B; 11B; 11G; 11H; 12A; 51A; 76B
110 - 245		275/30R20 97Y	mit Radhausverbreiterung (Flap) Serie; 11A; 27H; 27P; 57F; 5IM; GAB; YAT		
110 - 245		285/30R20 99	ohne Radhausverbreiterung (Flap) Serie; 11A; 22Q; 248; 24M; 27H; 57F; YAQ		
110 - 245		285/30R20 99	mit Radhausverbreiterung (Flap) Serie; 11A; 22Q; 24M; 27H; 57F; YAQ		

Rad-Größe	ET [mm]	kW-Bereich	Reifen-Größe	Auflagen-Reifen	Auflagen Allgemein
9 1/2 x 20 ET 50 ET 25	42 - 41	143 - 143	275/35R20 102	11A; 248; 27I; 57F; 6BN	All Terrain; Allradantrieb; Kombi; 10B; 11B; 11G; 11H; 12A; 51A
	41 - 41	110 - 245	275/30R20 97Y	mit Radhausverbreiterung (Flap) Serie; 11A; 27H; 27P; 57F; 5IM; GAB; YAT	Baureihe W213; nicht All Terrain; Allradantrieb; Heckantrieb; 10B; 11B; 11G; 11H; 12A; 51A; 76B
		110 - 245	275/30R20 97Y	ohne Radhausverbreiterung (Flap) Serie; 11A; 248; 27H; 27P; 57F; 5IM; GAB; YAT	
		110 - 245	285/30R20 99	11A; 22Q; 244; 247; 27F; 57F; YAQ	
	40 - 39	110 - 245	275/30R20 97Y	11A; 22Q; 24M; 27H; 57F; 5IM; GAB; YAT	Baureihe W213; nicht All Terrain; Allradantrieb; Heckantrieb; 10B; 11B; 11G; 11H; 12A; 51A; 76B
		110 - 245	285/30R20 99	11A; 22Q; 244; 247; 27F; 57F; YAQ	
	40 - 40	143 - 143	275/35R20 102	11A; 248; 27H; 27I; 57F; 6BN	All Terrain; Allradantrieb; Kombi; 10B; 11B; 11G; 11H; 12A; 51A
	39 - 38	143 - 143	275/35R20 102	11A; 24M; 27H; 27I; 57F; 6BN	
	38 - 38	110 - 245	275/30R20 97Y	11A; 22Q; 244; 247; 27H; 57F; 5IM; GAB; YAT	Baureihe W213; nicht All Terrain; Allradantrieb; Heckantrieb; 10B; 11B; 11G; 11H; 12A; 51A; 76B
		110 - 245	285/30R20 99	11A; 22Q; 244; 247; 27F; 57F; YAQ	
	37 - 37	110 - 245	245/35R20 95Y	11A; 24J; 26B; 26N; 27P; GAB; YAQ	Baureihe W213; nicht All Terrain; Allradantrieb; Heckantrieb; 10B; 11B; 11G; 11H; 12A; 51A
		110 - 245	275/30R20 97	11A; 22Q; 244; 247; 27F; 57F; GAB; YAT	
		110 - 245	285/30R20 99	11A; 22Q; 244; 247; 27F; 57F; YAQ	
	37 - 37	143 - 143	245/40R20 95	11A; 245; 26P; 57E; 6BN	All Terrain; Allradantrieb; Kombi; 10B; 11B; 11G; 11H; 12A; 51A
		143 - 143	245/40R20 99	11A; 245; 26P; 6BN	
	37 - 33	143 - 143	275/35R20 102	11A; 24M; 27B; 27H; 57F; 6BN	
	36 - 36	110 - 245	245/35R20 95Y	11A; 24J; 26B; 26J; 27P; GAB; YAQ	Baureihe W213; nicht All Terrain; Allradantrieb; Heckantrieb; 10B; 11B; 11G; 11H; 12A; 51A
		110 - 245	275/30R20 97	11A; 22Q; 244; 247; 27F; 57F; GAB; YAT	
		110 - 245	285/30R20 99	11A; 22Q; 244; 247; 27F; 57F; YAQ	
	36 - 36	143 - 143	245/40R20 95	11A; 245; 26B; 57E; 6BN	All Terrain; Allradantrieb; Kombi; 10B; 11B; 11G; 11H; 12A; 51A
		143 - 143	245/40R20 99	11A; 245; 26B; 6BN	
	35 - 35	110 - 245	245/35R20 95Y	mit Radhausverbreiterung (Flap) Serie; 11A; 24J; 26B; 26J; 27P; GAB; YAQ	Baureihe W213; nicht All Terrain; Allradantrieb; Heckantrieb; 10B; 11B; 11G; 11H; 12A; 51A
		110 - 245	245/35R20 95Y	ohne Radhausverbreiterung (Flap) Serie; 11A; 248; 24J; 26B; 26J; 27P; GAB; YAQ	
110 - 245		275/30R20 97	11A; 22Q; 244; 247; 27F; 57F; GAB; YAT		
110 - 245		285/30R20 99	11A; 22Q; 244; 247; 27F; 57F; YAQ		

Rad-Größe	ET [mm]	kW-Bereich	Reifen-Größe	Auflagen-Reifen	Auflagen Allgemein
9 1/2 x 20 ET 50 ET 25	35 - 35	143 - 143	245/40R20 95	11A; 24J; 26B; 57E; 6BN	All Terrain; Allradantrieb; Kombi; 10B; 11B; 11G; 11H; 12A; 51A
		143 - 143	245/40R20 99	11A; 24J; 26B; 6BN	
	34 - 34	110 - 245	245/35R20 95Y	ohne Radhausverbreiterung (Flap) Serie; 11A; 248; 24J; 26B; 26J; 27H; 27P; GAB; YAQ	Baureihe W213; nicht All Terrain; Allradantrieb; Heckantrieb; 10B; 11B; 11G; 11H; 12A; 51A
			245/35R20 95Y	mit Radhausverbreiterung (Flap) Serie; 11A; 24J; 26B; 26J; 27H; 27P; GAB; YAQ	
		110 - 245	255/30R20 92Y	ohne Radhausverbreiterung (Flap) Serie; 11A; 248; 24J; 26B; 26J; 27H; 27P; 5GM	
			255/30R20 92Y	mit Radhausverbreiterung (Flap) Serie; 11A; 24J; 26B; 26J; 27H; 27P; 5GM	
		110 - 245	275/30R20 97	11A; 22Q; 244; 247; 27F; 57F; GAB; YAT	
		110 - 245	285/30R20 99	11A; 22Q; 244; 247; 27F; 57F; YAQ	
	34 - 33	143 - 143	245/40R20 95	11A; 24J; 26B; 26N; 27I; 57E; 6BN	All Terrain; Allradantrieb; Kombi; 10B; 11B; 11G; 11H; 12A; 51A
			245/40R20 99	11A; 24J; 26B; 26N; 27I; 6BN	
	33 - 33	110 - 245	245/35R20 95Y	mit Radhausverbreiterung (Flap) Serie; 11A; 24J; 26B; 26J; 27H; 27P; GAB; YAQ	Baureihe W213; nicht All Terrain; Allradantrieb; Heckantrieb; 10B; 11B; 11G; 11H; 12A; 51A
			245/35R20 95Y	ohne Radhausverbreiterung (Flap) Serie; 11A; 248; 24J; 26B; 26J; 27H; 27P; GAB; YAQ	
		110 - 245	255/30R20 92Y	11A; 22Q; 24J; 24M; 26B; 26J; 27H; 5GM	
		110 - 245	275/30R20 97	11A; 22Q; 244; 247; 27F; 57F; GAB; YAT	
		110 - 245	285/30R20 99	11A; 22Q; 24D; 27F; 57F; YAQ	
	32 - 32	110 - 245	245/35R20 95Y	mit Radhausverbreiterung (Flap) Serie; 11A; 24J; 26B; 26J; 27H; 27P; GAB; YAQ	Baureihe W213; nicht All Terrain; Allradantrieb; Heckantrieb; 10B; 11B; 11G; 11H; 12A; 51A
			245/35R20 95Y	ohne Radhausverbreiterung (Flap) Serie; 11A; 248; 24J; 26B; 26J; 27H; 27P; GAB; YAQ	
		110 - 245	255/30R20 92Y	11A; 22Q; 241; 246; 24M; 26B; 26J; 27H; 5GM	
		110 - 245	275/30R20 97	11A; 22Q; 244; 247; 27F; 57F; GAB; YAT	
		110 - 245	285/30R20 99	11A; 22Q; 24D; 27F; 57F; YAQ	
32 - 31	143 - 143	245/40R20 95	11A; 248; 24J; 26B; 26N; 27I; 57E; 6BN	All Terrain; Allradantrieb; Kombi; 10B; 11B; 11G; 11H; 12A; 51A	
		245/40R20 99	11A; 248; 24J; 26B; 26N; 27I; 6BN		

Rad-Größe	ET [mm]	kW-Bereich	Reifen-Größe	Auflagen-Reifen	Auflagen Allgemein
9 1/2 x 20 ET 50 ET 25	32 - 30	143 - 143	275/35R20 102	11A; 244; 247; 27B; 27F; 57F; 6BN	All Terrain; Allradantrieb; Kombi; 10B; 11B; 11G; 11H; 12A; 51A
	31 - 31	110 - 245	245/35R20 95Y	mit Radhausverbreiterung (Flap) Serie; 11A; 24J; 26B; 26J; 27H; 27P; GAB; YAQ	Baureihe W213; nicht All Terrain; Allradantrieb; Heckantrieb; 10B; 11B; 11G; 11H; 12A; 51A
			245/35R20 95Y	ohne Radhausverbreiterung (Flap) Serie; 11A; 248; 24J; 26B; 26J; 27H; 27P; GAB; YAQ	
		110 - 245	255/30R20 92Y	11A; 22Q; 241; 244; 246; 247; 26B; 26J; 27H; 5GM	
		110 - 245	275/30R20 97	11A; 22Q; 244; 247; 27F; 57F; GAB; YAT	
		110 - 245	285/30R20 99	11A; 22Q; 24D; 27F; 57F; YAQ	
	30 - 30	110 - 245	245/35R20 95Y	11A; 24J; 24M; 26B; 26J; 27H; 27P; GAB; YAQ	Baureihe W213; nicht All Terrain; Allradantrieb; Heckantrieb; 10B; 11B; 11G; 11H; 12A; 51A
			255/30R20 92Y	11A; 22Q; 244; 247; 24C; 26B; 26J; 27F; 5GM	
		110 - 245	265/30R20 94Y	11A; 22Q; 244; 247; 24C; 26B; 26J; 27F; 5AP; YAT	
		110 - 245	275/30R20 97	11A; 22Q; 24D; 27F; 57F; GAB; YAT	
		110 - 245	285/30R20 99	11A; 22Q; 24D; 27F; 57F; YAQ	
	30 - 30	143 - 143	245/40R20 95	11A; 248; 24J; 26B; 26N; 27I; 57E; 6BN	All Terrain; Allradantrieb; Kombi; 10B; 11B; 11G; 11H; 12A; 51A
			245/40R20 99	11A; 248; 24J; 26B; 26N; 27I; 6BN	
		143 - 143	265/35R20 95	11A; 24C; 24M; 26B; 26J; 27B; 27H; 57E	
		143 - 143	265/35R20 99	11A; 24C; 24M; 26B; 26J; 27B; 27H	
	29 - 29	110 - 245	245/35R20 95Y	11A; 22Q; 241; 246; 24M; 26B; 26J; 27H; GAB; YAQ	Baureihe W213; nicht All Terrain; Allradantrieb; Heckantrieb; 10B; 11B; 11G; 11H; 12A; 51A
			255/30R20 92Y	11A; 22Q; 244; 247; 24C; 26B; 26J; 27F; 5GM	
		110 - 245	265/30R20 94Y	11A; 22Q; 244; 247; 24C; 26B; 26J; 27F; 5AP; YAT	
110 - 245		275/30R20 97	11A; 22Q; 24D; 27F; 57F; GAB; YAT		
110 - 245		285/30R20 99	11A; 22Q; 24D; 27F; 57F; YAQ		
29 - 29	143 - 143	245/40R20 95	11A; 24J; 24M; 26B; 26N; 27H; 27I; 57E; 6BN	All Terrain; Allradantrieb; Kombi; 10B; 11B; 11G; 11H; 12A; 51A	
		245/40R20 99	11A; 24J; 24M; 26B; 26N; 27H; 27I; 6BN		
	143 - 143	265/35R20 95	11A; 24C; 24M; 26B; 26J; 27B; 27H; 57E		
	143 - 143	265/35R20 99	11A; 24C; 24M; 26B; 26J; 27B; 27H		

Rad-Größe	ET [mm]	kW-Bereich	Reifen-Größe	Auflagen-Reifen	Auflagen Allgemein
9 1/2 x 20 ET 50 ET 25	29 - 21	143 - 143	275/35R20 102	11A; 24D; 27B; 27F; 57F; 6BN	All Terrain; Allradantrieb; Kombi; 10B; 11B; 11G; 11H; 12A; 51A
	28 - 28	110 - 245	245/35R20 95Y	11A; 22Q; 241; 244; 246; 247; 26B; 26J; 27H; GAB; YAQ	Baureihe W213; nicht All Terrain; Allradantrieb; Heckantrieb; 10B; 11B; 11G; 11H; 12A; 51A
		110 - 245	255/30R20 92Y	11A; 22Q; 244; 247; 24C; 26B; 26J; 27F; 5GM	
		110 - 245	265/30R20 94Y	11A; 22Q; 244; 247; 24C; 26B; 26J; 27F; 5AP; YAT	
		110 - 245	275/30R20 97	11A; 22Q; 24D; 27F; 57F; GAB; YAT	
		110 - 245	285/30R20 99	11A; 22Q; 24D; 27F; 57F; YAQ	
	28 - 28	143 - 143	245/40R20 95	11A; 24J; 24M; 26B; 26N; 27H; 27I; 57E; 6BN	All Terrain; Allradantrieb; Kombi; 10B; 11B; 11G; 11H; 12A; 51A
		143 - 143	245/40R20 99	11A; 24J; 24M; 26B; 26N; 27H; 27I; 6BN	
		143 - 143	265/35R20 95	11A; 244; 247; 24C; 26B; 26J; 27B; 27F; 57E	
		143 - 143	265/35R20 99	11A; 244; 247; 24C; 26B; 26J; 27B; 27F	
	27 - 27	110 - 245	245/35R20 95Y	11A; 22Q; 244; 247; 24C; 26B; 26J; 27H; GAB; YAQ	Baureihe W213; nicht All Terrain; Allradantrieb; Heckantrieb; 10B; 11B; 11G; 11H; 12A; 51A
		110 - 245	255/30R20 92Y	11A; 22Q; 244; 247; 24C; 26B; 26J; 27F; 5GM	
		110 - 245	265/30R20 94Y	11A; 22Q; 244; 247; 24C; 26B; 26J; 27F; 5AP; YAT	
		110 - 245	275/30R20 97	11A; 22Q; 24D; 27F; 57F; GAB; YAT	
		110 - 245	285/30R20 99	11A; 22Q; 24D; 27F; 57F; YAQ	
	27 - 27	143 - 143	245/40R20 95	11A; 241; 246; 24M; 26B; 26N; 27H; 27I; 57E; 6BN	All Terrain; Allradantrieb; Kombi; 10B; 11B; 11G; 11H; 12A; 51A
		143 - 143	245/40R20 99	11A; 241; 246; 24M; 26B; 26N; 27H; 27I; 6BN	
		143 - 143	265/35R20 95	11A; 244; 247; 24C; 26B; 26J; 27B; 27F; 57E	
		143 - 143	265/35R20 99	11A; 244; 247; 24C; 26B; 26J; 27B; 27F	
26 - 24	110 - 245	245/35R20 95Y	11A; 22Q; 244; 247; 24C; 26B; 26J; 27F; GAB; YAQ	Baureihe W213; nicht All Terrain; Allradantrieb; Heckantrieb; 10B; 11B; 11G; 11H; 12A; 51A	
	110 - 245	255/30R20 92Y	11A; 22Q; 244; 247; 24C; 26B; 26J; 27F; 5GM		
	110 - 245	265/30R20 94Y	11A; 22Q; 24C; 24D; 26B; 26J; 27F; 5AP; YAT		
	110 - 245	275/30R20 97	11A; 22Q; 24D; 27F; 57F; GAB; YAT		
	110 - 245	285/30R20 99	11A; 22Q; 24D; 27F; 57F; YAQ		

Rad-Größe	ET [mm]	kW-Bereich	Reifen-Größe	Auflagen-Reifen	Auflagen Allgemein
9 1/2 x 20 ET 50 ET 25	26 - 26	143 - 143	245/40R20 95	11A; 241; 246; 24M; 26B; 26J; 27B; 27H; 57E; 6BN	All Terrain; Allradantrieb; Kombi; 10B; 11B; 11G; 11H; 12A; 51A
		143 - 143	245/40R20 99	11A; 241; 246; 24M; 26B; 26J; 27B; 27H; 6BN	
		143 - 143	265/35R20 95	11A; 244; 247; 24C; 26B; 26J; 27B; 27F; 57E	
		143 - 143	265/35R20 99	11A; 244; 247; 24C; 26B; 26J; 27B; 27F	
	25 - 23	143 - 143	245/40R20 95	11A; 24C; 24M; 26B; 26J; 27B; 27H; 57E; 6BN	All Terrain; Allradantrieb; Kombi; 10B; 11B; 11G; 11H; 12A; 51A
		143 - 143	245/40R20 99	11A; 24C; 24M; 26B; 26J; 27B; 27H; 6BN	
		143 - 143	265/35R20 95	11A; 24C; 24D; 26B; 26J; 27B; 27F; 57E	
		143 - 143	265/35R20 99	11A; 24C; 24D; 26B; 26J; 27B; 27F	
	23 - 23	110 - 245	245/35R20 95Y	11A; 22Q; 244; 247; 24C; 26B; 26J; 27F; GAB; YAQ	Baureihe W213; nicht All Terrain; Allradantrieb; Heckantrieb; 10B; 11B; 11G; 11H; 12A; 51A
		110 - 245	255/30R20 92Y	11A; 22Q; 24C; 24D; 26B; 26J; 27F; 5GM	
		110 - 245	265/30R20 94Y	11A; 22Q; 24C; 24D; 26B; 26J; 27F; 5AP; YAT	
		110 - 245	275/30R20 97	11A; 22Q; 24D; 27F; 57F; GAB; YAT	
		110 - 245	285/30R20 99	11A; 22Q; 24D; 27F; 57F; YAQ	
	22 - 22	143 - 143	245/40R20 95	11A; 244; 247; 24C; 26B; 26J; 27B; 27H; 57E; 6BN	All Terrain; Allradantrieb; Kombi; 10B; 11B; 11G; 11H; 12A; 51A
		143 - 143	245/40R20 99	11A; 244; 247; 24C; 26B; 26J; 27B; 27H; 6BN	
		143 - 143	265/35R20 95	11A; 24C; 24D; 26B; 26J; 27B; 27F; 57E	
143 - 143		265/35R20 99	11A; 24C; 24D; 26B; 26J; 27B; 27F		
21 - 21	143 - 143	245/40R20 95	11A; 244; 247; 24C; 26B; 26J; 27B; 27F; 57E; 6BN	All Terrain; Allradantrieb; Kombi; 10B; 11B; 11G; 11H; 12A; 51A	
	143 - 143	245/40R20 99	11A; 244; 247; 24C; 26B; 26J; 27B; 27F; 6BN		
	143 - 143	265/35R20 95	11A; 24C; 24D; 26B; 26J; 27B; 27F; 57E		
	143 - 143	265/35R20 99	11A; 24C; 24D; 26B; 26J; 27B; 27F		

### Auflagen

10B ) Die mindestens erforderlichen Geschwindigkeitsbereiche der zu verwendenden Reifen sind unter Berücksichtigung der Loadindizes, mit Ausnahme der Reifen mit M+S-Profil, den Fahrzeugpapieren zu entnehmen, soweit im Verwendungsbereich keine Abweichungen festgelegt sind. Die für M+S Reifen zulässige Höchstgeschwindigkeit ist im Blickfeld des Fahrzeugführer sinnfällig anzugeben und diese zulässige Höchstgeschwindigkeit ist im Betrieb nicht zu überschreiten.



- 11A ) Der vorschriftsmäßige Zustand des Fahrzeuges ist durch einen amtlich anerkannten Sachverständigen oder Prüfer für den Kraftfahrzeugverkehr oder einen Prüfingenieur einer Überwachungsorganisation oder einen Angestellten nach Abschnitt 4 der Anlage VIIIb zur StVZO unter Angabe von FAHRZEUGHERSTELLER, FAHRZEUGTYP und FAHRZEUGIDENTIFIZIERUNGSNUMMER auf einem Nachweis entsprechend dem im Beispielkatalog zum §19 StVZO veröffentlichten Muster bescheinigen zu lassen.
- 11B ) Wird eine in diesem Gutachten aufgeführte Reifengröße verwendet, die nicht bereits in der Fahrzeuggenehmigung für diesen Fahrzeug-Typ/ -Variante/ -Version bzw. Fahrzeugausführung genannt ist, so sind die Angaben über die Reifengrößen in den Fahrzeugpapieren bei der nächsten Befassung mit den Fahrzeugpapieren durch die Zulassungsstelle unter Vorlage der Allgemeinen Betriebserlaubnis bzw. der Abnahmebestätigung nach §19 Abs. 3 der StVZO berichtigen zu lassen.
- 11G ) Die Brems-, Lenkungsaggregate und das Fahrwerk mit Ausnahme von Sonder-Fahrwerksfedern müssen, sofern diese durch keine weiteren Auflagen berührt werden, dem Serienstand entsprechen. Für die Sonder-Fahrwerksfedern muß eine Allgemeine Betriebserlaubnis oder ein Teilegutachten vorliegen; gegen die Verwendung der Rad/Reifenkombination dürfen keine technischen Bedenken bestehen. Wird gleichzeitig mit dem Anbau der Distanzscheiben eine Fahrwerksänderung vorgenommen, so ist diese und ihre Auswirkung auf den Anbau der Distanzscheiben gesondert zu beurteilen.
- 11H ) Wird das serienmäßige Ersatzrad verwendet, soll mit mäßiger Geschwindigkeit und nicht länger als erforderlich gefahren werden. Hierbei müssen die serienmäßigen Befestigungsteile verwendet werden. Bei Fahrzeugausführungen mit Allradantrieb ist bei Verwendung des Ersatzrades darauf zu achten, daß nur Reifen mit gleich großem Abrollumfang zulässig sind.
- 12A ) Die Verwendung von Schneeketten ist nicht möglich, es sei denn, dass für den hier aufgeführten Fahrzeugtyp eine weitere Umrüstmöglichkeit im Gutachten aufgeführt ist. Für diese Umrüstung mit der Einschränkung in Spalte Auflagen "Reifen mit Schneeketten" sind die dort aufgeführten Auflagen und Hinweise zu beachten.
- 12I ) Die Verwendung von feingliedrigen Schneeketten, die nicht mehr als 10 mm (einschließlich Kettenschloss) auftragen, ist nur an der Achse, die in der Betriebsanleitung des Fahrzeuges genannt wird, möglich.
- 12O ) Die Verwendung von feingliedrigen Schneeketten, die nicht mehr als 13 mm (einschließlich Kettenschloss) auftragen, ist nur an der Achse, die in der Betriebsanleitung des Fahrzeuges genannt wird, möglich.
- 12R ) Die Verwendung von feingliedrigen Schneeketten, die nicht mehr als 12 mm (einschließlich Kettenschloss) auftragen, ist nur an der Achse, die in der Betriebsanleitung des Fahrzeuges genannt wird, möglich.
- 22Q ) Durch vollkommenes Anlegen der Kunststoffinnenkotflügel der Hinterachse auf der Radaußenseite an die Radhauswand über die gesamte Radhausausschnittkantenlänge ist die Freigängigkeit der Rad/Reifenkombination herzustellen.
- 241 ) Die Radabdeckung an Achse 1 ist durch Ausstellen der Frontschürze und des Kotflügels oder durch Anbau von dauerhaft befestigten Karosserieteilen im Bereich 30 Grad vor der Radmitte herzustellen. Die gesamte Breite der Rad/Reifenkombination muss, unter Beachtung des maximal möglichen Betriebsmaßes des Reifens (1,04 fache der Nennbreite des Reifens), im oben genannten Bereich abgedeckt sein.
- 244 ) Die Radabdeckung an Achse 2 ist durch Ausstellen der Heckschürze und des Kotflügels oder durch Anbau von dauerhaft befestigten Karosserieteilen im Bereich 50 Grad hinter der Radmitte herzustellen. Die gesamte Breite der Rad/Reifenkombination muss, unter Beachtung des maximal möglichen Betriebsmaßes des Reifens (1,04 fache der Nennbreite des Reifens), im oben genannten Bereich abgedeckt sein.

- 245 ) Die Radabdeckung an Achse 1 ist durch Ausstellen der Frontschürze und des Kotflügels oder durch Anbau von dauerhaft befestigten Karosserieteilen im Bereich 30 Grad vor der Radmitte herzustellen. Je nach Rüstzustand des Fahrzeuges (z. B. Fahrzeugtieferlegung, Radabdeckungsverbreiterung, usw.) kann es möglich sein, dass die Radabdeckung ausreichend ist. Die gesamte Breite der Rad/Reifenkombination muss, unter Beachtung des maximal möglichen Betriebsmaßes des Reifens (1,04 fache der Nennbreite des Reifens), im oben genannten Bereich abgedeckt sein.
- 246 ) Die Radabdeckung an Achse 1 ist durch Ausstellen des Kotflügels oder durch Anbau von dauerhaft befestigten Karosserieteilen im Bereich 50 Grad hinter der Radmitte herzustellen. Je nach Rüstzustand des Fahrzeuges (z. B. Fahrzeugtieferlegung, Radabdeckungsverbreiterung, usw.) kann es möglich sein, dass die Radabdeckung ausreichend ist. Die gesamte Breite der Rad/Reifenkombination muss, unter Beachtung des maximal möglichen Betriebsmaßes des Reifens (1,04 fache der Nennbreite des Reifens), im oben genannten Bereich abgedeckt sein.
- 247 ) Die Radabdeckung an Achse 2 ist durch Ausstellen des Kotflügels oder durch Anbau von dauerhaft befestigten Karosserieteilen im Bereich 30 Grad vor der Radmitte herzustellen. Je nach Rüstzustand des Fahrzeuges (z. B. Fahrzeugtieferlegung, Radabdeckungsverbreiterung, usw.) kann es möglich sein, dass die Radabdeckung ausreichend ist. Die gesamte Breite der Rad/Reifenkombination muss, unter Beachtung des maximal möglichen Betriebsmaßes des Reifens (1,04 fache der Nennbreite des Reifens), im oben genannten Bereich abgedeckt sein.
- 248 ) Die Radabdeckung an Achse 2 ist durch Ausstellen der Heckschürze und des Kotflügels oder durch Anbau von dauerhaft befestigten Karosserieteilen im Bereich 50 Grad hinter der Radmitte herzustellen. Je nach Rüstzustand des Fahrzeuges (z. B. Fahrzeugtieferlegung, Radabdeckungsverbreiterung, usw.) kann es möglich sein, dass die Radabdeckung ausreichend ist. Die gesamte Breite der Rad/Reifenkombination muss, unter Beachtung des maximal möglichen Betriebsmaßes des Reifens (1,04 fache der Nennbreite des Reifens), im oben genannten Bereich abgedeckt sein.
- 24C ) Die Radabdeckung an Achse 1 ist durch Ausstellen der Frontschürze und des Kotflügels oder durch Anbau von dauerhaft befestigten Karosserieteilen im Bereich 30 Grad vor der Radmitte und 50 Grad hinter der Radmitte herzustellen. Die gesamte Breite der Rad/Reifenkombination muss, unter Beachtung des maximal möglichen Betriebsmaßes des Reifens (1,04 fache der Nennbreite des Reifens), im oben genannten Bereich abgedeckt sein.
- 24D ) Die Radabdeckung an Achse 2 ist durch Ausstellen der Heckschürze und des Kotflügels oder durch Anbau von dauerhaft befestigten Karosserieteilen im Bereich 30 Grad vor der Radmitte und 50 Grad hinter der Radmitte herzustellen. Die gesamte Breite der Rad/Reifenkombination muss, unter Beachtung des maximal möglichen Betriebsmaßes des Reifens (1,04 fache der Nennbreite des Reifens), im oben genannten Bereich abgedeckt sein.
- 24J ) Die Radabdeckung an Achse 1 ist durch Ausstellen der Frontschürze und des Kotflügels oder durch Anbau von dauerhaft befestigten Karosserieteilen im Bereich 30 Grad vor der Radmitte und 50 Grad hinter der Radmitte herzustellen. Je nach Rüstzustand des Fahrzeuges (z. B. Fahrzeugtieferlegung, Radabdeckungsverbreiterung, usw.) kann es möglich sein, dass die Radabdeckung ausreichend ist. Die gesamte Breite der Rad/Reifenkombination muss, unter Beachtung des maximal möglichen Betriebsmaßes des Reifens (1,04 fache der Nennbreite des Reifens), im oben genannten Bereich abgedeckt sein.
- 24M ) Die Radabdeckung an Achse 2 ist durch Ausstellen der Heckschürze und des Kotflügels oder durch Anbau von dauerhaft befestigten Karosserieteilen im Bereich 30 Grad vor der Radmitte und 50 Grad hinter der Radmitte herzustellen. Je nach Rüstzustand des Fahrzeuges (z. B. Fahrzeugtieferlegung, Radabdeckungsverbreiterung, usw.) kann es möglich sein, dass die Radabdeckung ausreichend ist. Die gesamte Breite der Rad/Reifenkombination muss, unter Beachtung des maximal möglichen Betriebsmaßes des Reifens (1,04 fache der Nennbreite des Reifens), im oben genannten Bereich abgedeckt sein.
- 26B ) Durch Anlegen der vorderen Radhausauschnittkanten und Kunststoffinnenkotflügel ist die Freigängigkeit der Rad/Reifen-Kombination herzustellen.

- 26J ) Durch Aufweiten bzw. Ausstellen der vorderen Radhäuser ist die Freigängigkeit der Rad/Reifen-Kombination herzustellen.
- 26N ) Durch Aufweiten bzw. Ausstellen der vorderen Radhäuser ist die Freigängigkeit der Rad/Reifen-Kombination unter Berücksichtigung der maximal zulässigen Betriebsbreite nach ETRTO bzw. WdK (1,04 fache Nennbreite des Reifens) herzustellen.
- 26P ) Durch Anlegen der vorderen Radhausausschnittkanten und Kunststoffinnenkotflügel ist die Freigängigkeit der Rad/Reifen-Kombination unter Berücksichtigung der maximal zulässigen Betriebsbreite nach ETRTO bzw. WdK (1,04 fache Nennbreite des Reifens) herzustellen.
- 27B ) Durch Anlegen der hinteren Radhausausschnittkanten und Kunststoffinnenkotflügel ist die Freigängigkeit der Rad/Reifen-Kombination herzustellen.
- 27F ) Durch Aufweiten bzw. Ausstellen der hinteren Radhäuser ist die Freigängigkeit der Rad/Reifen-Kombination herzustellen.
- 27H ) Durch Aufweiten bzw. Ausstellen der hinteren Radhäuser ist die Freigängigkeit der Rad/Reifen-Kombination unter Berücksichtigung der maximal zulässigen Betriebsbreite nach ETRTO bzw. WdK (1,04 fache Nennbreite des Reifens) herzustellen.
- 27I ) Durch Anlegen der hinteren Radhausausschnittkanten und Kunststoffinnenkotflügel ist die Freigängigkeit der Rad/Reifen-Kombination unter Berücksichtigung der maximal zulässigen Betriebsbreite nach ETRTO bzw. WdK (1,04 fache Nennbreite des Reifens) herzustellen.
- 27P ) Durch Anlegen der Kunststoffinnenkotflügel auf der Radaußenseite an die hinteren Radhäuser über die gesamte Radhausausschnittkantenlänge ist die Freigängigkeit der Rad/Reifen-Kombination herzustellen.
- 51A ) Der vom Fahrzeughersteller (siehe Betriebsanleitung oder Reifenfülldruckhinweis am Fahrzeug) bzw. Reifenhersteller vorgeschriebene Reifenfülldruck ist zu beachten. Die Verwendung von Reifen mit Notlaufeigenschaften ist laut Hersteller nur mit Reifenfülldrucküberwachungssystem zulässig.
- 57E ) Die Verwendung dieser Reifengröße ist auf dieser Radgröße nur an der Vorderachse zulässig.
- 57F ) Die Verwendung dieser Reifengröße ist auf dieser Radgröße nur an der Hinterachse zulässig.
- 58A ) Folgende Rad/Reifen-Kombination ist zulässig:
- |              |              |
|--------------|--------------|
|              | Reifengröße: |
| Vorderachse: | 255/40R19    |
| Hinterachse: | 285/35R19    |
- Ist eine der beiden Reifengrößen im Gutachten nicht aufgeführt, so ist die nicht aufgeführte Reifengröße nur auf einer anderen Felgengröße zulässig. Die erforderlichen Auflagen und Hinweise sind achsweise zu beachten. An Fahrzeugausführungen mit automatischem Blockierverhinderer (ABV) bzw. Antriebsschlupfregelung (ASR) dürfen nur Reifen verwendet werden, deren Differenz im Abrollumfang sich innerhalb der Abweichung der Serienbereifung befindet. Es ist eine Bestätigung des Reifenherstellers über die tatsächlichen Abrollumfänge erforderlich; es wird empfohlen den Nachweis der Eignung bei den Fahrzeugpapieren mitzuführen.  
Alle an ein und derselben Achse montierten Reifen müssen vom gleichen Reifentyp sein.
- 5AP ) Die Verwendung dieser Reifengröße ist nur zulässig an Fahrzeugausführungen bis zu einer zulässigen Achslast von 670kg.
- 5GM ) Die Verwendung dieser Reifengröße ist nur zulässig an Fahrzeugausführungen bis zu einer zulässigen Achslast von 1260kg.
- 5IM ) Die Verwendung dieser Reifengröße ist nur zulässig an Fahrzeugausführungen bis zu einer zulässigen Achslast von 1460kg.



GAB ) Es sind die serienmäßigen Reifen-Kombinationen zulässig.

Reifengröße:

Vorderachse: 245/35R20

Hinterachse: 275/30R20

Ist eine der beiden Reifengrößen im Gutachten nicht aufgeführt, so ist die nicht aufgeführte Reifengröße nur auf einer anderen Felgengröße zulässig. Die Hinweise und Empfehlungen des Fahrzeugherstellers sind bei Verwendung dieser Reifengröße zu beachten.

Die erforderlichen Auflagen und Hinweise sind achsweise zu beachten.

XFX ) Folgende Rad/Reifen-Kombination ist zulässig: Reifengröße:

Vorderachse: 245/40R19

Hinterachse: 285/35R19

Ist eine der beiden Reifengrößen im Gutachten nicht aufgeführt, so ist die nicht aufgeführte Reifengröße nur auf einer anderen Felgengröße zulässig. Die erforderlichen Auflagen und Hinweise sind achsweise zu beachten. An Fahrzeugausführungen mit automatischem Blockierverhinderer (ABV) bzw.

Antriebsschlupfregelung (ASR) dürfen nur Reifen verwendet werden, deren Differenz im Abrollumfang kleiner als 1% ist. Es ist eine Bestätigung des Reifenherstellers über die tatsächlichen Abrollumfänge erforderlich; es wird empfohlen den Nachweis der Eignung bei den Fahrzeugpapieren mitzuführen.

Alle an ein und derselben Achse montierten Reifen müssen vom gleichen Reifentyp sein.

YAQ ) Folgende Rad/Reifen-Kombination ist zulässig: Reifengröße:

Vorderachse: 245/35R20

Hinterachse: 285/30R20

Ist eine der beiden Reifengrößen im Gutachten nicht aufgeführt, so ist die nicht aufgeführte Reifengröße nur auf einer anderen Felgengröße zulässig. Die erforderlichen Auflagen und Hinweise sind achsweise zu beachten. An Fahrzeugausführungen mit automatischem Blockierverhinderer (ABV) bzw.

Antriebsschlupfregelung (ASR) dürfen nur Reifen verwendet werden, deren Differenz im Abrollumfang kleiner als 1% ist. Es ist eine Bestätigung des Reifenherstellers über die tatsächlichen Abrollumfänge erforderlich; es wird empfohlen den Nachweis der Eignung bei den Fahrzeugpapieren mitzuführen.

Alle an ein und derselben Achse montierten Reifen müssen vom gleichen Reifentyp sein.

YAR ) Folgende Rad/Reifen-Kombination ist zulässig: Reifengröße:

Vorderachse: 235/45R18

Hinterachse: 265/40R18

Ist eine der beiden Reifengrößen im Gutachten nicht aufgeführt, so ist die nicht aufgeführte Reifengröße nur auf einer anderen Felgengröße zulässig. Die erforderlichen Auflagen und Hinweise sind achsweise zu beachten. An Fahrzeugausführungen mit automatischem Blockierverhinderer (ABV) bzw.

Antriebsschlupfregelung (ASR) dürfen nur Reifen verwendet werden, deren Differenz im Abrollumfang kleiner als 1% ist. Es ist eine Bestätigung des Reifenherstellers über die tatsächlichen Abrollumfänge erforderlich; es wird empfohlen den Nachweis der Eignung bei den Fahrzeugpapieren mitzuführen.

Alle an ein und derselben Achse montierten Reifen müssen vom gleichen Reifentyp sein.

YAT ) Folgende Rad/Reifen-Kombination ist zulässig: Reifengröße:

Vorderachse: 265/30R20

Hinterachse: 275/30R20

Ist eine der beiden Reifengrößen im Gutachten nicht aufgeführt, so ist die nicht aufgeführte Reifengröße nur auf einer anderen Felgengröße zulässig. Die erforderlichen Auflagen und Hinweise sind achsweise zu beachten. An Fahrzeugausführungen mit automatischem Blockierverhinderer (ABV) bzw.

Antriebsschlupfregelung (ASR) dürfen nur Reifen verwendet werden, deren Differenz im Abrollumfang kleiner als 1% ist. Es ist eine Bestätigung des Reifenherstellers über die tatsächlichen Abrollumfänge erforderlich; es wird empfohlen den Nachweis der Eignung bei den Fahrzeugpapieren mitzuführen.

Alle an ein und derselben Achse montierten Reifen müssen vom gleichen Reifentyp sein.



## Montageanleitung für Distanzscheiben / Mounting instruction for wheel spacers

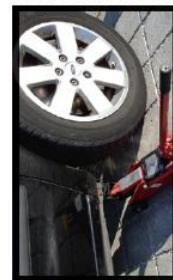
Diese Anleitung vor Beginn der Arbeiten lesen.  
 Beachten Sie auch die Anleitung des Fahrzeug- und Felgenherstellers.  
 Verwenden Sie keinen Schlagschraubdriver.  
 Bei Stahlrädern ist die Montage nur mit vollflächig planer Radauflagefläche zulässig.  
 Eine nicht ordnungsgemäße Montage von Distanzscheiben und Rädern kann zu erheblichen Personen- und Sachschäden führen.  
 Distanzscheiben und Befestigungselemente nur in einwandfreiem, unverändertem Zustand benutzen.  
 Während der Montage dürfen sich keine Personen im Fahrzeug befinden.  
 Montage von geschultem Fachpersonal durchführen lassen.  
 Nur auf geeignetem Montageplatz arbeiten.  
 Geeignetes und einwandfreies Werkzeug verwenden.  
**Angaben zu den geprüften Rad-Reifenkombinationen für Ihr Fahrzeug finden Sie im TÜV-Teilegutachten oder rufen Sie uns an.**

*Read this instruction before you start working.  
 Mind also the instructions of the manufacturer of the vehicle and rims.  
 Don't use an impact wrench. Only mount steel wheels if the mounting surface is plane and in complete contact with the spacer. If you don't mount the wheel spacers and wheels properly, a massive material or personal damage can be caused. Only use wheel spacers and fixing elements which are in faultless and unchanged condition. During installation no person is allowed to stay in the car. The mounting should only be made by specialized staff. Only work on an adequate assembly location. Only use adequate and faultless tools. In the TÜV approval you can find more information about the verified wheel-tire combination for your vehicle or just give us a call.*

**1** Fahrzeug vor Montagebeginn gegen wegrollen sichern. Feststellbremse anziehen und Gang einlegen. Mit Bremsklotz zusätzlich sichern.



Secure your vehicle with a chock block. Apply hand-brake and engage a gear, to prevent any movement.



**2** Wagenheber an der dafür vorgesehenen Stelle ansetzen und Rad leicht entlasten. Position the lifting jack off the pressure and take the pressure off the wheel.

**3** Befestigungselemente leicht lösen. Ggf. zuvor Radkappen abnehmen. Slacken the wheel nuts/bolts. If necessary, remove the wheel cap first.



**4** Fahrzeug anheben bis Rad vom Boden abhebt. Unterstellbock unter das Fahrzeug stellen.



Lift the vehicle until the tire is off the ground, then place an axle stand under the vehicle.

**5** Befestigungselemente entfernen. Remove the fixing nuts/bolts.



**6** Rad abnehmen. Remove the wheel.



**7** Radanschlussfläche reinigen. Clean the hub face and flange.



**8** Prüfen ob die Distanzscheibe vollflächig an der Nabenanlagefläche der Felge anliegt. Check that the spacer is completely in contact with the mounting surface of the wheel.



**9** Auch an der Achse muss die Distanzscheibe vollflächig anliegen.



Check that the spacer is in complete contact with the vehicle hub mounting surface and that the depth of the flange is not fouling the spacers flange.

**10** Korrosionsschutzpaste im Bereich der Zentrierung dünn auftragen.



Apply a thin layer of corrosion protection paste to the centering flange on the spacer.

**11** Die neuen, längeren Befestigungsmittel auf Länge und Typ prüfen, vgl. umseitige Schraubenhinweise. Die neuen Radbefestigungsmittel müssen um Scheibenstärke länger als die ursprünglichen Befestigungsmittel sein.



Check if the length and type of seating of the new and longer bolts are correct. (Have a look overleaf at the bolts advice. The new fixings need to be as long as the originals plus the thickness of the spacer.

Neues Befestigungsmaterial ist nicht im Lieferumfang enthalten. You may have to order new nuts/bolts separately.



**Für System 4 bitte gesondert beachten  
Advice for System 4**



**Hinweis**

Überstehende, zu lange Befestigungsmittel können zu erheblichen Personen- und Sachschäden führen.

**Advice**

Personal and material damage can be caused by overlapping or too long fixing elements.

Bei System 4 - 13xxx ist darauf zu achten, dass der Schraubenüberstand über der Radanschlussfläche um mindestens 2mm kleiner als die Stärke der Distanzscheibe ist.



System 4 - 13xxx Please check that the bolts you are using to fix wheel to spacer when tight are at least 2mm shorter than thickness of spacer.

12B

Befestigungselemente in mindest zwei Durchgängen kreuzweise anziehen. Nur die mitgelieferten Befestigungselemente verwenden. Drehmomentschlüssel auf korrekten Wert einstellen. Siehe dazu die Vorgaben des Fahrzeug- bzw. Felgenrehstellers.



Using a torque wrench. Tighten crossways to the vehicle manufacturers specifications. Check twice.

13A

Rad anlegen, mit originalen Befestigungselementen montieren und handfest anziehen. Befestigungselemente dabei von Hand ansetzen.



Locate the wheel, fix with bolts and hand tighten.

weitere Montage wie 14 bis 17 further mounting like 14 to 17

**Gleichzeitig beachten!**

Mindestanzahl an Umdrehungen der Befestigungselemente prüfen, vgl. umseitige Tabelle Mindestein-schraubtiefe von Befestigungselementen.

**Attention!**

Pay particular attention to the minimum number of thread rotation. Have a look at the table listed.

12A

Die Distanzscheibe mit dem mitgelieferten Befestigungsmaterial handfest an der Achse befestigen. Schrauben mit der Hand ansetzen.



Mount the wheel spacer on the axle using the nuts/bolts which were included in the delivery. Tighten the nuts/bolts by hand.

Für die Montage von System 2D, 3, 4 und 4D Distanzscheiben beachten Sie auch die entsprechenden Ergänzungen.  
Please mind the according supplements also on installation of system 2D, 3, 4 and 4D spacers.

12

Distanzscheibe auf die Achse stecken. Korrosionsschutzpaste im Bereich der Zentrierung dünn auftragen.



Place the wheel spacer on the vehicle hub and then also apply a thin layer of corrosion protection paste to the centering flange on the spacer.

15

Drehmomentschlüssel auf korrekten Wert einstellen. Siehe dazu die Vorgaben des Fahrzeug- bzw. Felgenrehstellers.



Using a torque wrench. Tighten to the vehicle manufacturers specifications.

16

Befestigungselemente in mindest zwei Durchgängen kreuzweise anziehen.



It is recommended that you tighten the nuts/bolts crossways and check twice that the torque is correct.

13

Rad anlegen, mit neuen Befestigungselementen montieren und handfest anziehen. Befestigungselemente dabei von Hand ansetzen.



Locate the wheel, fix with the new nuts/bolts and tighten by hand.

17

Distanzscheiben und Räder sind nun ordnungsgemäß am Fahrzeug befestigt. Nach 100 km Befestigungselemente der Distanzscheiben nachziehen. Nach weiteren 100 km Befestigungselemente der Räder nachziehen (System 3 und 4). Bei System 2 und 5 nach 100 km Befestigungselemente der Räder nachziehen.

**Gleichzeitig beachten!**

Mindestanzahl an Umdrehungen der Befestigungselemente prüfen, vgl. umseitige Tabelle Mindestein-schraubtiefe von Befestigungselementen.

**Attention!**

Pay particular attention to the minimum number of thread rotation. Have a look at the table listed.

Before driving the vehicle ensure you have adequate clearance between the tire and wheel arch.

After 60 miles recheck the torque of the nuts/bolts fixing spacer to vehicle (system 3 and 4). Refit the wheel to vehicle and the after a further 60 miles recheck the nuts/bolts of the wheel (system 2 and 5).

14

Unterstellbock entfernen, Wagenheber langsam ablassen.



Raise the vehicle enough to remove the lower the lifting jack.

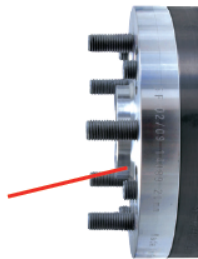


# Montageanleitung für Distanzscheiben / Mounting instruction for wheel spacers

## Für System 3 bitte gesondert beachten Advice for System 3

Bei System 3 - 14xxx ist zu beachten, dass die original Fahrzeugstehbolzen nach der Montage der Distanzscheiben (bei 15, 20, 25 und 30mm Stärke) herausragen können. Sollte die Felge keine ausreichenden dimensionierten Taschenbohrungen oder Giesstaschen aufweisen, müssen die überstehenden Stehbolzen entsprechend gekürzt werden. Bei 15mm starken Distanzscheiben stehen die Befestigungsmutter der Distanzscheiben immer über. Hier muss die Felge zwingend passende Taschenbohrungen oder Giesstaschen aufweisen.

überstehender Stehbolzen  
overlapped stud



weitere Montage wie 12A, 12B und 13 bis 17  
further mounting like 12A, 12B and 13 to 17

## Schraubenhinweise Bolts advice



## Regelmäßige Kontrolle

Mindestens einmal jährlich sind die Befestigungselemente und die Distanzscheiben auf Risse und starke Korrosion zu prüfen. Nur einwandfreie Bauteile dürfen weiter verwendet werden.

## Periodical check

Check spacers and fixing elements at least once a year. Corroded or damaged parts must be replaced immediately.

## Kegelbund 60° Cone Taper 60°



## Kugelbundradien Ball Taper Radii



## Anzugsmomente / Tightening torques

Beachten Sie die vom Fahrzeug- und Felgenhersteller angegebenen Anzugsmomente für alle Befestigungselemente von Distanzscheiben und Rädern.

Consider the torque which is recommended by the vehicle and rim manufacturer for all fixing elements of spacers and wheels.

## Gutachten



Sehr geehrter Kunde,

prüfen Sie, ob für Ihr Fahrzeug ein TÜV-Teilgutachten zur Änderungsabnahme gemäß §19 Abs. 3 StVZO oder ein Festigkeitsnachweis zur Abnahme nach §21 in Verbindung mit §19 Abs. 2 StVZO verfügbar ist.  
Stellen Sie Ihr Fahrzeug nach Einbau der Produkte einem Technischen Dienst (TUV, DEKRA, GTU, KÜS) vor. Sie können uns selbstverständlich auch anrufen. (Fahrzeugtyp und Artikelnummer bitte angeben).

## Mindesteinschraubtiefe von Befestigungselementen

### Minimum screw-in depth of fixing elements

Gewinde thread	tragende Länge thread reach	min. Umdrehungen min. rotations
M12 x 1,25	10 mm	8,0
M12 x 1,5	10 mm	6,5
M12 x 1,75	12 mm	6,5
M14 x 1,25	12 mm	9,0
M14 x 1,5	11 mm	7,5
M14 x 2,0	14 mm	7,0
1/2" UNF	11 mm	8,0

## Für System 2D und 4D bitte extra beachten

Vor Montage der Distanzscheibe ist die original Fettkappe zu entfernen.

## For System 2D and 4D you have to consider the following advice

Remove the original grease cap before mounting the wheel spacer.

**SYSTEM 3**



**SYSTEM 5**



**SYSTEM 2P**



**SYSTEM 4B**



**SYSTEM 2D**



**SYSTEM 4H**



**SYSTEM 2**



**SYSTEM 4D**



**SYSTEM 4**

